

Trafalgar, Madrid

REF. VM2605004

# Piso en venta en Trafalgar

## Características

- ✓ Calefacción
- ✓ Terraza
- ✓ Conserje
- ✓ AACC
- ✓ Ascensor

Superficie  
**145 m<sup>2</sup>**

Dormitorios  
**3**

Baños  
**3**

Precio  
**1.950.000 €**



**Exclusiva vivienda en venta ubicada en la calle Covarrubias, en una representativa finca de fachada clásica.**

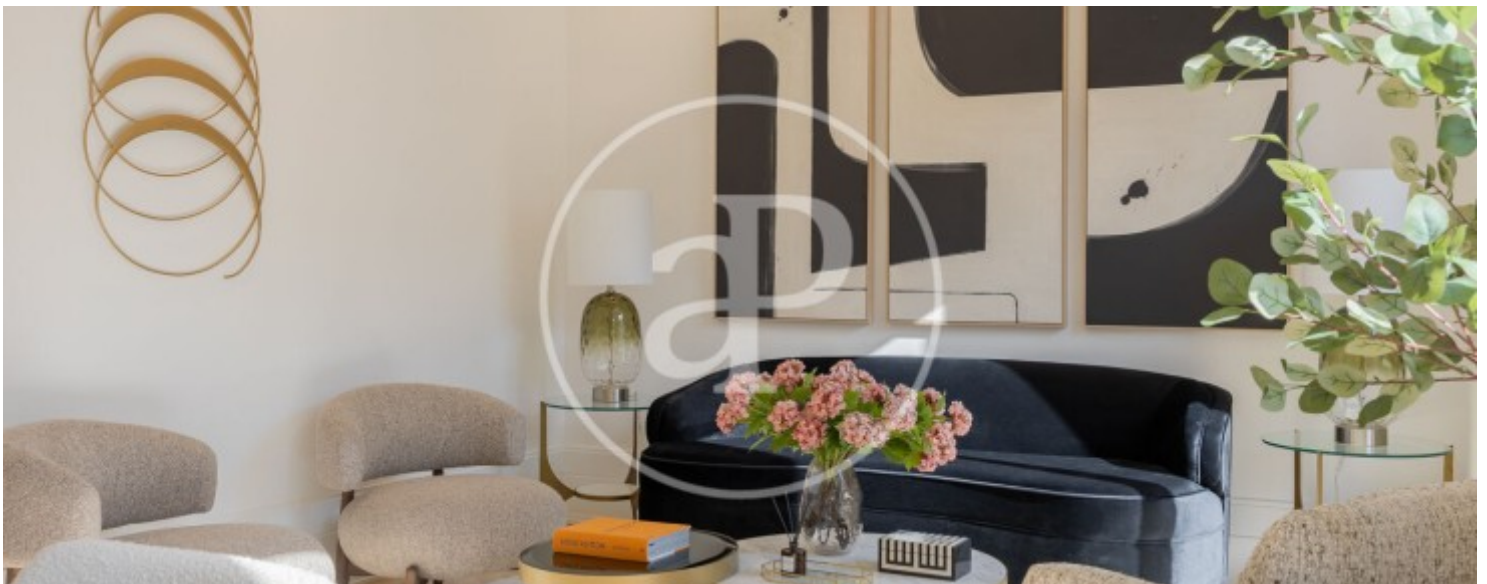
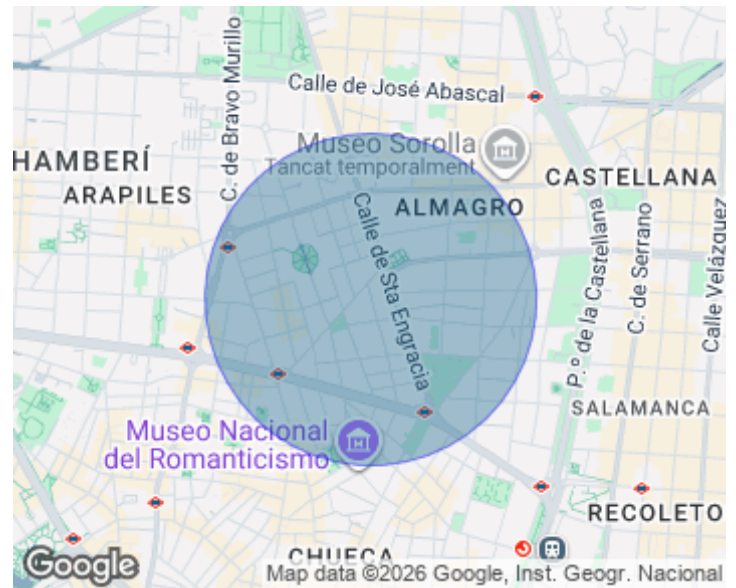
Situada en una quinta planta exterior, la propiedad destaca por su excelente luminosidad natural y sus vistas despejadas. Cuenta con una superficie de 145 m<sup>2</sup>, completamente reformados mediante un proyecto integral de interiorismo, con especial atención al detalle y el empleo de materiales y acabados de alta gama. La zona de día se articula en torno a un amplio salón-comedor con salida a dos balcones exteriores orientados a la calle, uno de ellos configurado como agradable terracita. La cocina, de diseño

contemporáneo, se integra de forma funcional en el conjunto. La zona de descanso se compone de tres dormitorios dobles, todos ellos en suite, con armarios empotrados y soluciones de almacenamiento optimizadas. La vivienda dispone adicionalmente de un espacio de lavadero y una lavandería independiente, aportando un alto nivel de funcionalidad. En conjunto, se trata de una propiedad de alto standing que combina la arquitectura clásica con un interiorismo actual, ofreciendo una excelente calidad de vida en una de las ubicaciones más demandadas. ¿Te imaginas...

**Contacta con nosotros,**  
estaremos encantados de atenderte,  
para ofrecerte más detalles e información.

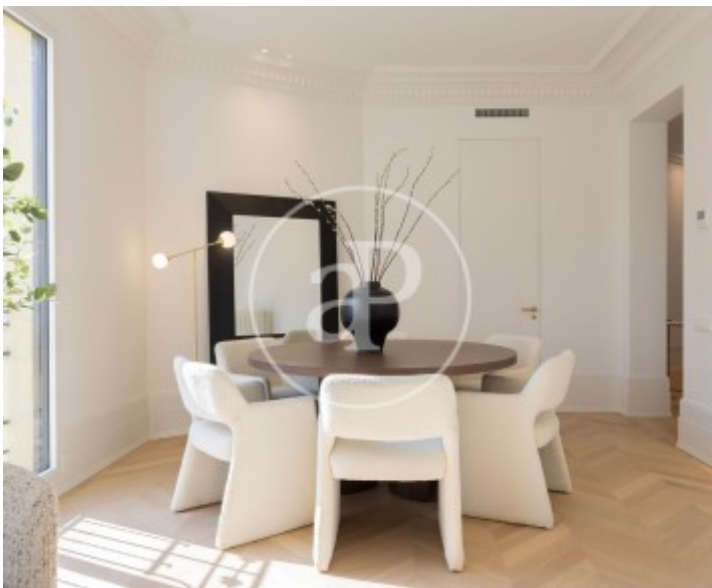
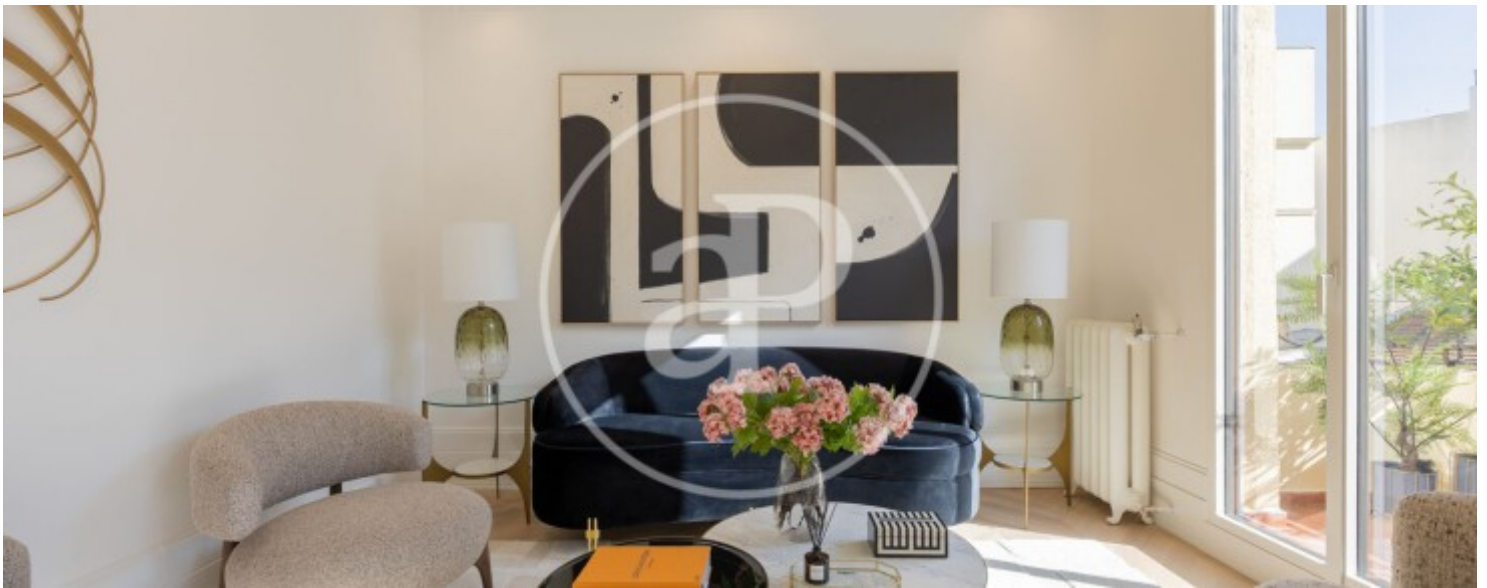
Trafalgar, Madrid

REF. VM2605004



Trafalgar, Madrid

REF. VM2605004



Trafalgar, Madrid

REF. VM2605004



Trafalgar, Madrid

REF. VM2605004



Los datos de cada inmueble no son parte de una oferta o contrato. No debe considerar exactos o factuales las declaraciones hechas por aProperties, verbalmente o por escrito, respecto del inmueble, el estado en que se encuentra o su valor. Las fotografías sólo muestran partes determinadas del inmueble tal y como eran en el momento que se tomaron. Las áreas, dimensiones y las distancias que se proporcionan sólo son aproximadas y deben ser comprobadas por el cliente. Las imágenes generadas por ordenador solo son una indicación de la posible apariencia del inmueble, y pueden cambiar en cualquier momento. La información respecto a un inmueble es susceptible de cambiar en cualquier momento.

Para **más información** o  
para concertar una cita

[apropertiesmadrid@aproperties.es](mailto:apropertiesmadrid@aproperties.es)  
Tel: 91 800 54 65  
[www.aproperties.es](http://www.aproperties.es)