

Trafalgar, Madrid

REF. VM2602027

Piso en venta en Trafalgar

Características

Superficie

115 m²

Dormitorios

3

Baños

2

- ✓ Calefacción
- ✓ AACC
- ✓ Ascensor
- ✓ Tiene parking

Precio

1.215.000 €



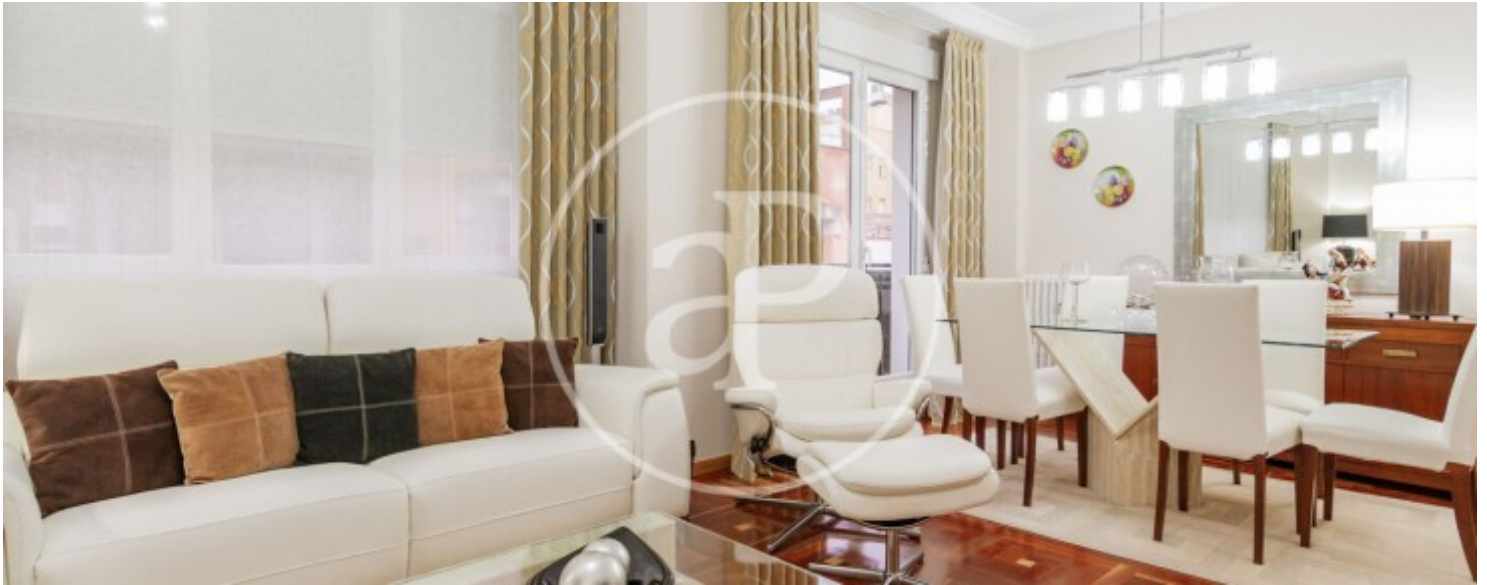
En el corazón de Trafalgar, a escasos pasos de la Plaza de Olavide, se encuentra este piso exterior de 115 m², según catastro, ubicado en una de las zonas más valoradas de Chamberí. Una vivienda luminosa y amplia que combina el carácter residencial del barrio con la comodidad de vivir rodeado de comercio local, gastronomía y excelentes conexiones. Su ubicación y distribución la convierten en una opción especialmente interesante tanto para familias como para quienes buscan invertir en una de las áreas con mayor demanda de Madrid. La vivienda dispone de 101 m² y se distribuye en un salón-comedor espacioso y acogedor con salida directa a un balcón exterior, ideal para disfrutar de la luz natural durante gran parte

del día. La cocina es independiente y cuenta con un práctico cuarto de lavandería que aporta funcionalidad al día a día. Completan la propiedad tres dormitorios bien distribuidos, todos con buena entrada de luz, y dos baños completos. El precio incluye trastero. GARAJE OPCIONAL mediante traspaso de concesión en el parking PAR de Plaza de Chamberí. Vivir en Trafalgar es disfrutar de uno de los barrios con más personalidad de Madrid. La cercanía al Museo Sorolla, al centro de la ciudad y a zonas emblemáticas...

Contacta con nosotros,
estaremos encantados de atenderte,
para ofrecerte más detalles e información.

Trafalgar, Madrid

REF. VM2602027



Trafalgar, Madrid

REF. VM2602027



Trafalgar, Madrid

REF. VM2602027



Trafalgar, Madrid

REF. VM2602027



Los datos de cada inmueble no son parte de una oferta o contrato. No debe considerar exactos o factuales las declaraciones hechas por aProperties, verbalmente o por escrito, respecto del inmueble, el estado en que se encuentra o su valor. Las fotografías sólo muestran partes determinadas del inmueble tal y como eran en el momento que se tomaron. Las áreas, dimensiones y las distancias que se proporcionan sólo son aproximadas y deben ser comprobadas por el cliente. Las imágenes generadas por ordenador solo son una indicación de la posible apariencia del inmueble, y pueden cambiar en cualquier momento. La información respecto a un inmueble es susceptible de cambiar en cualquier momento.

Para más información o
para concertar una cita

apropertiesmadrid@aproperties.es
Tel: 91 800 54 65
www.aproperties.es