

Trafalgar, Madrid

REF. AM2411033

Piso en alquiler en calle Manuel Cortina

Características

Superficie

113 m²

Dormitorios

2

Baños

2

- ✓ Vistas
- ✓ Calefacción
- ✓ Amueblado
- ✓ AACC
- ✓ Ascensor
- ✓ Conserje

Precio

4.800 €



Exclusivo piso ubicado en la calle Manuel Cortina.

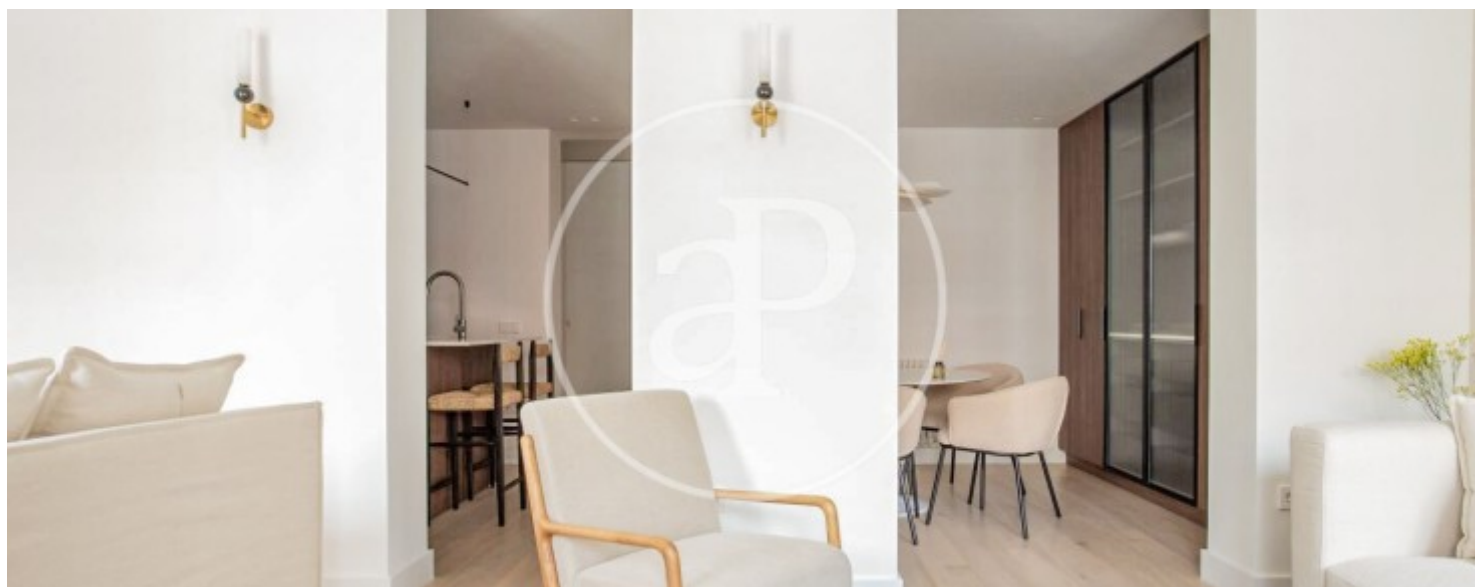
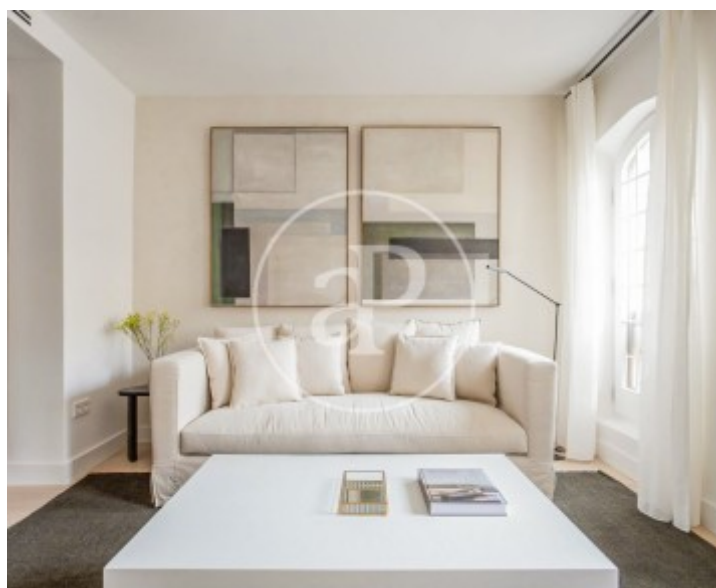
Este luminoso y espacioso apartamento ha sido recientemente reformado y amueblado con primeras calidades, ofreciendo un ambiente moderno y acogedor. Al ingresar al apartamento, se encuentra un amplio salón comedor de concepto abierto, con dos zonas claramente definidas. Esta distribución permite aprovechar al máximo el espacio, creando un ambiente versátil y funcional. Además, cuenta con balcones que ofrecen vistas a la calle, llenando el espacio de luz natural y aire fresco. La cocina americana, equipada con una isla central, es un verdadero punto focal de este apartamento. Con su

diseño elegante y funcional, ofrece un espacio perfecto para preparar deliciosas comidas y disfrutar de momentos especiales con familiares y amigos. El apartamento cuenta con dos habitaciones dobles, cada una con su propio baño en suite. Estos espacios privados brindan comodidad y privacidad, mientras que los baños incorporados añaden un toque de lujo y conveniencia. Además, la ubicación privilegiada en la calle Manuel Cortina ofrece acceso cercano a una amplia variedad de servicios, comercios y transporte público. Esta zona es conocida por su...

Contacta con nosotros,
estaremos encantados de atenderte,
para ofrecerte más detalles e información.

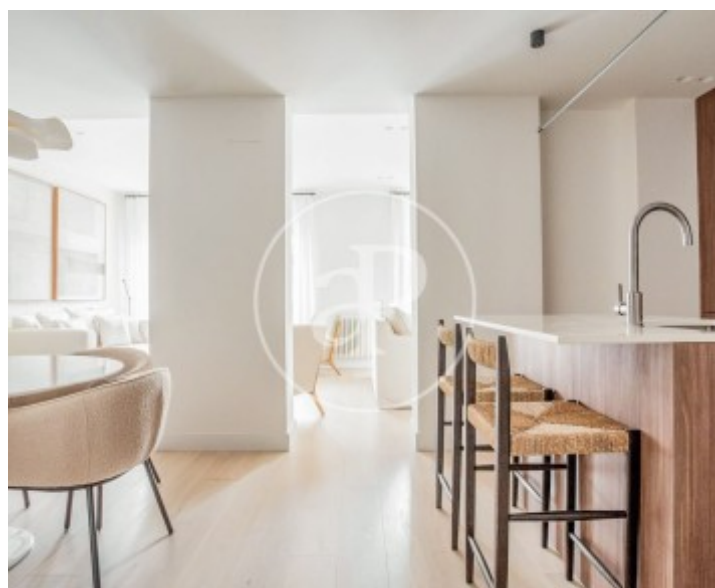
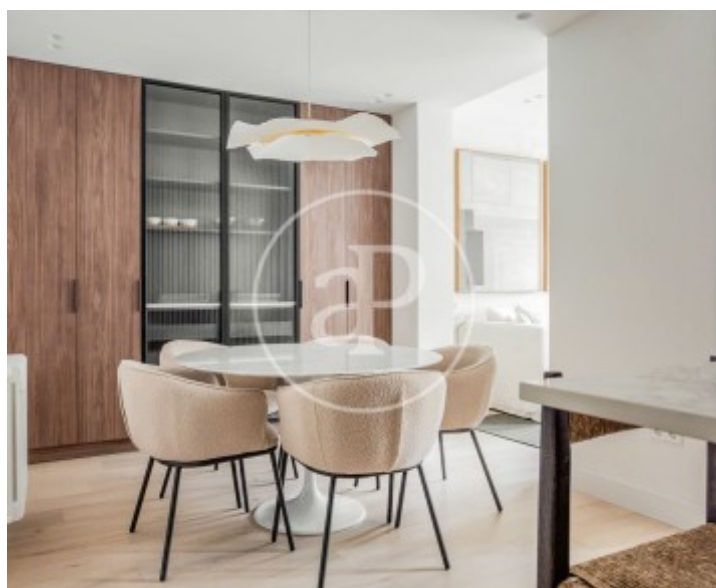
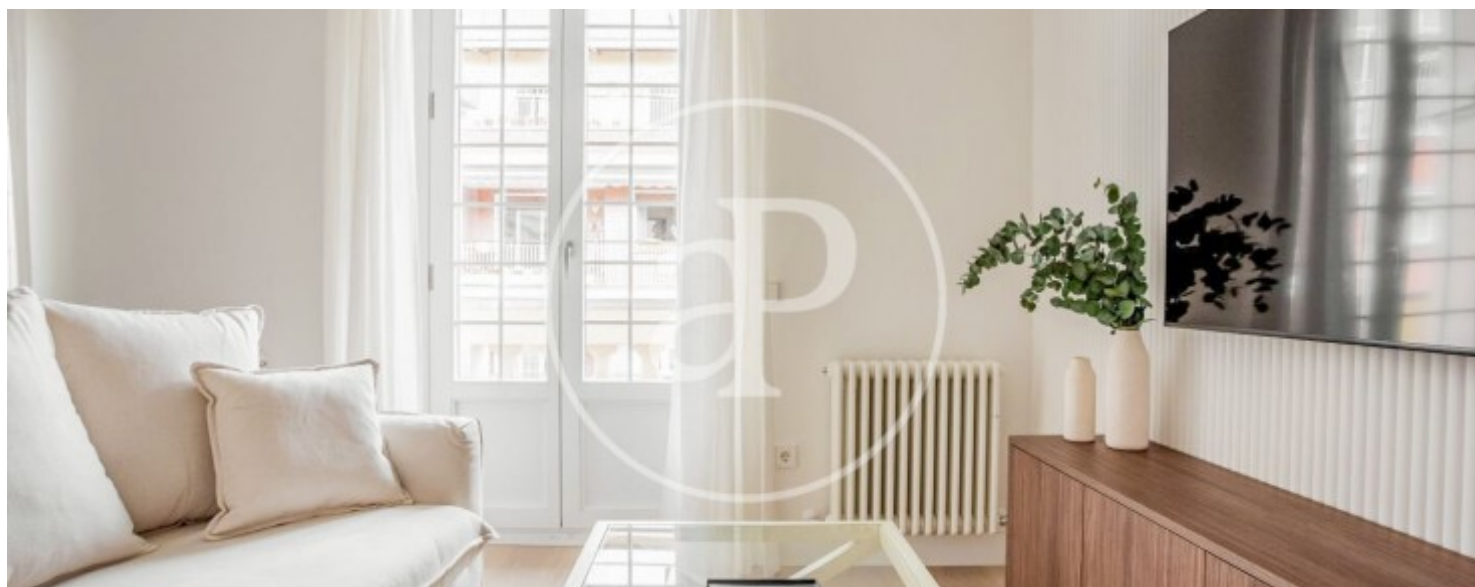
Trafalgar, Madrid

REF. AM2411033



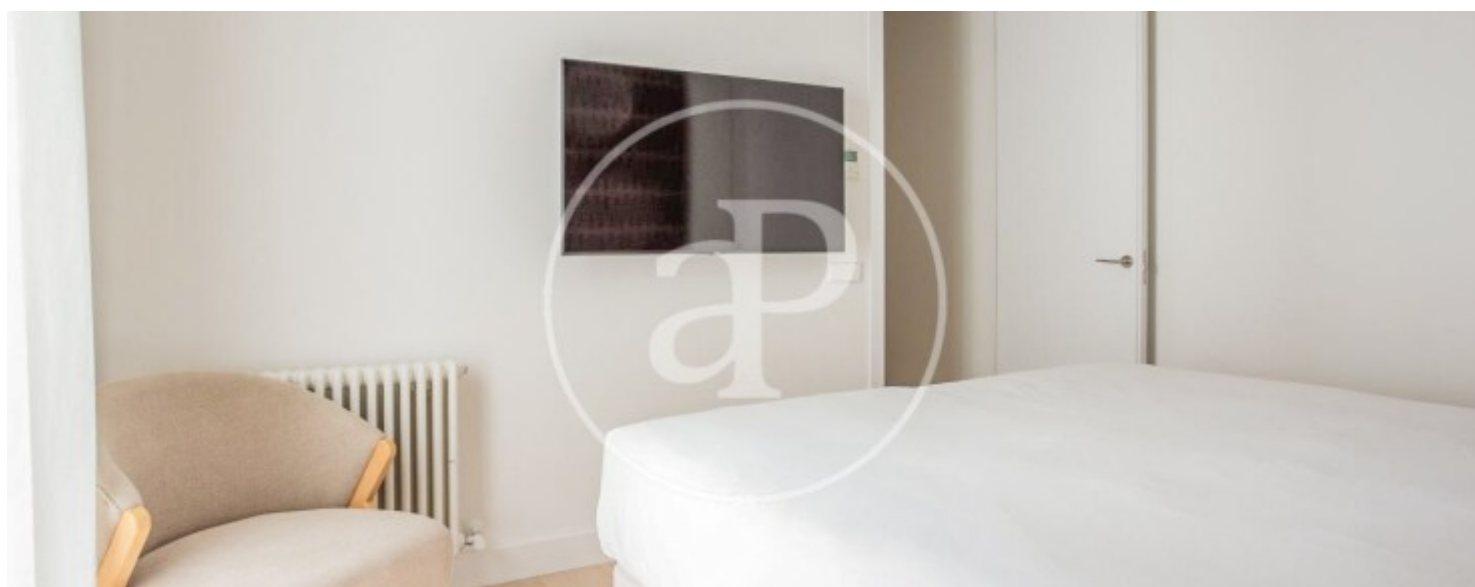
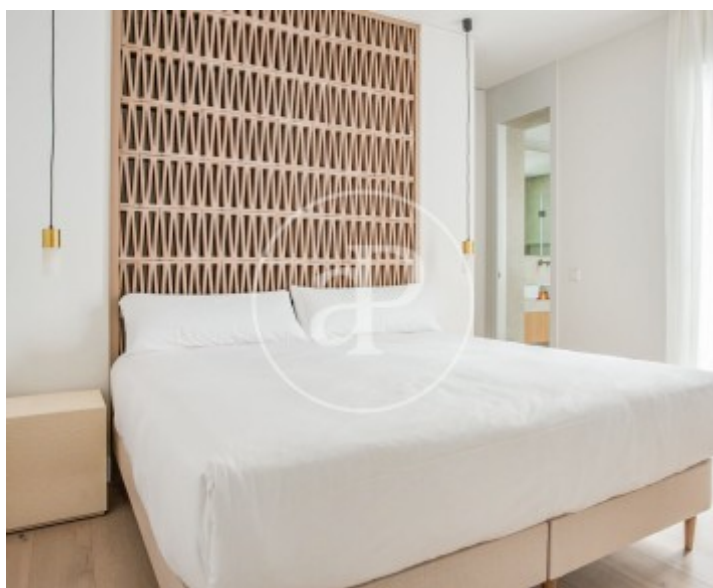
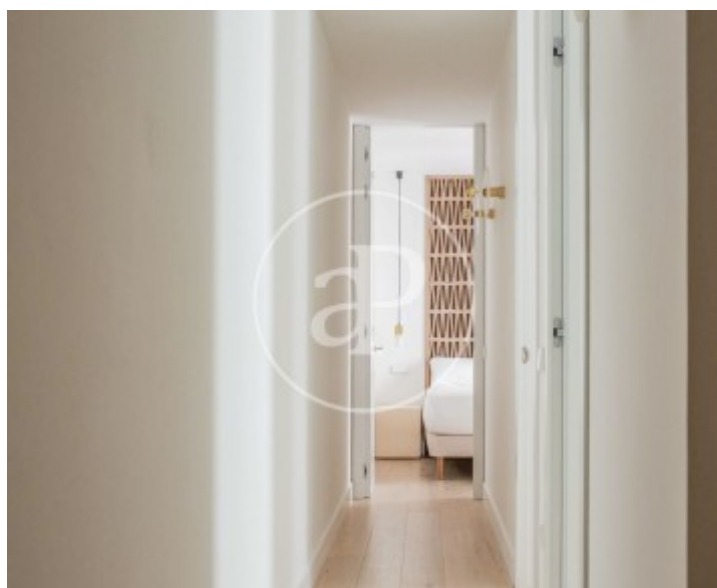
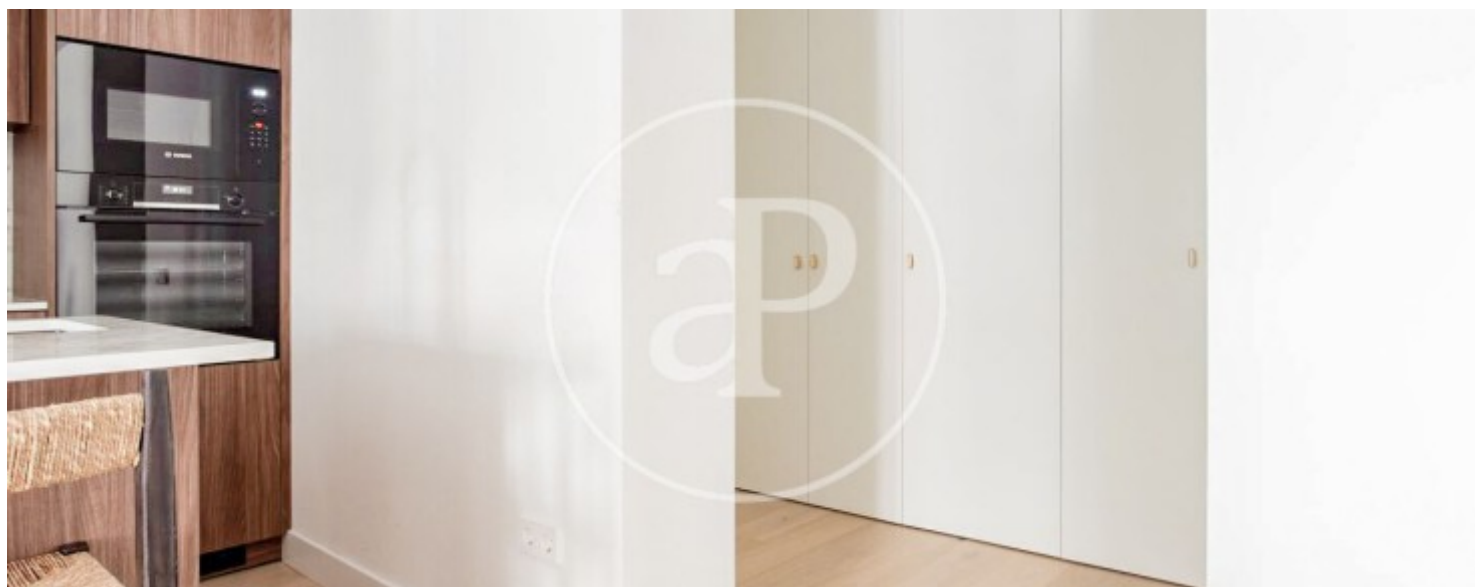
Trafalgar, Madrid

REF. AM2411033



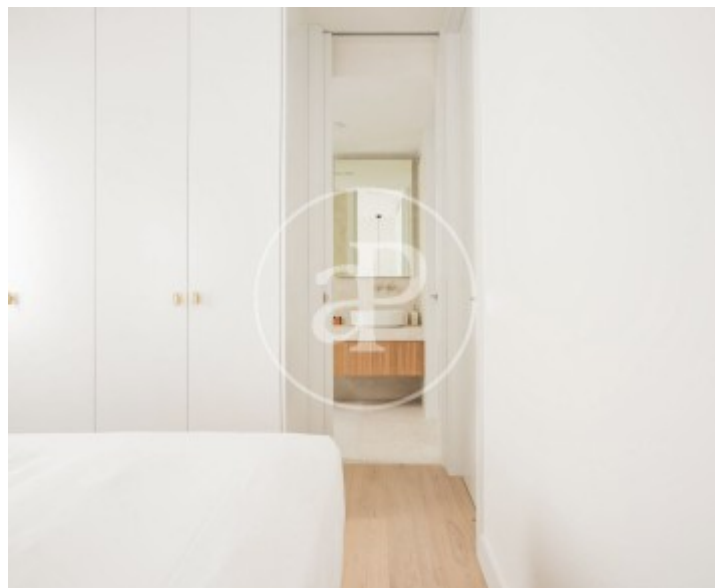
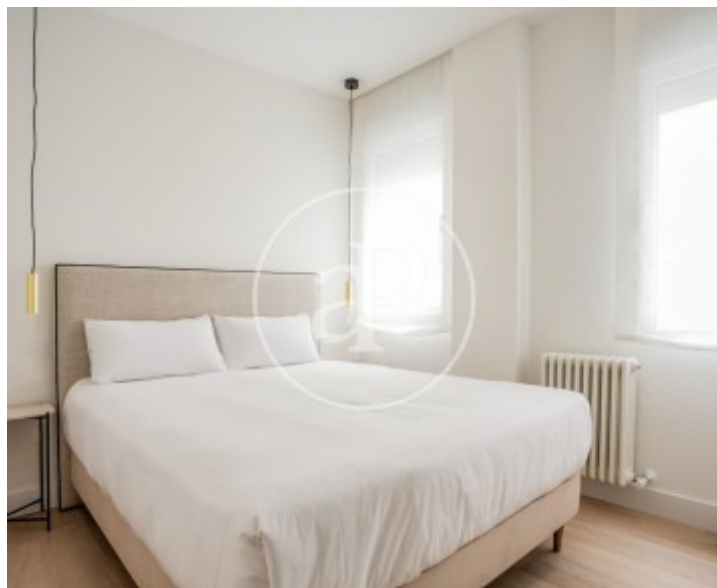
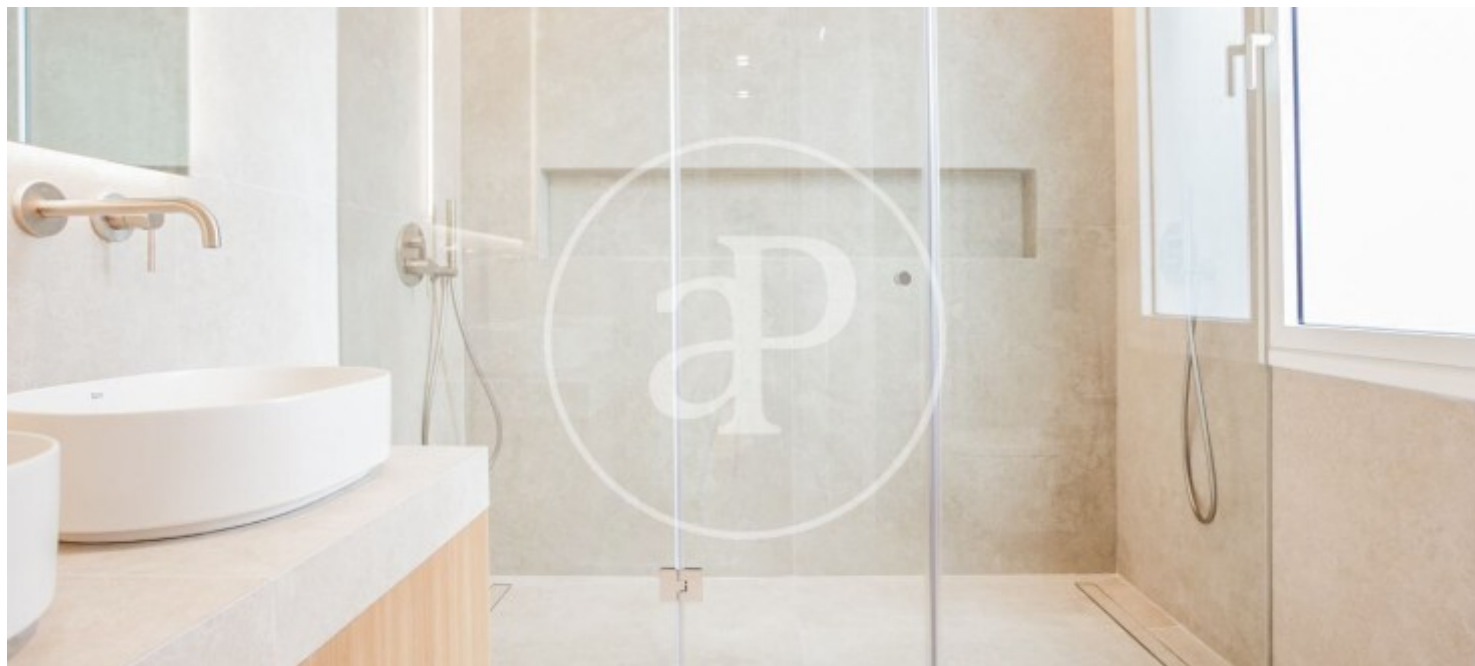
Trafalgar, Madrid

REF. AM2411033



Trafalgar, Madrid

REF. AM2411033



Los datos de cada inmueble no son parte de una oferta o contrato. No debe considerar exactos o factuales las declaraciones hechas por aProperties, verbalmente o por escrito, respecto del inmueble, el estado en que se encuentra o su valor. Las fotografías sólo muestran partes determinadas del inmueble tal y como eran en el momento que se tomaron. Las áreas, dimensiones y las distancias que se proporcionan sólo son aproximadas y deben ser comprobadas por el cliente. Las imágenes generadas por ordenador solo son una indicación de la posible apariencia del inmueble, y pueden cambiar en cualquier momento. La información respecto a un inmueble es susceptible de cambiar en cualquier momento.

Para **más información** o
para concertar una cita

apropertiesmadrid@aproperties.es
Tel: 91 800 54 65
www.aproperties.es