

Trafalgar, Madrid

REF. VM2510006

# Ático en venta en Trafalgar

## Características

Superficie  
**108 m<sup>2</sup>**

Dormitorios  
**2**

Baños  
**2**

- ✓ Calefacción
- ✓ AACC
- ✓ Terraza
- ✓ Ascensor

Precio  
**1.350.000 €**



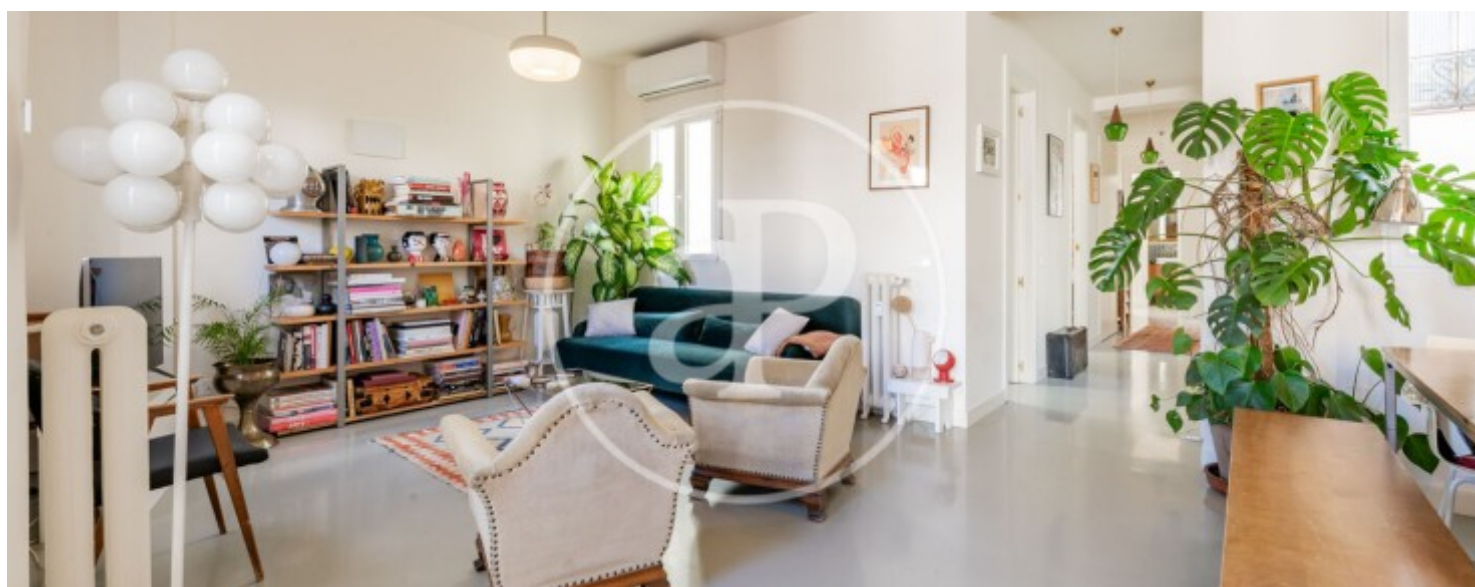
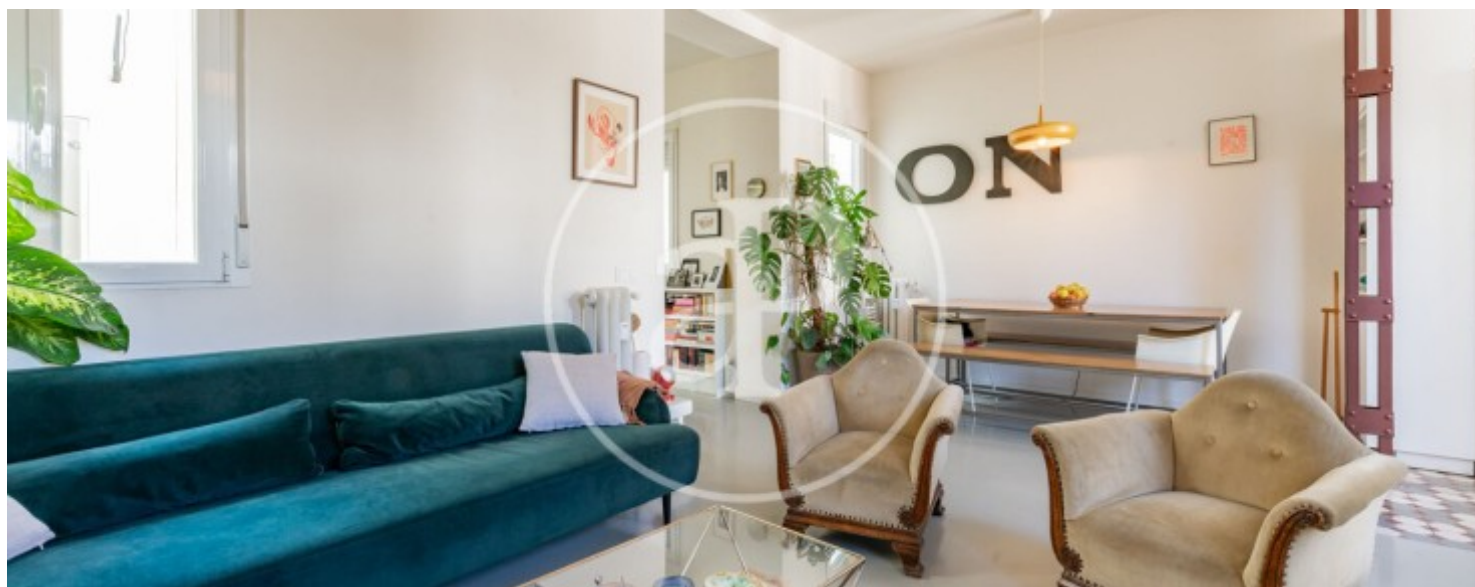
Presentamos este magnífico ático situado en la sexta planta de una bonita finca señorial y muy cuidada de 1929, ubicada en la calle Nicasio Gallego, en la zona más señorial del barrio de Trafalgar. Consta de 102 m<sup>2</sup>, según nota simple, incluyendo la terraza y se distribuye en salón comedor, cocina abierta, equipada con todos los electrodomésticos, cuarto de lavadora y secadora, dos dormitorios dobles, el principal con baño en suite y vestidor y dos baños. Destacamos la reforma de calidad que se ha realizado en el 2022 con suelos de resina epoxi, radiadores de hierro, puertas originales restauradas de la antigua vivienda, ventanas climait, así como los techos altos y la amplia terraza a la calle. Calefacción

central individualizada y aire acondicionado. El barrio de Trafalgar, ubicado en el distrito de Chamberí en Madrid, es una zona residencial que combina tradición y modernidad, además destaca por sus zonas verdes, como la plaza de Olavide, y su vibrante vida social, con bares, restaurantes y cines. A pesar de su dinamismo, conserva un ambiente tranquilo y familiar, ideal para quienes buscan un equilibrio entre vida urbana y comodidad. Su excelente ubicación permite un fácil acceso a varios puntos importantes y emblemáticos de la ciudad, como el Museo...

**Contacta con nosotros,**  
estaremos encantados de atenderte,  
para ofrecerte más detalles e información.

Trafalgar, Madrid

REF. VM2510006





Trafalgar, Madrid

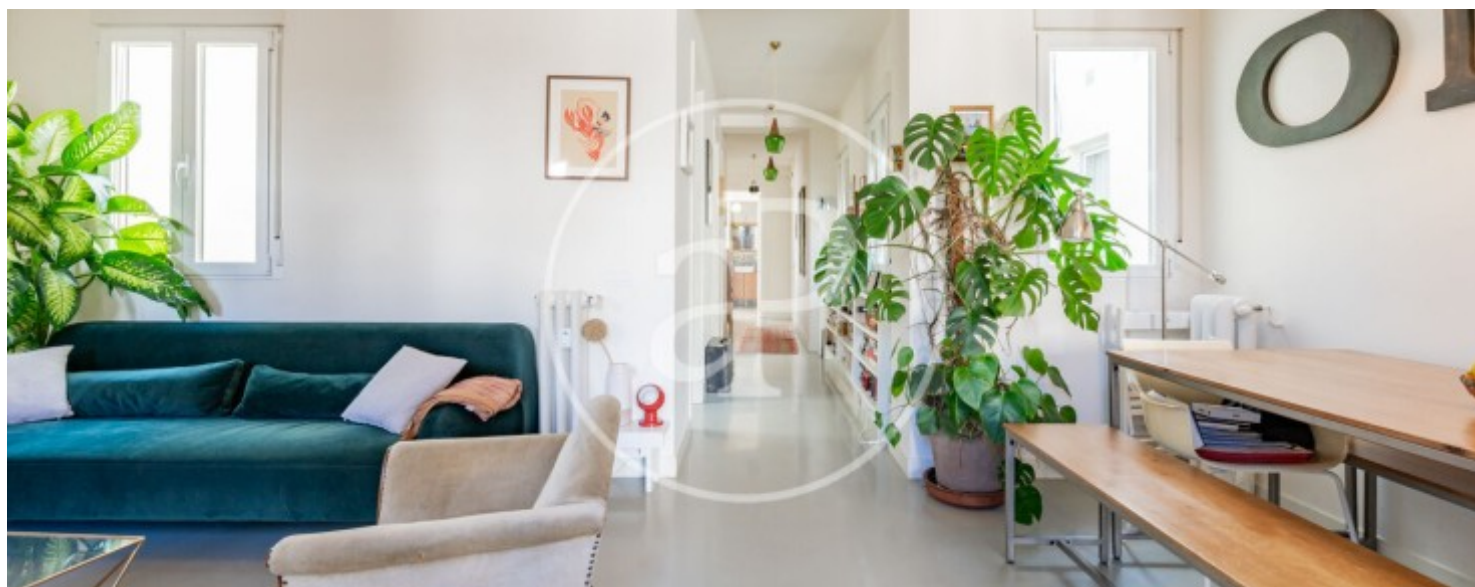
REF. VM2510006





Trafalgar, Madrid

REF. VM2510006



Trafalgar, Madrid

REF. VM2510006



Los datos de cada inmueble no son parte de una oferta o contrato. No debe considerar exactos o factuales las declaraciones hechas por aProperties, verbalmente o por escrito, respecto del inmueble, el estado en que se encuentra o su valor. Las fotografías sólo muestran partes determinadas del inmueble tal y como eran en el momento que se tomaron. Las áreas, dimensiones y las distancias que se proporcionan sólo son aproximadas y deben ser comprobadas por el cliente. Las imágenes generadas por ordenador solo son una indicación de la posible apariencia del inmueble, y pueden cambiar en cualquier momento. La información respecto a un inmueble es susceptible de cambiar en cualquier momento.

Para **más información** o  
para concertar una cita

[apropertiesmadrid@aproperties.es](mailto:apropertiesmadrid@aproperties.es)  
Tel: 91 800 54 65  
[www.aproperties.es](http://www.aproperties.es)