

Sol, Madrid

REF. VM2509061

## Piso en venta en Sol

### Características

- ✓ Calefacción
- ✓ Amueblado
- ✓ AACC
- ✓ Ascensor

Superficie  
**112 m<sup>2</sup>**

Dormitorios  
**3**

Baños  
**3**

Precio

**919.000 €**



**Disfrutar de vivir en el centro de Madrid, junto a la Puerta del Sol, pero sin el ajetreo del comercio y el tráfico, es posible en esta tercera planta interior de un edificio de principios del S.**

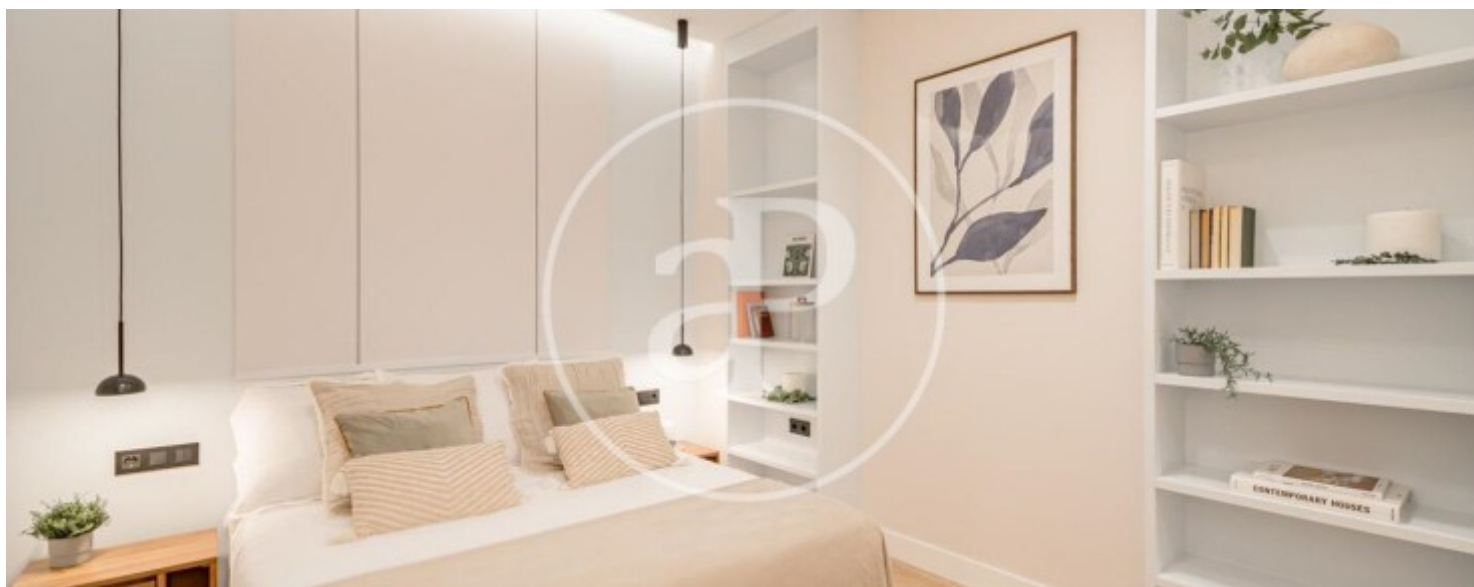
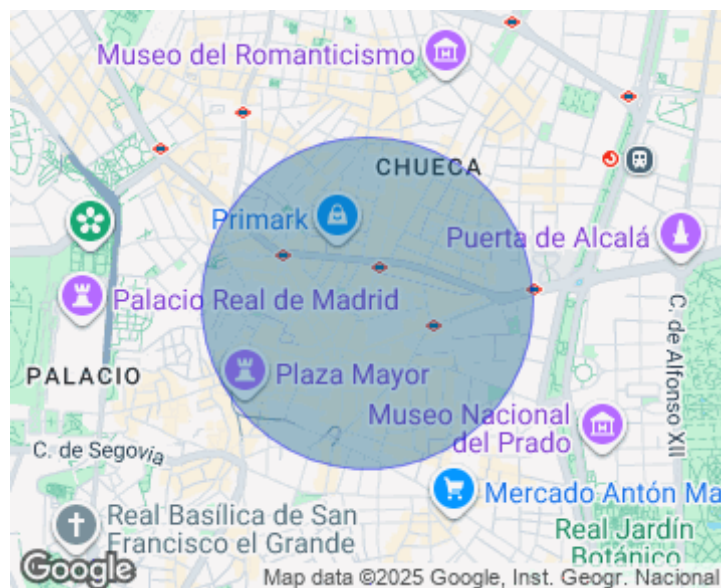
XX. En la emblemática calle Montera, junto a Gran Vía, vivienda reformada integralmente, diseño de interiores profesional obra de Arctempus, amueblada con gusto y equipada con todo lo necesario para el día a día. Perfecta para escapadas temporales, amplio salón abierto a la cocina, tres dormitorios, dos de ellos dobles con baño en suite, y uno más individual. Un tercer baño completo que da servicio a la

zona social. Ascensor. Calefacción individual, aire acondicionado, una cuidada iluminación indirecta. Todo en la zona más castiza de la capital, rodeada de teatros, hoteles, infinidad de tiendas y buenos restaurantes. ¿Te imaginas vivir aquí?

**Contacta con nosotros,**  
estaremos encantados de atenderte,  
para ofrecerte más detalles e información.

Sol, Madrid

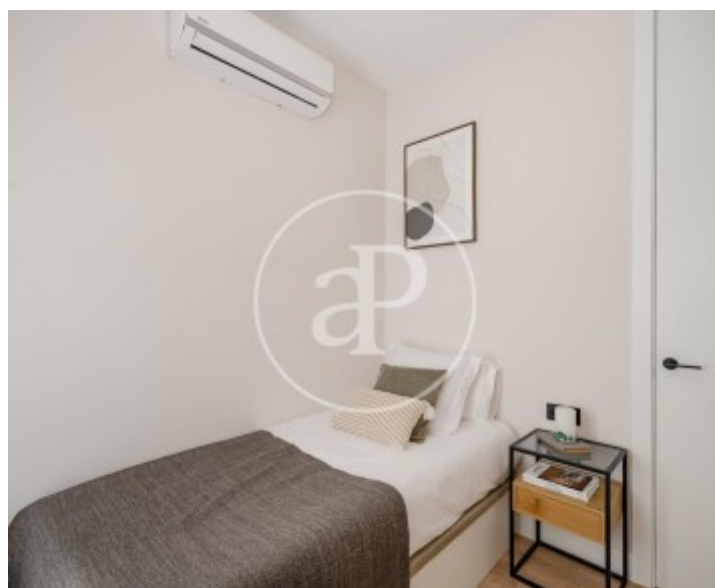
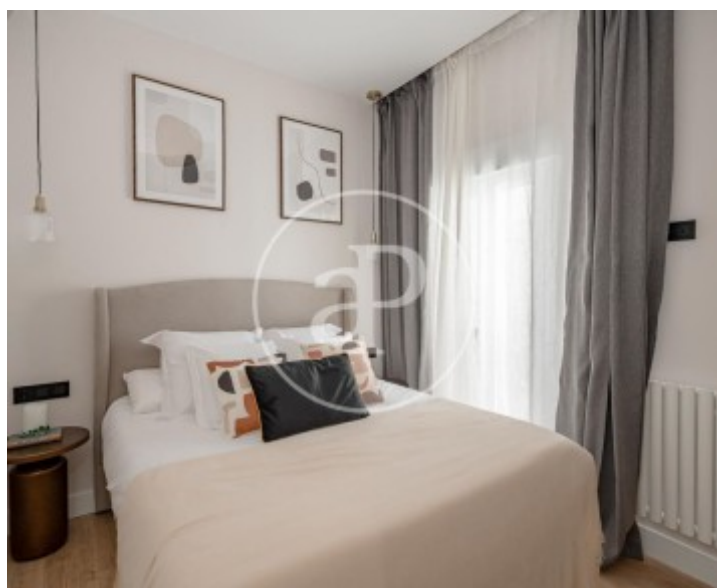
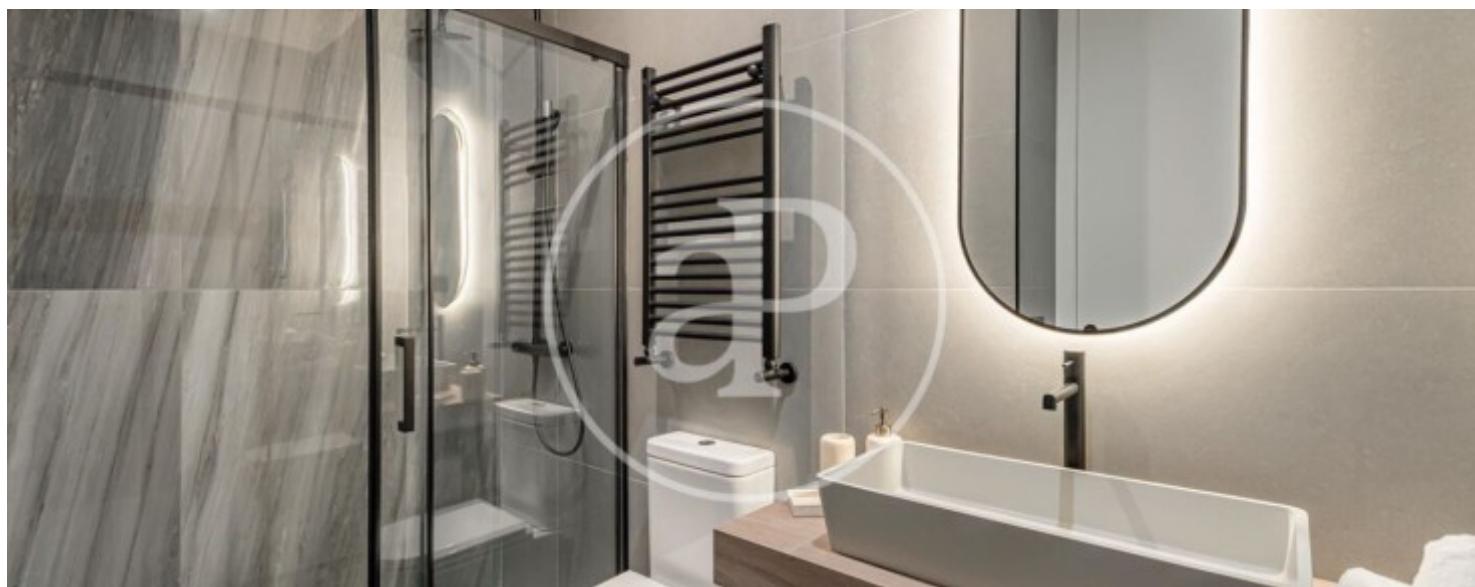
REF. VM2509061





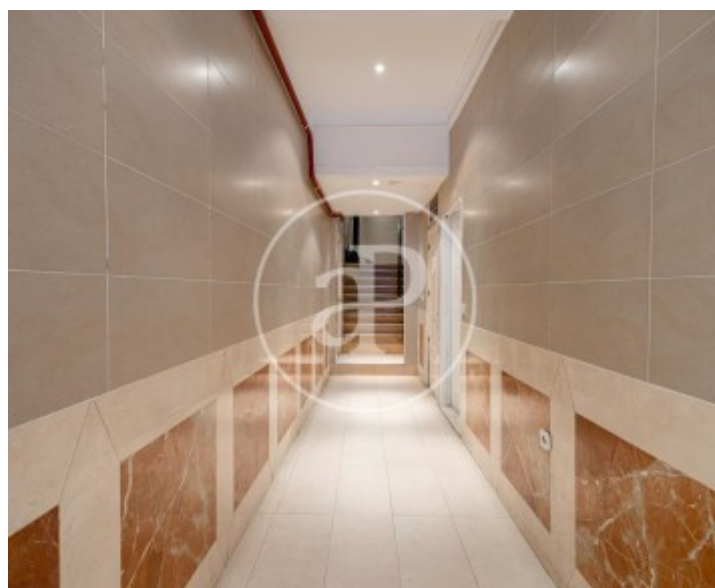
Sol, Madrid

REF. VM2509061



Sol, Madrid

REF. VM2509061





Sol, Madrid

REF. VM2509061



Los datos de cada inmueble no son parte de una oferta o contrato. No debe considerar exactos o factuales las declaraciones hechas por aProperties, verbalmente o por escrito, respecto del inmueble, el estado en que se encuentra o su valor. Las fotografías sólo muestran partes determinadas del inmueble tal y como eran en el momento que se tomaron. Las áreas, dimensiones y las distancias que se proporcionan sólo son aproximadas y deben ser comprobadas por el cliente. Las imágenes generadas por ordenador solo son una indicación de la posible apariencia del inmueble, y pueden cambiar en cualquier momento. La información respecto a un inmueble es susceptible de cambiar en cualquier momento.

Para **más información** o  
para concertar una cita

[apropertiesmadrid@aproperties.es](mailto:apropertiesmadrid@aproperties.es)  
Tel: 91 800 54 65  
[www.aproperties.es](http://www.aproperties.es)