

Sol, Madrid

REF. AM2402005

# Piso en alquiler en San Ginés

## Características

Superficie  
**90 m<sup>2</sup>**

Dormitorios  
**2**

Baños  
**2**

- ✓ Calefacción
- ✓ Amueblado
- ✓ AACC
- ✓ Ascensor

Precio

**3.800 €**



Vivienda para alquiler temporal, ubicado en detrás de la iglesia de San Ginés a escasos metros de la Puerta del Sol, se ubica este piso de aproximadamente 90m<sup>2</sup>, exterior y dos dormitorios. Entrando en la vivienda accedemos al salón comedor con un balcón a la calle, a la espalda queda la amplia cocina, a través del distribuidor accedemos a los dos dormitorios dobles, uno de ellos con baño en suite y amplio vestidor. En el pasillo distribuidor se encuentra el otro baño completo. La vivienda ha sido totalmente reformada con las mejores calidades, cuenta con aire acondicionado y calefacción a través de Split individuales en las estancias. ¿Te imaginas vivir aquí?

**Contacta con nosotros,**  
estaremos encantados de atenderte,  
para ofrecerte más detalles e información.

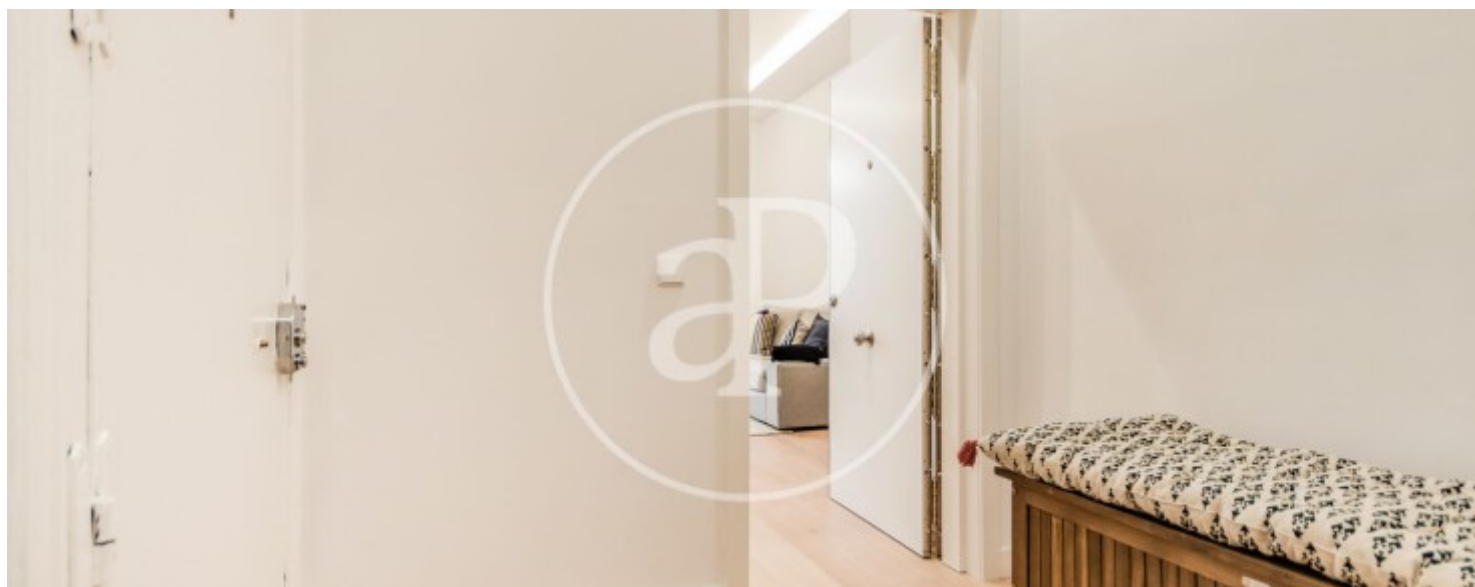
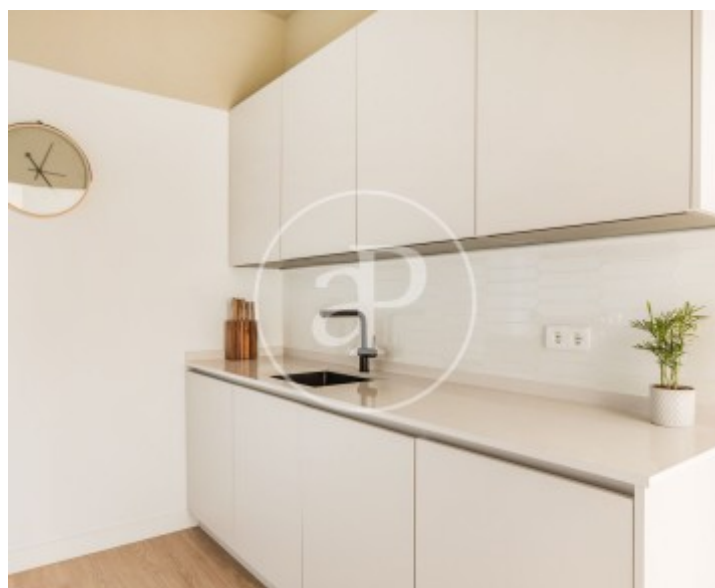
Sol, Madrid

REF. AM2402005



Sol, Madrid

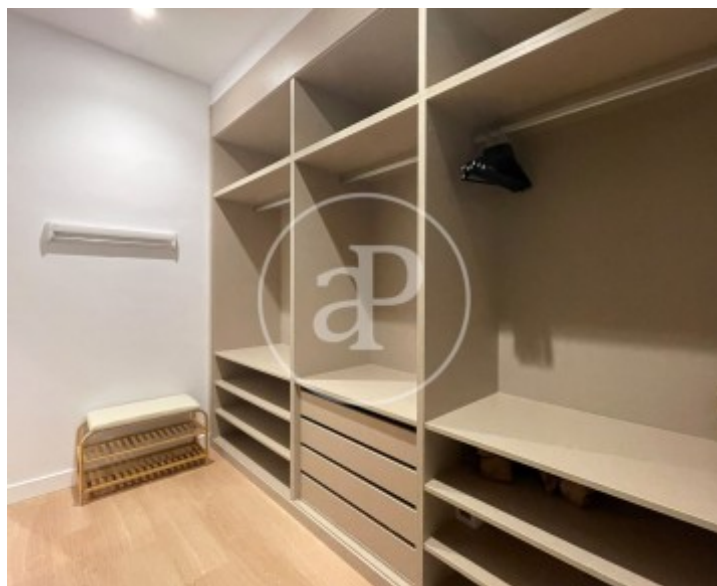
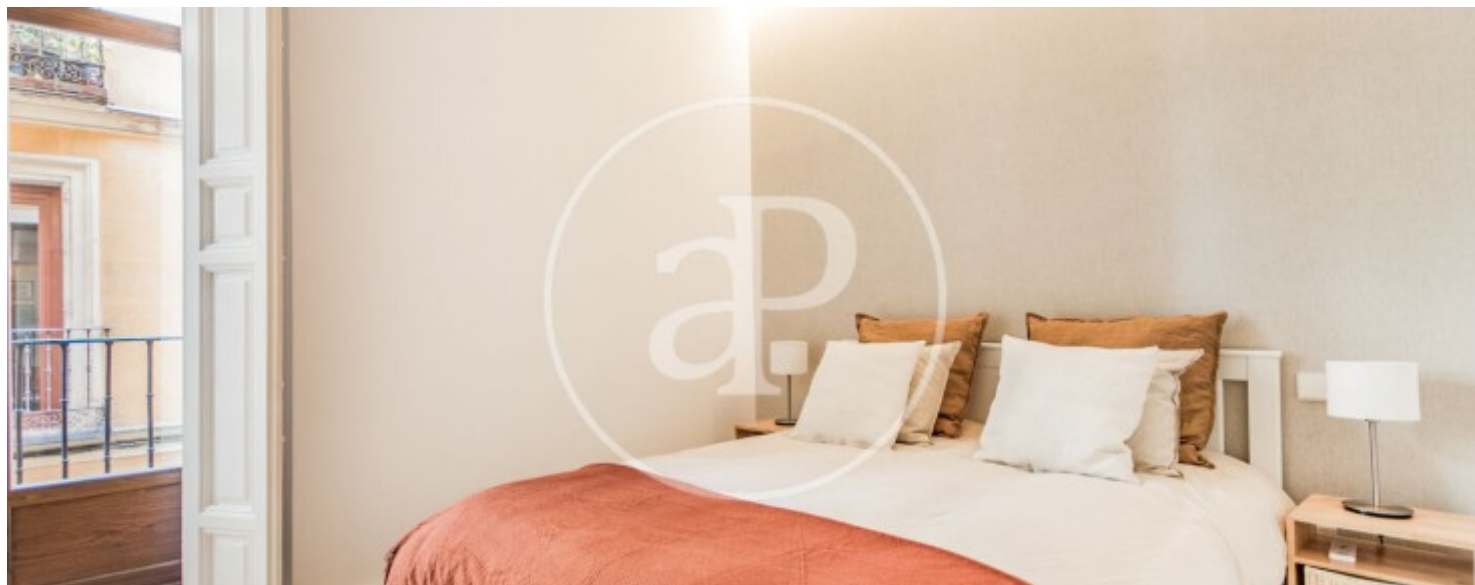
REF. AM2402005





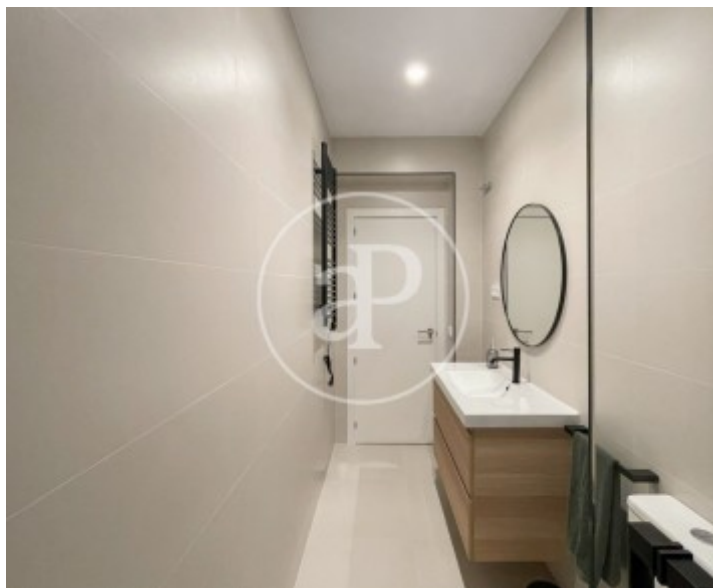
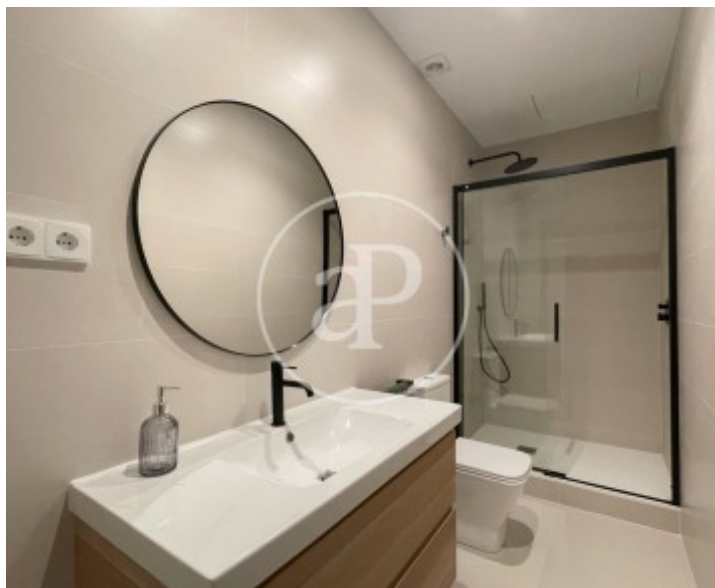
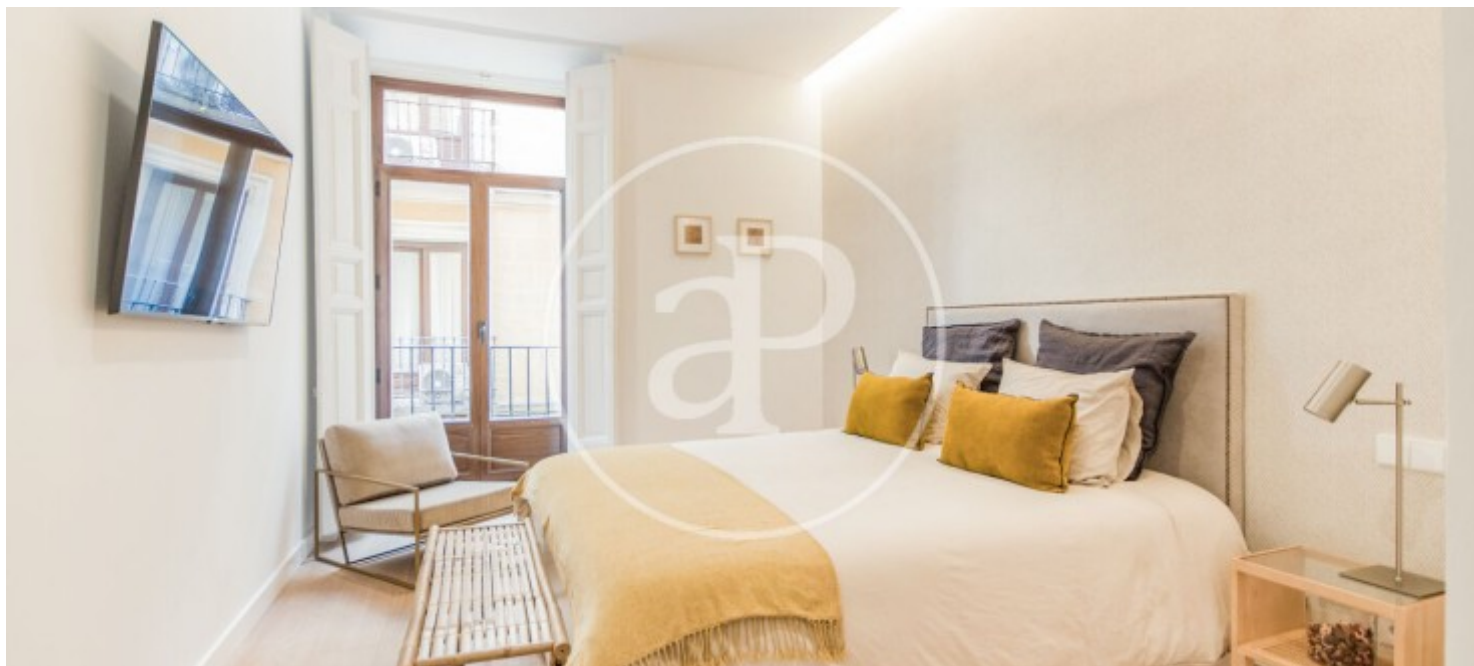
Sol, Madrid

REF. AM2402005



Sol, Madrid

REF. AM2402005



Los datos de cada inmueble no son parte de una oferta o contrato. No debe considerar exactos o factuales las declaraciones hechas por aProperties, verbalmente o por escrito, respecto del inmueble, el estado en que se encuentra o su valor. Las fotografías sólo muestran partes determinadas del inmueble tal y como eran en el momento que se tomaron. Las áreas, dimensiones y las distancias que se proporcionan sólo son aproximadas y deben ser comprobadas por el cliente. Las imágenes generadas por ordenador solo son una indicación de la posible apariencia del inmueble, y pueden cambiar en cualquier momento. La información respecto a un inmueble es susceptible de cambiar en cualquier momento.

Para **más información** o  
para concertar una cita

[apropertiesmadrid@aproperties.es](mailto:apropertiesmadrid@aproperties.es)  
Tel: 91 800 54 65  
[www.aproperties.es](http://www.aproperties.es)