

Sol, Madrid

REF. AM2403050

# Apartamento en Alquiler en Calle Atocha

## Características

Superficie  
**70 m<sup>2</sup>**

Dormitorios  
**2**

Baños  
**2**

- ✓ Calefacción
- ✓ Amueblado
- ✓ AACC
- ✓ Ascensor
- ✓ Conserje

Precio  
**3.255 €**



## ESTANCIAS DESDE UN MES HASTA ONCE MESES.

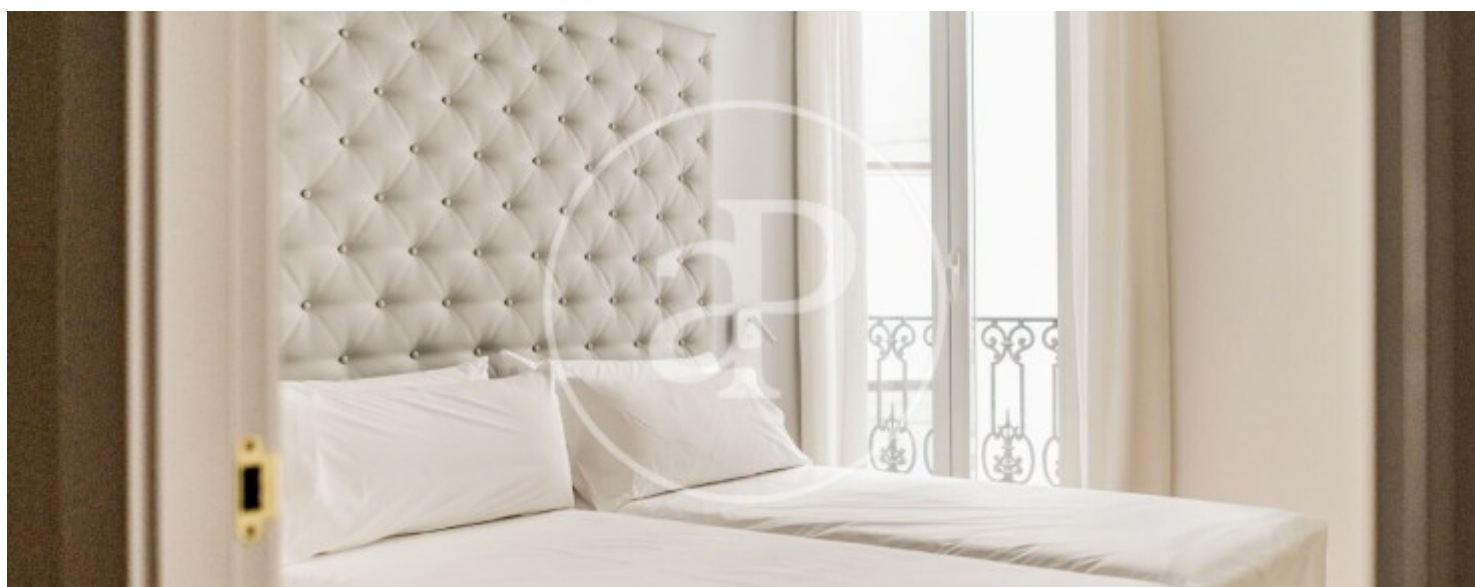
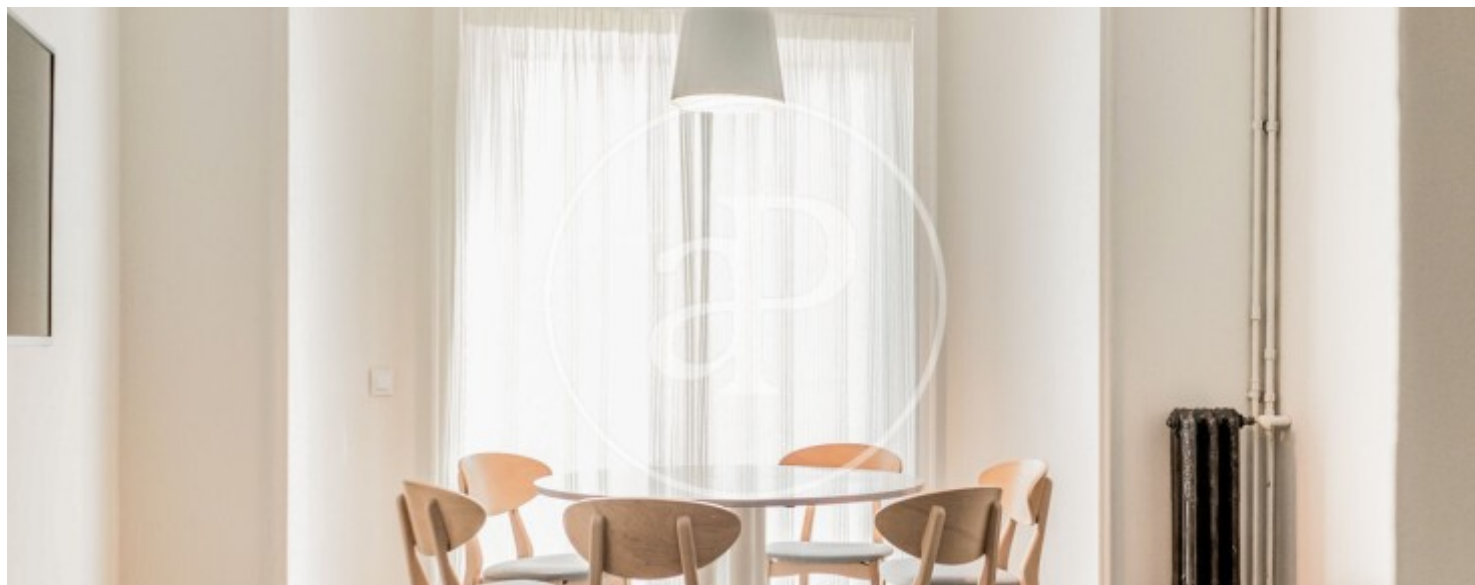
**SUMINISTROS INCLUIDOS** Situado en edificio representativo en pleno centro de Madrid, amplio apartamento cuidado al detalle, compuesto de salón exterior con sofá cama, con acceso a una gran terraza con tumbonas, cocina independiente, dos dormitorios dobles y un baño independiente y gran capacidad de almacenaje. Equipamiento: - Wifi gratuito - Aire acondicionado y calefacción - TV de pantalla plana en salón comedor y habitación principal - Cocina totalmente equipada con lavavajillas - Set completo de ropa de cama y toallas de baño - Baños completos con ducha, secador

de pelo - Apartamento de no fumadores - Caja de seguridad. Apropiado para un máximo de cinco personas, para estancias entre un mes y once meses. Situado en el centro histórico de Madrid, rodeado de Museos, comercios, restaurantes, cines, teatros, transporte público. **ESTANCIAS DESDE UN MES HASTA ONCE MESES. SUMINISTROS INCLUIDOS**  
¿Te imaginas vivir aquí?

**Contacta con nosotros,**  
estaremos encantados de atenderte,  
para ofrecerte más detalles e información.

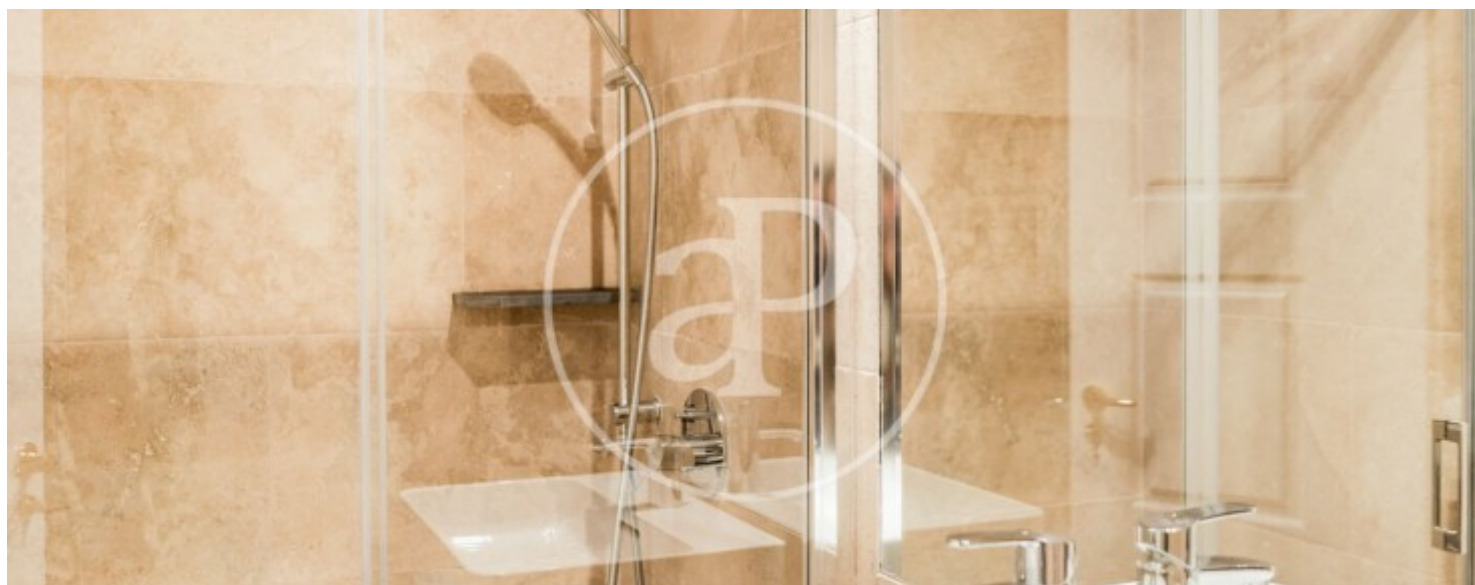
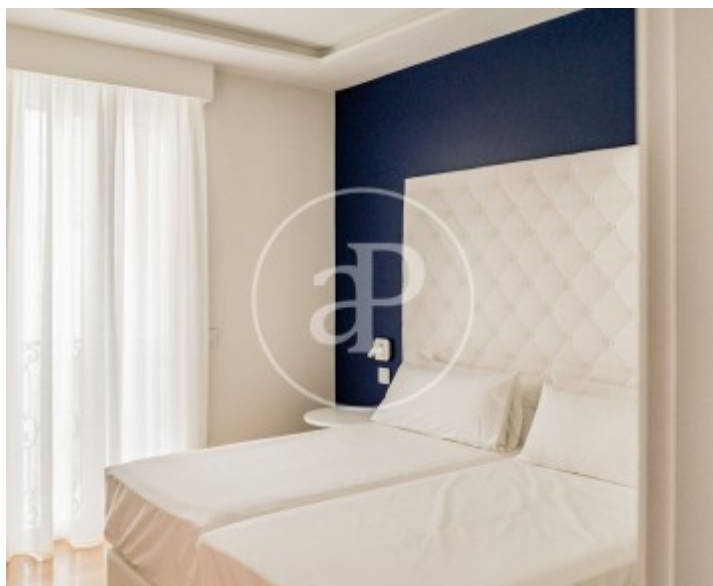
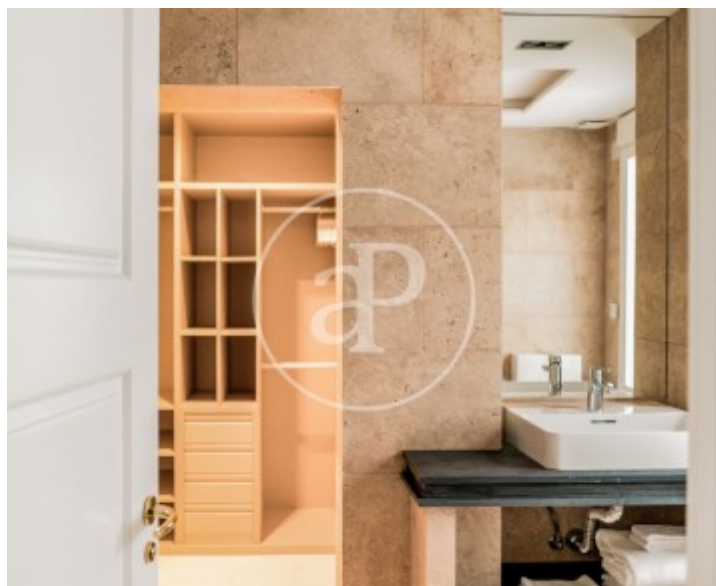
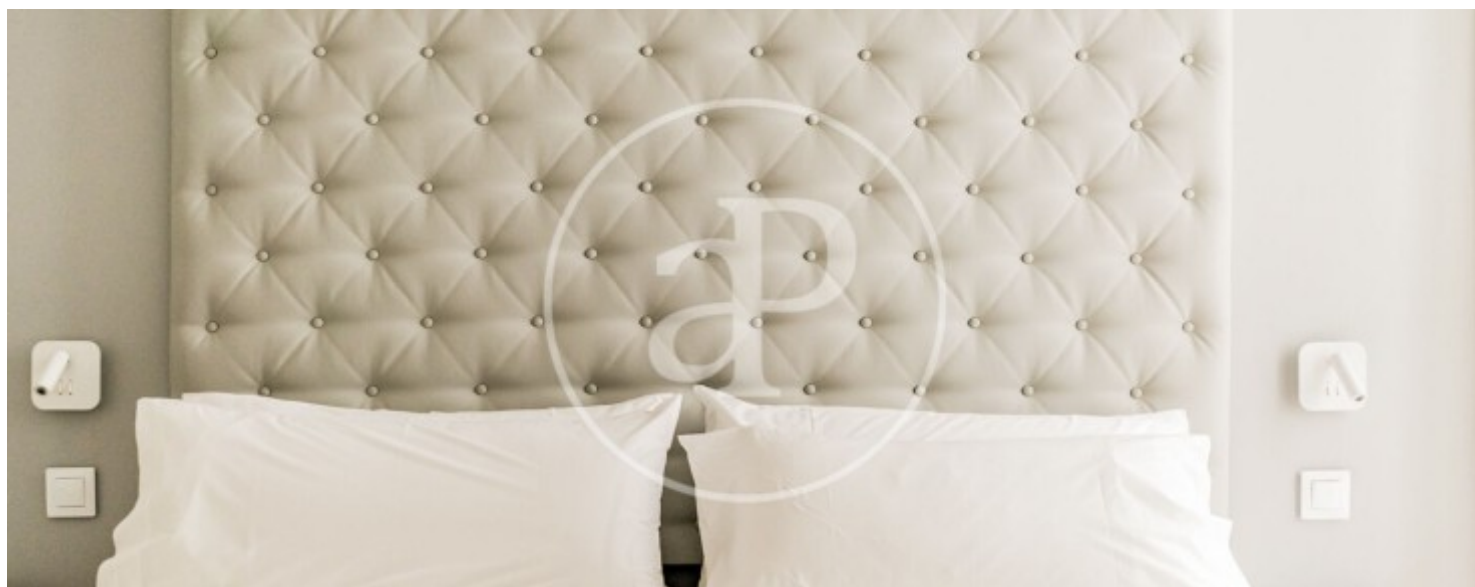
Sol, Madrid

REF. AM2403050



Sol, Madrid

REF. AM2403050





Sol, Madrid

REF. AM2403050



Los datos de cada inmueble no son parte de una oferta o contrato. No debe considerar exactos o factuales las declaraciones hechas por aProperties, verbalmente o por escrito, respecto del inmueble, el estado en que se encuentra o su valor. Las fotografías sólo muestran partes determinadas del inmueble tal y como eran en el momento que se tomaron. Las áreas, dimensiones y las distancias que se proporcionan sólo son aproximadas y deben ser comprobadas por el cliente. Las imágenes generadas por ordenador solo son una indicación de la posible apariencia del inmueble, y pueden cambiar en cualquier momento. La información respecto a un inmueble es susceptible de cambiar en cualquier momento.

Para **más información** o  
para concertar una cita

[apropertiesmadrid@aproperties.es](mailto:apropertiesmadrid@aproperties.es)  
Tel: 91 800 54 65  
[www.aproperties.es](http://www.aproperties.es)