

Sol, Madrid

REF. AM2505084

Piso en alquiler en Sol

Características

Superficie
70 m²

Dormitorio
1

Baño
1

- ✓ Vistas
- ✓ Calefacción
- ✓ Amueblado
- ✓ AACC
- ✓ Ascensor
- ✓ Conserje

Precio
3.500 €



Apartamento luminoso con vistas en alquiler temporal – solo con reserva online Apartamento de 1 dormitorio y 1 baño, muy luminoso y silencioso, con vistas despejadas.

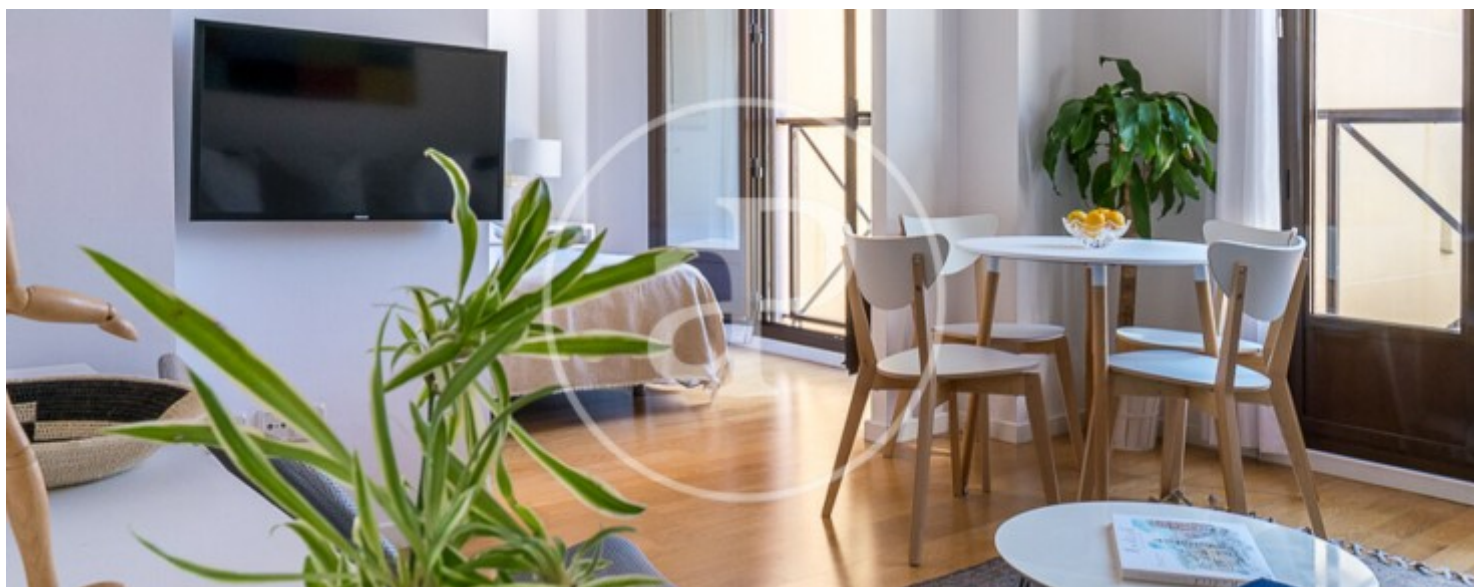
Ubicado en la calle Magdalena, entre Atocha y Antón Martín, en una de las zonas más vibrantes y dinámicas del centro de Madrid. Amueblado con mobiliario de diseño y completamente equipado, está pensado para ofrecer comodidad y funcionalidad durante estancias temporales. Dispone de todo lo necesario para entrar a vivir. Capacidad para 2 personas. Disponible a partir del 1 de junio. Alquiler temporal con suministros incluidos. Disponible

únicamente mediante reserva online. ¿Te imaginas vivir aquí?

Contacta con nosotros,
estaremos encantados de atenderte,
para ofrecerte más detalles e información.

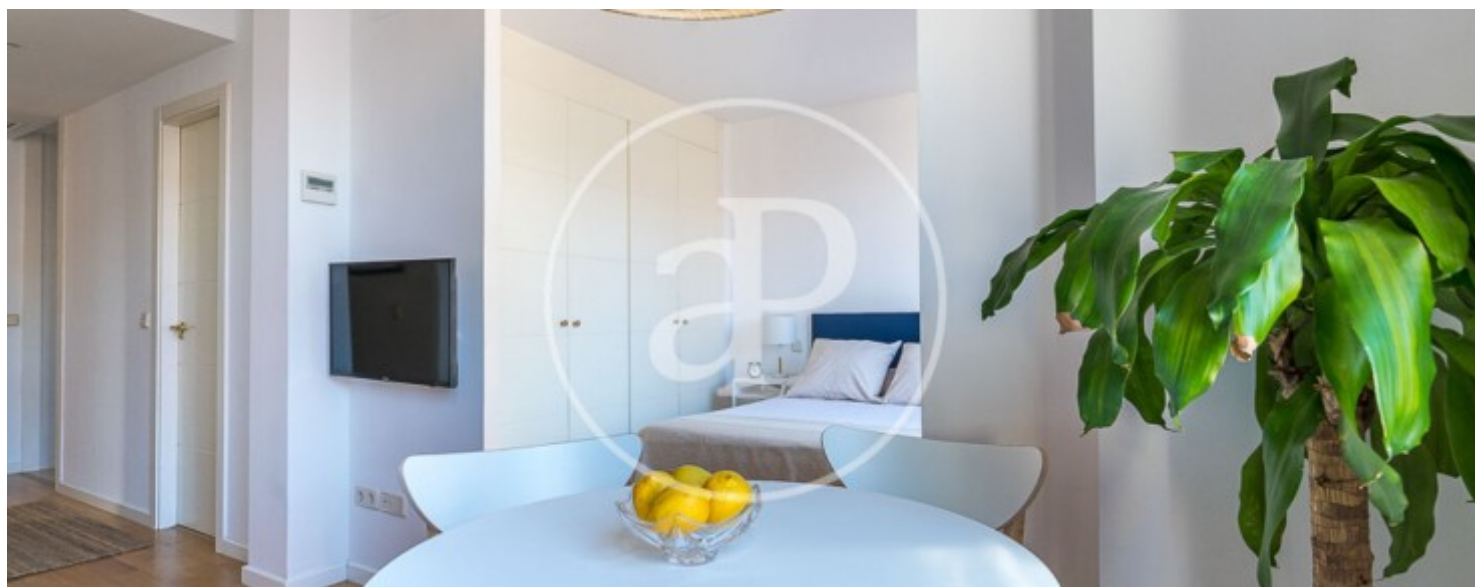
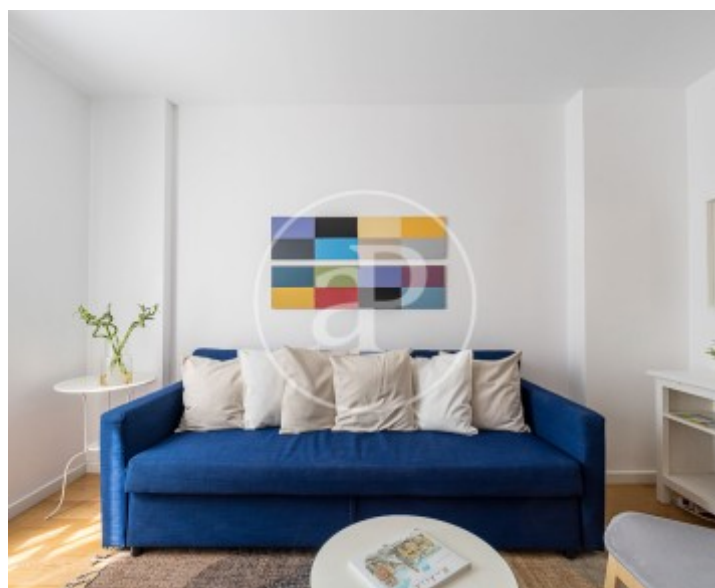
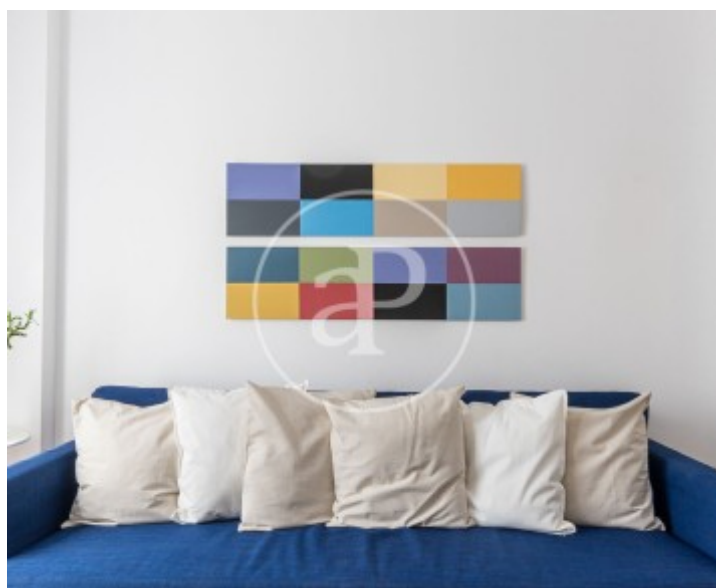
Sol, Madrid

REF. AM2505084



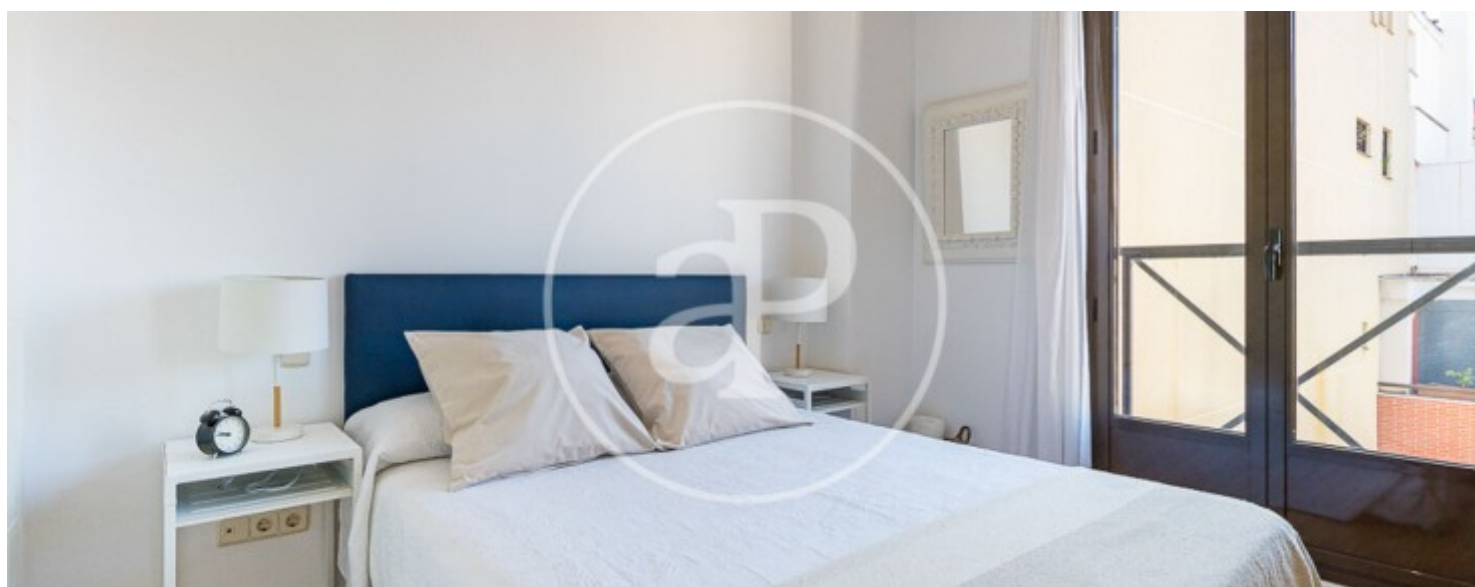
Sol, Madrid

REF. AM2505084



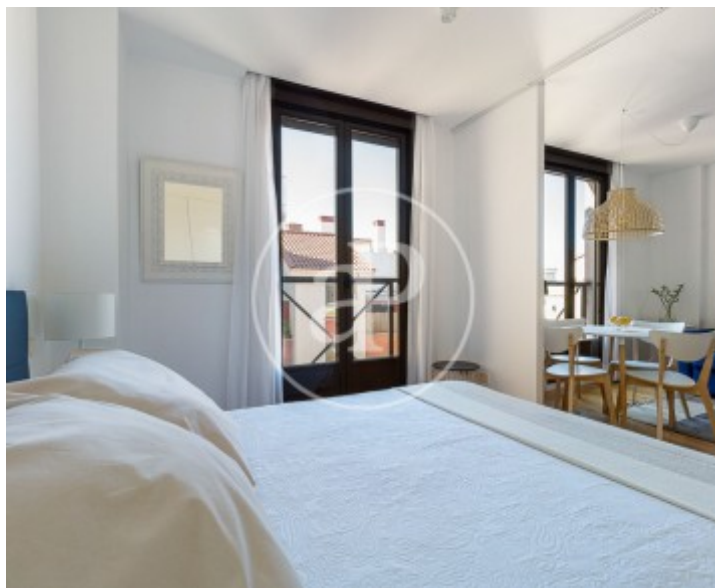
Sol, Madrid

REF. AM2505084



Sol, Madrid

REF. AM2505084



Los datos de cada inmueble no son parte de una oferta o contrato. No debe considerar exactos o factuales las declaraciones hechas por aProperties, verbalmente o por escrito, respecto del inmueble, el estado en que se encuentra o su valor. Las fotografías sólo muestran partes determinadas del inmueble tal y como eran en el momento que se tomaron. Las áreas, dimensiones y las distancias que se proporcionan sólo son aproximadas y deben ser comprobadas por el cliente. Las imágenes generadas por ordenador solo son una indicación de la posible apariencia del inmueble, y pueden cambiar en cualquier momento. La información respecto a un inmueble es susceptible de cambiar en cualquier momento.

Para **más información** o
para concertar una cita

apropertiesmadrid@aproperties.es
Tel: 91 800 54 65
www.aproperties.es