

Sol, Madrid

REF. VM2505023

## Piso en venta en Sol

### Características

- ✓ Vistas
- ✓ Amueblado
- ✓ AACC
- ✓ Ascensor

Superficie  
**57 m<sup>2</sup>**

Dormitorio  
**1**

Baño  
**1**

Precio

**415.000 €**



### PISO LUMINOSO QUE DISPONE DE BalcÓN CON VISTAS EN SOL.

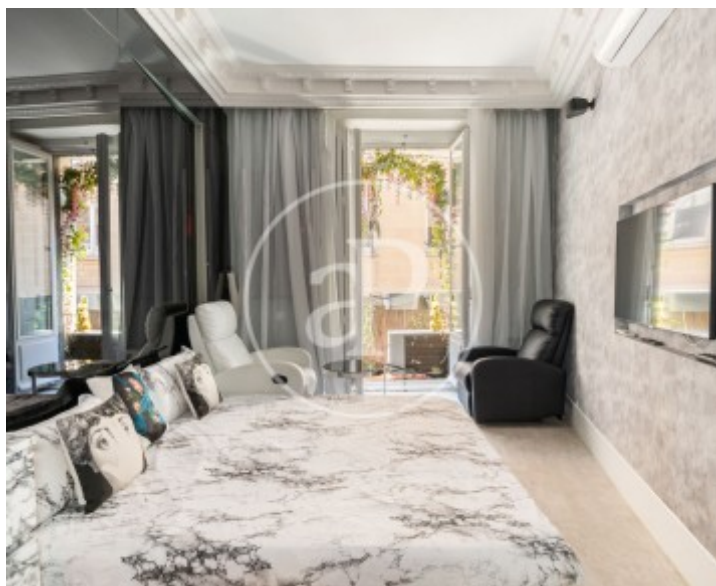
Piso con ascensor, luminoso, de 57 metros cuadrados según catastro, de los cuales 50m2 son de vivienda, con balcón, con vistas de la ciudad está en venta. La finca en la que se encuentra este singular apartamento está rodeada de comercios, restaurantes, medios de transportes y todo tipo de servicios. La vivienda está situada en una segunda planta con ascensor. El inmueble se ha reformado con magníficas calidades, un diseño selecto y una especial atención a los detalles. La distribución es la siguiente; al acceder tenemos a la izquierda una

cocina personalizada independiente, equipada con electrodomésticos y con espacio de almacenaje. A la vuelta de la cocina tiene un baño completo con un plato de ducha amplio con alcachofas de hidromasaje modernas. El piso dispone de una acogedora sala de estar agradable con armarios empotrados a medida para aprovechar al máximo el espacio y una puerta para separar la zona de descanso. Por último llegamos a un dormitorio doble independizado con una preciosa puerta de madera original y con una amplia ventana con balcón orientado al este desde el que se disfruta...

**Contacta con nosotros,**  
estaremos encantados de atenderte,  
para ofrecerte más detalles e información.

Sol, Madrid

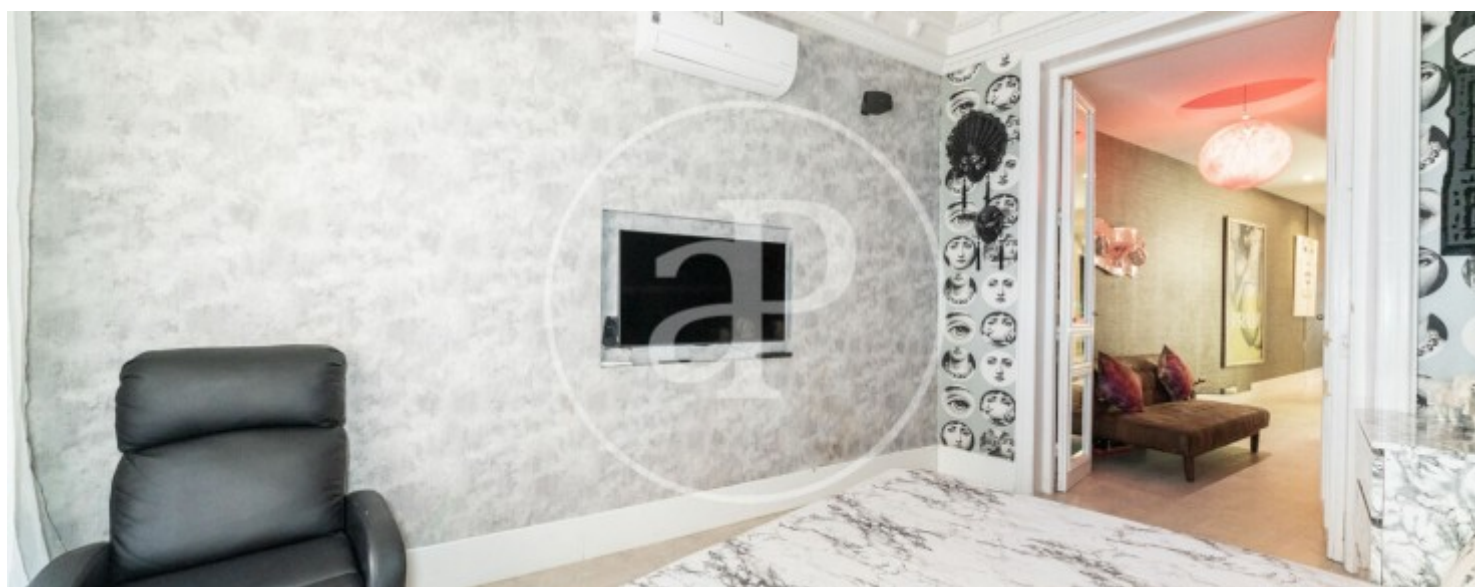
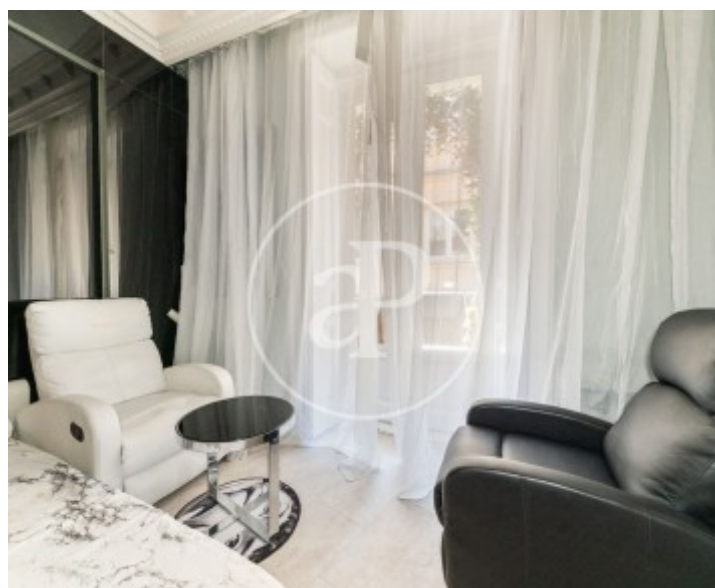
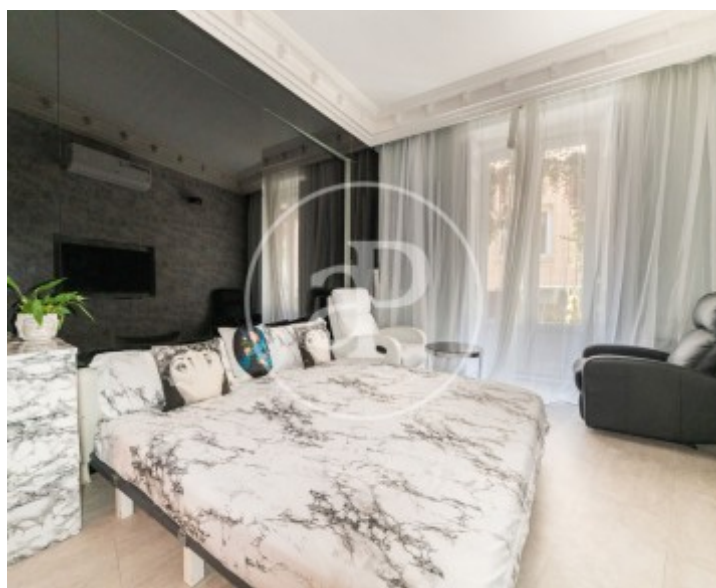
REF. VM2505023





Sol, Madrid

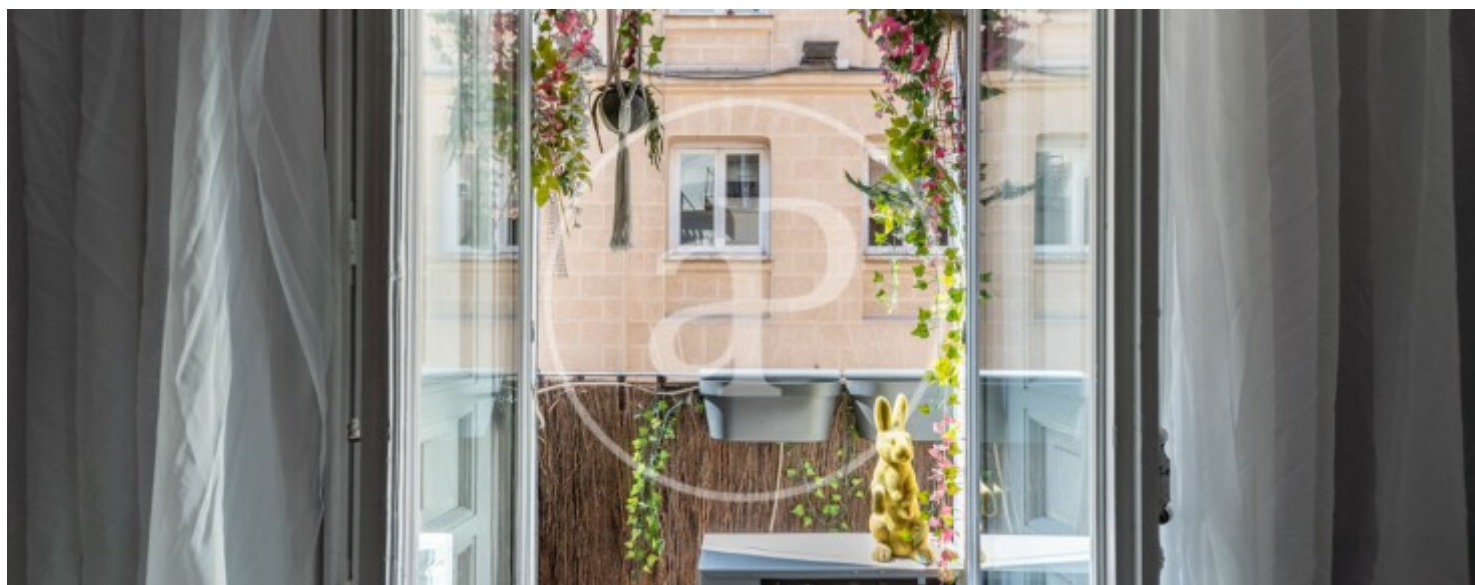
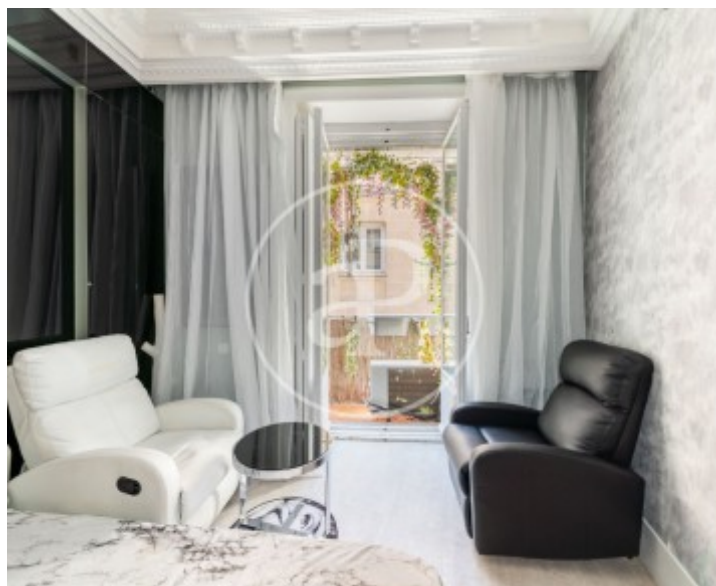
REF. VM2505023





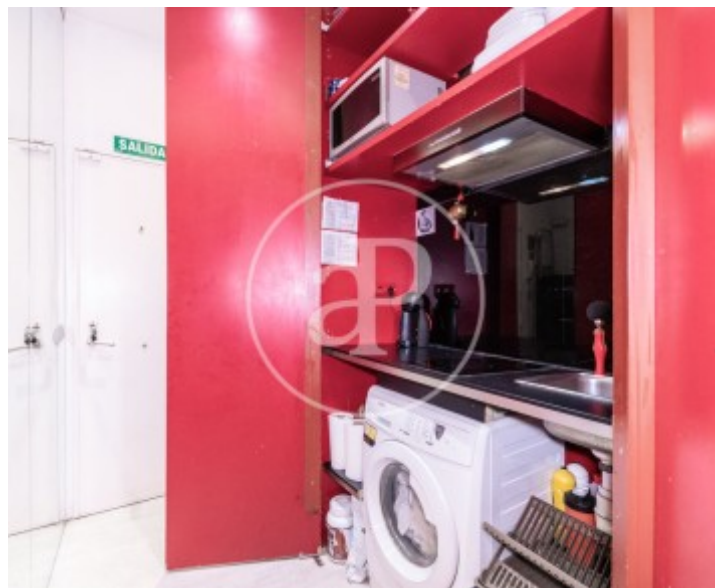
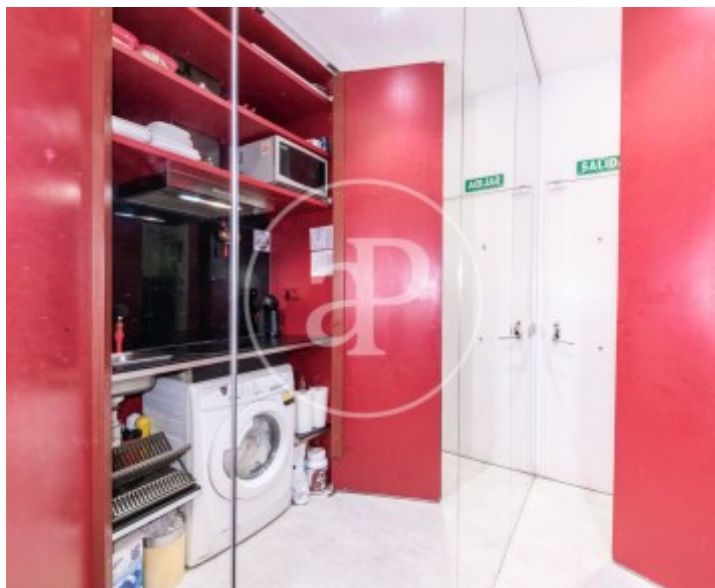
Sol, Madrid

REF. VM2505023



Sol, Madrid

REF. VM2505023



Los datos de cada inmueble no son parte de una oferta o contrato. No debe considerar exactos o factuales las declaraciones hechas por aProperties, verbalmente o por escrito, respecto del inmueble, el estado en que se encuentra o su valor. Las fotografías sólo muestran partes determinadas del inmueble tal y como eran en el momento que se tomaron. Las áreas, dimensiones y las distancias que se proporcionan sólo son aproximadas y deben ser comprobadas por el cliente. Las imágenes generadas por ordenador solo son una indicación de la posible apariencia del inmueble, y pueden cambiar en cualquier momento. La información respecto a un inmueble es susceptible de cambiar en cualquier momento.

Para **más información** o  
para concertar una cita

[apropertiesmadrid@aproperties.es](mailto:apropertiesmadrid@aproperties.es)  
Tel: 91 800 54 65  
[www.aproperties.es](http://www.aproperties.es)