

Sol, Madrid

REF. AM2402089

# Apartamento en Alquiler en Calle Atocha

## Características

Superficie

**55 m<sup>2</sup>**

Dormitorio

**1**

Baño

**1**

- ✓ Calefacción
- ✓ Amueblado
- ✓ AACC
- ✓ Ascensor

Precio

**2.625 €**



## ESTANCIAS DESDE UN MES HASTA ONCE MESES.

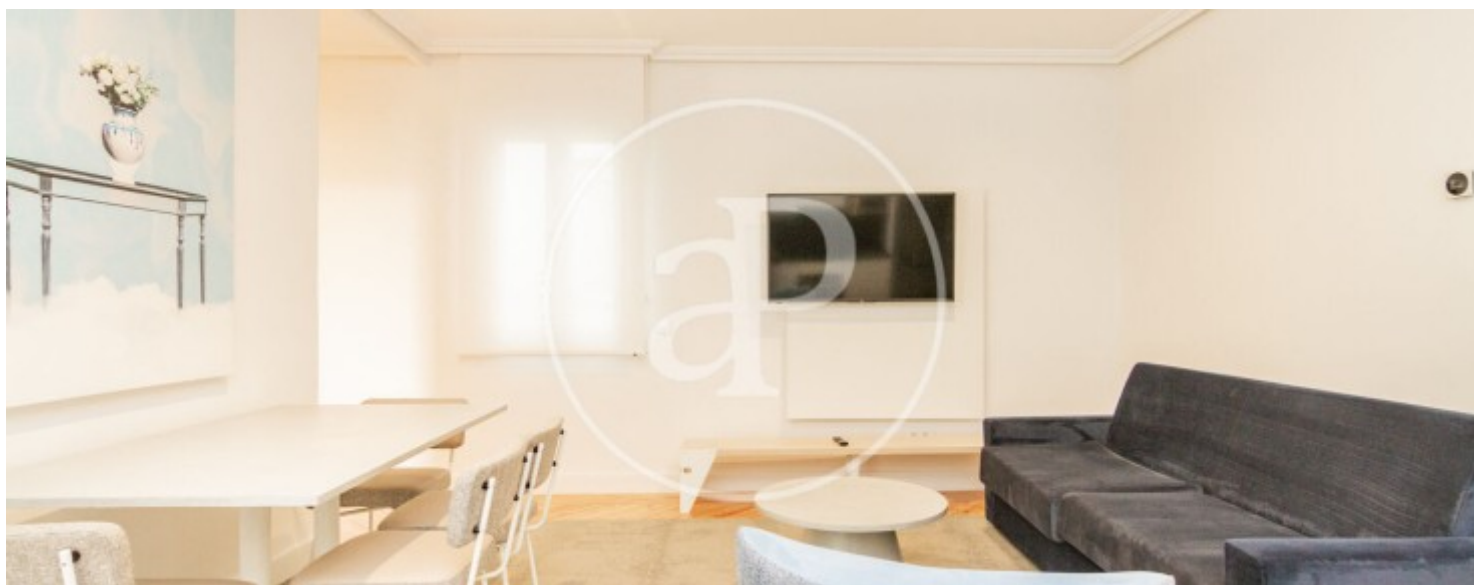
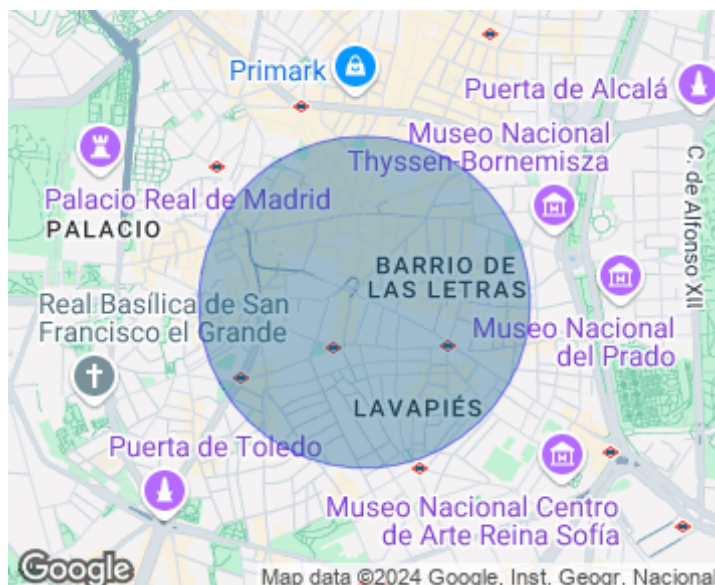
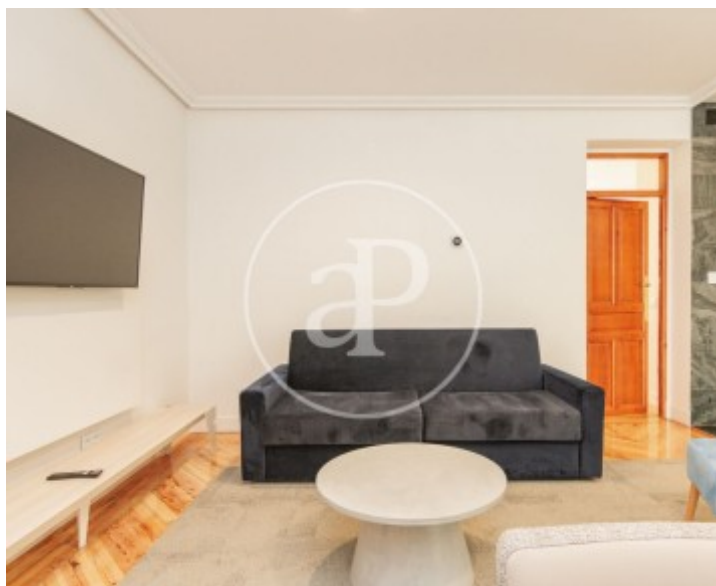
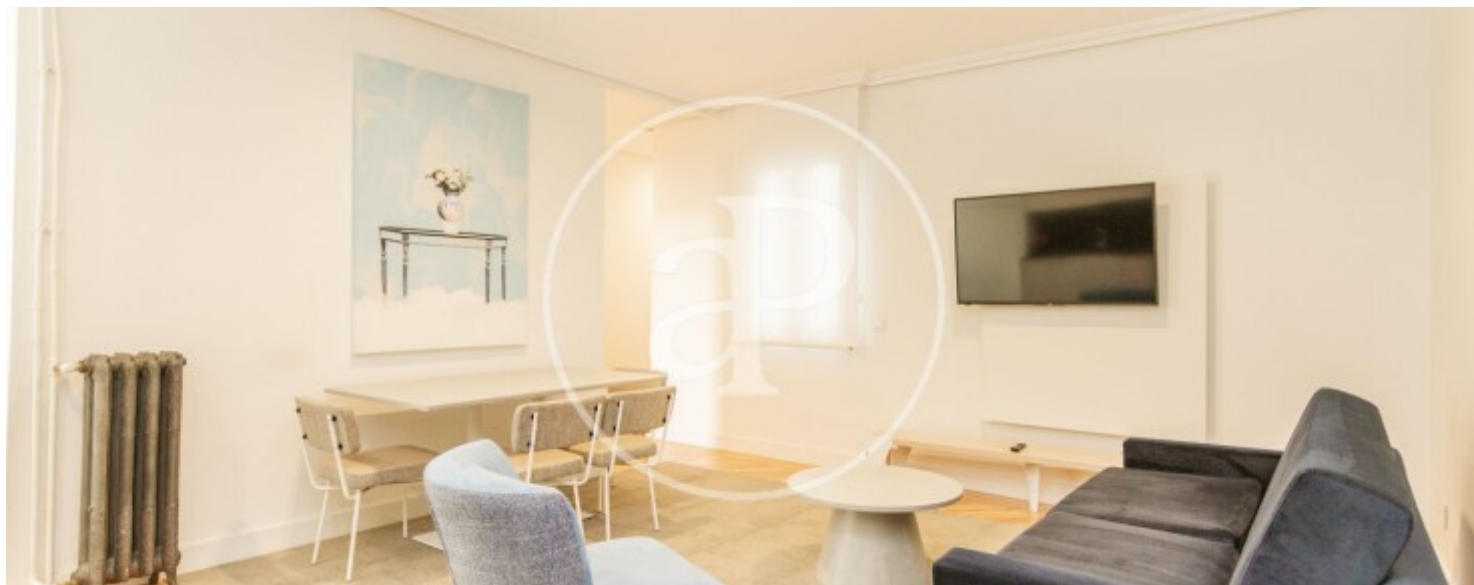
**SUMINISTROS INCLUIDOS** Situado en edificio representativo en pleno centro de Madrid, amplio apartamento cuidado al detalle, compuesto de salón interior con sofá cama, cocina integrada al mismo, destacando el enorme dormitorio principal con cama grande, con balcón exterior. Baño independiente. Gran capacidad de almacenaje. Equipamiento: - Wifi gratuito - Aire acondicionado y calefacción - TV de pantalla plana en salón comedor y habitación principal - Cocina totalmente equipada con lavavajillas - Set completo de ropa de cama y toallas de baño - Baños completos con

ducha, secador de pelo - Apartamento de no fumadores - Caja de seguridad. Apropiado para un máximo de dos personas, para estancias entre un mes y once meses. Situado en el centro histórico de Madrid, rodeado de Museos, comercios, restaurantes, cines, teatros, transporte público. **ESTANCIAS DESDE UN MES HASTA ONCE MESES.** **SUMINISTROS INCLUIDOS** ¿Te imaginas vivir aquí?

**Contacta con nosotros,**  
estaremos encantados de atenderte,  
para ofrecerte más detalles e información.

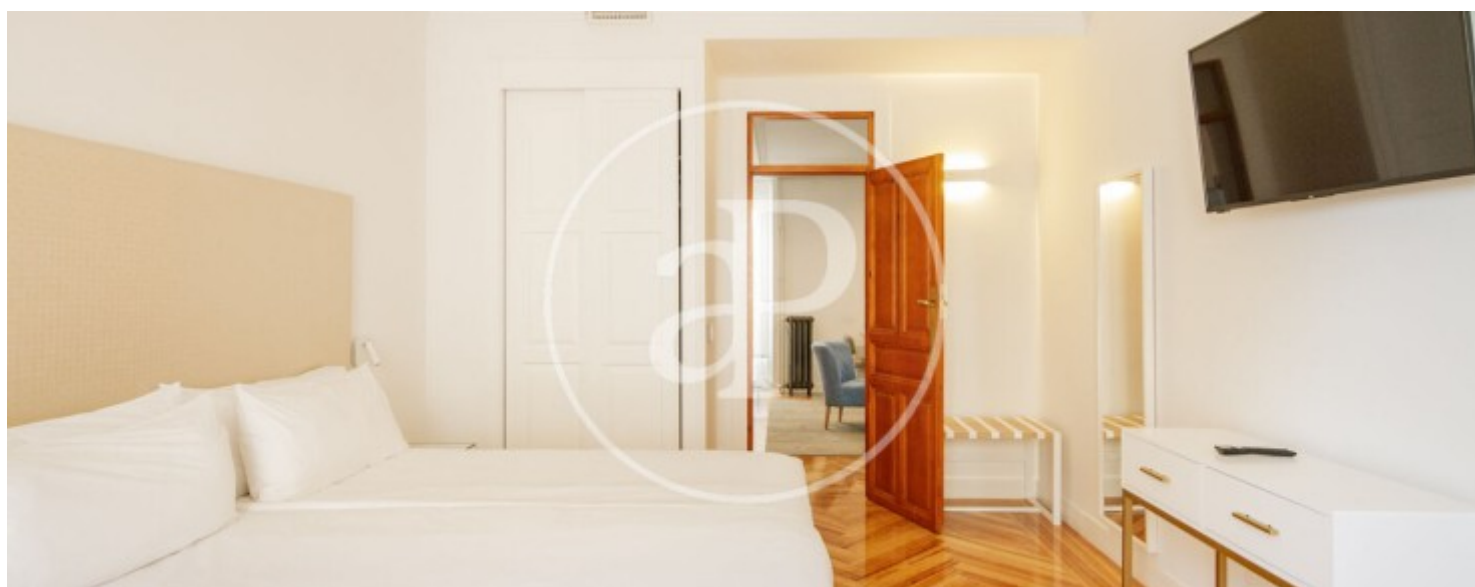
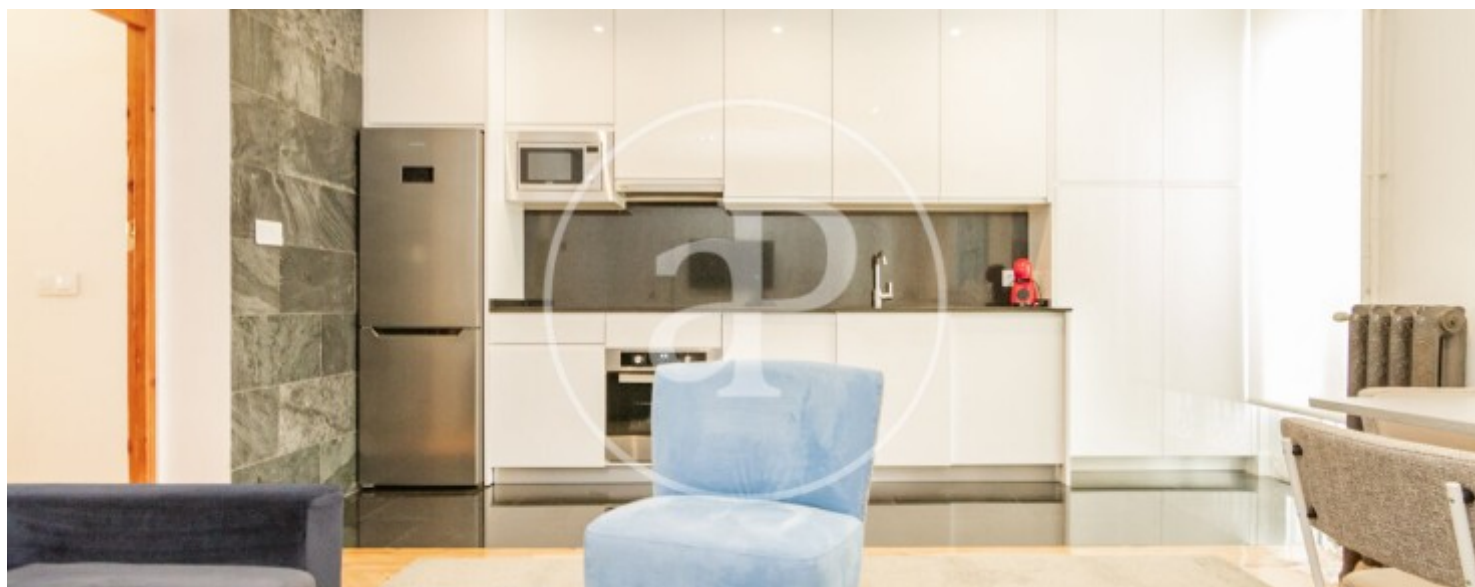
Sol, Madrid

REF. AM2402089



Sol, Madrid

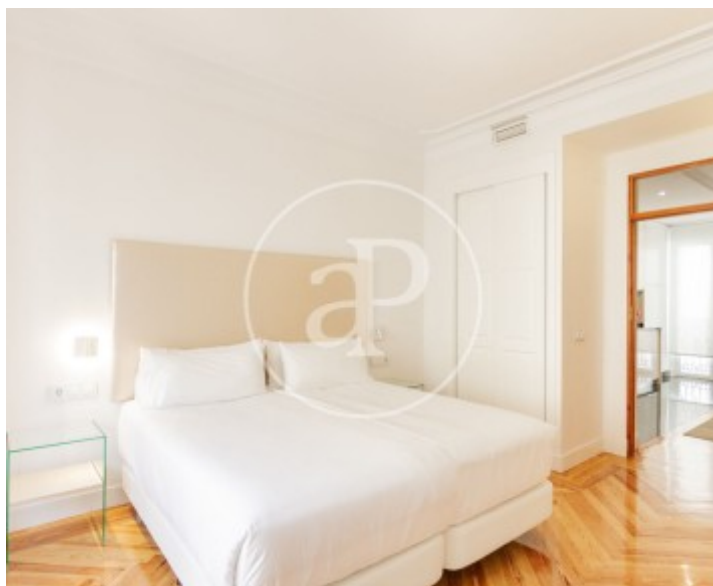
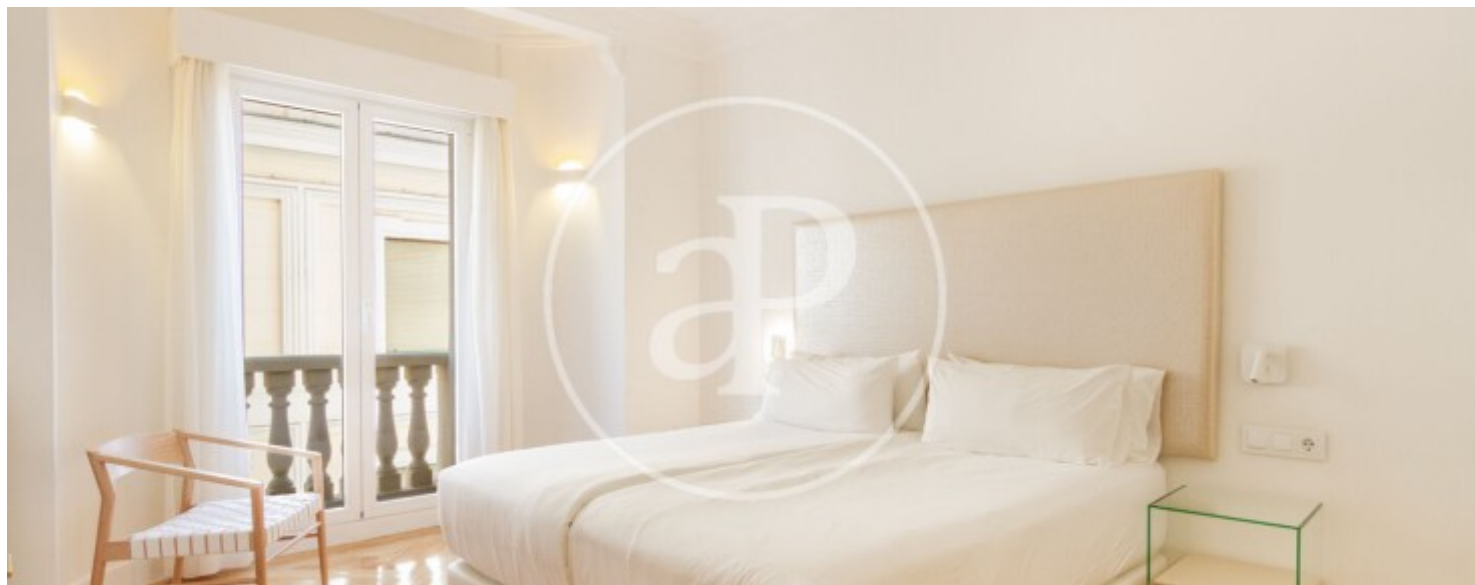
REF. AM2402089





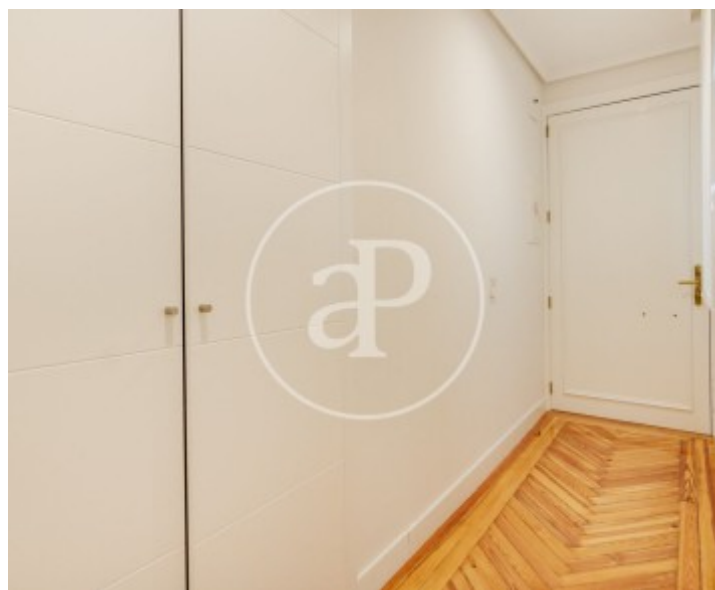
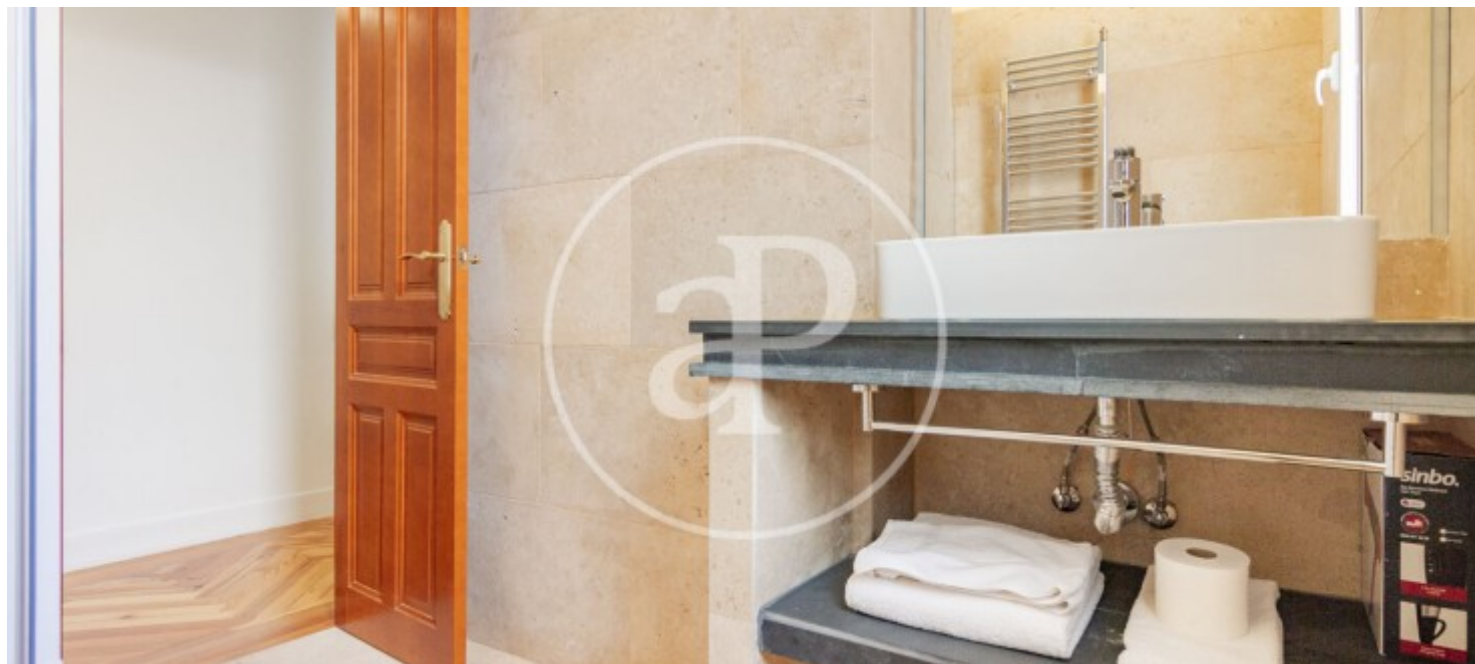
Sol, Madrid

REF. AM2402089



Sol, Madrid

REF. AM2402089



Los datos de cada inmueble no son parte de una oferta o contrato. No debe considerar exactos o factuales las declaraciones hechas por aProperties, verbalmente o por escrito, respecto del inmueble, el estado en que se encuentra o su valor. Las fotografías sólo muestran partes determinadas del inmueble tal y como eran en el momento que se tomaron. Las áreas, dimensiones y las distancias que se proporcionan sólo son aproximadas y deben ser comprobadas por el cliente. Las imágenes generadas por ordenador solo son una indicación de la posible apariencia del inmueble, y pueden cambiar en cualquier momento. La información respecto a un inmueble es susceptible de cambiar en cualquier momento.

Para **más información** o  
para concertar una cita

[apropertiesmadrid@aproperties.es](mailto:apropertiesmadrid@aproperties.es)  
Tel: 91 800 54 65  
[www.aproperties.es](http://www.aproperties.es)