

Sol, Madrid

REF. VM2402032

## Piso en venta en Sol.

### Características

Superficie

**132 m<sup>2</sup>**

Dormitorios

**3**

Baños

**2**

✓ Calefacción

✓ AACC

Precio

**760.000 €**



**Aproproperties pone a la venta esta estupenda oportunidad de inversión en pleno barrio de Sol, a 2 minutos andando de la Puerta del Sol y de la Galería Canalejas.**

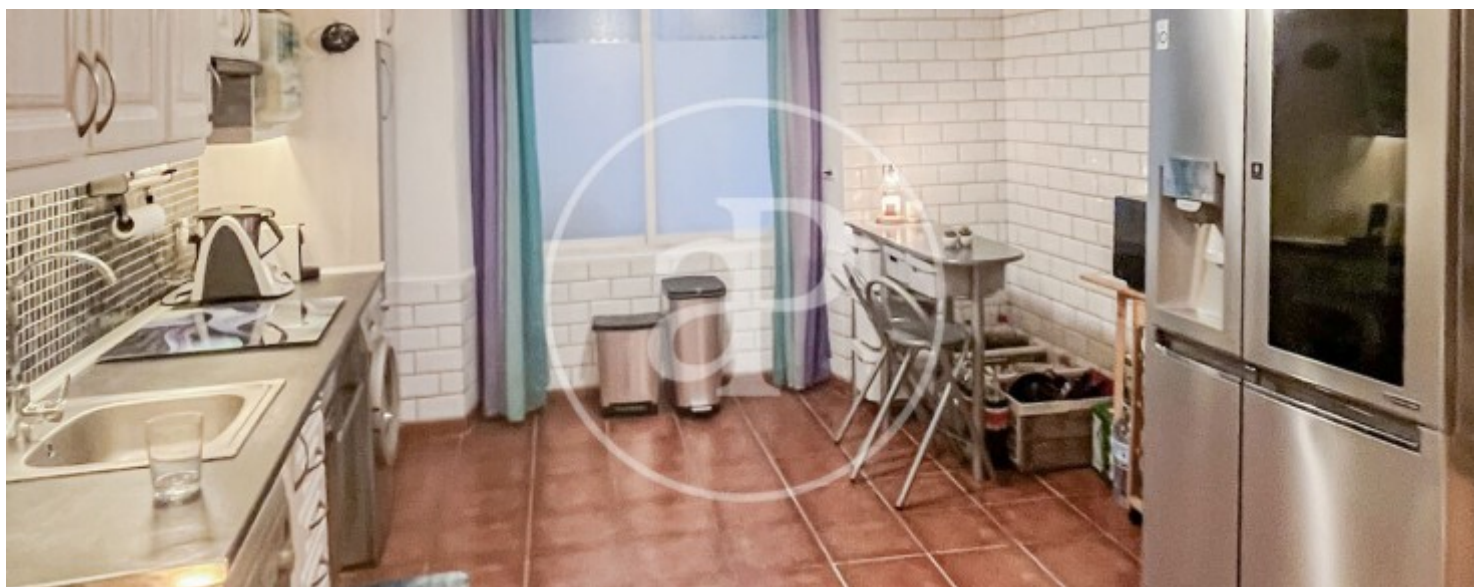
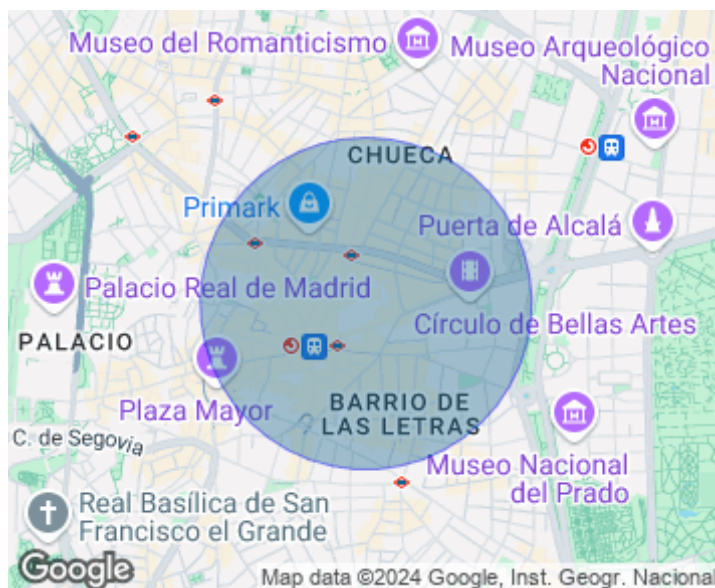
Se trata de una planta baja, antiguamente una tienda, y registrada como vivienda. Al salón se accede desde el amplio recibidor, que hace las veces de repartidor hacia el trastero-despensa, y a una primera habitación usada como despacho, así como a la siguiente zona de la vivienda. En esta última zona, nos encontramos con un amplísimo dormitorio principal con armario empotrado y baño completo y un último dormitorio, actualmente

habilitado como vestidor con aseo. Esta zona interior cuenta con 4 ventanas que dan al tranquilo patio interior, muy bien cuidado y lleno de plantas. Excelente oportunidad de inversión, tanto por la ubicación exclusiva del inmueble, (producto muy alquilable con alta rentabilidad), como por las posibilidades de vivir en una vivienda familiar reformada al gusto del comprador. ¿Te imaginas vivir aquí?

**Contacta con nosotros,**  
estaremos encantados de atenderte,  
para ofrecerte más detalles e información.

Sol, Madrid

REF. VM2402032





Sol, Madrid

REF. VM2402032



Los datos de cada inmueble no son parte de una oferta o contrato. No debe considerar exactos o factuales las declaraciones hechas por aProperties, verbalmente o por escrito, respecto del inmueble, el estado en que se encuentra o su valor. Las fotografías sólo muestran partes determinadas del inmueble tal y como eran en el momento que se tomaron. Las áreas, dimensiones y las distancias que se proporcionan sólo son aproximadas y deben ser comprobadas por el cliente. Las imágenes generadas por ordenador solo son una indicación de la posible apariencia del inmueble, y pueden cambiar en cualquier momento. La información respecto a un inmueble es susceptible de cambiar en cualquier momento.

Para **más información** o  
para concertar una cita

[apropertiesmadrid@aproperties.es](mailto:apropertiesmadrid@aproperties.es)  
Tel: 91 800 54 65  
[www.aproperties.es](http://www.aproperties.es)