



Sol, Madrid

REF. VM2507064

# Piso en venta en carrera de San Jerónimo

## Características

Superficie

**124 m<sup>2</sup>**

Dormitorios

**2**

Baños

**2**

- ✓ Calefacción
- ✓ Ascensor
- ✓ Conserje

Precio

**1.000.000 €**



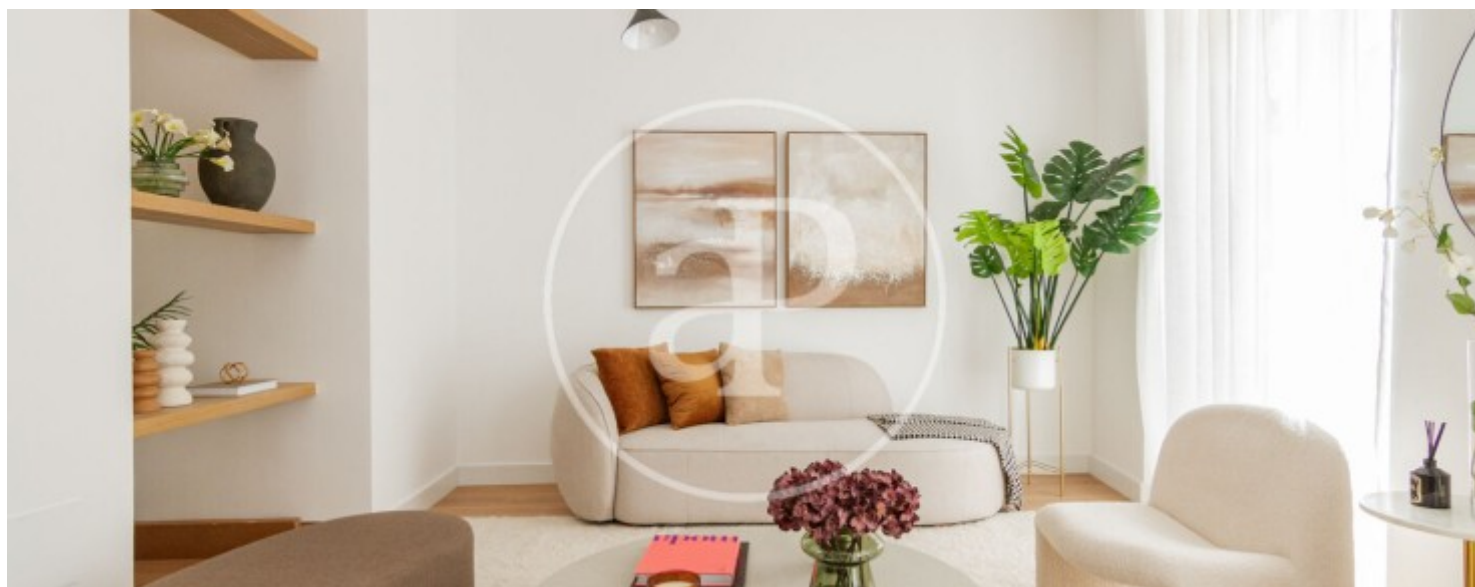
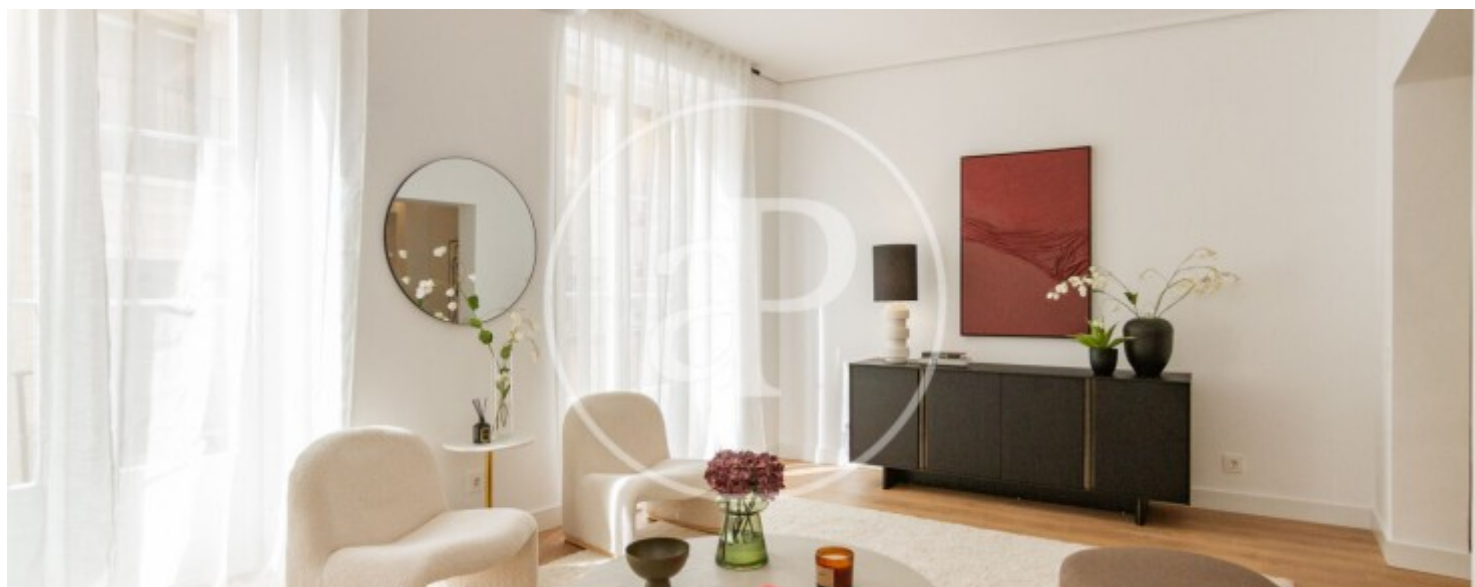
Presentamos esta magnífica vivienda, totalmente reformada, ubicada en una tercera planta exterior, con dos balcones a la calle, techos altos y buena iluminación natural, situado al lado del hotel Four Seasons. La propiedad tiene 124 m<sup>2</sup> construidos, según nota simple y se distribuye en cocina semiabierta al salón, dos dormitorios y dos baños, uno de los cuales está en suite. La vivienda está situada en una bonita finca clásica pero reformada íntegramente en el año 2003. Se trata de una oportunidad única para vivir o invertir en una de las zonas más buscadas y de la capital, en un piso con mucho encanto, por tener una ubicación excepcional, con zonas de ocio, museos, colegios y estar conectada con todo

Madrid. El Barrio de Sol, situado en pleno corazón de Madrid, es una de las zonas más icónicas y dinámicas de la ciudad. Este barrio gira en torno a la famosa Puerta del Sol, una plaza histórica y punto neurálgico de la capital, conocida por ser el "kilómetro cero". A pesar de ser una de las zonas más concurridas de la ciudad, Sol no es solo un lugar turístico. Sus residentes disfrutan de una excelente conexión de transporte, ya que es un centro clave para el metro y los autobuses, lo que facilita moverse por...

**Contacta con nosotros,**  
estaremos encantados de atenderte,  
para ofrecerte más detalles e información.

Sol, Madrid

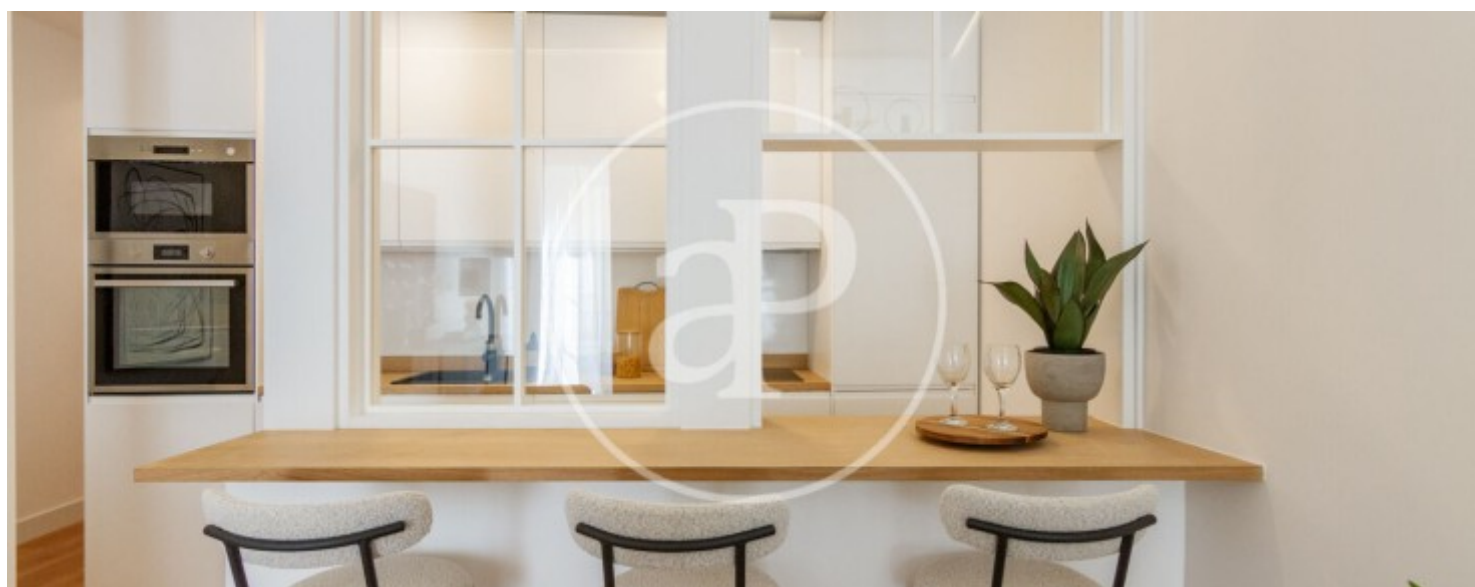
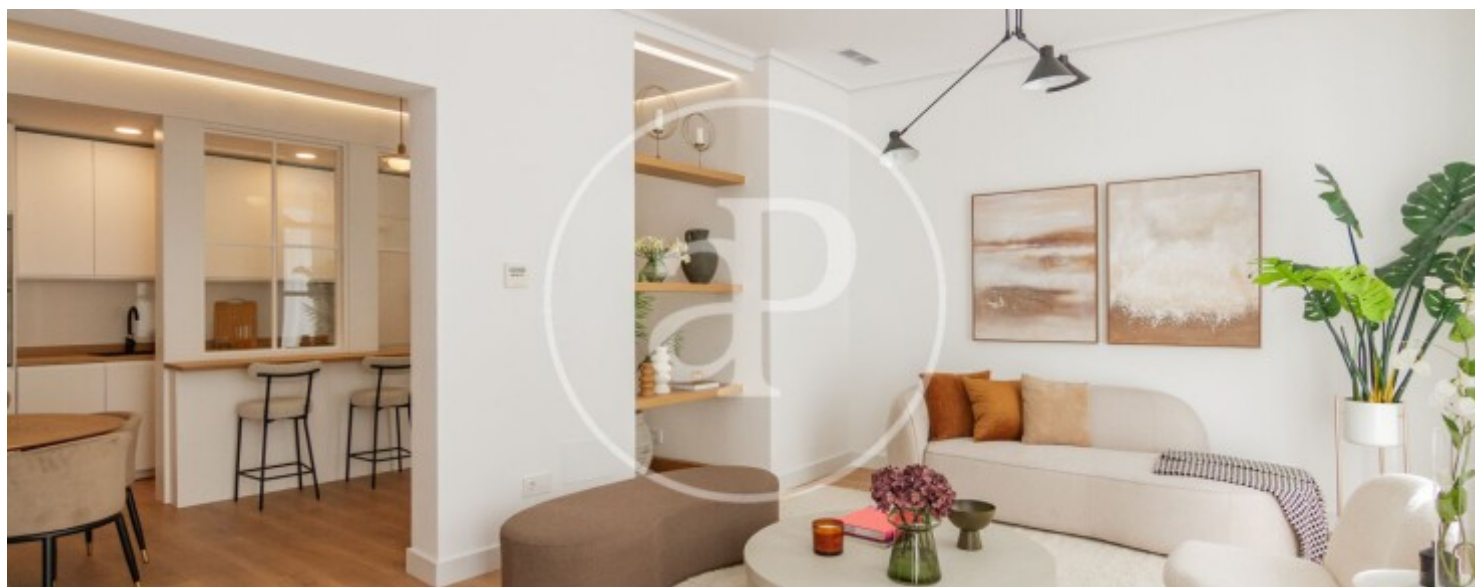
REF. VM2507064





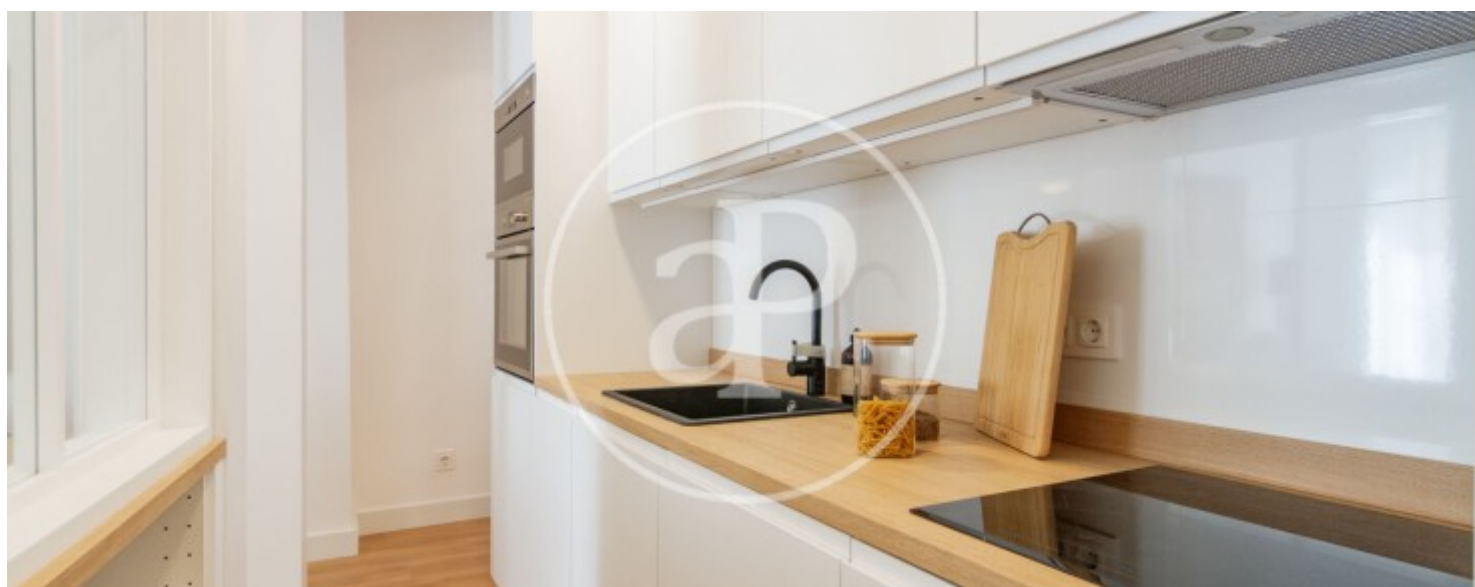
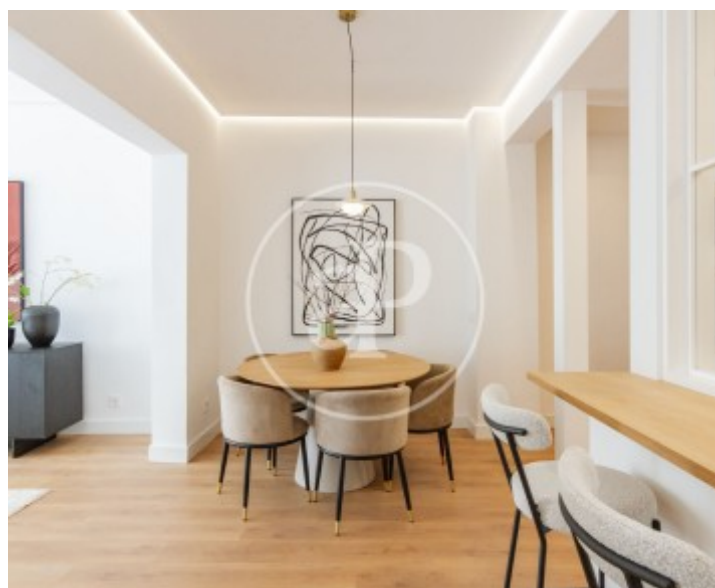
Sol, Madrid

REF. VM2507064



Sol, Madrid

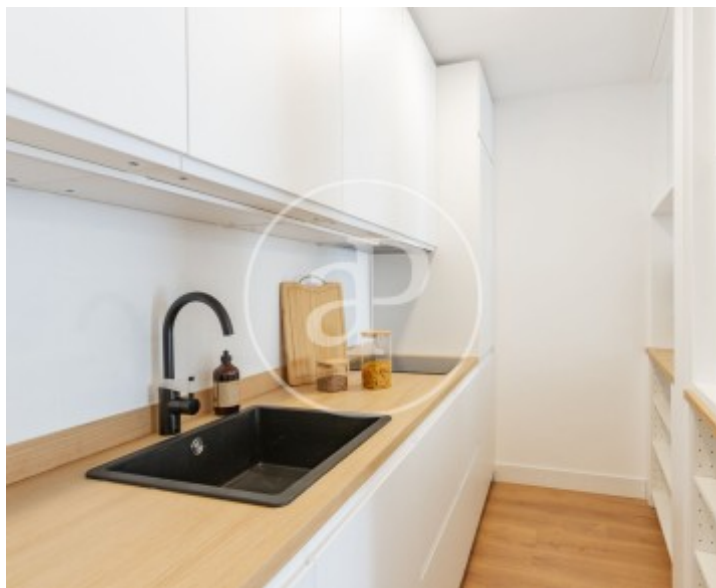
REF. VM2507064





Sol, Madrid

REF. VM2507064



Los datos de cada inmueble no son parte de una oferta o contrato. No debe considerar exactos o factuales las declaraciones hechas por aProperties, verbalmente o por escrito, respecto del inmueble, el estado en que se encuentra o su valor. Las fotografías sólo muestran partes determinadas del inmueble tal y como eran en el momento que se tomaron. Las áreas, dimensiones y las distancias que se proporcionan sólo son aproximadas y deben ser comprobadas por el cliente. Las imágenes generadas por ordenador solo son una indicación de la posible apariencia del inmueble, y pueden cambiar en cualquier momento. La información respecto a un inmueble es susceptible de cambiar en cualquier momento.

Para **más información** o  
para concertar una cita

[apropertiesmadrid@aproperties.es](mailto:apropertiesmadrid@aproperties.es)  
Tel: 91 800 54 65  
[www.aproperties.es](http://www.aproperties.es)