

Sol, Madrid

REF. AM2402004

Piso en alquiler en San Gines

Características

Superficie
90 m²

Dormitorios
2

Baños
3

- ✓ Calefacción
- ✓ Amueblado
- ✓ AACC
- ✓ Ascensor

Precio

3.600 €



Vivienda para alquiler temporal, ubicado en
detras de la iglesia de San Ginés a escasos metros
de la Puerta del Sol, se ubica este piso de
aproximadamente 90m² y dos dormitorios.

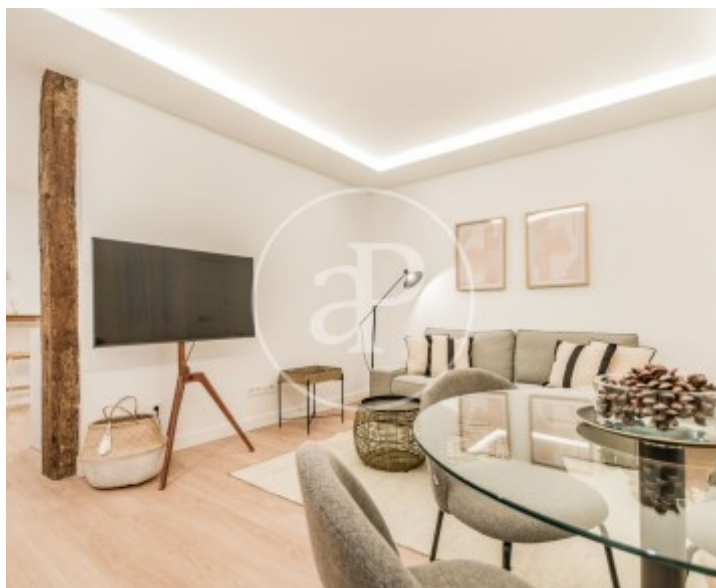
Entrando en la vivienda accedemos a través de un pasillo a la cocina con office con todos los electrodomesticos. despues de esta estancia se encuentra el salón comedor con aseo de cortesía. La vivienda cuenta con dos dormitorios dobles, ambos con baño en suite. La vivienda ha sido totalmete reformada con las mejores calidades, cuenta con aire acondicionado y calefacción a través de split individuales en las

estancias. ¿Te imaginas vivir aquí?

Contacta con nosotros,
estaremos encantados de atenderte,
para ofrecerte más detalles e información.

Sol, Madrid

REF. AM2402004



Sol, Madrid

REF. AM2402004



Sol, Madrid

REF. AM2402004



Sol, Madrid

REF. AM2402004



Los datos de cada inmueble no son parte de una oferta o contrato. No debe considerar exactos o factuales las declaraciones hechas por aProperties, verbalmente o por escrito, respecto del inmueble, el estado en que se encuentra o su valor. Las fotografías sólo muestran partes determinadas del inmueble tal y como eran en el momento que se tomaron. Las áreas, dimensiones y las distancias que se proporcionan sólo son aproximadas y deben ser comprobadas por el cliente. Las imágenes generadas por ordenador solo son una indicación de la posible apariencia del inmueble, y pueden cambiar en cualquier momento. La información respecto a un inmueble es susceptible de cambiar en cualquier momento.

Para **más información** o
para concertar una cita

apropertiesmadrid@aproperties.es
Tel: 91 800 54 65
www.aproperties.es