

Sanchinarro, Hortaleza

REF. VMN2512010

## Piso en venta Sanchinarro

### Características

- ✓ Calefacción
- ✓ AACC
- ✓ Piscina
- ✓ Vigilancia
- ✓ Tiene parking
- ✓ Trastero
- ✓ Patio
- ✓ Ascensor
- ✓ Conserje

Superficie  
**131 m<sup>2</sup>**

Dormitorios  
**2**

Baños  
**2**

Precio

**549.000 €**



**Descubre con Aproproperties esta magnífica vivienda de dos habitaciones y dos baños, recién reformada y lista para entrar a vivir.**

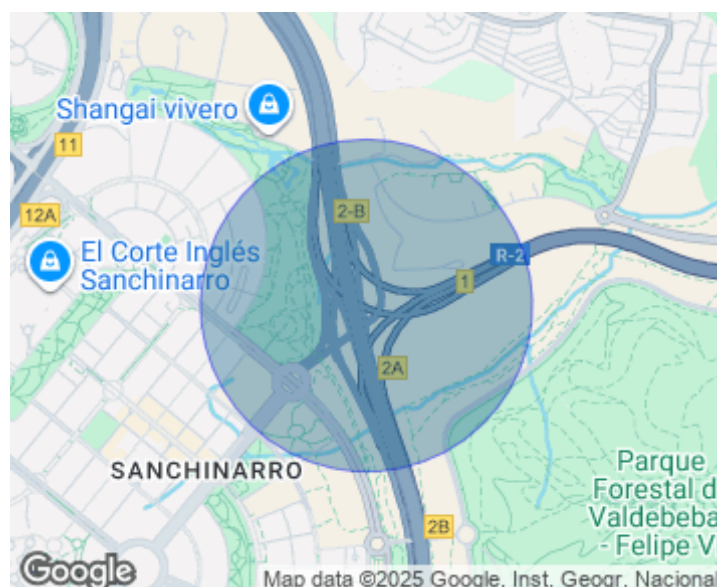
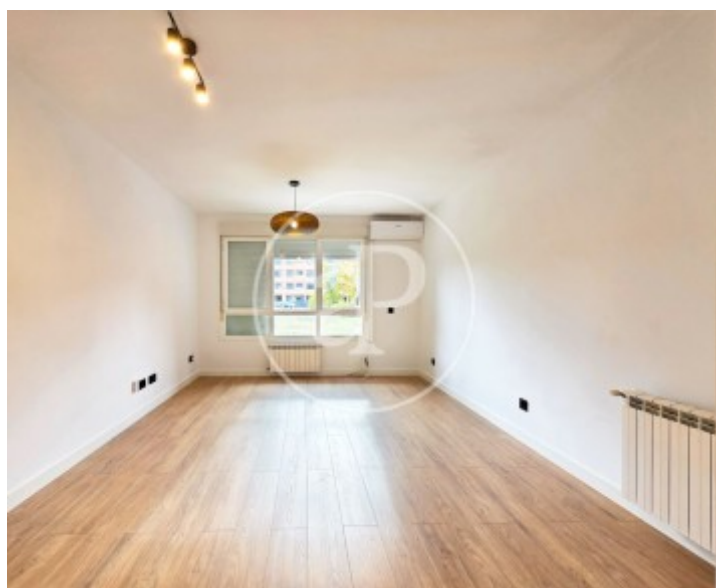
Ubicada en una de las zonas más demandadas de Madrid, el barrio de Sanchinarro, esta acogedora vivienda cuenta con un salón amplio y luminoso, gracias a sus grandes ventanales, y una cocina independiente totalmente nueva y equipada, que dispone de una terraza-tendedero cubierto donde se ubica la zona de lavandería. En la zona de noche, encontramos dos espaciosas habitaciones, ambas con armarios empotrados, y dos baños, uno de ellos en suite en la habitación principal. Este baño

cuenta con una bonita bañera mientras que el otro tiene ducha, y ambos cuentan con unos materiales y unos acabados muy bonitos y de gran calidad. La vivienda incluye también una plaza de garaje y un trastero, y se encuentra en una urbanización que dispone de piscina y seguridad 24h, lo que garantiza comodidad, espacio, y un entorno seguro y agradable para ti y tu familia. Además esta casa se encuentra a muy pocos metros del Parque Forestal Felipe VI, lo que sin duda es un plus, ya que las más de 450 hectáreas de este parque suponen disfrutar cada...

**Contacta con nosotros,**  
estaremos encantados de atenderte,  
para ofrecerte más detalles e información.

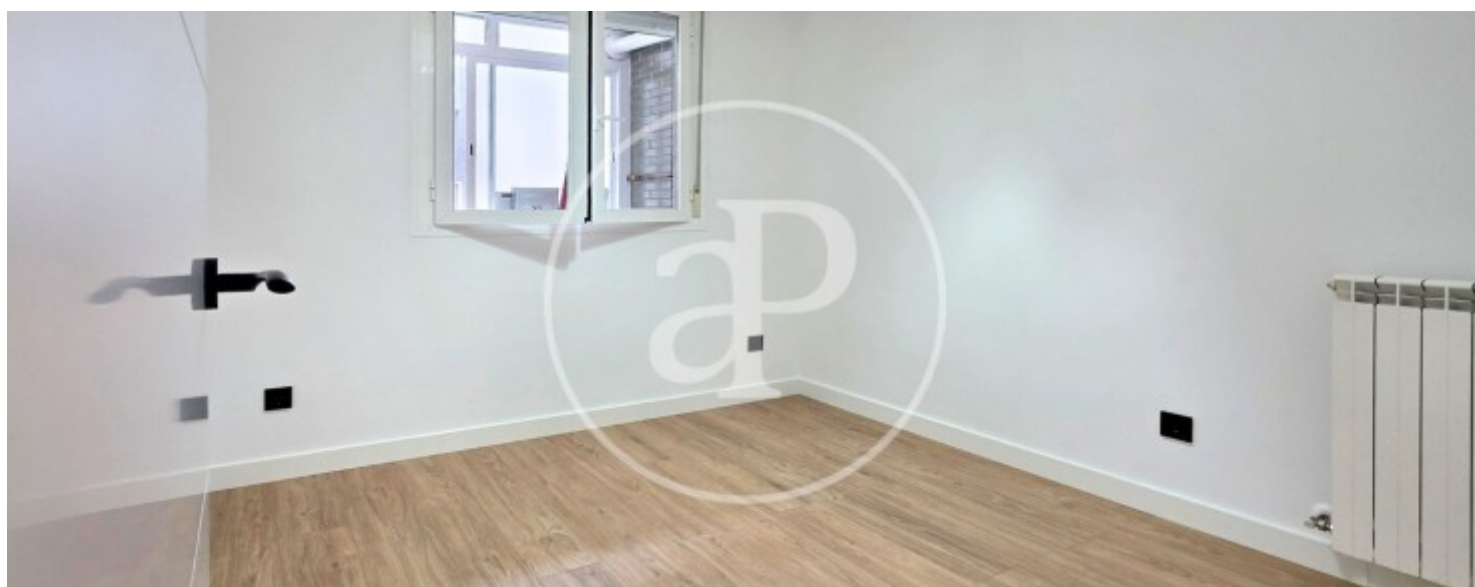
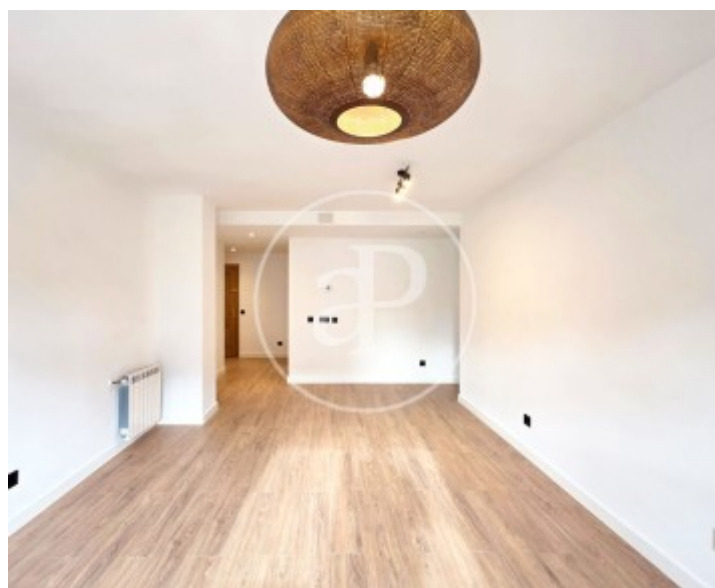
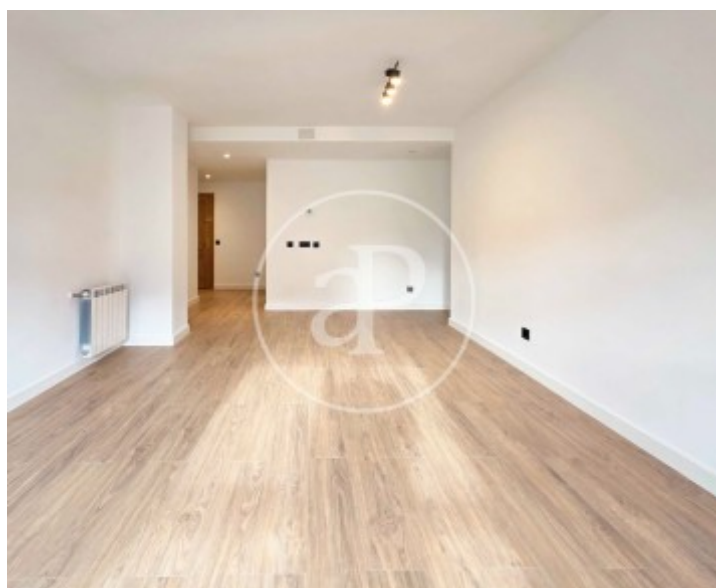
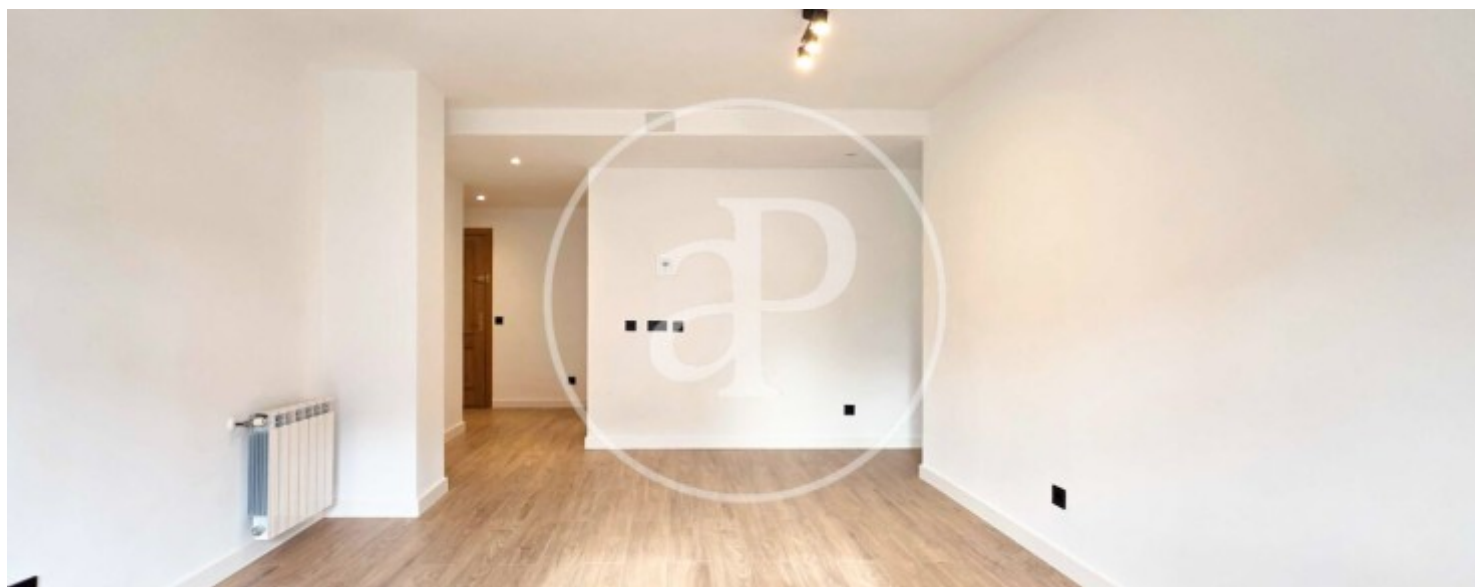
Sanchinarro, Hortaleza

REF. VMN2512010



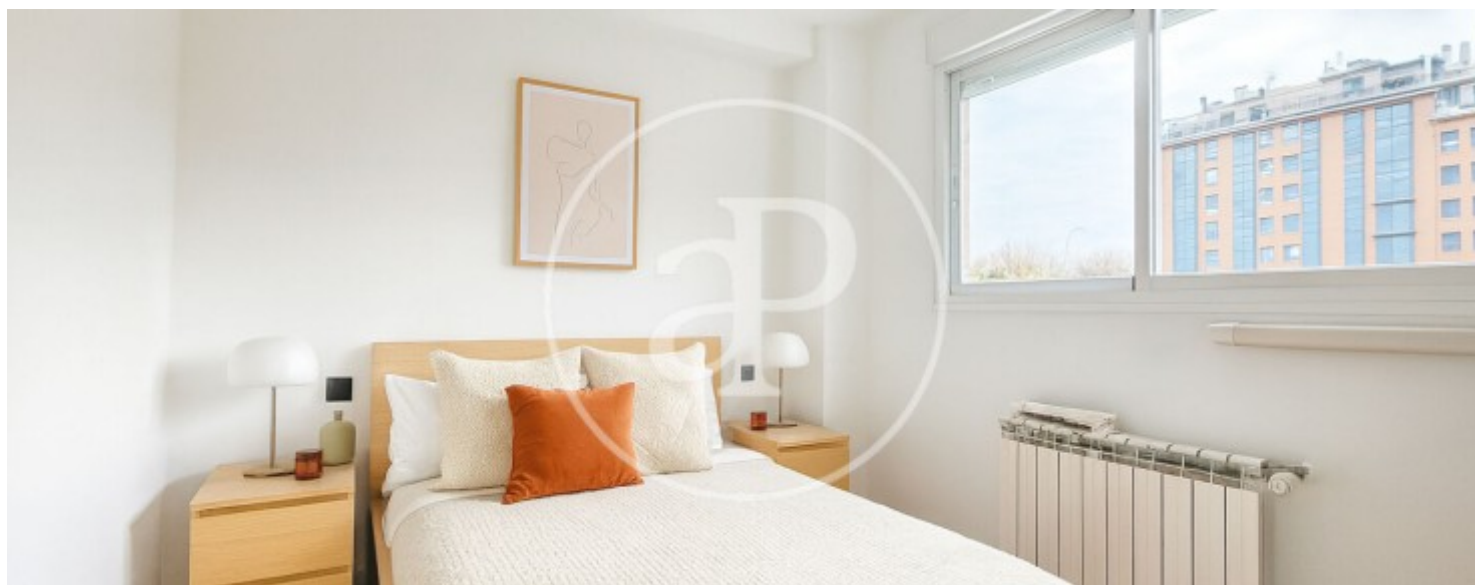
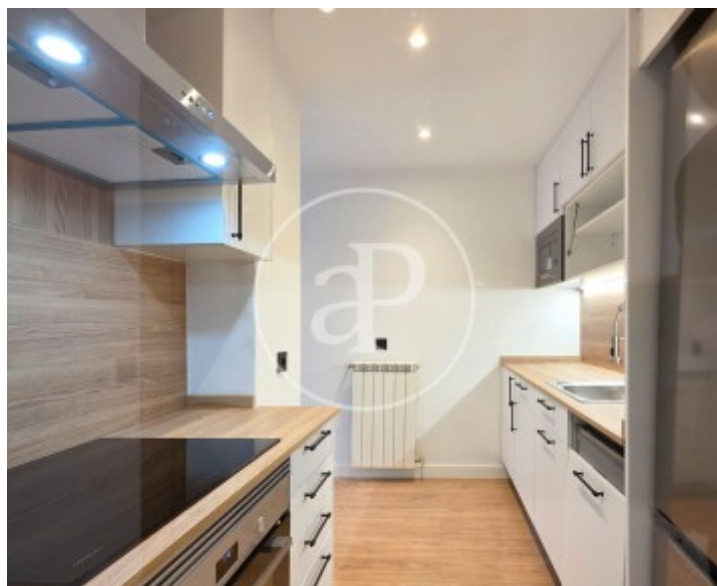
Sanchinarro, Hortaleza

REF. VMN2512010



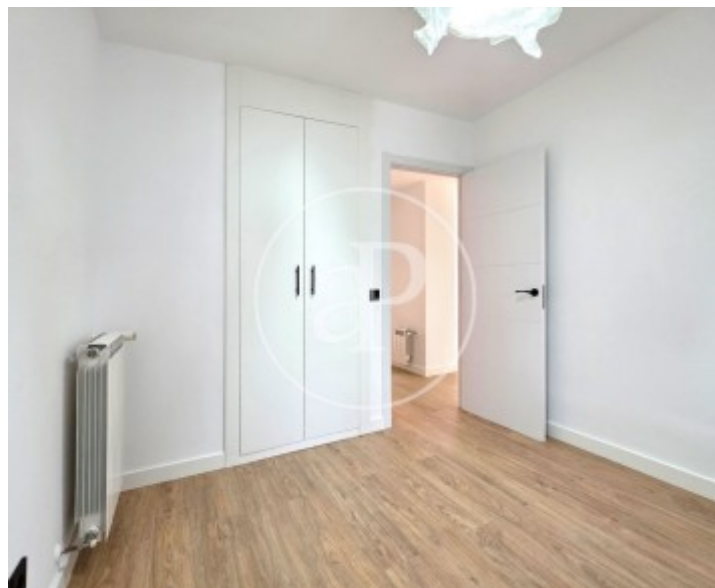
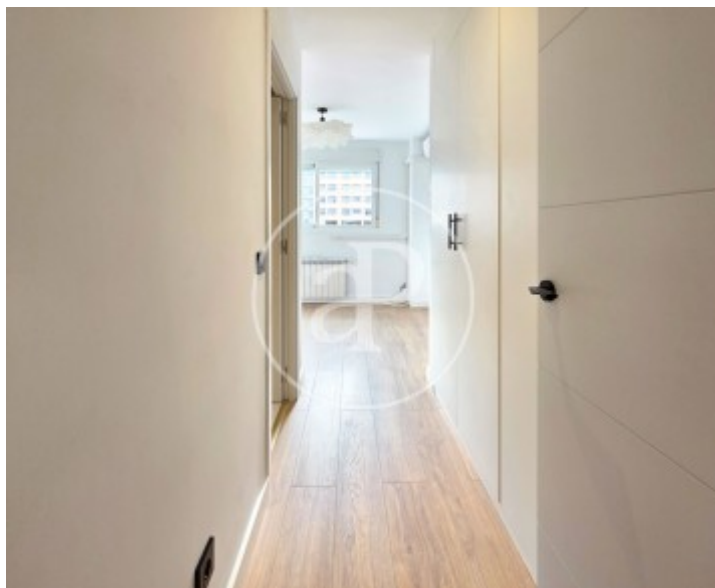
Sanchinarro, Hortaleza

REF. VMN2512010



Sanchinarro, Hortaleza

REF. VMN2512010



Los datos de cada inmueble no son parte de una oferta o contrato. No debe considerar exactos o factuales las declaraciones hechas por aProperties, verbalmente o por escrito, respecto del inmueble, el estado en que se encuentra o su valor. Las fotografías sólo muestran partes determinadas del inmueble tal y como eran en el momento que se tomaron. Las áreas, dimensiones y las distancias que se proporcionan sólo son aproximadas y deben ser comprobadas por el cliente. Las imágenes generadas por ordenador solo son una indicación de la posible apariencia del inmueble, y pueden cambiar en cualquier momento. La información respecto a un inmueble es susceptible de cambiar en cualquier momento.

Para **más información** o  
para concertar una cita

[apropertiesmadrid@aproperties.es](mailto:apropertiesmadrid@aproperties.es)  
Tel: 91 800 54 65  
[www.aproperties.es](http://www.aproperties.es)