

Recoletos, Madrid

REF. VM2510024

# Piso en venta en Recoletos

## Características

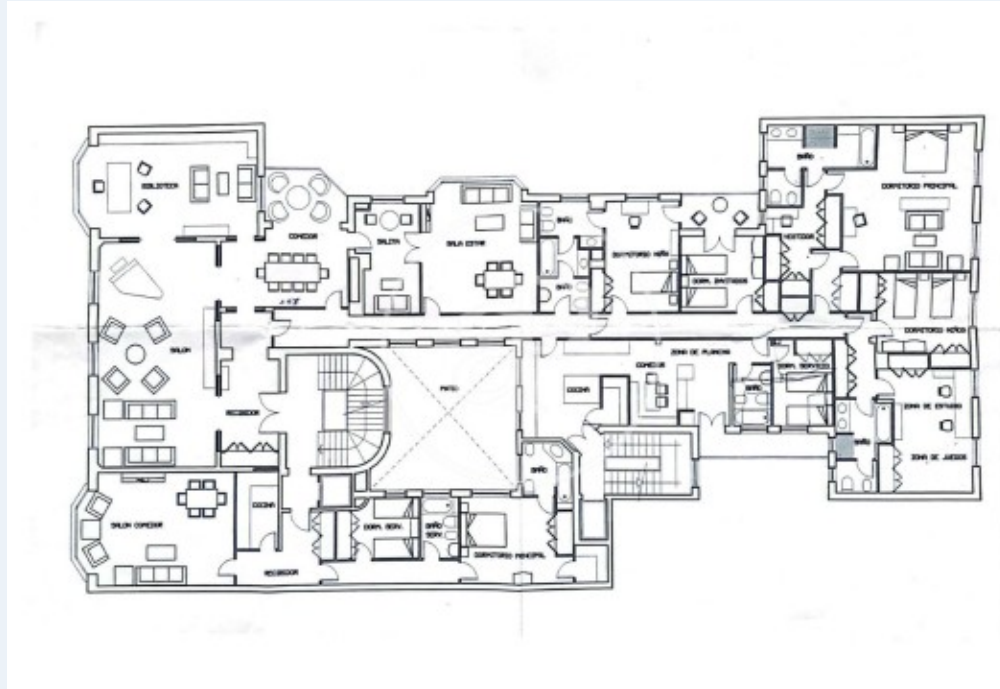
Superficie  
**720 m<sup>2</sup>**

Dormitorios  
**7**

Baños  
**6**

- ✓ Calefacción
- ✓ Trastero
- ✓ AACC
- ✓ Ascensor
- ✓ Conserje
- ✓ Tiene parking

Precio  
**7.800.000 €**



**Piso excepcional, situado en una de las calles más prestigiosas del barrio de Salamanca, en un edificio de 1930.**

Esta elegante vivienda exterior combina el encanto de la arquitectura clásica con un enorme potencial de reforma. Con una superficie de 720 m<sup>2</sup> construidos según catastro, de los cuales 555m<sup>2</sup> pertenecen a la vivienda. La residencia dispone actualmente de siete dormitorios y seis baños, distribuidos en espacios amplios y muy luminosos que conservan molduras clásicas originales y techos altos. El piso se encuentra para reformar, ofreciendo la oportunidad de crear un hogar a medida, pero mantiene su estructura y

detalles históricos, por lo que no requiere demolición. La finca, de estilo clásico, cuenta con una entrada señorial con paso de carruajes, añadiendo un toque de distinción y privacidad poco común en Madrid. La propiedad incluye además tres plazas de garaje y un trastero, un privilegio excepcional en esta zona. Su ubicación ofrece acceso inmediato a boutiques de alta gama, restaurantes y galerías, a pocos pasos del Parque del Retiro. Una oportunidad única para quienes buscan un piso de alto standing, con mucha luz...

**Contacta con nosotros,**  
estaremos encantados de atenderte,  
para ofrecerte más detalles e información.

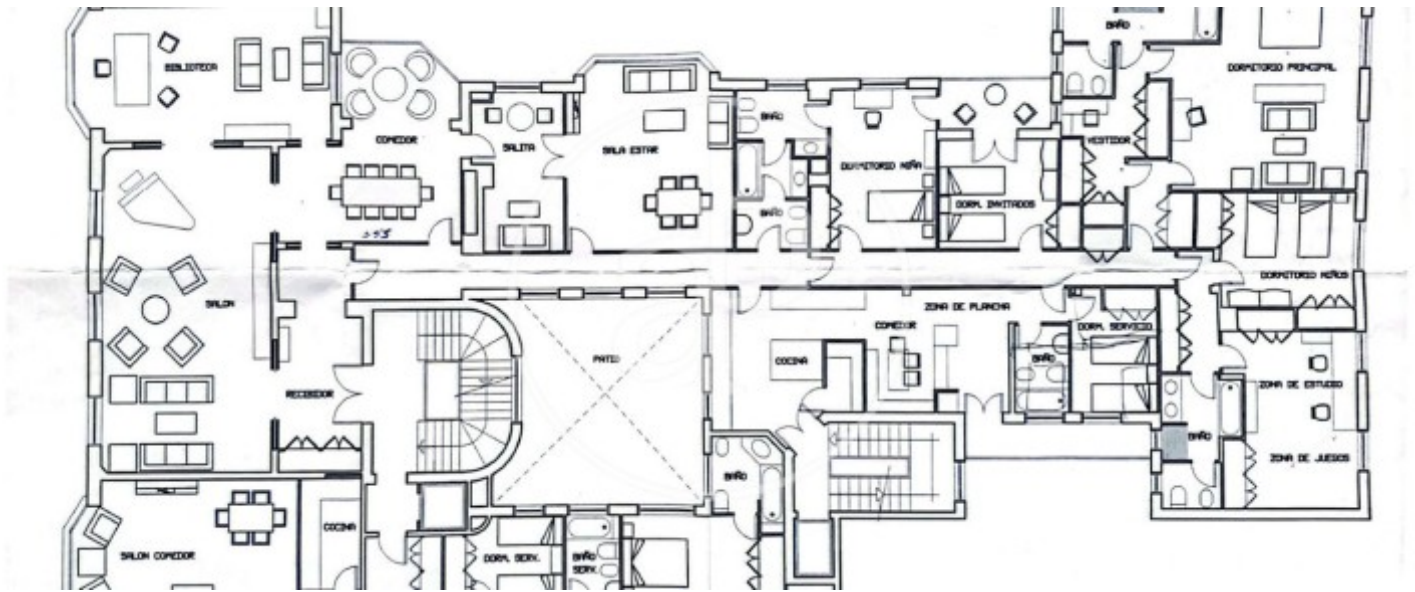


**APROPERTIES**  
REAL ESTATE

Calle Serrano 60  
28001 Madrid  
T. 91 800 54 65  
[www.aproperties.es](http://www.aproperties.es)

Recoletos, Madrid

REF. VM2510024



Recoletos, Madrid

REF. VM2510024



Los datos de cada inmueble no son parte de una oferta o contrato. No debe considerar exactos o factuales las declaraciones hechas por aProperties, verbalmente o por escrito, respecto del inmueble, el estado en que se encuentra o su valor. Las fotografías sólo muestran partes determinadas del inmueble tal y como eran en el momento que se tomaron. Las áreas, dimensiones y las distancias que se proporcionan sólo son aproximadas y deben ser comprobadas por el cliente. Las imágenes generadas por ordenador solo son una indicación de la posible apariencia del inmueble, y pueden cambiar en cualquier momento. La información respecto a un inmueble es susceptible de cambiar en cualquier momento.

Para **más información** o  
para concertar una cita

[apropertiesmadrid@aproperties.es](mailto:apropertiesmadrid@aproperties.es)  
Tel: 91 800 54 65  
[www.aproperties.es](http://www.aproperties.es)