

Recoletos, Madrid

REF. VM2604001

# Piso en venta en Recoletos

## Características

- ✓ Vistas
- ✓ Trastero
- ✓ Ascensor
- ✓ Calefacción
- ✓ AACC
- ✓ Conserje

Precio  
**7.650.000 €**

Superficie  
**393 m<sup>2</sup>**

Dormitorios  
**5**

Baños  
**4**



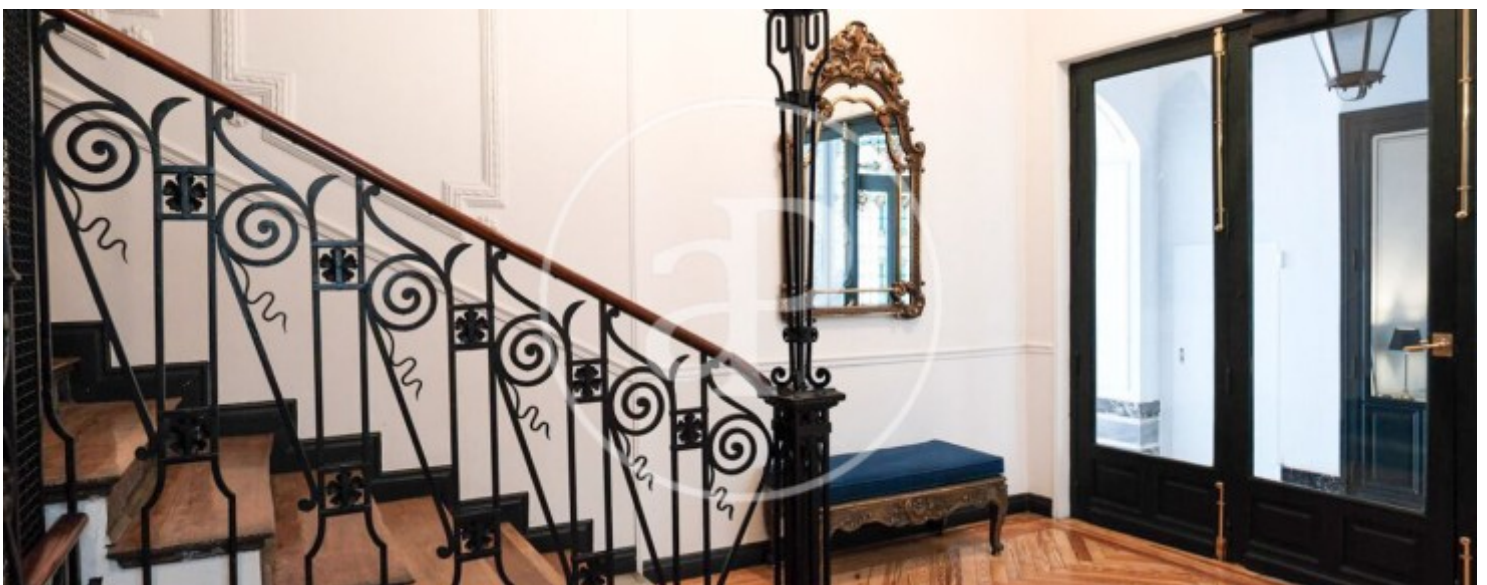
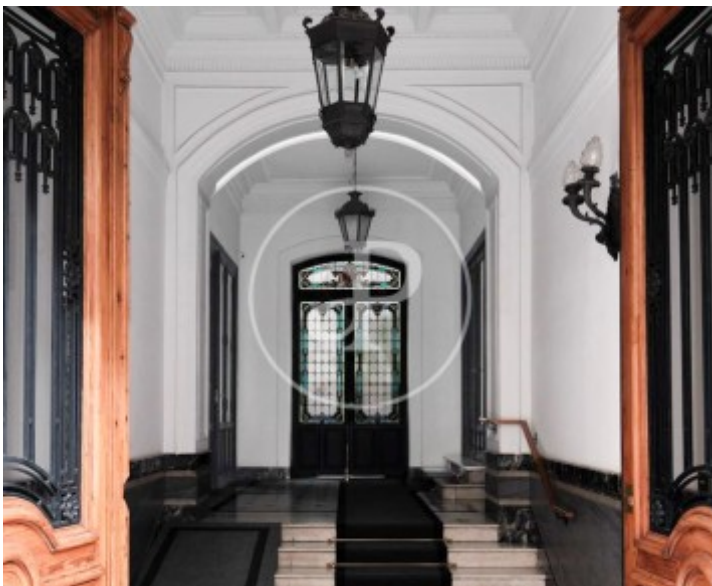
Ubicada en el tramo más noble del Barrio de Salamanca, en la intersección con la calle Claudio Coello, APROPERTIES presenta exclusiva propiedad de 393 m<sup>2</sup> situada en la cuarta planta exterior de una de las fincas clásicas más imponentes de Madrid. La vivienda destaca por su arquitectura de corte aristocrático y una configuración de fachada excepcional: 14 balcones a la calle que inundan de luz natural cada estancia y ofrecen vistas despejadas a Claudio Coello. Se trata de una oportunidad patrimonial única en un edificio representativo que goza de exención de IBI debido a su valor histórico, contando además con servicio de portería física, ascensor y un gran trastero en la propia finca. El inmueble se ofrece

como un lienzo en blanco para reformar, permitiendo una personalización absoluta de sus estancias de techos elevados. El corazón de la vivienda lo define una imponente zona de día, proyectada con un gran salón exterior de dimensiones extraordinarias y una cocina de diseño integrada en el área social. Su ubicación es inmejorable, en el epicentro de la mejor oferta gastronómica y de ocio de la capital, a un paso de los restaurantes más galardonados y las boutiques de lujo de Jorge Juan, contando además con...

**Contacta con nosotros,**  
estaremos encantados de atenderte,  
para ofrecerte más detalles e información.

Recoletos, Madrid

REF. VM2604001



Recoletos, Madrid

REF. VM2604001



Los datos de cada inmueble no son parte de una oferta o contrato. No debe considerar exactos o factuales las declaraciones hechas por aProperties, verbalmente o por escrito, respecto del inmueble, el estado en que se encuentra o su valor. Las fotografías sólo muestran partes determinadas del inmueble tal y como eran en el momento que se tomaron. Las áreas, dimensiones y las distancias que se proporcionan sólo son aproximadas y deben ser comprobadas por el cliente. Las imágenes generadas por ordenador solo son una indicación de la posible apariencia del inmueble, y pueden cambiar en cualquier momento. La información respecto a un inmueble es susceptible de cambiar en cualquier momento.

Para **más información** o  
para concertar una cita

[apropertiesmadrid@aproperties.es](mailto:apropertiesmadrid@aproperties.es)  
Tel: 91 800 54 65  
[www.aproperties.es](http://www.aproperties.es)