

Recoletos, Madrid

REF. AM2511053

# Piso en alquiler en Lagasca

## Características

- ✓ Vistas
- ✓ Calefacción
- ✓ Amueblado
- ✓ AACC
- ✓ Terraza
- ✓ Ascensor
- ✓ Conserje
- ✓ Tiene parking

Superficie  
**280 m<sup>2</sup>**

Dormitorios  
**3**

Baños  
**3**

Precio  
**10.600 €**



## Alquiler temporal \*Todos los suministros incluidos.

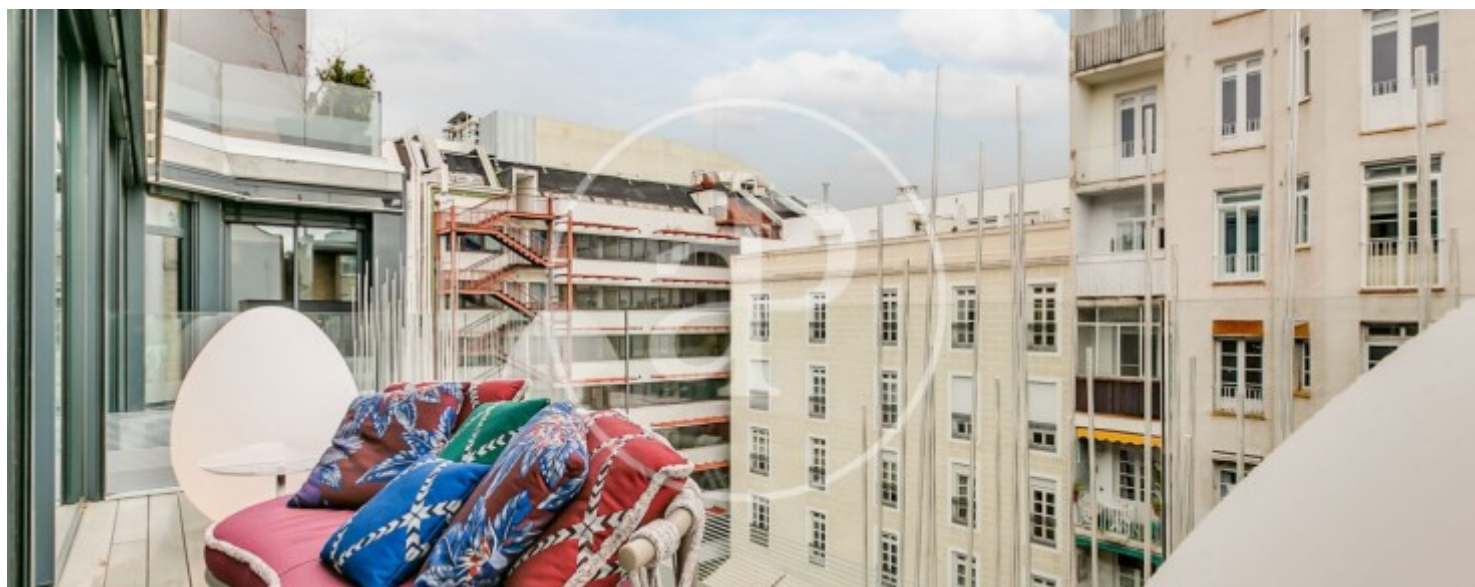
Espectacular apartamento de 3 amplias habitaciones en un edificio de fachada clásica totalmente rehabilitado en 2023 con acabados de lujo. Ubicado en una de las zonas más exclusivas de la capital, en pleno barrio de Salamanca en la prestigiosa calle Lagasca, entre Jorge Juan y la Calle de Goya. Una zona que ofrece la mejor y más selecta oferta gastronómica en un ambiente familiar muy tranquilo. El apartamento se caracteriza por tener espacios amplios muy luminosos y por la tranquilidad de su terraza separada de grandes puertas de vidrio que dan amplitud y tranquilidad a todo el hogar. La

vivienda dispone de 3 habitaciones y 4 baños. El amplio salón comedor muy luminoso con vistas. El apartamento está completamente equipado y amueblado con acabados de alta calidad y todas las comodidades. Edificio totalmente rehabilitado en 2023 y a estrenar, ha sido completado con detalles de calidad excepcional tanto en las zonas comunes del edificio como en el interior de las viviendas. ¿Te imaginas vivir aquí?

**Contacta con nosotros,**  
estaremos encantados de atenderte,  
para ofrecerte más detalles e información.

Recoletos, Madrid

REF. AM2511053





Recoletos, Madrid

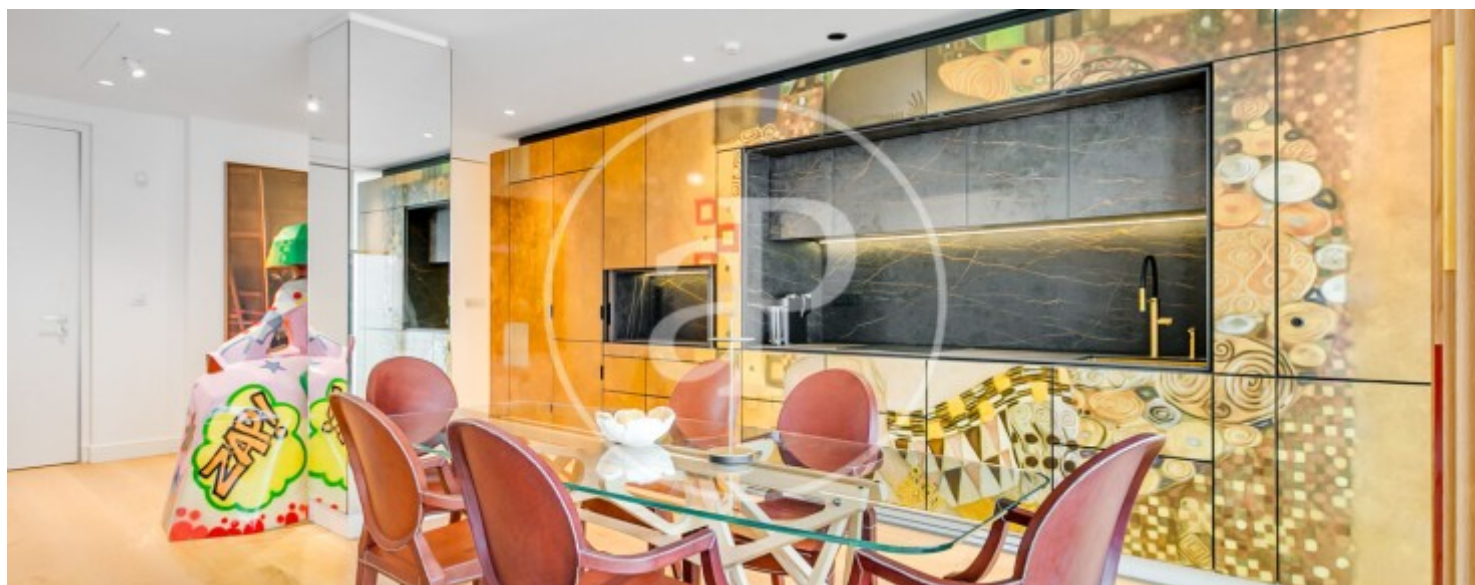
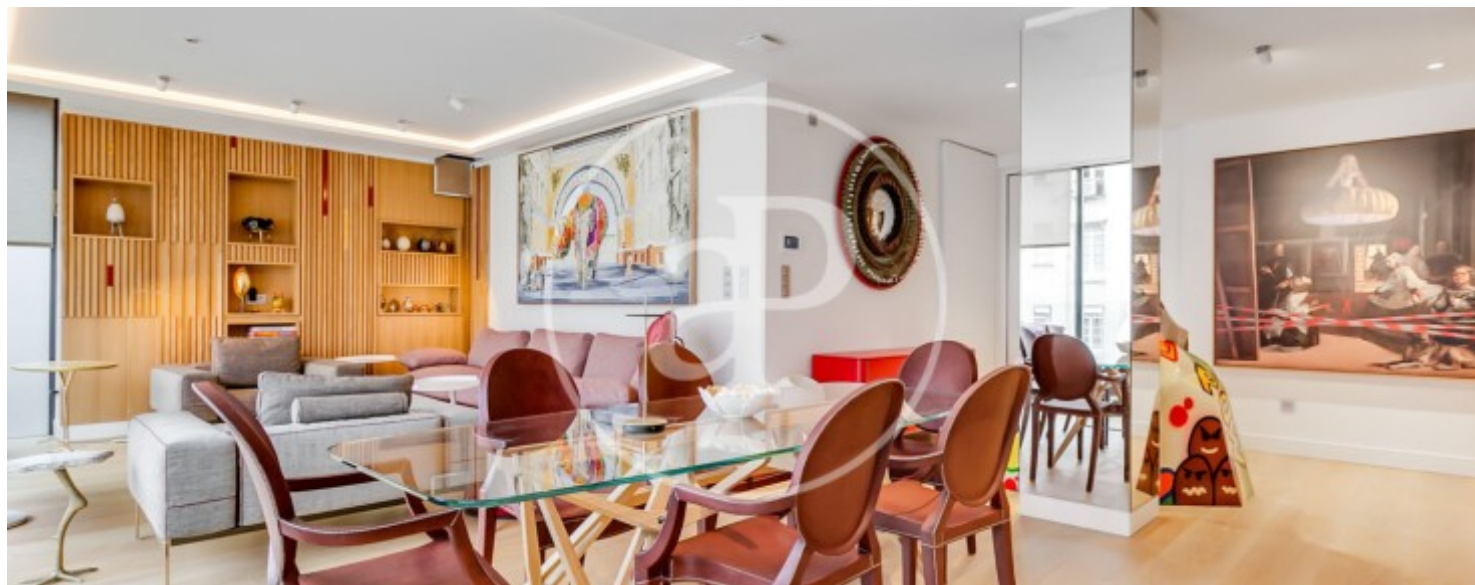
REF. AM2511053





Recoletos, Madrid

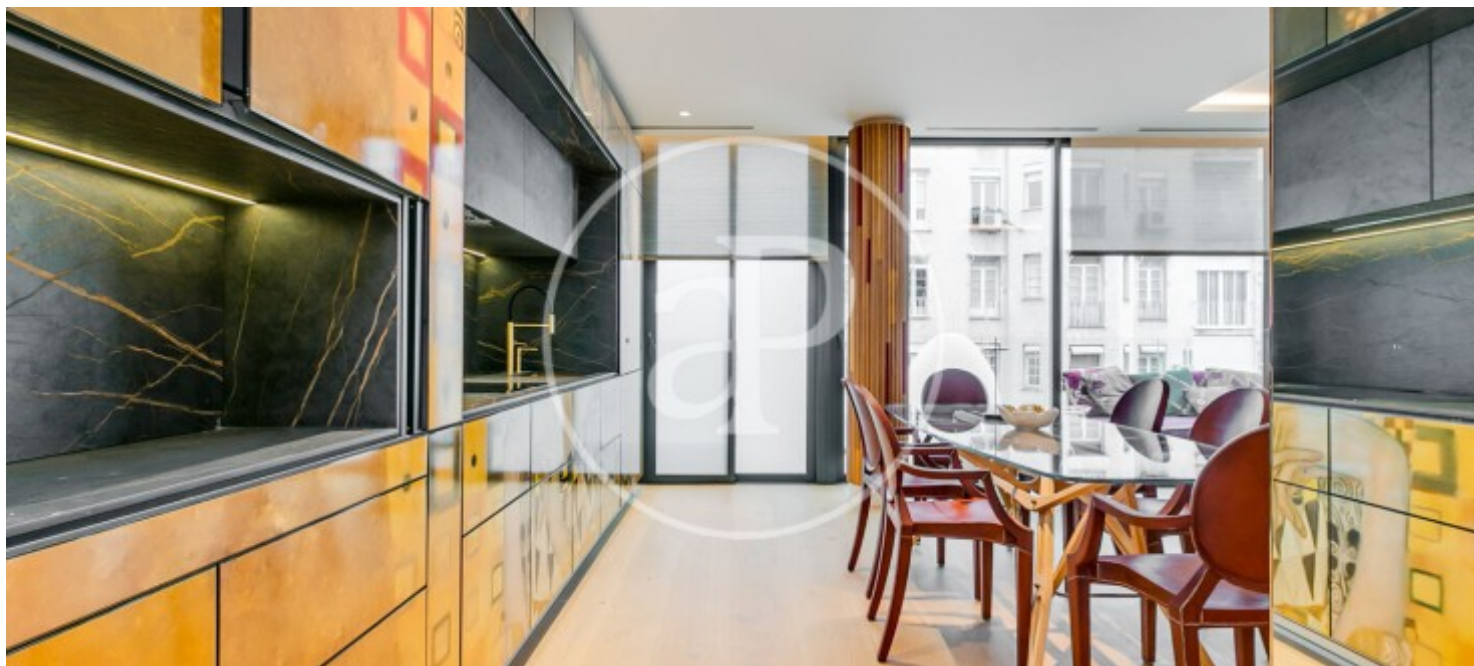
REF. AM2511053





Recoletos, Madrid

REF. AM2511053



Los datos de cada inmueble no son parte de una oferta o contrato. No debe considerar exactos o factuales las declaraciones hechas por aProperties, verbalmente o por escrito, respecto del inmueble, el estado en que se encuentra o su valor. Las fotografías sólo muestran partes determinadas del inmueble tal y como eran en el momento que se tomaron. Las áreas, dimensiones y las distancias que se proporcionan sólo son aproximadas y deben ser comprobadas por el cliente. Las imágenes generadas por ordenador solo son una indicación de la posible apariencia del inmueble, y pueden cambiar en cualquier momento. La información respecto a un inmueble es susceptible de cambiar en cualquier momento.

Para **más información** o  
para concertar una cita

[apropertiesmadrid@aproperties.es](mailto:apropertiesmadrid@aproperties.es)  
Tel: 91 800 54 65  
[www.aproperties.es](http://www.aproperties.es)