

Recoletos, Madrid

REF. VM2408003

# Piso en venta en Recoletos

## Características

- ✓ Calefacción
- ✓ Amueblado
- ✓ AACC
- ✓ Ascensor
- ✓ Conserje

Superficie  
**242 m<sup>2</sup>**

Dormitorios  
**3**

Baños  
**5**

Precio  
**3.895.000 €**



**aProperties presenta esta espectacular vivienda exterior recién reformada con increíbles vistas al Parque del Retiro.**

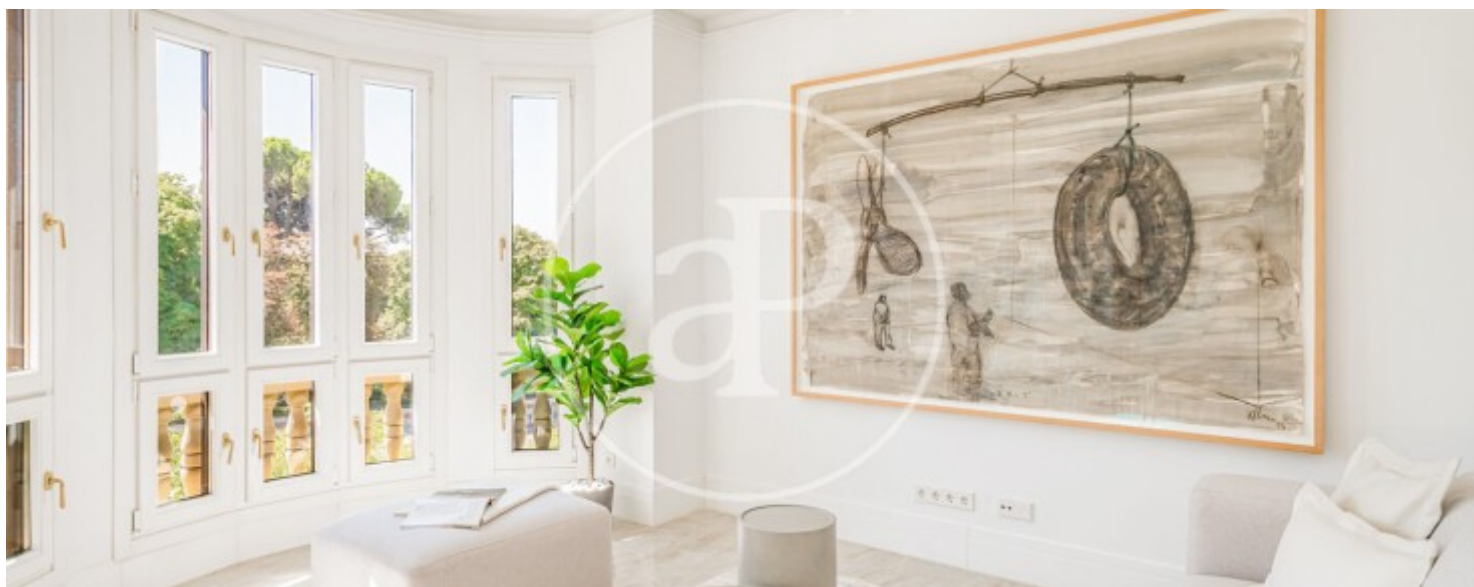
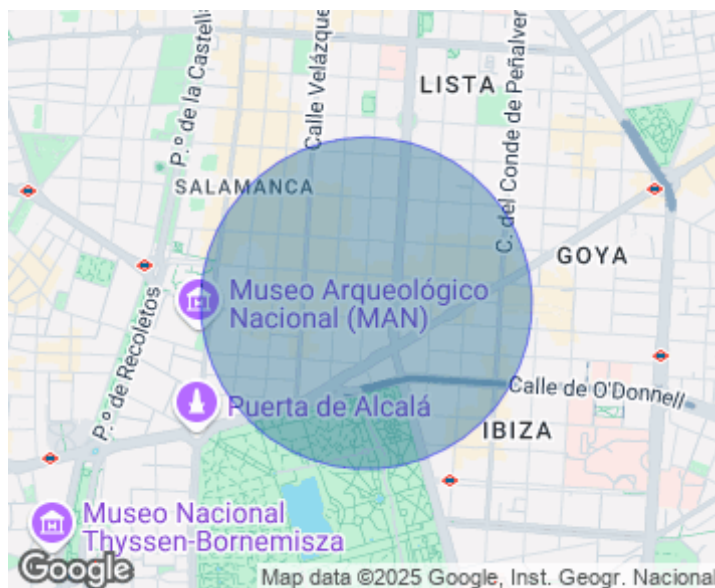
¿Quién no sueña con tener una vivienda con balcones al precioso parque? Bien, pues la vivienda se encuentra en una tercera planta de una finca regia, formada por balcones y un mirador curvo que nos permite disfrutar de unas vistas preciosas y por lo que disfrutamos de la gran iluminación que aporta al gran salón. En la zona social también contamos con un aseo de cortesía perfecto para nuestros invitados. La cocina independiente está totalmente equipada con

electrodomésticos de gran calidad y los mejores acabados. Podemos encontrar un cuarto de baño completo de servicio en esta estancia. Sobre las habitaciones, la vivienda está compuesta por tres dormitorios dobles en suite, con gran capacidad de almacenaje gracias a los armarios empotrados, y teniendo vestidor en la habitación principal. Está situada en una ubicación inmejorable, ya que tenemos a escasos minutos, la Puerta de Alcalá y numerosos restaurantes y servicios de lujo, representativos de la zona. ¿Te imaginas vivir...

**Contacta con nosotros,**  
estaremos encantados de atenderte,  
para ofrecerte más detalles e información.

Recoletos, Madrid

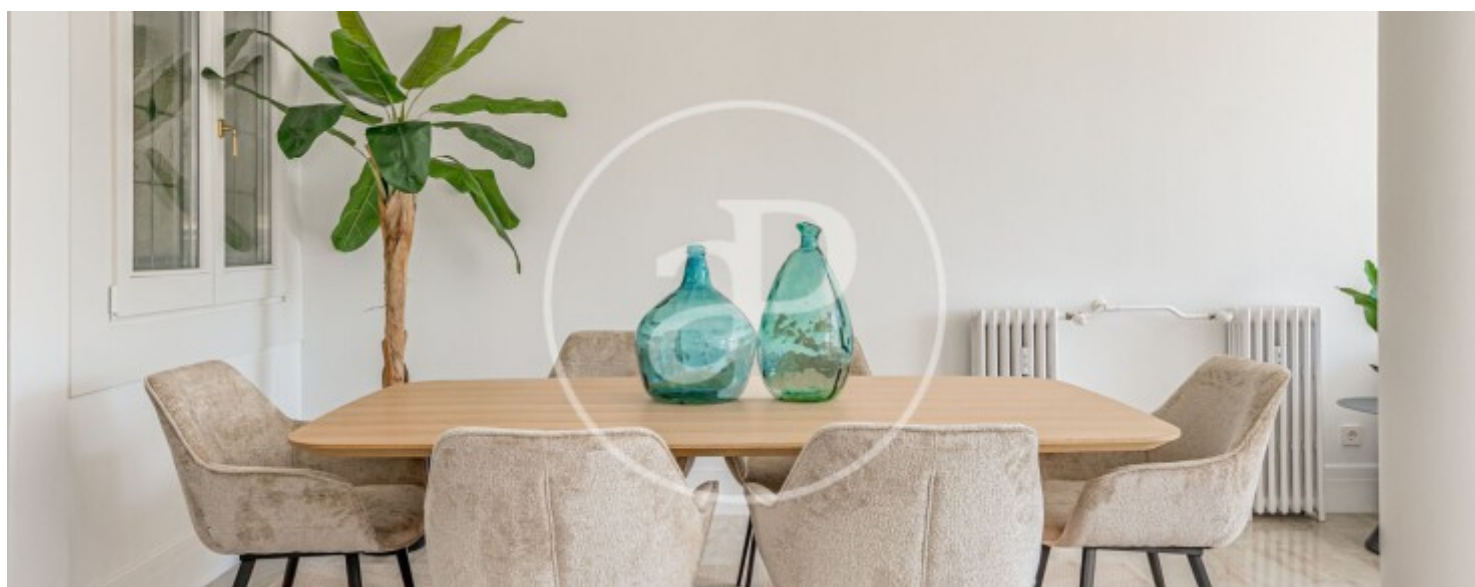
REF. VM2408003





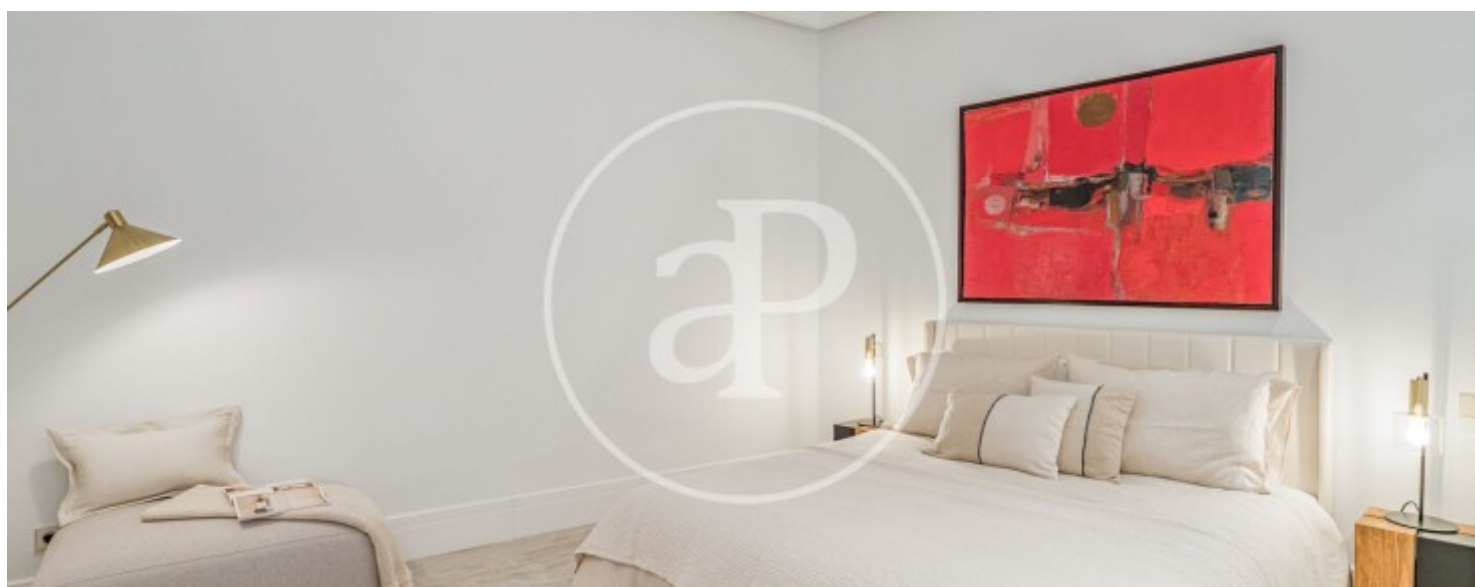
Recoletos, Madrid

REF. VM2408003



Recoletos, Madrid

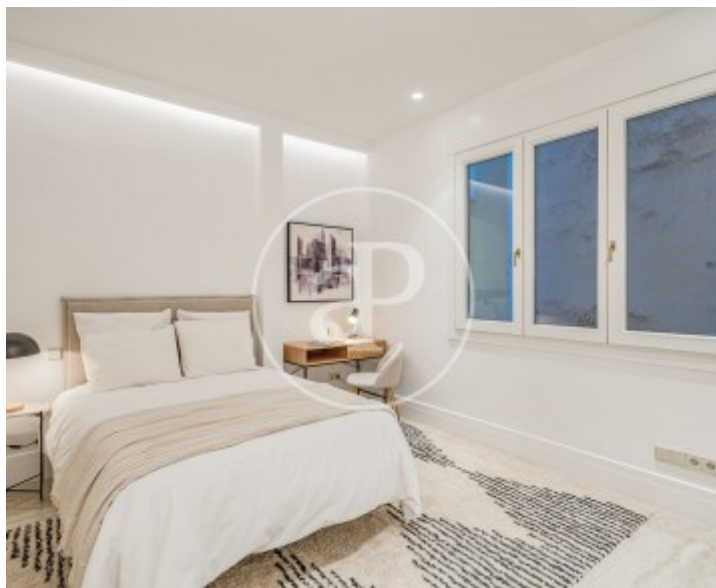
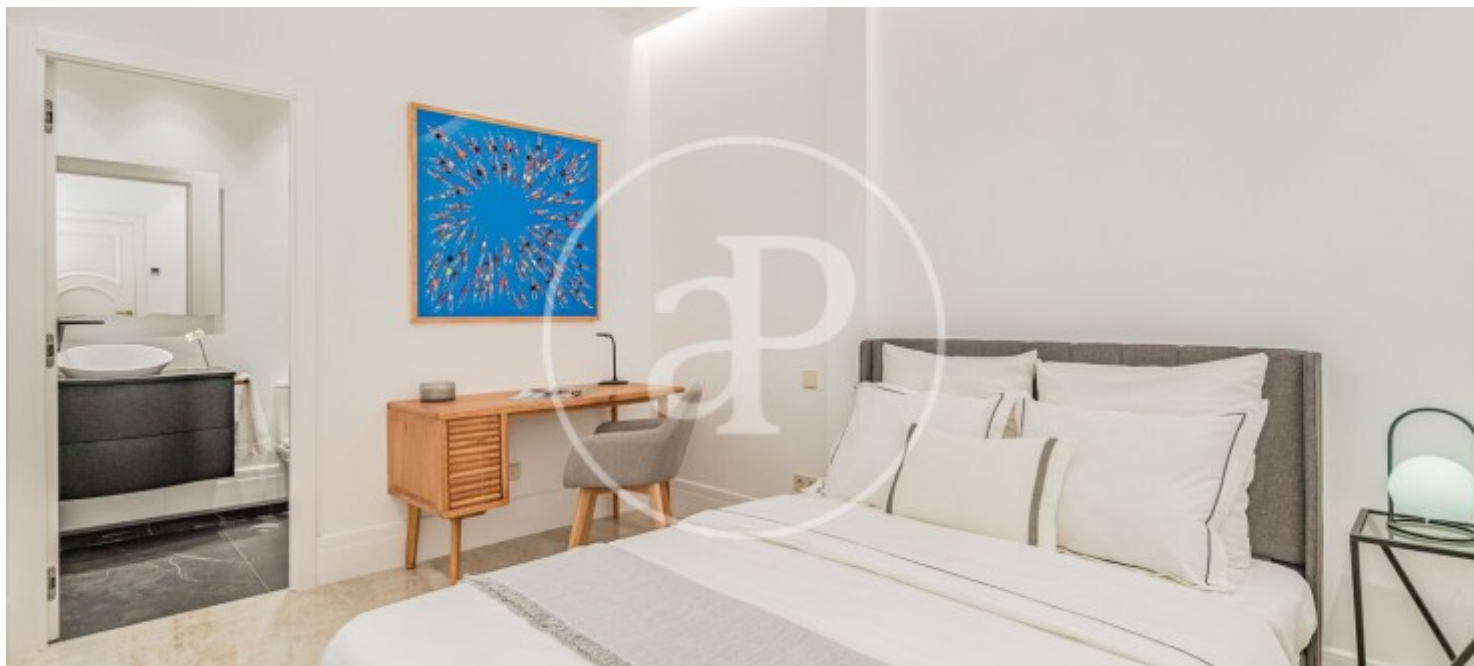
REF. VM2408003





Recoletos, Madrid

REF. VM2408003



Los datos de cada inmueble no son parte de una oferta o contrato. No debe considerar exactos o factuales las declaraciones hechas por aProperties, verbalmente o por escrito, respecto del inmueble, el estado en que se encuentra o su valor. Las fotografías sólo muestran partes determinadas del inmueble tal y como eran en el momento que se tomaron. Las áreas, dimensiones y las distancias que se proporcionan sólo son aproximadas y deben ser comprobadas por el cliente. Las imágenes generadas por ordenador solo son una indicación de la posible apariencia del inmueble, y pueden cambiar en cualquier momento. La información respecto a un inmueble es susceptible de cambiar en cualquier momento.

Para **más información** o  
para concertar una cita

[apropertiesmadrid@aproperties.es](mailto:apropertiesmadrid@aproperties.es)  
Tel: 91 800 54 65  
[www.aproperties.es](http://www.aproperties.es)