

Recoletos, Madrid

REF. VM2511041

# Piso en venta en Recoletos

## Características

- ✓ Calefacción
- ✓ AACC
- ✓ Terraza
- ✓ Ascensor
- ✓ Conserje
- ✓ Tiene parking

Precio

**4.200.000 €**

Superficie  
**234 m<sup>2</sup>**

Dormitorios  
**3**

Baños  
**4**



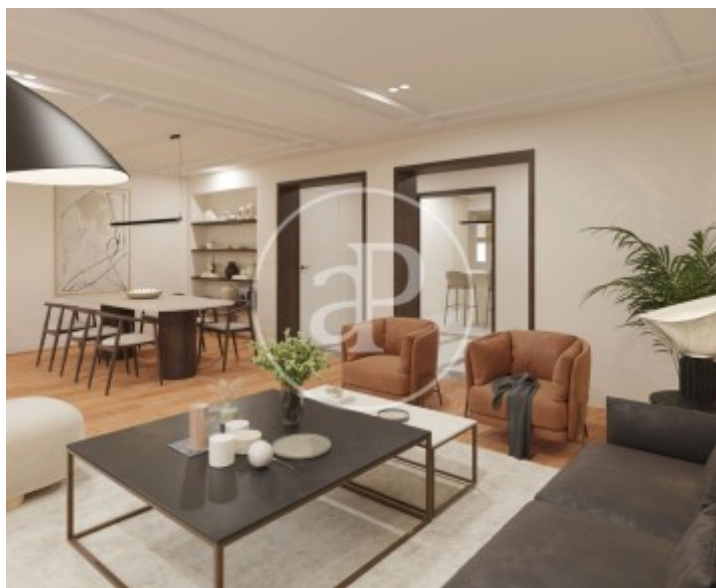
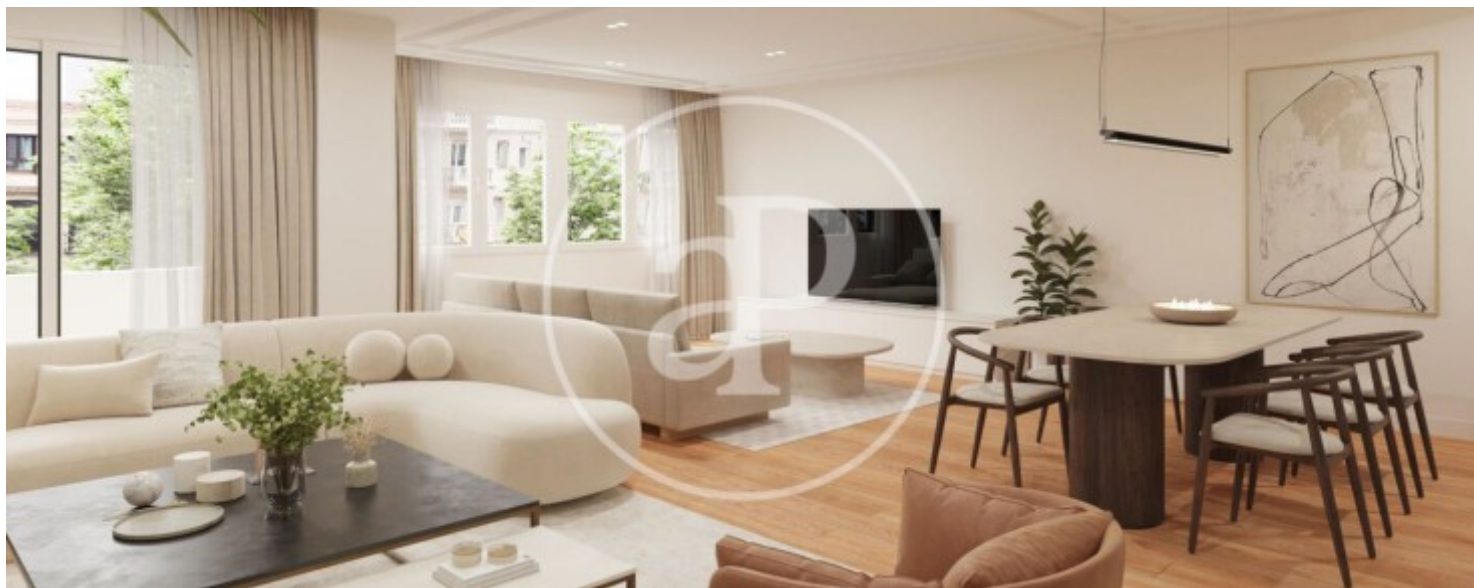
AProperties presenta un fantástico y elegante piso a estrenar junto al Parque de El Retiro, una ubicación privilegiada que destaca por su fantástica luz natural y su excelente reforma. Situado en una 4ª planta de un edificio de 1970, con 234 m2 según catastro de los que 202 son de vivienda. Gracias a su orientación sur y sus grandes ventanales el piso disfruta de una excelente luz natural. En la zona exterior encontramos dos zonas de salón con salida a la terraza y con la zona de comedor claramente diferenciada. Además, cuenta con un aseo de cortesía para las visitas. La cocina independiente, de estilo moderno y personalizada, se abre al salón creando un ambiente moderno y acogedor. Está totalmente equipada con mucha capacidad

de almacenaje y cuenta con una isla de gran tamaño. En habitación independiente está situada la lavandería. La zona de noche se compone de tres dormitorios dobles en suite, además el principal dispone de vestidor. Es necesario resaltar la acertada reforma llevada a cabo, tanto por su moderno diseño, haciendo un acertado uso de la madera y otros materiales nobles, como por su magnífico ejecución. Este fantástico piso cuenta con Garaje en finca, aire acondicionado por conducto, calefacción y agua caliente central. Portal...

**Contacta con nosotros,**  
estaremos encantados de atenderte,  
para ofrecerte más detalles e información.

Recoletos, Madrid

REF. VM2511041





Recoletos, Madrid

REF. VM2511041



Recoletos, Madrid

REF. VM2511041

