

Recoletos, Madrid

REF. VM2511043

# Piso en venta en Recoletos

## Características

- ✓ Vistas
- ✓ Calefacción
- ✓ Amueblado
- ✓ AACC
- ✓ Ascensor
- ✓ Conserje

Precio  
**3.990.000 €**

Superficie  
**212 m<sup>2</sup>**

Dormitorios  
**3**

Baños  
**4**



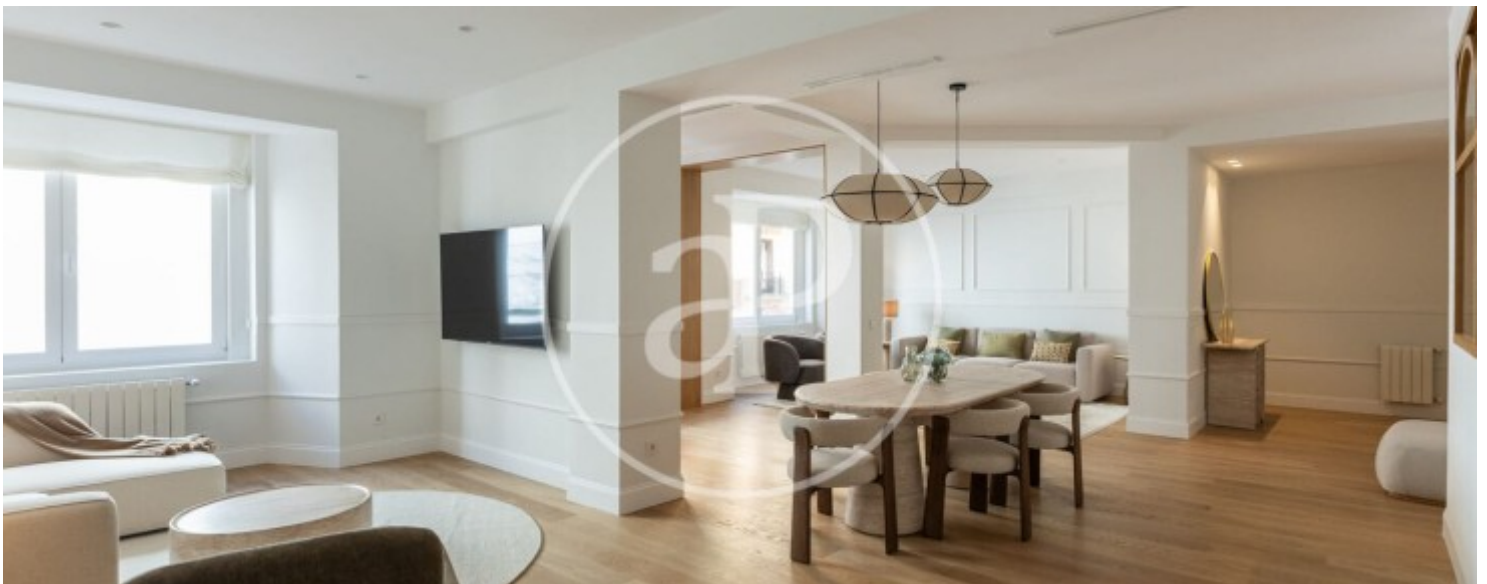
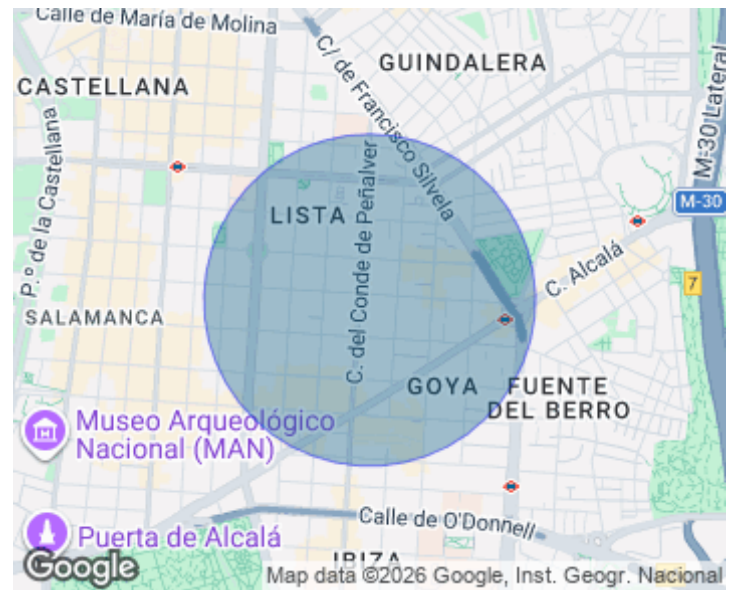
En el prestigioso distrito del Barrio de Salamanca, en la zona más exclusiva y afamada de la capital, el Barrio de Recoletos, APROPERTIES ofrece esta excepcional y maravillosa vivienda exterior de 212m<sup>2</sup> construidos ubicada en una primera planta alta. La vivienda, ha sido íntegramente reformada siguiendo los estándares de la más alta calidad tanto en los materiales empleados como en su perfecta ejecución y detalles de los acabados, y se entrega completamente amueblada. La distribución se compone de un hall recibidor, que da acceso a una amplia, luminosa y bellísima zona de día de tres estancias, que acoge un gran salón, zona de comedor y sala de estar con grandes ventanales que inundan de luz a la vivienda. La cocina, cuenta con un

elegante y refinado diseño que complementa una bella estética con la máxima funcionalidad. Todos sus armarios son a medida y los electrodomésticos de alta gama se encuentran integrados. La zona de noche se compone de tres dormitorios dobles con sus respectivos baños completos en suite y con armarios empotrados a medida. Dispone además la vivienda de un aseo de cortesía, despensa y una zona de lavandería. La vivienda tiene calefacción por gas y aire acondicionado por conducto y sectorizado en toda la vivienda. Destacamos la altura...

**Contacta con nosotros,**  
estaremos encantados de atenderte,  
para ofrecerte más detalles e información.

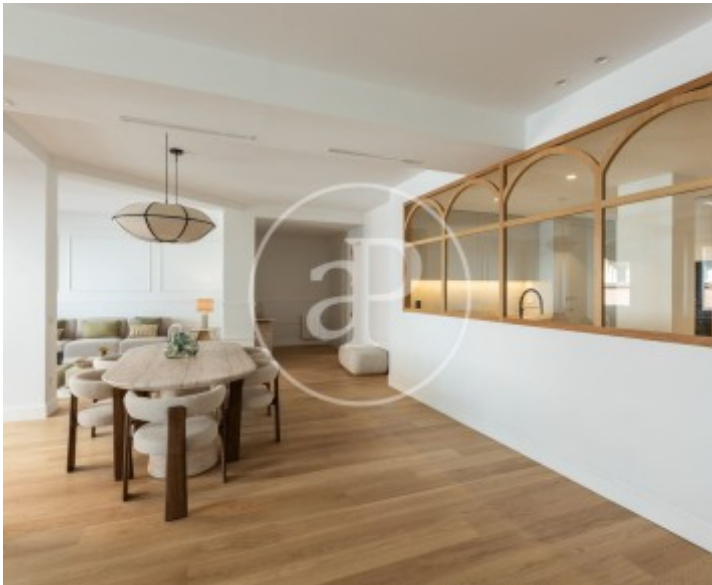
Recoletos, Madrid

REF. VM2511043



Recoletos, Madrid

REF. VM2511043



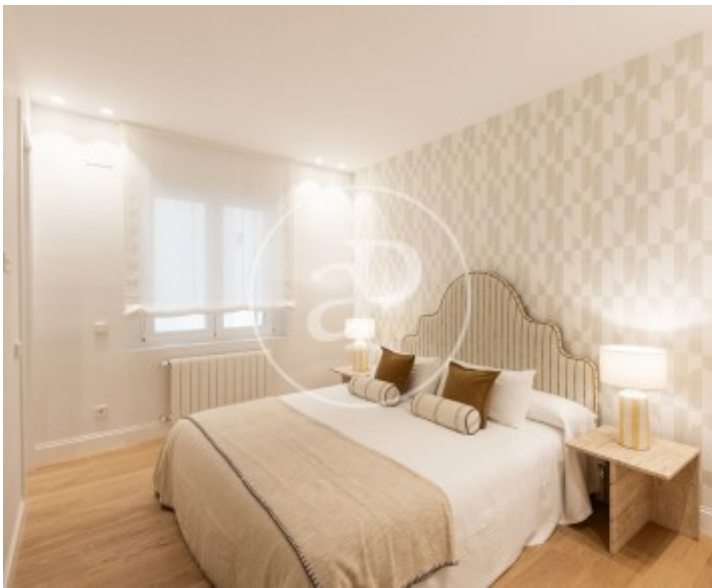
Recoletos, Madrid

REF. VM2511043



Recoletos, Madrid

REF. VM2511043



Los datos de cada inmueble no son parte de una oferta o contrato. No debe considerar exactos o factuales las declaraciones hechas por aProperties, verbalmente o por escrito, respecto del inmueble, el estado en que se encuentra o su valor. Las fotografías sólo muestran partes determinadas del inmueble tal y como eran en el momento que se tomaron. Las áreas, dimensiones y las distancias que se proporcionan sólo son aproximadas y deben ser comprobadas por el cliente. Las imágenes generadas por ordenador solo son una indicación de la posible apariencia del inmueble, y pueden cambiar en cualquier momento. La información respecto a un inmueble es susceptible de cambiar en cualquier momento.

Para **más información** o  
para concertar una cita

[apropertiesmadrid@aproperties.es](mailto:apropertiesmadrid@aproperties.es)  
Tel: 91 800 54 65  
[www.aproperties.es](http://www.aproperties.es)