

Recoletos, Madrid

REF. VM2606001

# Piso en Venta en Recoletos

## Características

- ✓ Vistas
- ✓ Trastero
- ✓ Terraza
- ✓ Gimnasio
- ✓ Conserje
- ✓ Calefacción
- ✓ AACC
- ✓ Piscina
- ✓ Ascensor

Precio

**3.963.500 €**

Superficie  
**212 m<sup>2</sup>**

Dormitorios  
**3**

Baños  
**3**



En una de las direcciones más cotizadas de Recoletos, este piso exterior de obra nueva en la calle Velázquez combina la elegancia clásica del barrio de Salamanca con el confort más contemporáneo. La vivienda, ubicada en una finca completamente rehabilitada con solo 12 vecinos, ofrece 211,95 m<sup>2</sup> construidos, incluidos los elementos comunes. Dispone de 149,18 m<sup>2</sup> de vivienda, además de 11,48 m<sup>2</sup> distribuidos entre balcones y terraza, y una excepcional conexión con el exterior gracias a sus tres balcones a la calle y una terraza privada orientada al patio interior. Un hogar pensado para quienes valoran la privacidad, el diseño y el bienestar en pleno centro de Madrid. La distribución ha sido diseñada para aprovechar al

máximo la luz natural y la amplitud de cada estancia. Cuenta con tres dormitorios, incluyendo una suite principal, dos baños completos y una agradable biblioteca integrada en el pasillo distribuidor. El segundo dormitorio tiene salida directa a la terraza interior, orientada a un tranquilo patio ajardinado, aportando una sensación de calma poco habitual en la zona. Los interiores incorporan suelos de madera de roble, sistema de domótica en toda la vivienda, climatización mediante suelo radiante y refrescante con sistema de aerotermia, además de aire...

**Contacta con nosotros,**  
estaremos encantados de atenderte,  
para ofrecerte más detalles e información.

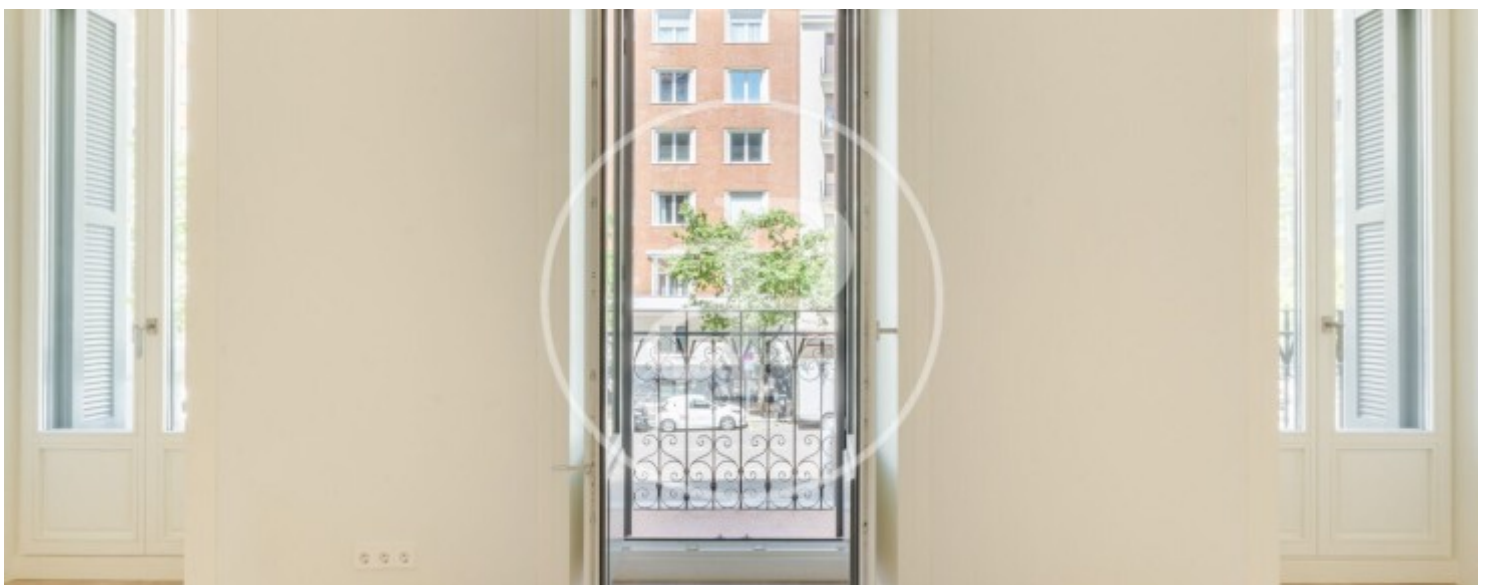
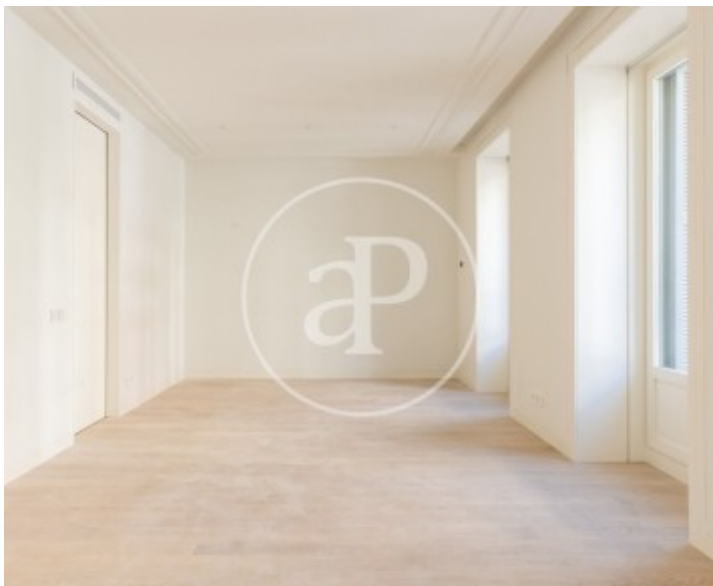
Recoletos, Madrid

REF. VM2606001



Recoletos, Madrid

REF. VM2606001



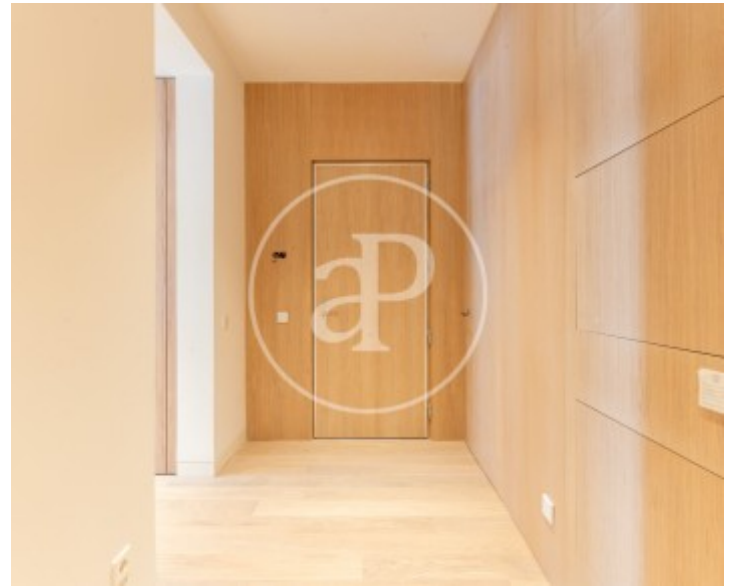
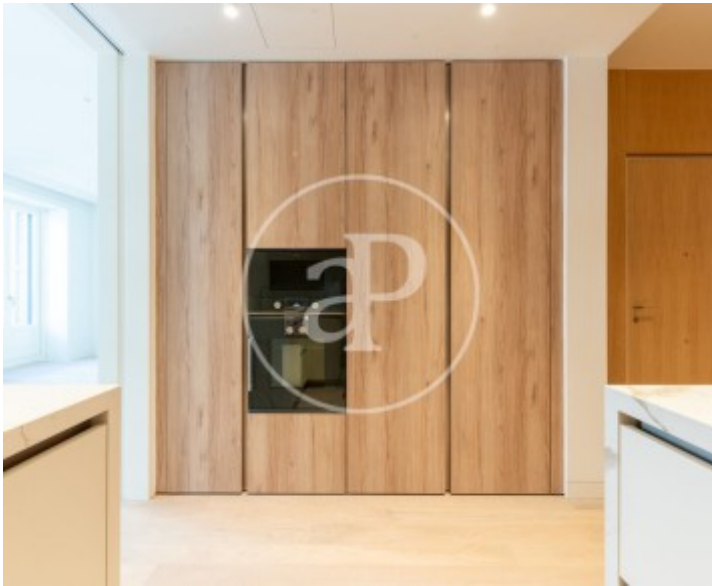
Recoletos, Madrid

REF. VM2606001



Recoletos, Madrid

REF. VM2606001



Los datos de cada inmueble no son parte de una oferta o contrato. No debe considerar exactos o factuales las declaraciones hechas por aProperties, verbalmente o por escrito, respecto del inmueble, el estado en que se encuentra o su valor. Las fotografías sólo muestran partes determinadas del inmueble tal y como eran en el momento que se tomaron. Las áreas, dimensiones y las distancias que se proporcionan sólo son aproximadas y deben ser comprobadas por el cliente. Las imágenes generadas por ordenador solo son una indicación de la posible apariencia del inmueble, y pueden cambiar en cualquier momento. La información respecto a un inmueble es susceptible de cambiar en cualquier momento.

Para **más información** o  
para concertar una cita

[apropertiesmadrid@aproperties.es](mailto:apropertiesmadrid@aproperties.es)  
Tel: 91 800 54 65  
[www.aproperties.es](http://www.aproperties.es)