

Recoletos, Madrid

REF. AM2406042

# Piso en alquiler en calle Lagasca

## Características

- ✓ Vistas
- ✓ Calefacción
- ✓ Amueblado
- ✓ AACC
- ✓ Ascensor
- ✓ Conserje

Superficie  
**198 m<sup>2</sup>**

Dormitorios  
**4**

Baños  
**4**

Precio  
**11.500 €**



## El apartamento que destaca por su cuidado diseño, amplitud y acabados de primera.

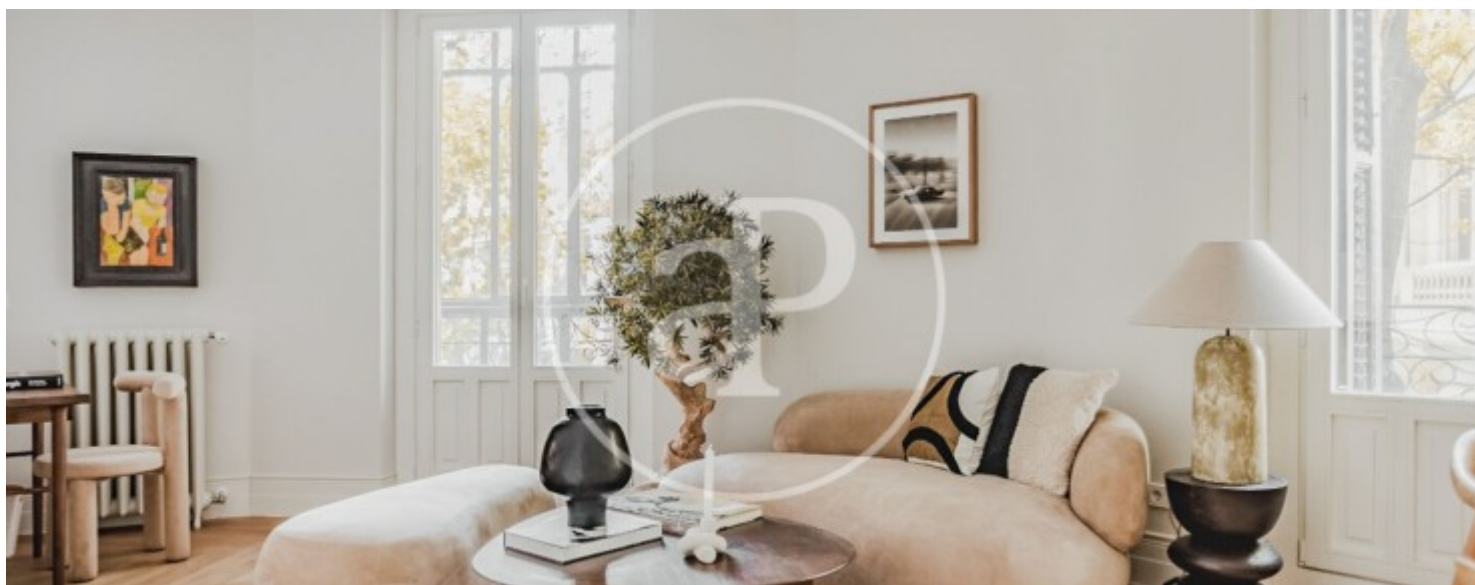
Su luminosidad, con grandes ventanales a la calle Jorge Juan y Lagasca y el amplio salón/comedor se convierten en el centro de la casa. El apartamento cuenta con 4 habitaciones, una matrimonial y 3 individuales, dos de ellas con baño en suite, una gran sala de estar y comedor de diseño y una cocina totalmente equipada con los mejores acabados. Cada habitación está elegantemente decorada con comodidades de alta calidad. El apartamento cuenta con una excelente ubicación, situado en una calle tranquila en el corazón de Salamanca. La

cocina está totalmente equipada para su uso y tienen a su disposición electrodomésticos de primeras calidades. Uno de los aspectos más destacados de este apartamento es su increíble ubicación. La calle Lagasca es una de las más exclusivas de Madrid, y se encuentra rodeada de tiendas de lujo, restaurantes y bares de moda. Además, la zona está muy bien comunicada con el transporte público, con varias líneas de autobuses y la estación de metro de Serrano a pocos minutos a pie. El tiempo mínimo de alquiler...

**Contacta con nosotros,**  
estaremos encantados de atenderte,  
para ofrecerte más detalles e información.

Recoletos, Madrid

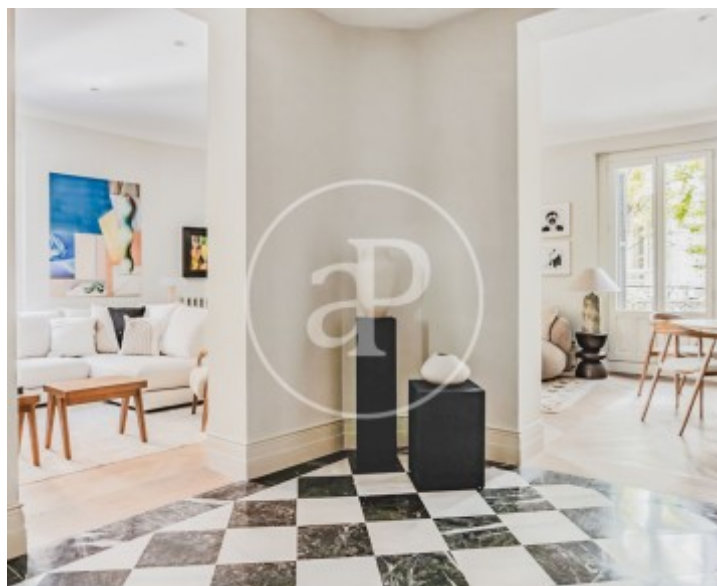
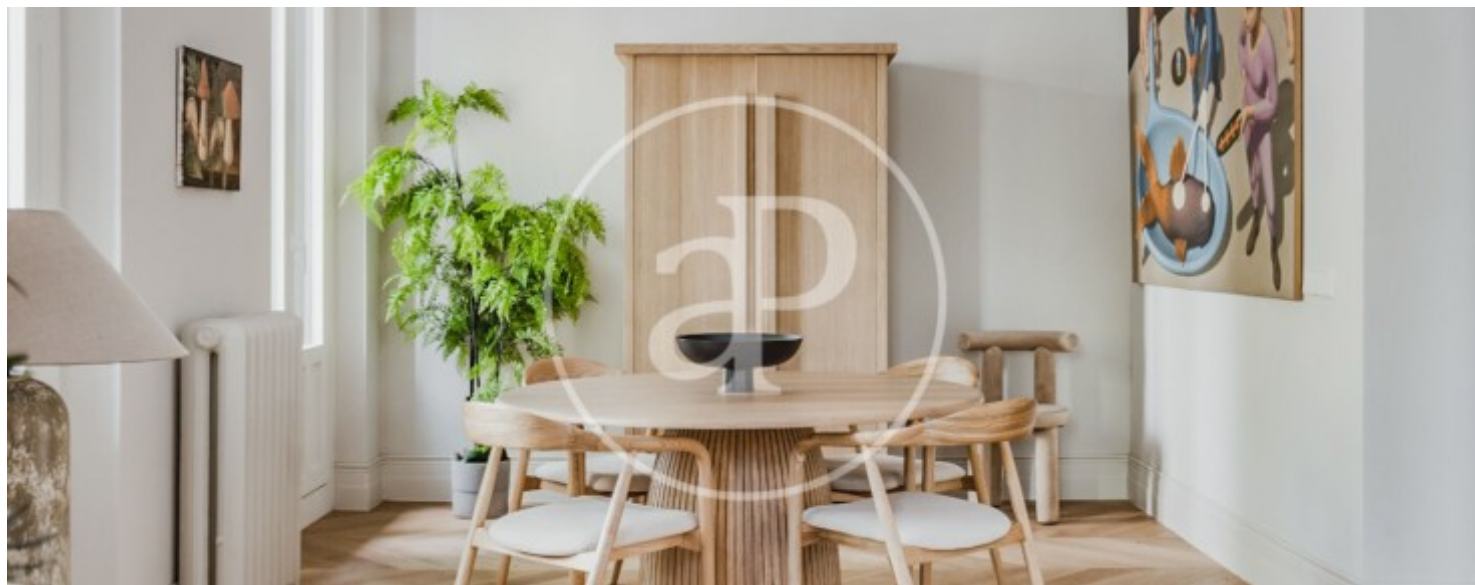
REF. AM2406042





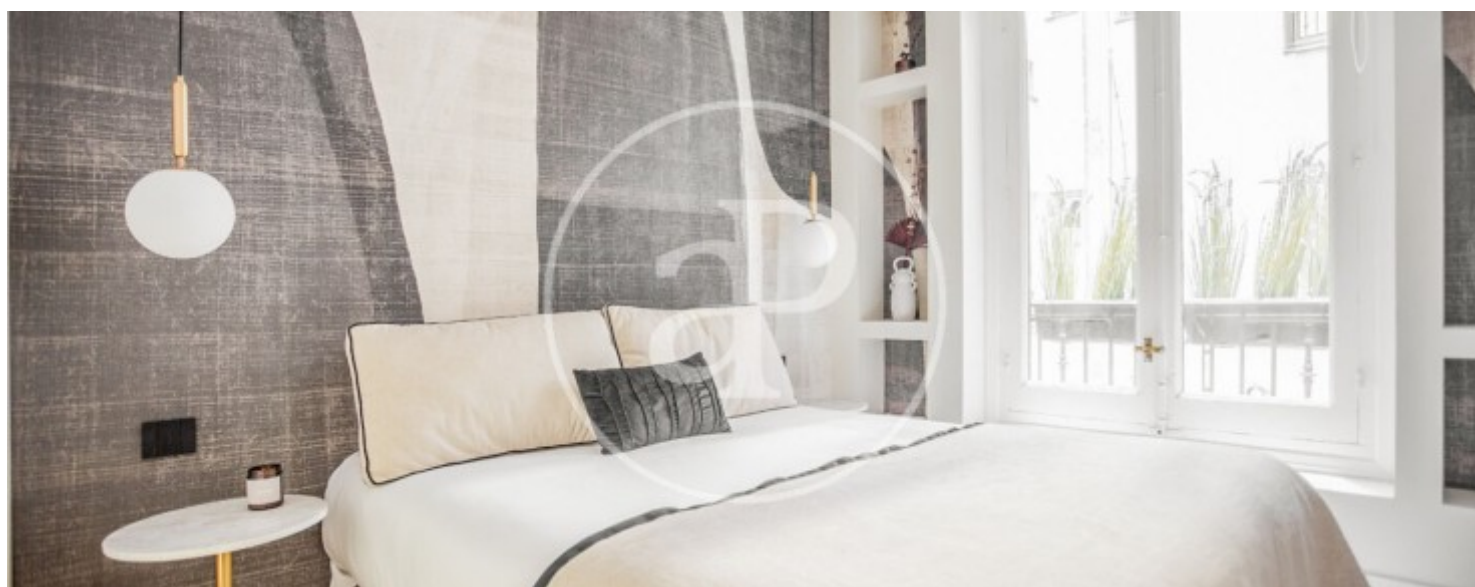
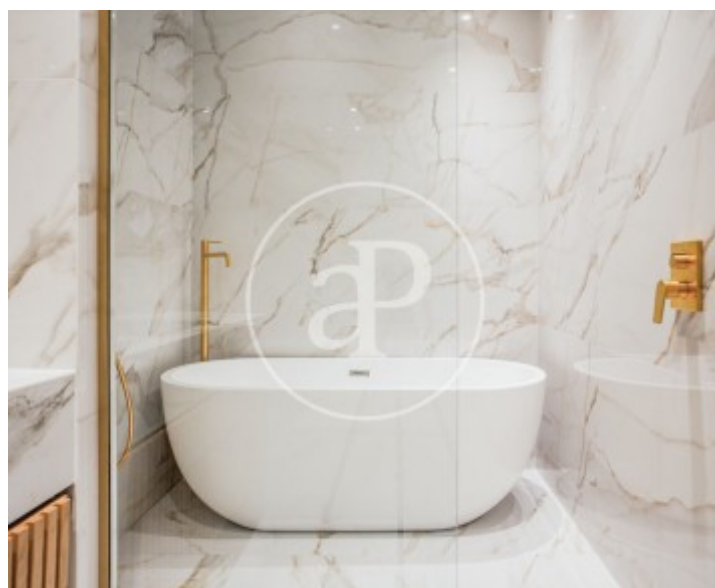
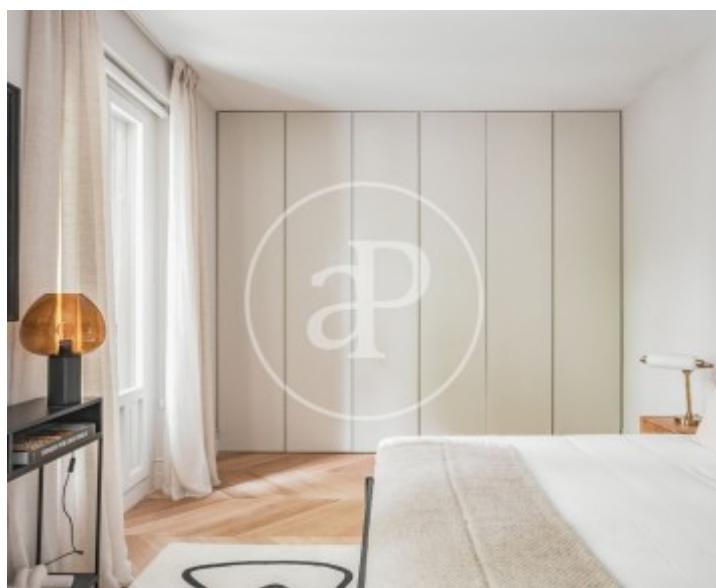
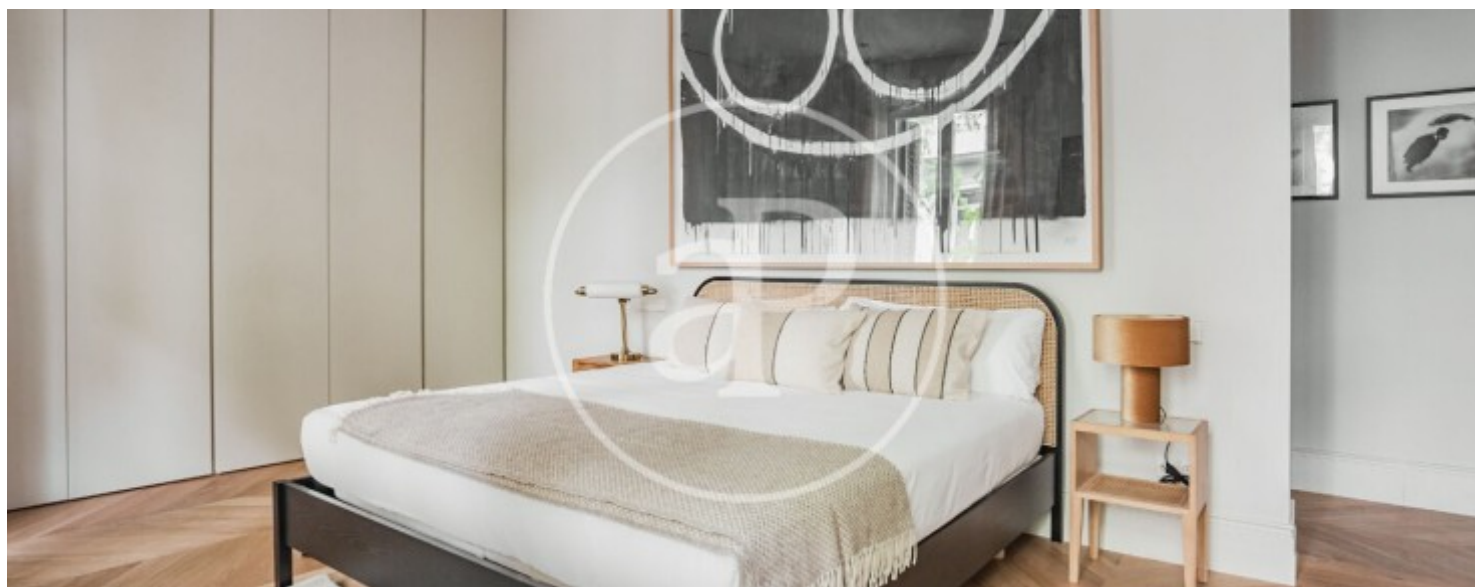
Recoletos, Madrid

REF. AM2406042



Recoletos, Madrid

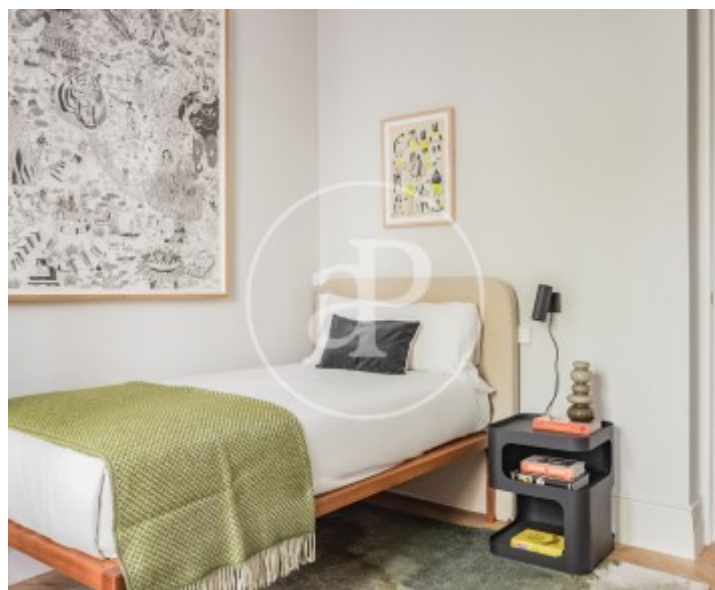
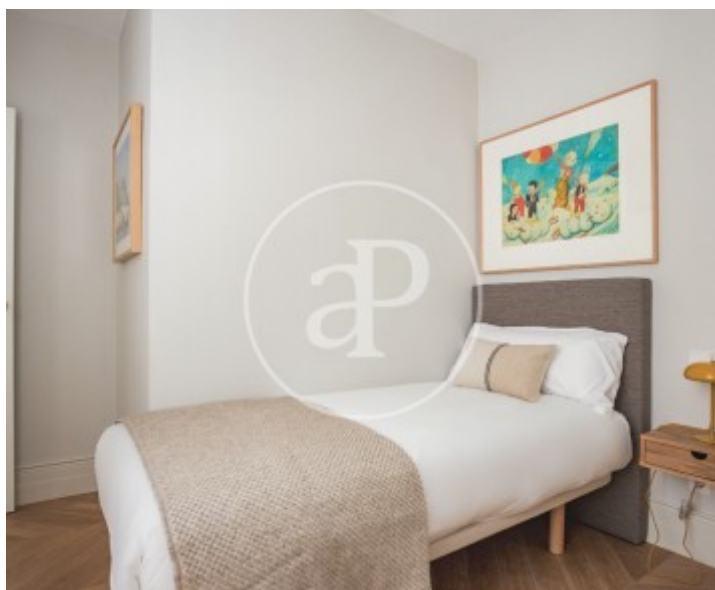
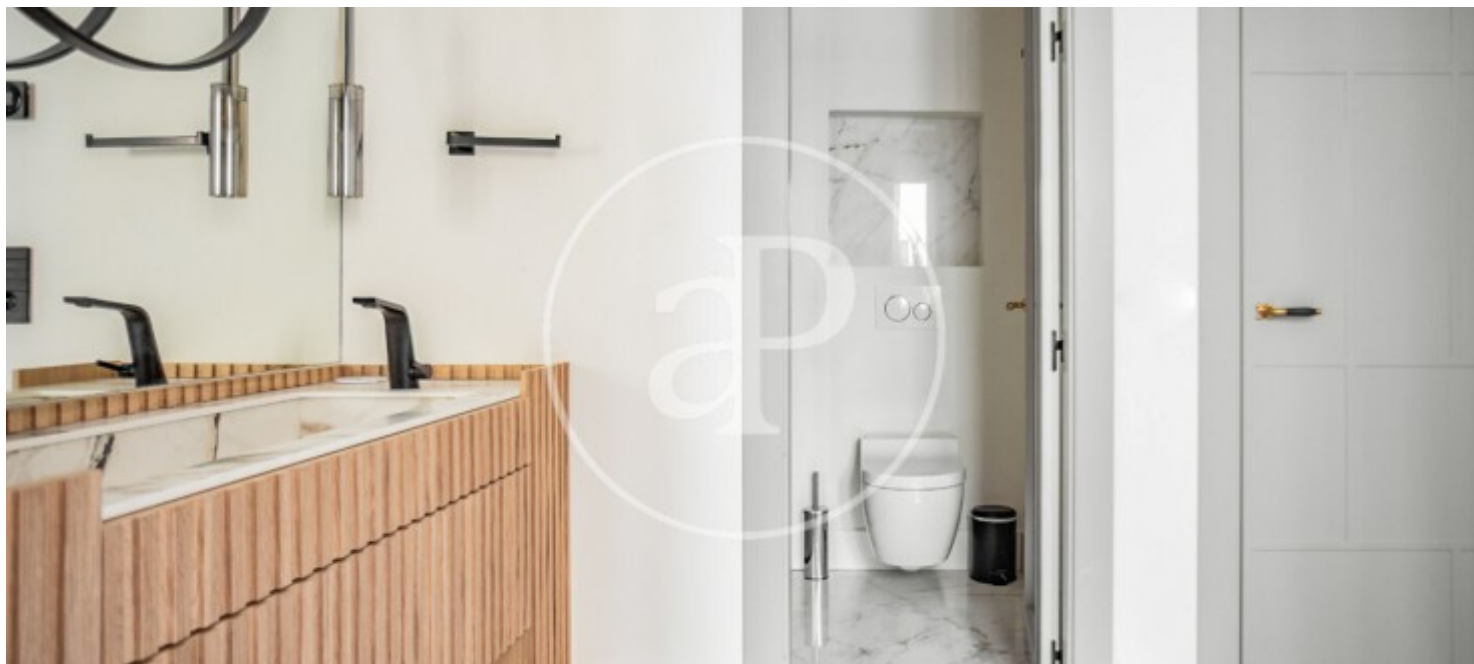
REF. AM2406042





Recoletos, Madrid

REF. AM2406042



Los datos de cada inmueble no son parte de una oferta o contrato. No debe considerar exactos o factuales las declaraciones hechas por aProperties, verbalmente o por escrito, respecto del inmueble, el estado en que se encuentra o su valor. Las fotografías sólo muestran partes determinadas del inmueble tal y como eran en el momento que se tomaron. Las áreas, dimensiones y las distancias que se proporcionan sólo son aproximadas y deben ser comprobadas por el cliente. Las imágenes generadas por ordenador solo son una indicación de la posible apariencia del inmueble, y pueden cambiar en cualquier momento. La información respecto a un inmueble es susceptible de cambiar en cualquier momento.

Para **más información** o  
para concertar una cita

[apropertiesmadrid@aproperties.es](mailto:apropertiesmadrid@aproperties.es)  
Tel: 91 800 54 65  
[www.aproperties.es](http://www.aproperties.es)