

Recoletos, Madrid

REF. VM2506010

# Piso en venta en Lagasca

## Características

Superficie

**154 m<sup>2</sup>**

Dormitorios

**3**

Baños

**3**

- ✓ Vistas
- ✓ Calefacción
- ✓ Amueblado
- ✓ AACC
- ✓ Ascensor
- ✓ Conserje

Precio

**2.290.000 €**



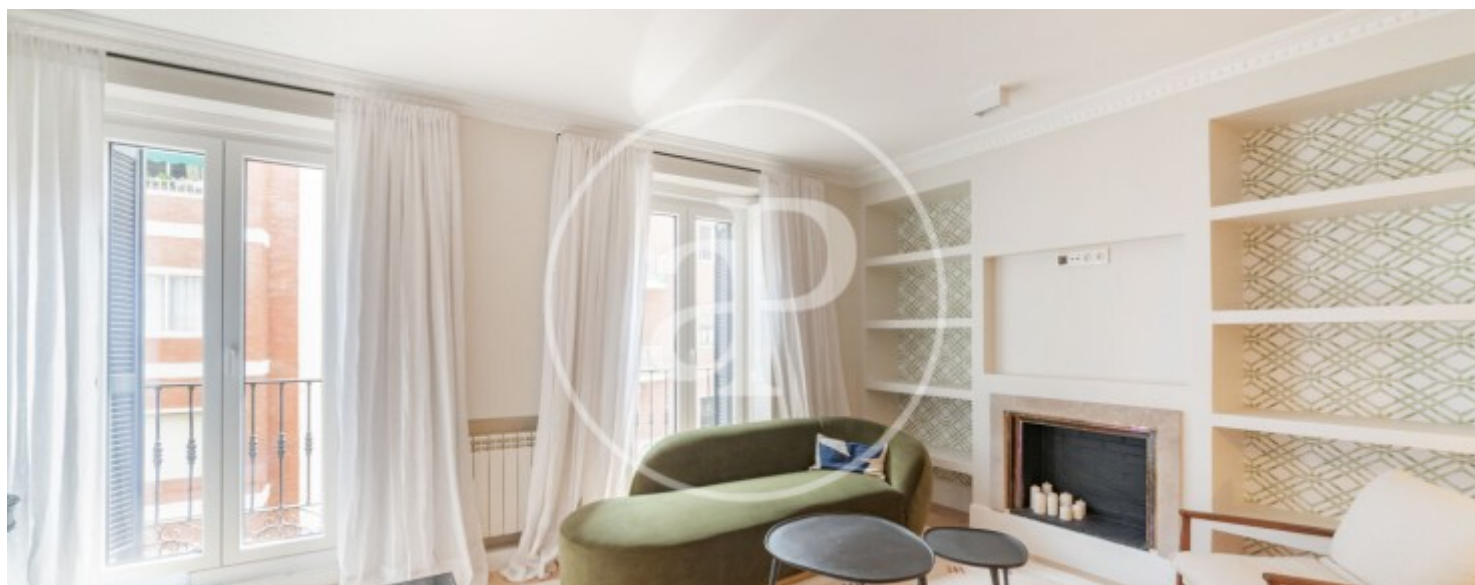
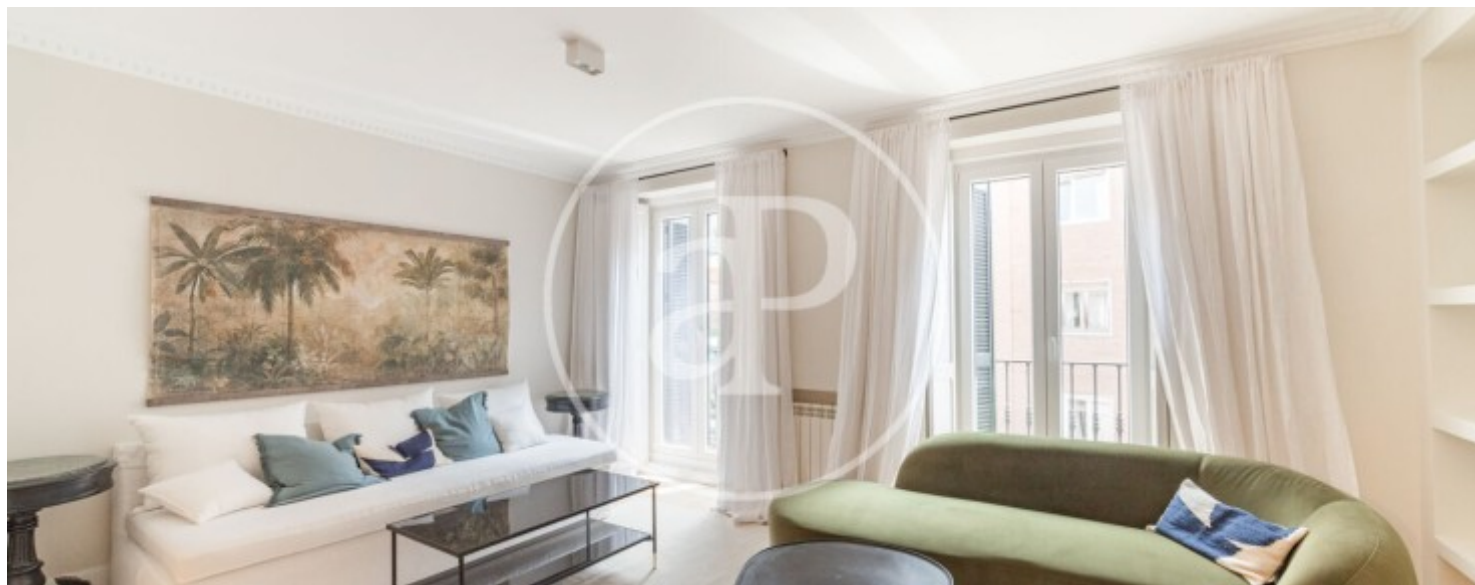
Ubicado en el corazón de Recoletos, a muy pocos metros de emblemático Parque del Retiro, en una preciosa finca clásica, APROPERTIES ofrece a la venta esta espectacular vivienda dúplex en una de las zonas más exclusivas de Madrid. Se trata de cuarta planta exterior muy luminosa con una superficie de 154 m<sup>2</sup> construidos, completamente reformada, nueva a estrenar. La zona de día se distribuye en una planta principal donde encontramos un amplio y luminoso salón-comedor, dividido en varios ambientes, con dos balcones que dan a la calle, ofreciendo preciosas vistas y una gran entrada de luz natural. La elegante cocina, de diseño moderno y funcional y a medida, está equipada con electrodomésticos de alta gama y acabados de lujo. En

esta misma planta la zona de noche la conforman dos dormitorios dobles, uno de ellos con vestidor y baño en suite, un segundo cuarto de baño completo y una habitación destinada a lavandería, proporcionando una gran comodidad y funcionalidad al hogar. Desde la planta principal, una elegante escalera de caracol nos eleva a la suite principal, un espacio abuhardillado con mucho encanto de 32 m<sup>2</sup>, con vistas al cielo de Madrid y un baño privado, ofreciendo un ambiente exclusivo e íntimo. Dispone la vivienda de calefacción por gas y aire...

**Contacta con nosotros,**  
estaremos encantados de atenderte,  
para ofrecerte más detalles e información.

Recoletos, Madrid

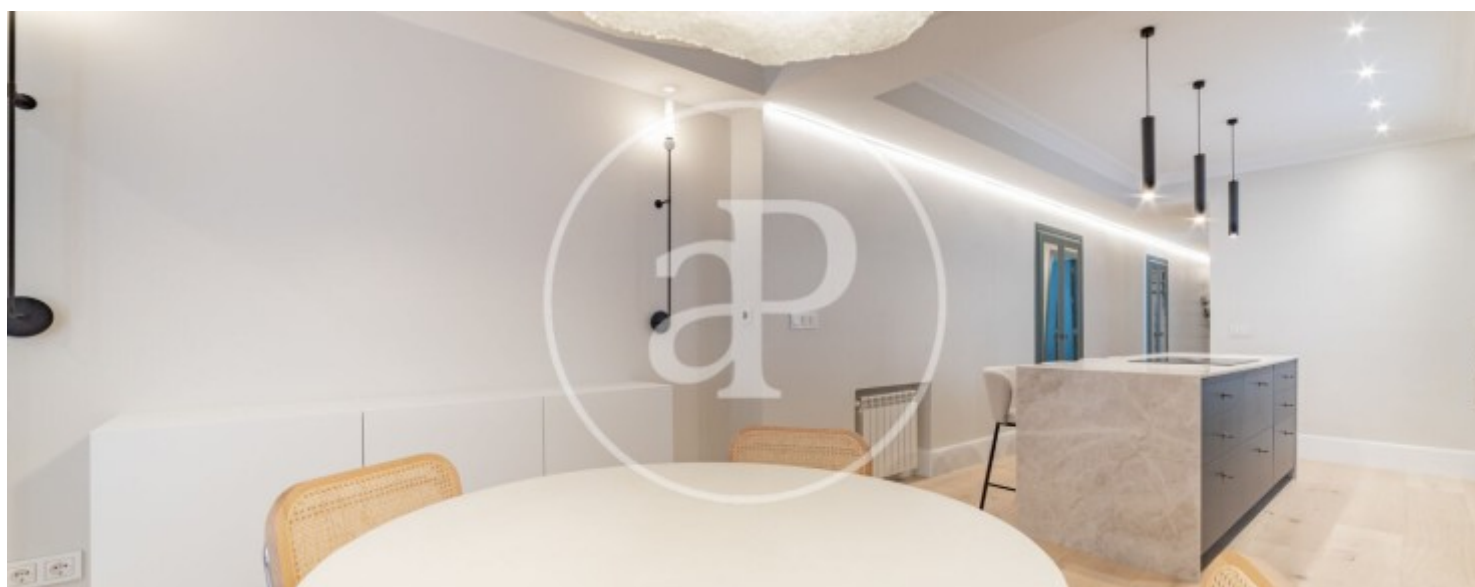
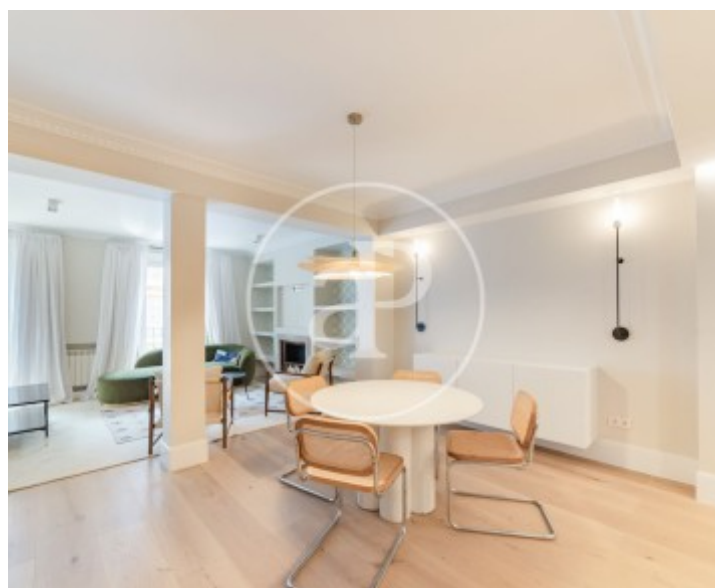
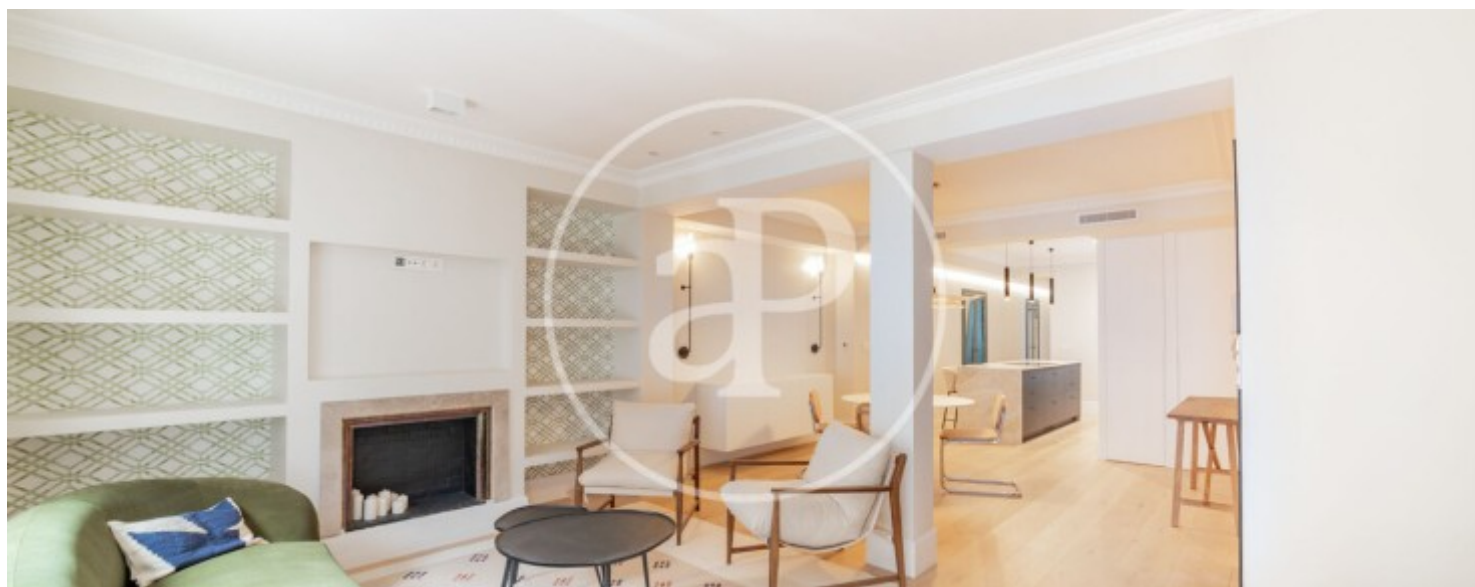
REF. VM2506010





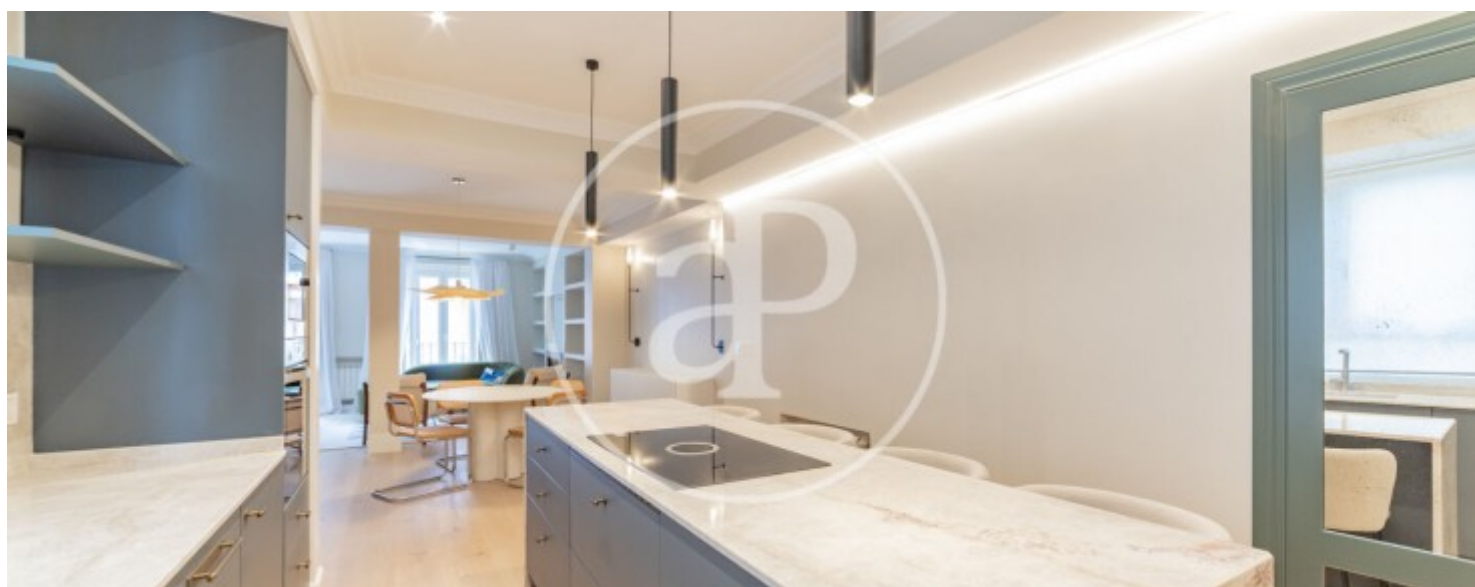
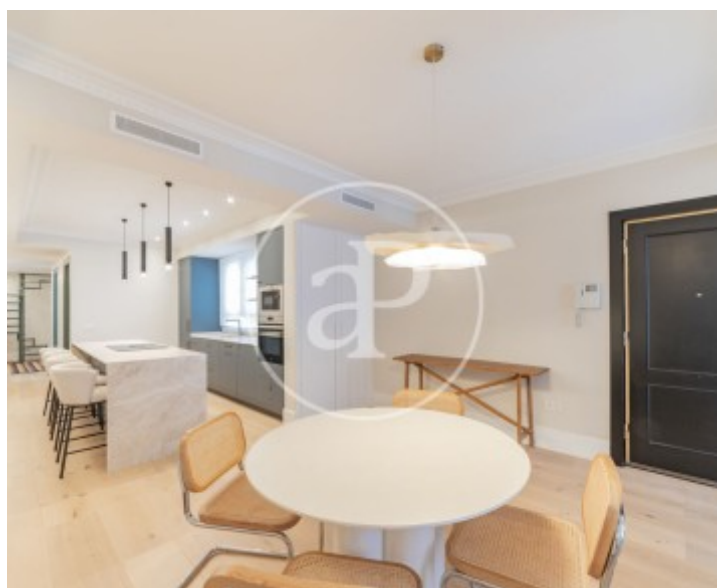
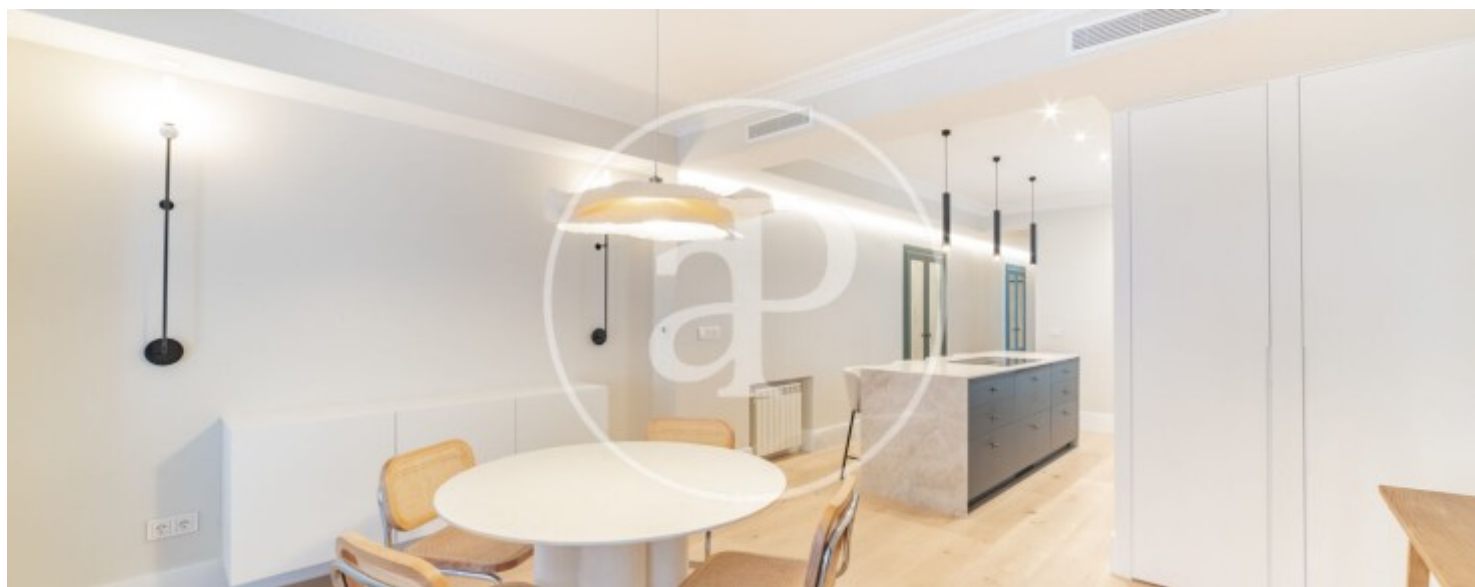
Recoletos, Madrid

REF. VM2506010



Recoletos, Madrid

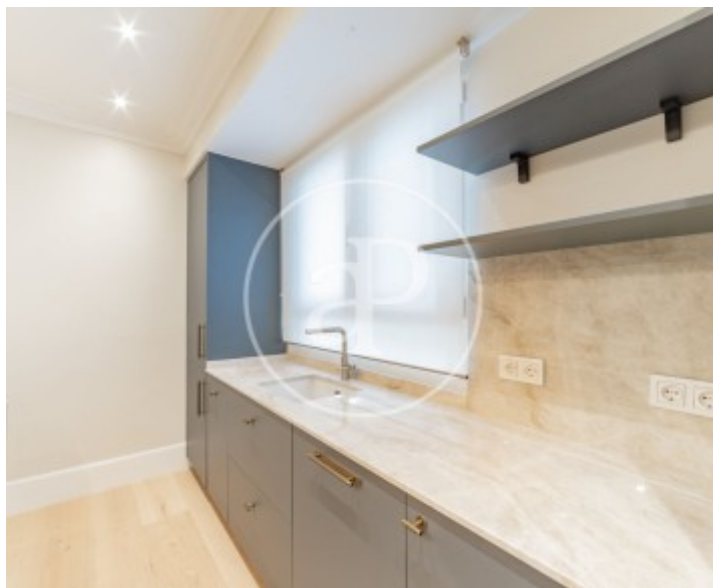
REF. VM2506010





Recoletos, Madrid

REF. VM2506010



Los datos de cada inmueble no son parte de una oferta o contrato. No debe considerar exactos o factuales las declaraciones hechas por aProperties, verbalmente o por escrito, respecto del inmueble, el estado en que se encuentra o su valor. Las fotografías sólo muestran partes determinadas del inmueble tal y como eran en el momento que se tomaron. Las áreas, dimensiones y las distancias que se proporcionan sólo son aproximadas y deben ser comprobadas por el cliente. Las imágenes generadas por ordenador solo son una indicación de la posible apariencia del inmueble, y pueden cambiar en cualquier momento. La información respecto a un inmueble es susceptible de cambiar en cualquier momento.

Para **más información** o  
para concertar una cita

[apropertiesmadrid@aproperties.es](mailto:apropertiesmadrid@aproperties.es)  
Tel: 91 800 54 65  
[www.aproperties.es](http://www.aproperties.es)