

Recoletos, Madrid

REF. AM2407078

# Piso en alquiler en calle Lagasca

## Características

Superficie

**125 m<sup>2</sup>**

Dormitorios

**2**

Baños

**3**

- ✓ Vistas
- ✓ Calefacción
- ✓ Amueblado
- ✓ AACC
- ✓ Ascensor
- ✓ Conserje

Precio

**8.200 €**



**DISPONIBLE 01 DE JUNIO DE 2026**  
**Espectacular apartamento de 2 amplias habitaciones en un edificio de fachada clásica totalmente rehabilitado en 2023 y a estrenar.**

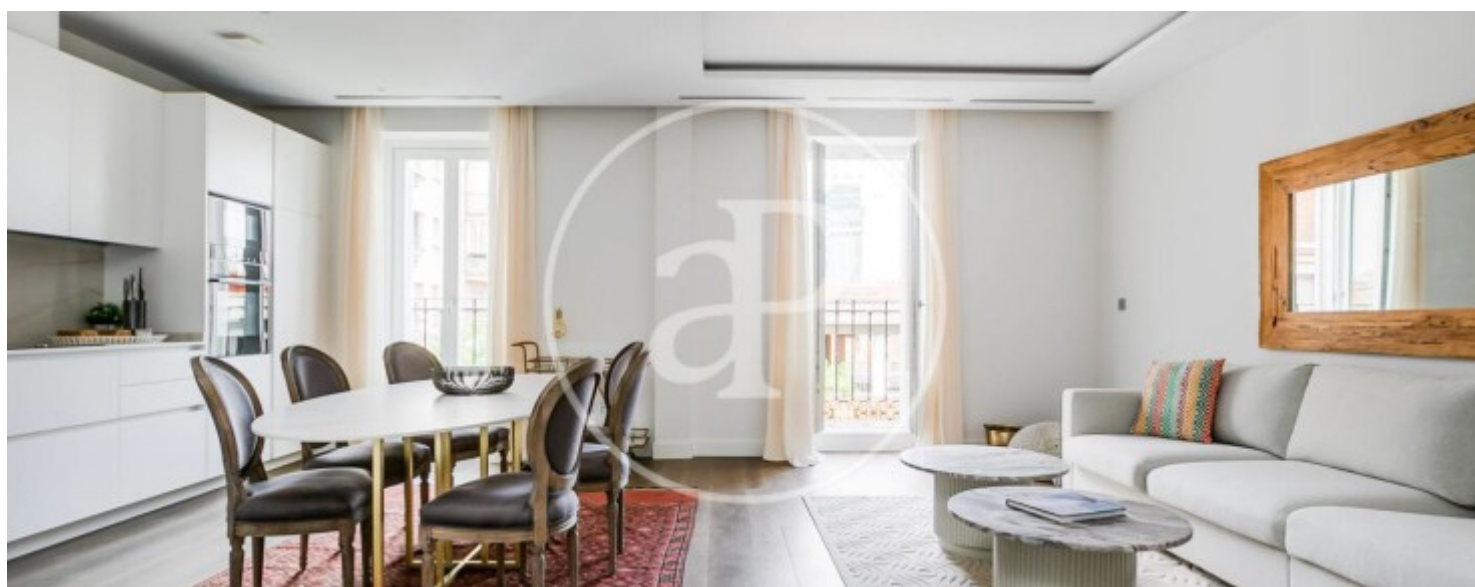
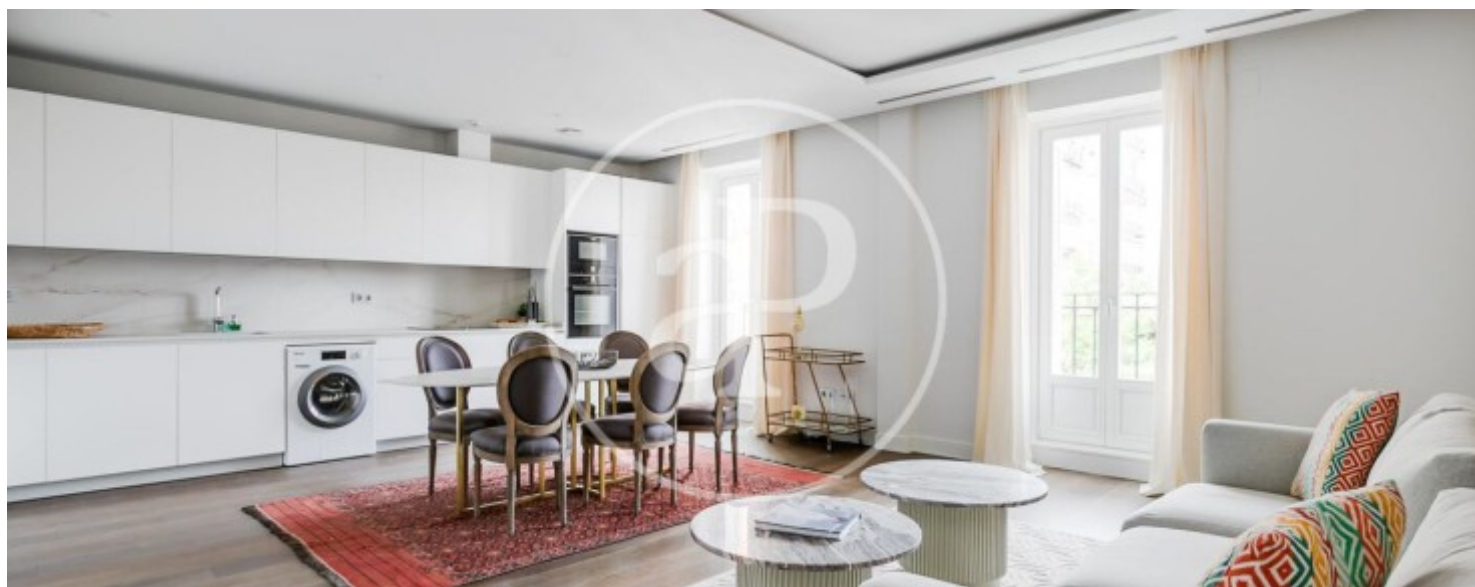
Ubicado en una de las zonas más exclusivas de la capital, en pleno barrio de Salamanca en la prestigiosa calle Lagasca, entre Jorge Juan y la Calle de Goya. Una zona que ofrece la mejor y más selecta oferta gastronómica en un ambiente familiar muy tranquilo. El apartamento se caracteriza por tener espacios amplios muy luminosos y por la tranquilidad de su terraza separada de grandes puertas de vidrio que dan amplitud y tranquilidad a todo el hogar. La vivienda dispone de 2

habitaciones y 3 baños. El amplio salón comedor muy luminoso con vistas a la calle Lagasca, dispone de sofá cama doble. El apartamento está completamente equipado y amueblado con acabados de lujo y todas las comodidades. Edificio totalmente rehabilitado en 2023 y a estrenar, ha sido completado con detalles de calidad excepcional tanto en las zonas comunes del edificio como en el interior de las viviendas. ¿Te imaginas vivir aquí?

**Contacta con nosotros,**  
estaremos encantados de atenderte,  
para ofrecerte más detalles e información.

Recoletos, Madrid

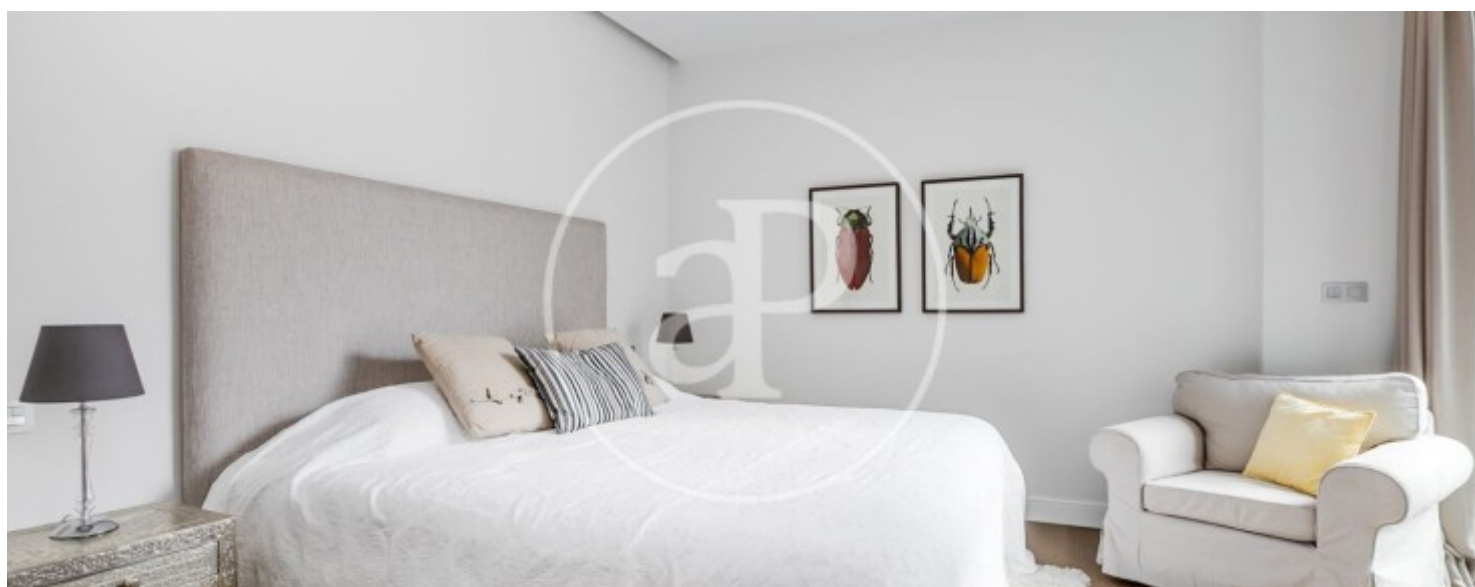
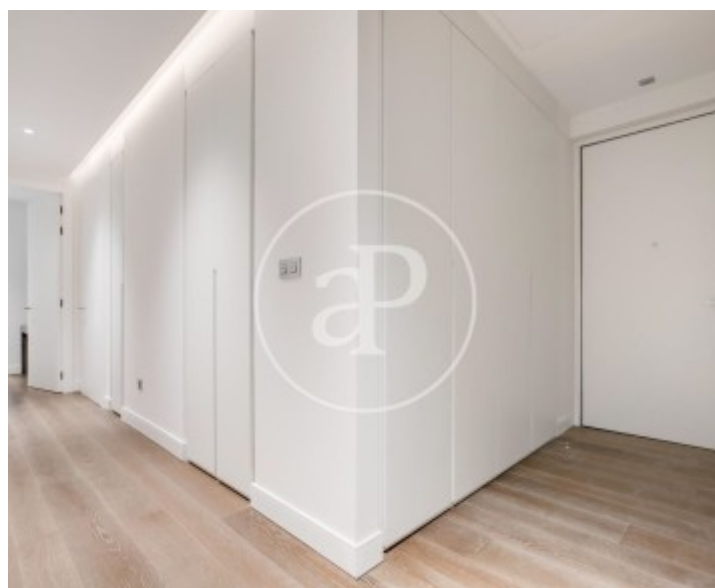
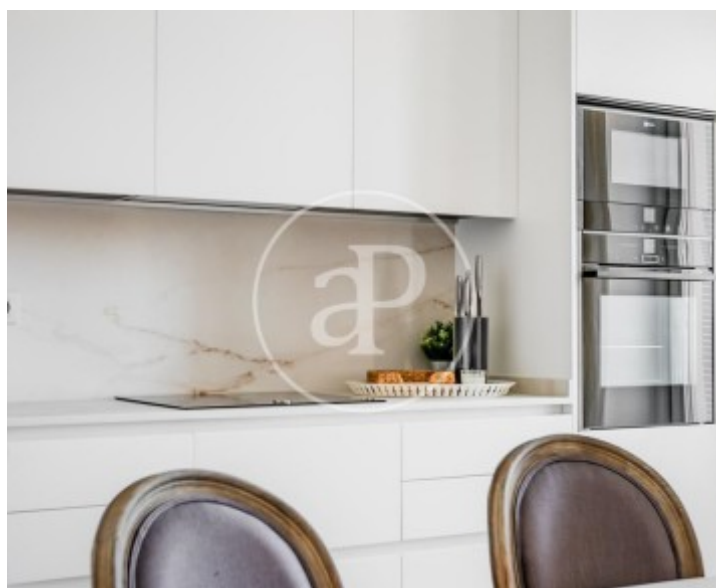
REF. AM2407078





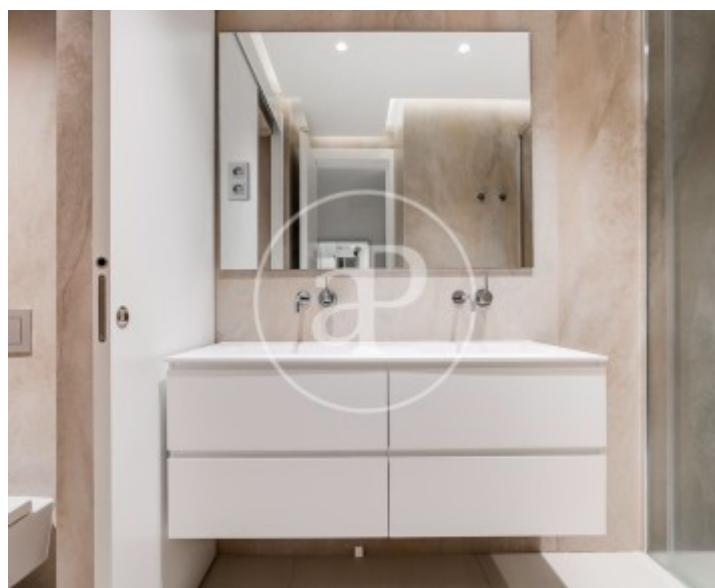
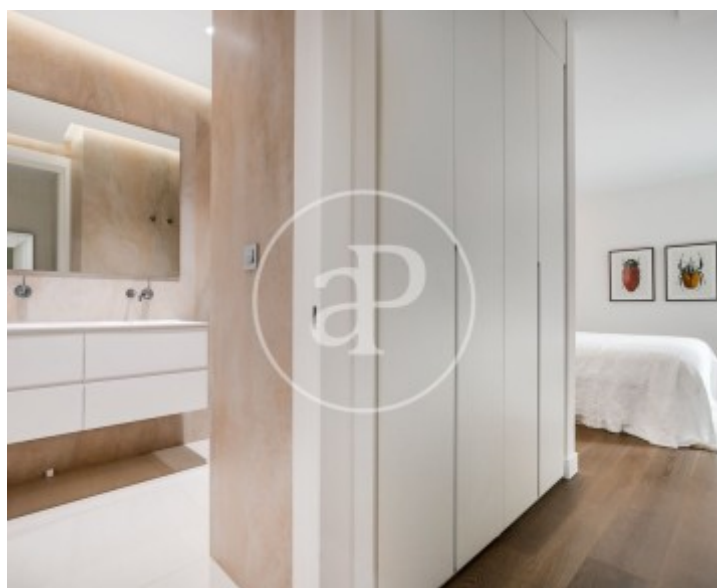
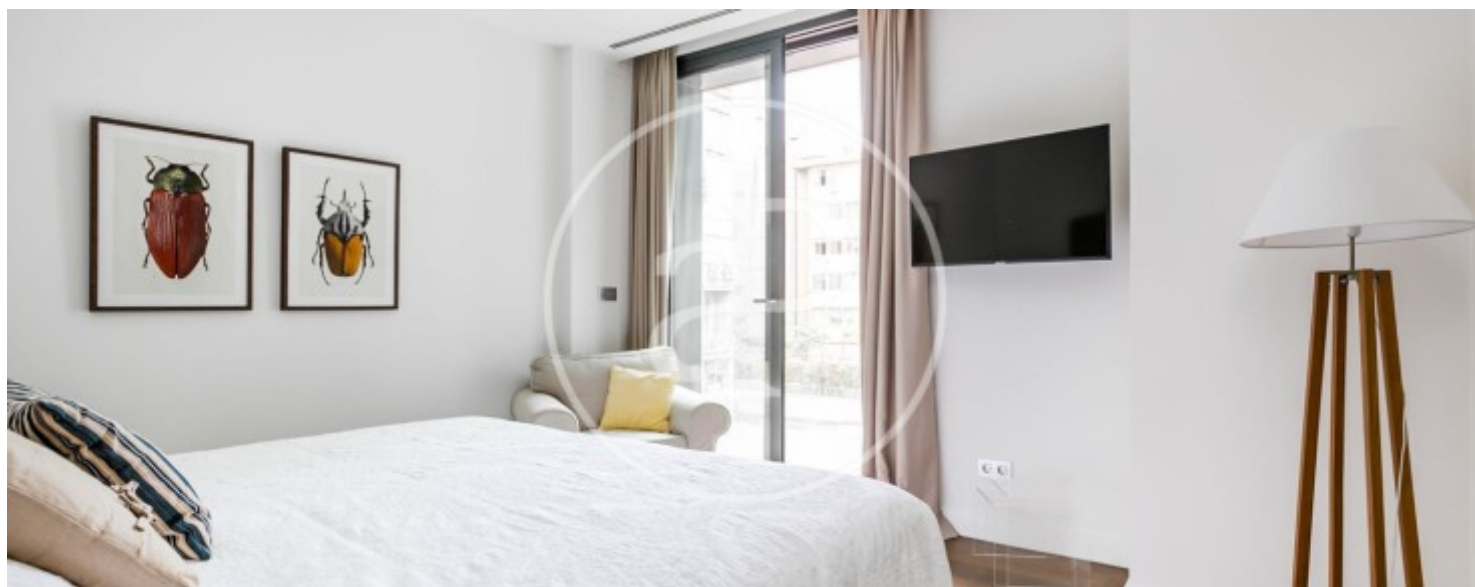
Recoletos, Madrid

REF. AM2407078



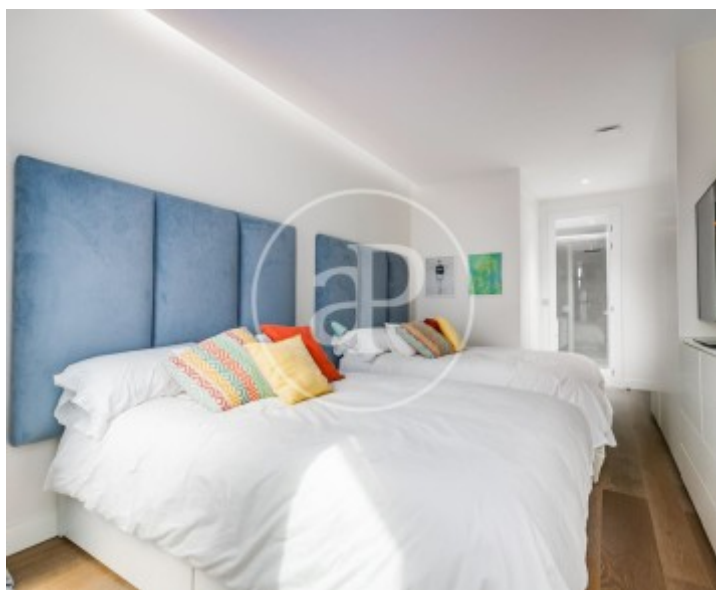
Recoletos, Madrid

REF. AM2407078



Recoletos, Madrid

REF. AM2407078



Los datos de cada inmueble no son parte de una oferta o contrato. No debe considerar exactos o factuales las declaraciones hechas por aProperties, verbalmente o por escrito, respecto del inmueble, el estado en que se encuentra o su valor. Las fotografías sólo muestran partes determinadas del inmueble tal y como eran en el momento que se tomaron. Las áreas, dimensiones y las distancias que se proporcionan sólo son aproximadas y deben ser comprobadas por el cliente. Las imágenes generadas por ordenador solo son una indicación de la posible apariencia del inmueble, y pueden cambiar en cualquier momento. La información respecto a un inmueble es susceptible de cambiar en cualquier momento.

Para **más información** o  
para concertar una cita

[apropertiesmadrid@aproperties.es](mailto:apropertiesmadrid@aproperties.es)  
Tel: 91 800 54 65  
[www.aproperties.es](http://www.aproperties.es)