

Recoletos, Madrid

REF. AM2501073

# Piso en alquiler en calle Jorge Juan

## Características

Superficie

**110 m<sup>2</sup>**

Dormitorios

**2**

Baños

**3**

- ✓ Vistas
- ✓ Calefacción
- ✓ Amueblado
- ✓ AACC
- ✓ Ascensor
- ✓ Conserje

Precio

**5.500 €**



Alquiler temporal **DISPONIBLE A PARTIR DEL 1 DE JULIO DE 2026** Moderno y luminoso apartamento de 2 habitaciones, 2 baños y un aseo situado en una de las zonas más exclusivas del barrio de Salamanca. Perfecto para estancias temporales, ya sea por trabajo, estudios o escapadas a la capital. Características principales: - Dormitorios: Dos amplias habitaciones con camas dobles, armarios empotrados - Baños: Dos baños completos, ambos en suite equipada con ducha y acabados de alta calidad. Un aseo ideal para invitados. - Luz natural: Dispone de amplios ventanales con vistas exteriores, lo que garantiza una excelente iluminación durante todo el día. - Amueblado: El apartamento está completamente amueblado y decorado con estilo moderno, listo para

entrar a vivir. - Cocina equipada con electrodomésticos de última generación (lavavajillas, horno, microondas, lavadora, etc.) y menaje incluido. - Confort: Aire acondicionado y calefacción en todas las estancias para garantizar una temperatura ideal durante todo el año. Así como conexión wifi de alta velocidad. Ubicación premium: Situado en pleno barrio de Salamanca, este apartamento te ofrece una vida rodeada de tiendas exclusivas, restaurantes de renombre y todos los servicios necesarios. Además, cuenta con magníficos...

**Contacta con nosotros,**  
estaremos encantados de atenderte,  
para ofrecerte más detalles e información.

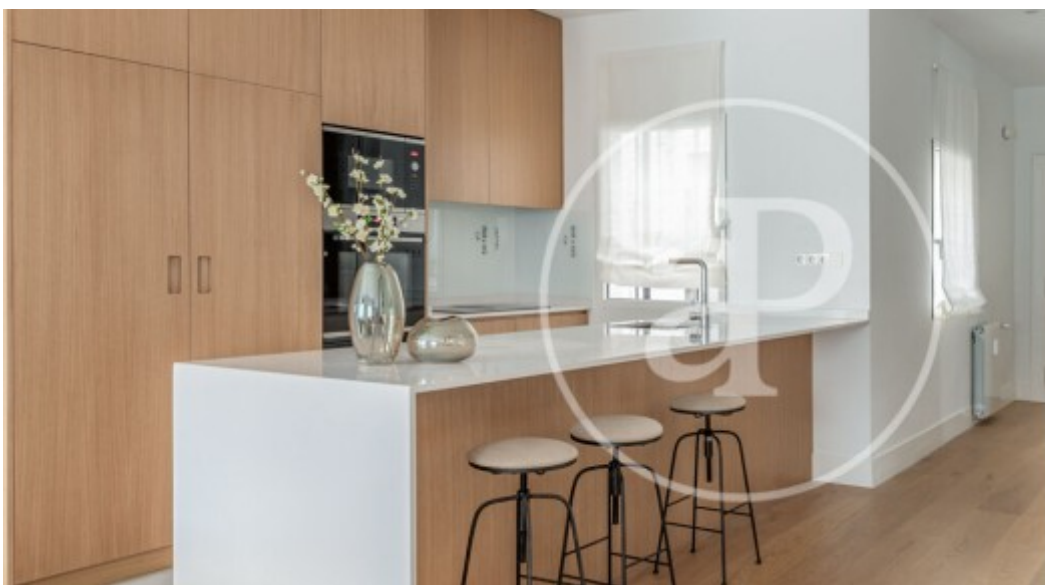
Recoletos, Madrid

REF. AM2501073



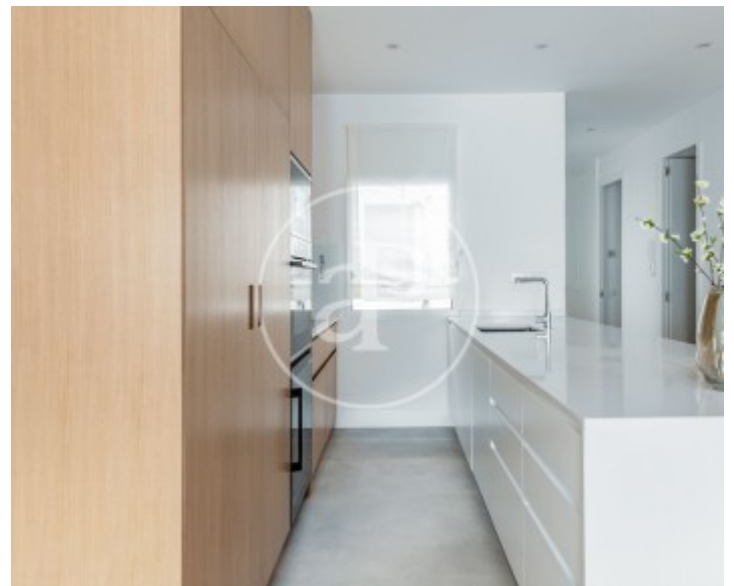
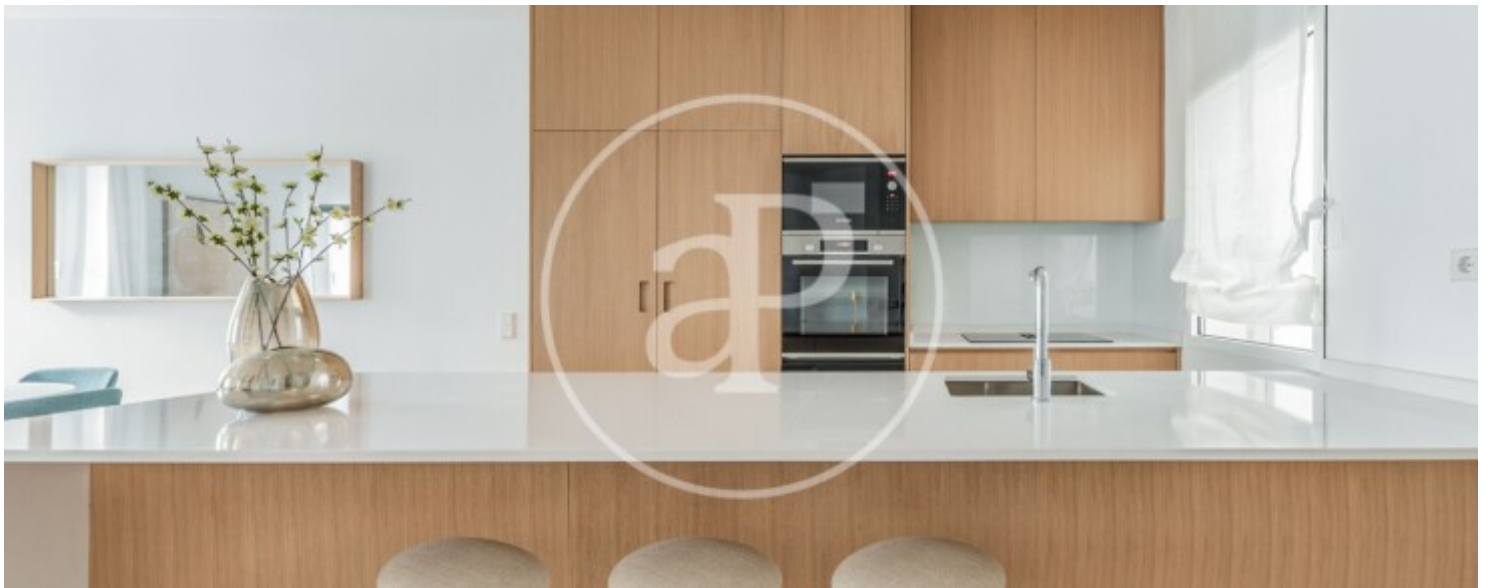
Recoletos, Madrid

REF. AM2501073



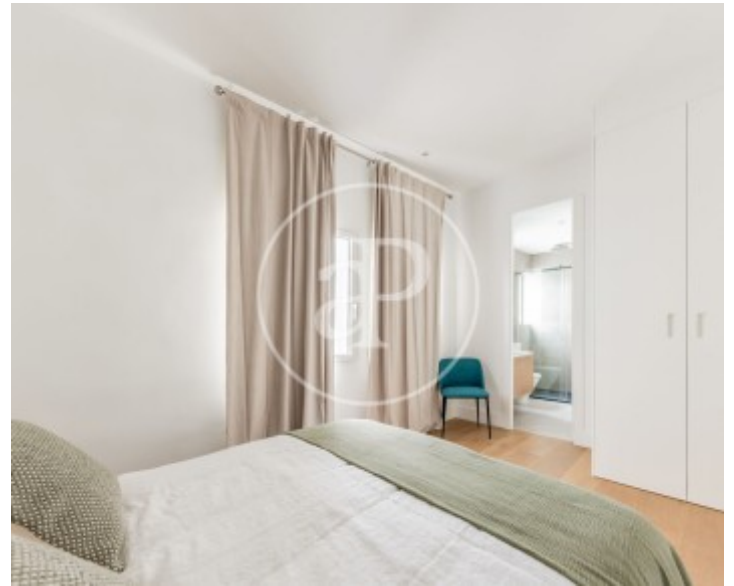
Recoletos, Madrid

REF. AM2501073



Recoletos, Madrid

REF. AM2501073



Los datos de cada inmueble no son parte de una oferta o contrato. No debe considerar exactos o factuales las declaraciones hechas por aProperties, verbalmente o por escrito, respecto del inmueble, el estado en que se encuentra o su valor. Las fotografías sólo muestran partes determinadas del inmueble tal y como eran en el momento que se tomaron. Las áreas, dimensiones y las distancias que se proporcionan sólo son aproximadas y deben ser comprobadas por el cliente. Las imágenes generadas por ordenador solo son una indicación de la posible apariencia del inmueble, y pueden cambiar en cualquier momento. La información respecto a un inmueble es susceptible de cambiar en cualquier momento.

Para **más información** o  
para concertar una cita

[apropertiesmadrid@aproperties.es](mailto:apropertiesmadrid@aproperties.es)  
Tel: 91 800 54 65  
[www.aproperties.es](http://www.aproperties.es)