



(Recoletos)

Ref: ONM2407004



Pisos de obra nueva en el barrio de Salamanca

Existen varias zonas residenciales de lujo en la ciudad de Madrid, pero entre todas ellas destaca por su céntrica localización y su distinguido carácter histórico el distrito de Salamanca. El proyecto disfruta de una localización privilegiada en este exclusivo oasis residencial compuesto de señoriales edificios de vivienda. Una oportunidad única para aquellos que buscan exclusividad y tradición. El proyecto restaura la fachada protegida de principios del s. XIX y el acceso a la finca. El nuevo patio, al que se dota de abundante vegetación, se diseña con una proporción alargada con su eje longitudinal en la dirección norte-sur para propiciar el soleamiento. En las viviendas todos los dormitorios se abren al patio interior y los salones a la fachada principal. La zona de día se separa de la de noche mediante una elegante y escultural pieza de panelada en madera que incluye hall, aseo de cortesía y cocina. Las plantas ático tienen, además, una espectacular terraza. Las plantas bajas y azotea completan la promoción de viviendas con un programa de usos comunes [...]

Madrid / Recoletos

Superficie
193 m² - 211 m²
Unidades
14
Finalización
Q1 2026

- ✓ Calefacción
- ✓ Piscina
- ✓ Gimnasio
- ✓ Ascensor

Precio desde 3,777,000 €

(Recoletos)

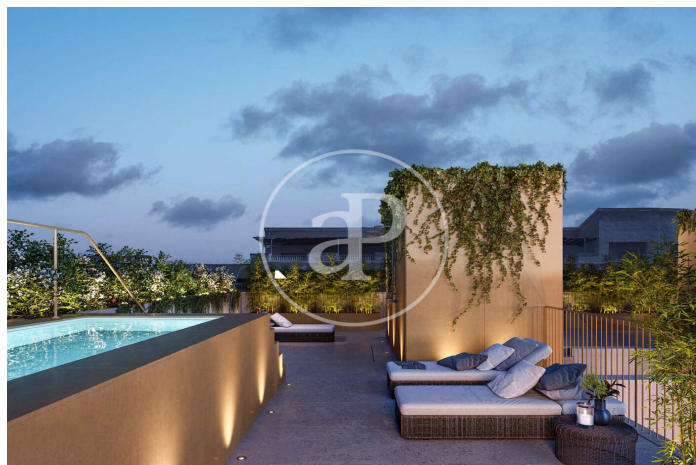
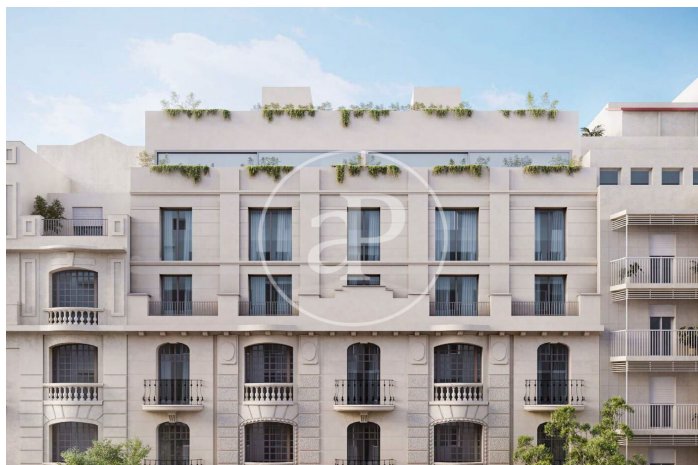
Ref: ONM2407004

Unidades en esta promoción

Tipo	Unidad	Superficie	Dormitorios	Baños	Precio	Estado
Piso	3° A	193 m ²	3	3	3.777.000 €	Disponible
Piso	3° B	211 m ²	3	3	4.037.000 €	Disponible

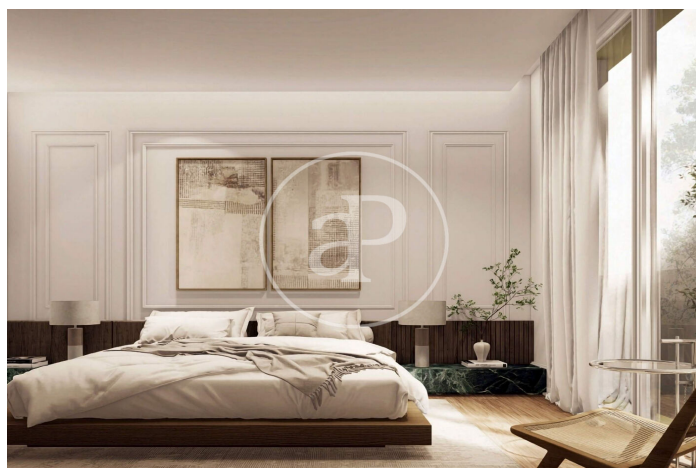
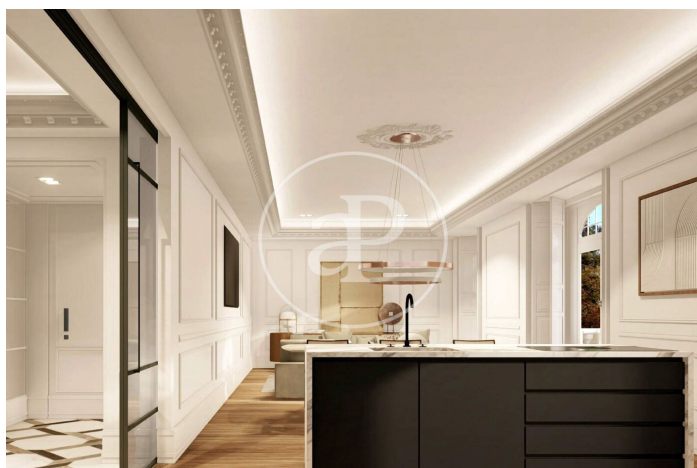
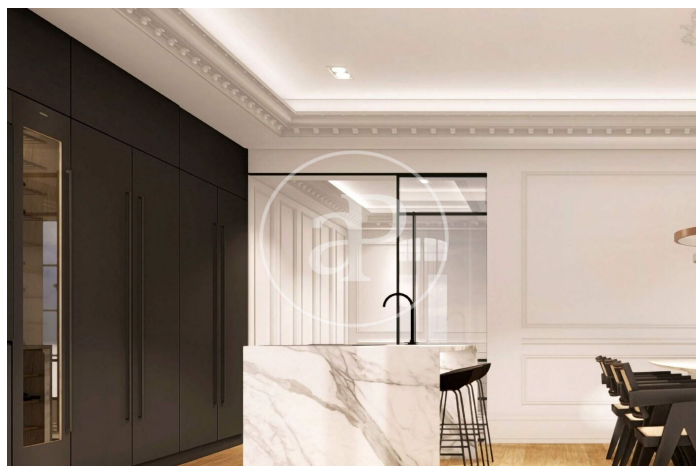
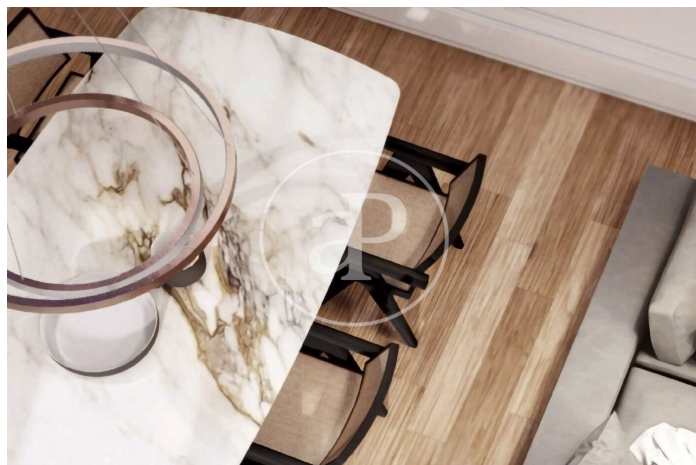
(Recoletos)

Ref: ONM2407004



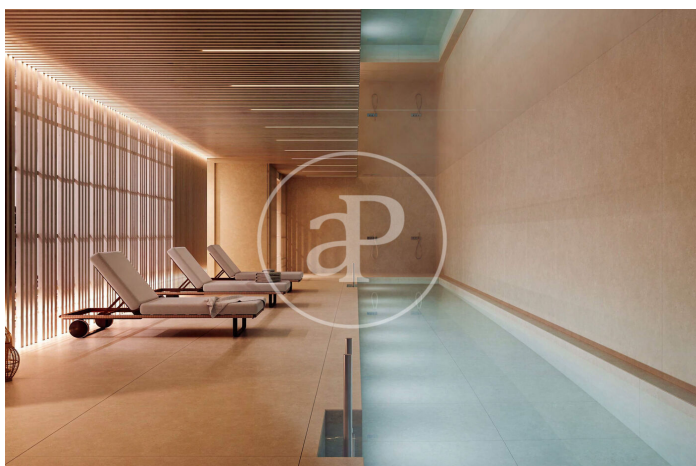
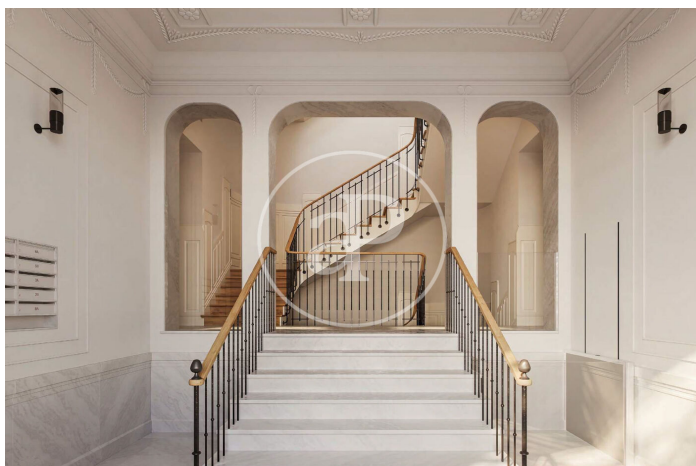
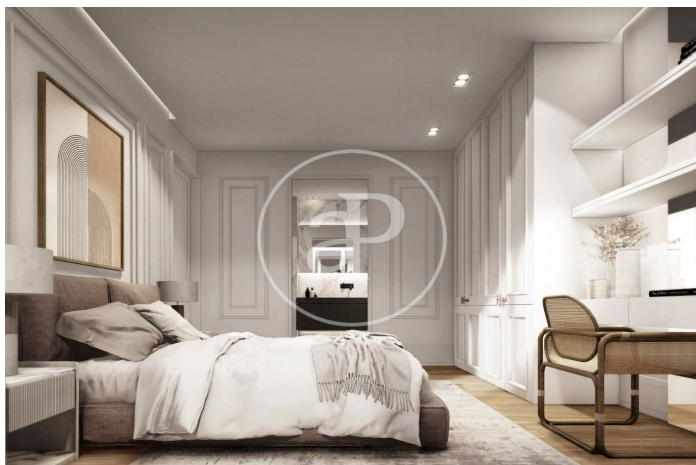
(Recoletos)

Ref: ONM2407004



(Recoletos)

Ref: ONM2407004



Los datos de cada inmueble no son parte de una oferta o contrato. No debe considerar exactos o factuales las declaraciones hechas por aProperties, verbalmente o por escrito, respecto del inmueble, el estado en que se encuentra o su valor. Las fotografías sólo muestran partes determinadas del inmueble tal y como eran en el momento que se tomaron. Las áreas, dimensiones y las distancias que se proporcionan sólo son aproximadas y deben ser comprobadas por el cliente. Las imágenes generadas por ordenador solo son una indicación de la posible apariencia del inmueble, y pueden cambiar en cualquier momento. La información respecto a un inmueble es susceptible de cambiar en cualquier momento.

Para más información o para concertar una cita

Tel: 91 800 54 65 apropertiesmadrid@aproperties.es <https://www.aproperties.es>