



Recoletos, Madrid

REF. VM2411101

# Ático en venta en calle Castelló

## Características

- ✓ Vistas
- ✓ Calefacción
- ✓ Amueblado
- ✓ AACC
- ✓ Terraza
- ✓ Ascensor
- ✓ Conserje

Superficie  
**180 m<sup>2</sup>**

Dormitorios  
**3**

Baños  
**3**

Precio  
**3.999.000 €**



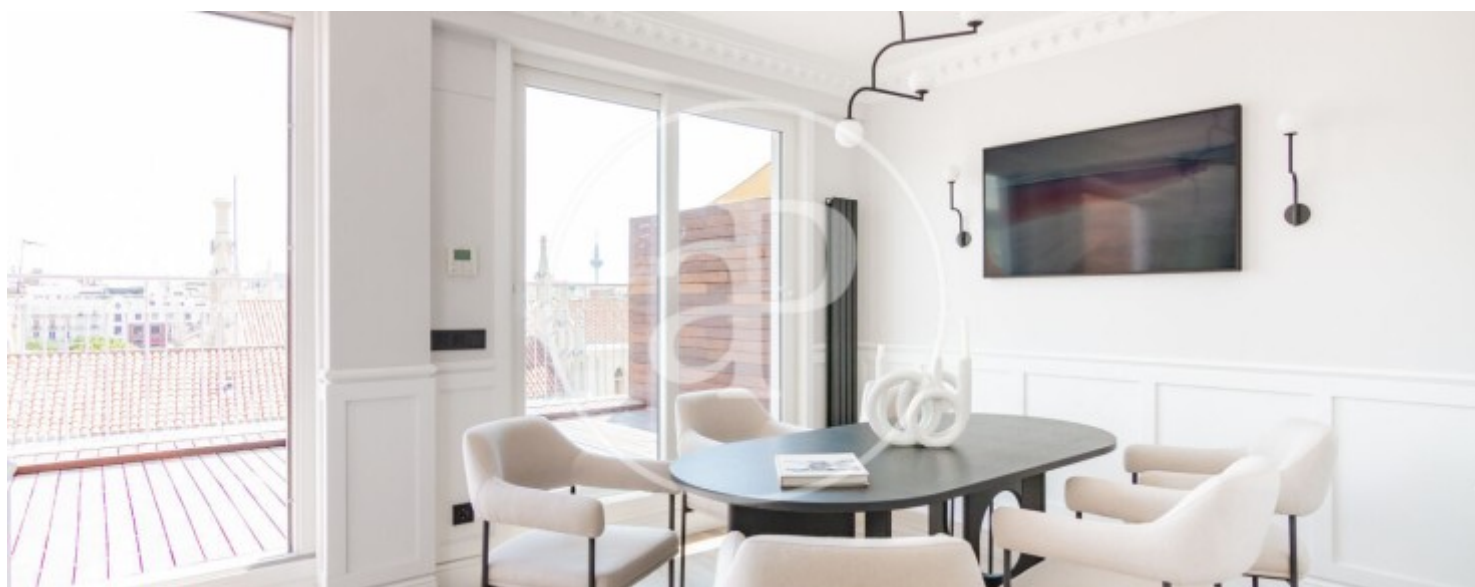
En pleno corazón del prestigioso Barrio de Salamanca, situado en Recoletos una de sus mejores calles, la calle Castelló, aProperties pone a la venta este fantástico ático muy luminoso y con una magnífica terraza de 25 m<sup>2</sup> con orientación este y preciosas vistas despejadas. La vivienda es una sexta y última planta y tiene 180 m<sup>2</sup> construidos. Con reforma de lujo a estrenar, está compuesto por una gran zona de día diáfana con salón comedor con salida a la terraza, una gran cocina con isla, aseo y lavandería. En la zona de noche, tres dormitorios dobles con tres baños, dos de ellos en suite, todos con amplios armarios empotrados de suelo a techo. Destacamos la luminosidad de todas las estancias gracias a que

se trata de una planta alta, la amplitud de sus estancias y la altura de techos. La finca donde se encuentra situada la vivienda, es una finca señorial, con portero y ascensor. La localización excelente de esta vivienda rodeada de restaurantes, comercios, además de servicio de autobuses, metro, hospitales, colegios e instalaciones deportivas, lo convierten en una magnífica oportunidad como inversión y para vivir en un enclave inmejorable, con todos los servicios necesarios. ¿Te imaginas vivir aquí?

**Contacta con nosotros,**  
estaremos encantados de atenderte,  
para ofrecerte más detalles e información.

Recoletos, Madrid

REF. VM2411101



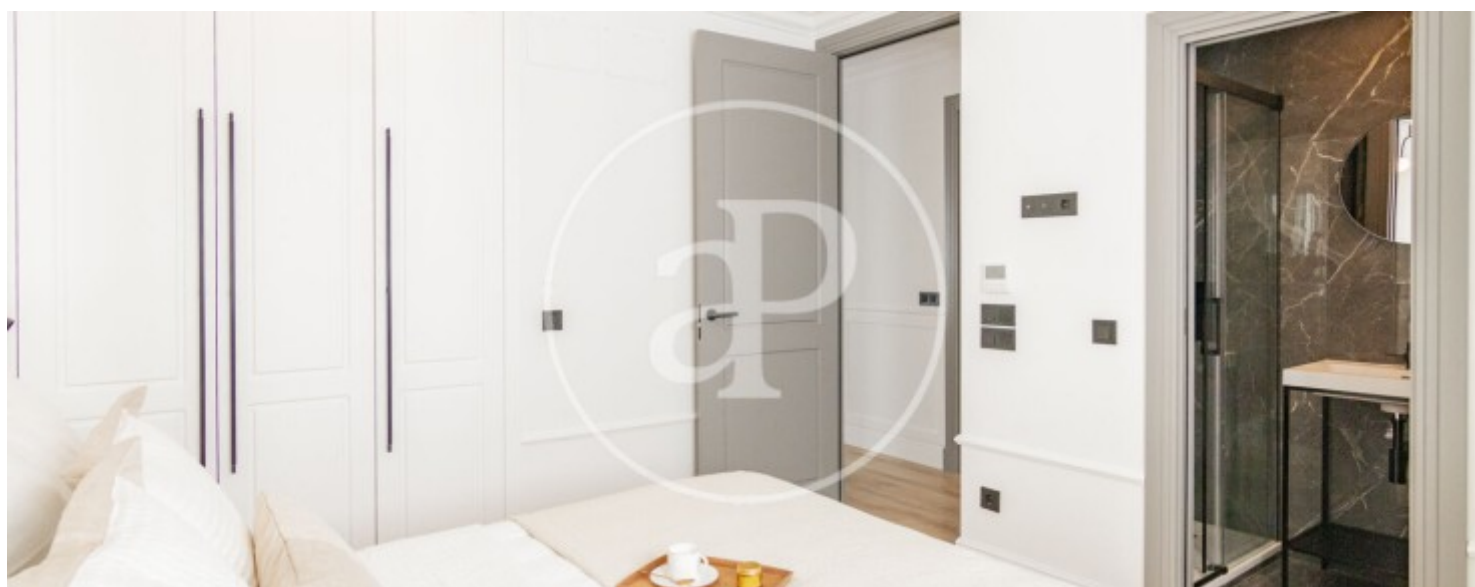
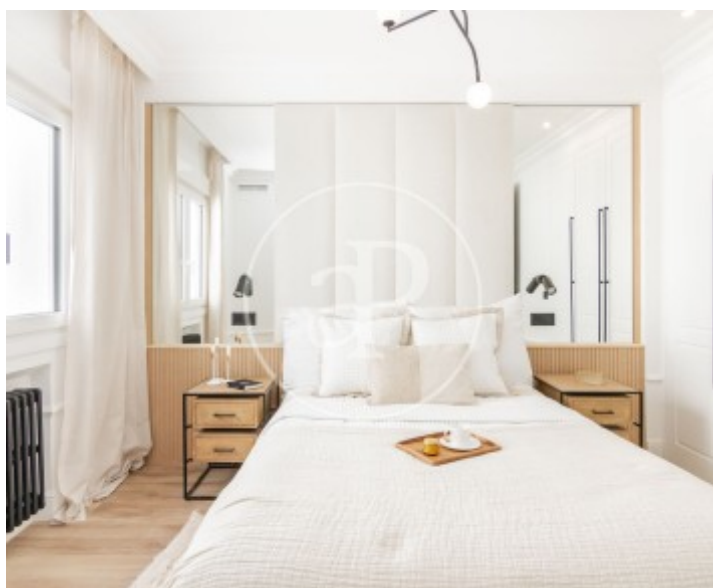
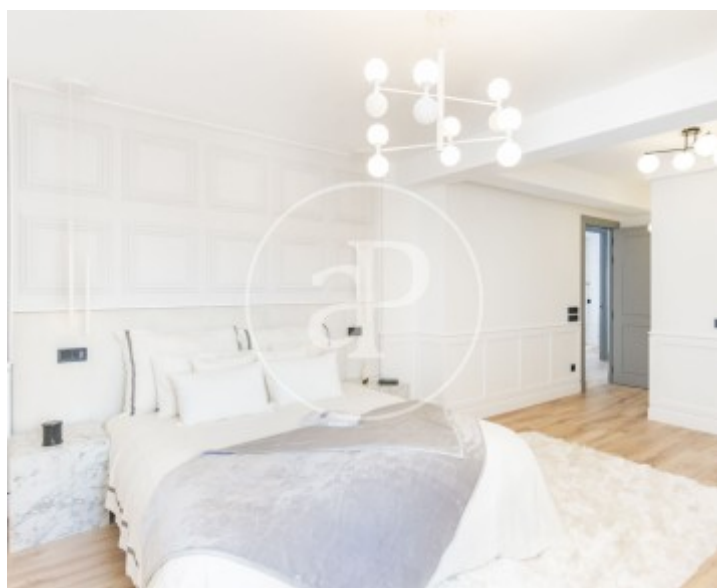
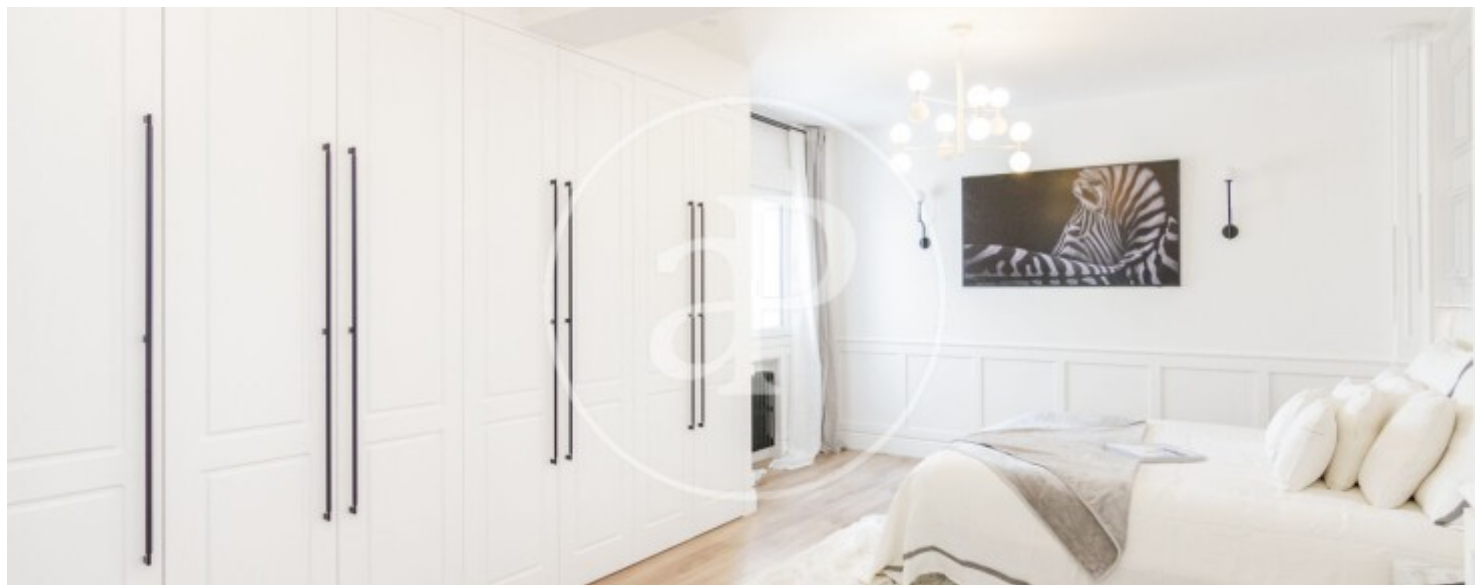
Recoletos, Madrid

REF. VM2411101



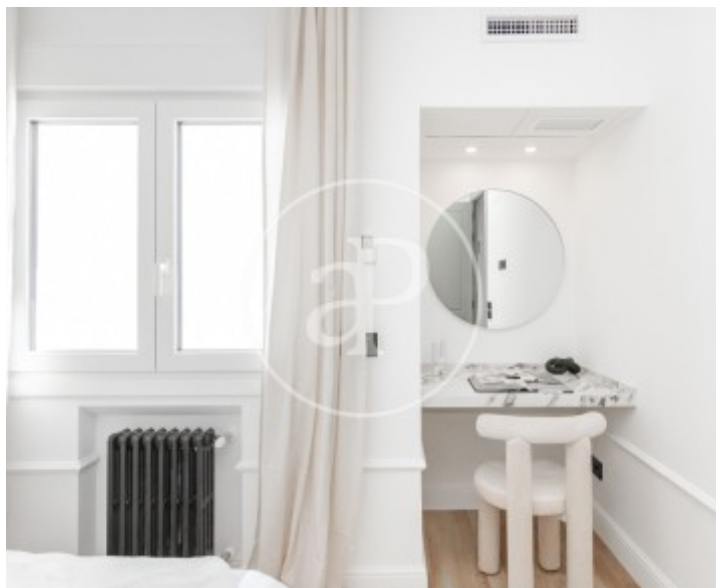
Recoletos, Madrid

REF. VM2411101



Recoletos, Madrid

REF. VM2411101



Los datos de cada inmueble no son parte de una oferta o contrato. No debe considerar exactos o factuales las declaraciones hechas por aProperties, verbalmente o por escrito, respecto del inmueble, el estado en que se encuentra o su valor. Las fotografías sólo muestran partes determinadas del inmueble tal y como eran en el momento que se tomaron. Las áreas, dimensiones y las distancias que se proporcionan sólo son aproximadas y deben ser comprobadas por el cliente. Las imágenes generadas por ordenador solo son una indicación de la posible apariencia del inmueble, y pueden cambiar en cualquier momento. La información respecto a un inmueble es susceptible de cambiar en cualquier momento.

Para **más información** o  
para concertar una cita

[apropertiesmadrid@aproperties.es](mailto:apropertiesmadrid@aproperties.es)  
Tel: 91 800 54 65  
[www.aproperties.es](http://www.aproperties.es)