



Puerta de Hierro - Ciudad Universitaria, Madrid

REF. VM2411100

# Dúplex en venta en calle Pirineos

## Características

- ✓ Calefacción
- ✓ AACC
- ✓ Patio
- ✓ Ascensor
- ✓ Tiene parking
- ✓ Trastero
- ✓ Terraza
- ✓ Piscina
- ✓ Conserje

Superficie  
**285 m<sup>2</sup>**

Dormitorios  
**5**

Baños  
**5**



Precio  
**1.750.000 €**

**aProperties pone a la venta este magnífico bajo dúplex en la calle Pirineos, muy luminoso y con todas las estancias muy amplias.**

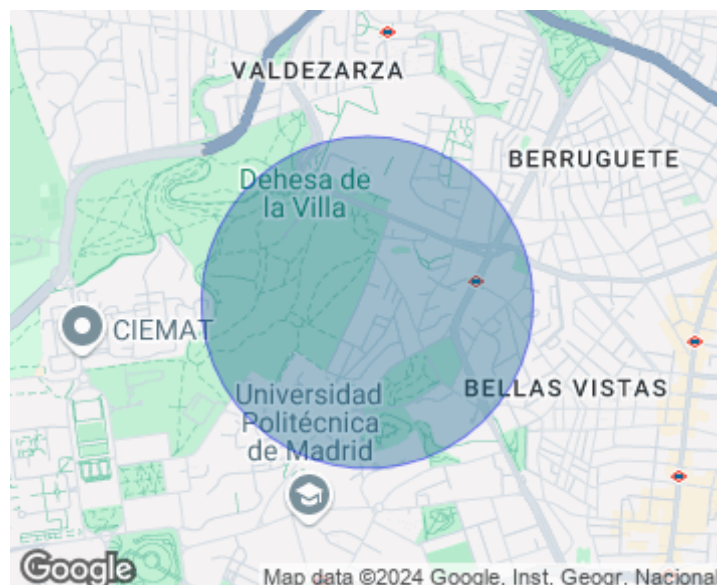
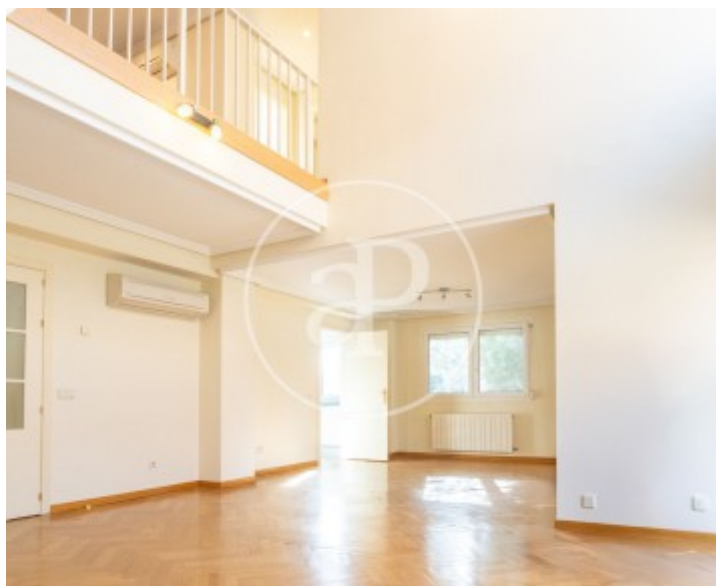
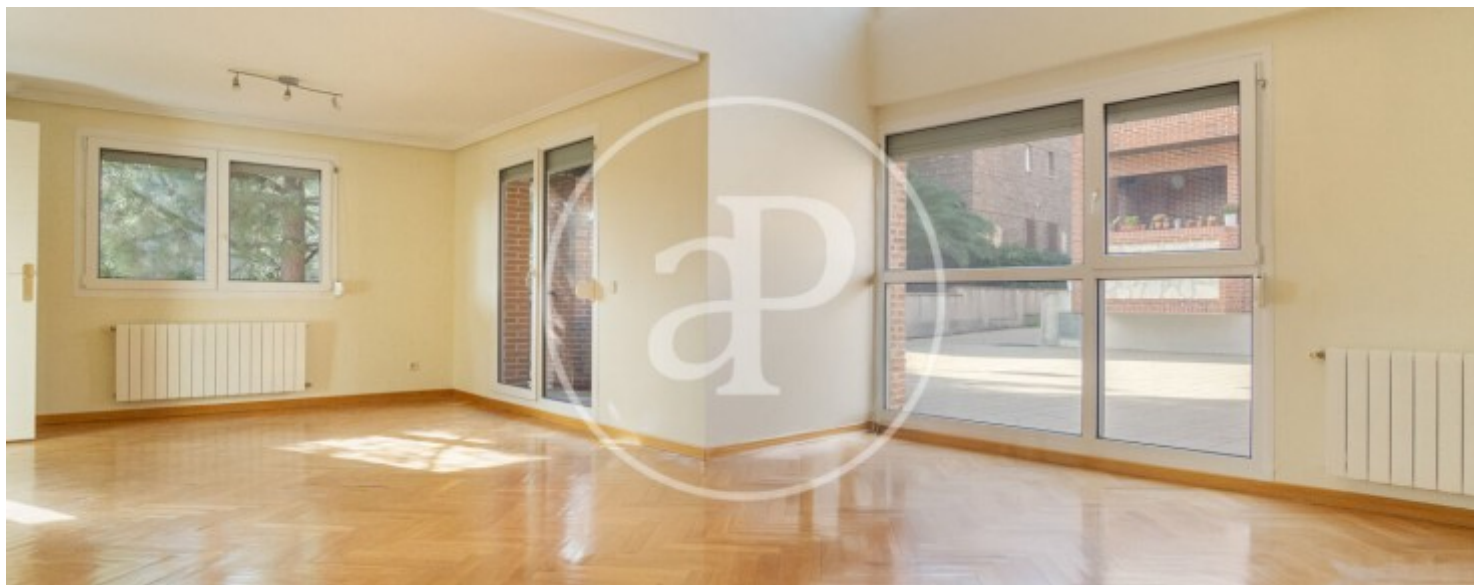
Se trata de un dúplex de 286 m<sup>2</sup>, de los cuales 238 son de vivienda y 47 de fantásticas zonas comunes. La planta baja se compone de un amplio salón con doble altura de techos lo que le da una gran categoría y amplitud, una cocina independiente de buen tamaño con tendedero, una zona de servicio con dormitorio armario de gran capacidad y cuarto de baño y una zona de noche compuesta por dos dormitorios, uno de ellos con baño en suite, vestidor, dos ventanas y terraza con unas a

gradables vistas al jardín y la piscina, el segundo dormitorio muy amplio y soleado con mucho almacenaje, además cuenta con otro baño completo. En el piso superior, muy luminoso, encontramos armarios de gran almacenaje, otra zona de estar con un agradable mirador al salón principal y acceso a una terraza de buen tamaño para poner una mesa con sillas o zona de estar. La zona de noche cuenta otros dos dormitorios dobles uno en suite y otro con baño completo, ambos muy amplios con armarios empotrados y luminosos. Las zonas comunes son ajardinadas y...

**Contacta con nosotros,**  
estaremos encantados de atenderte,  
para ofrecerte más detalles e información.

Puerta de Hierro - Ciudad Universitaria, Madrid

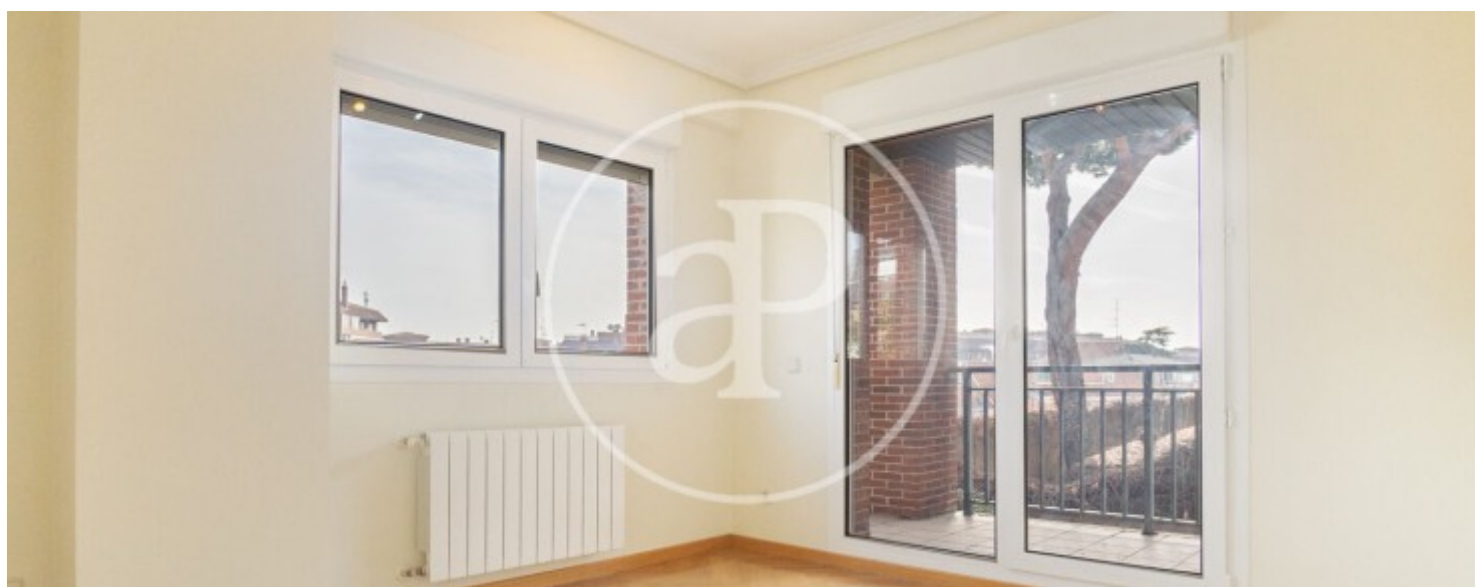
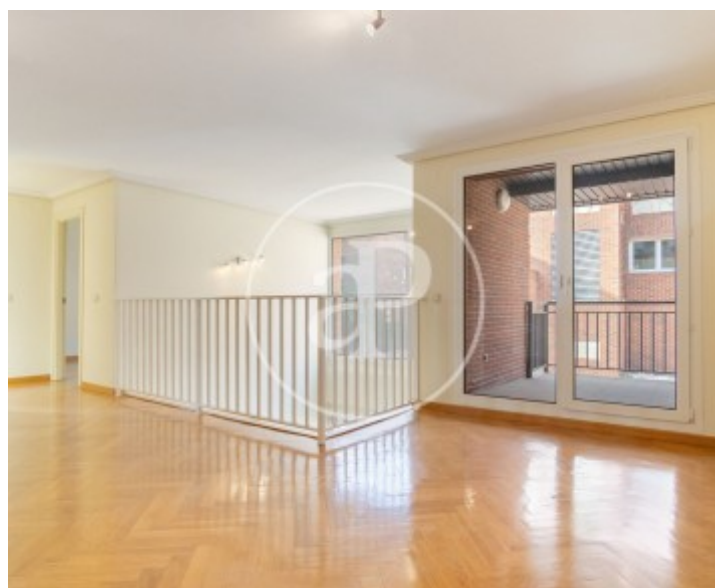
REF. VM2411100





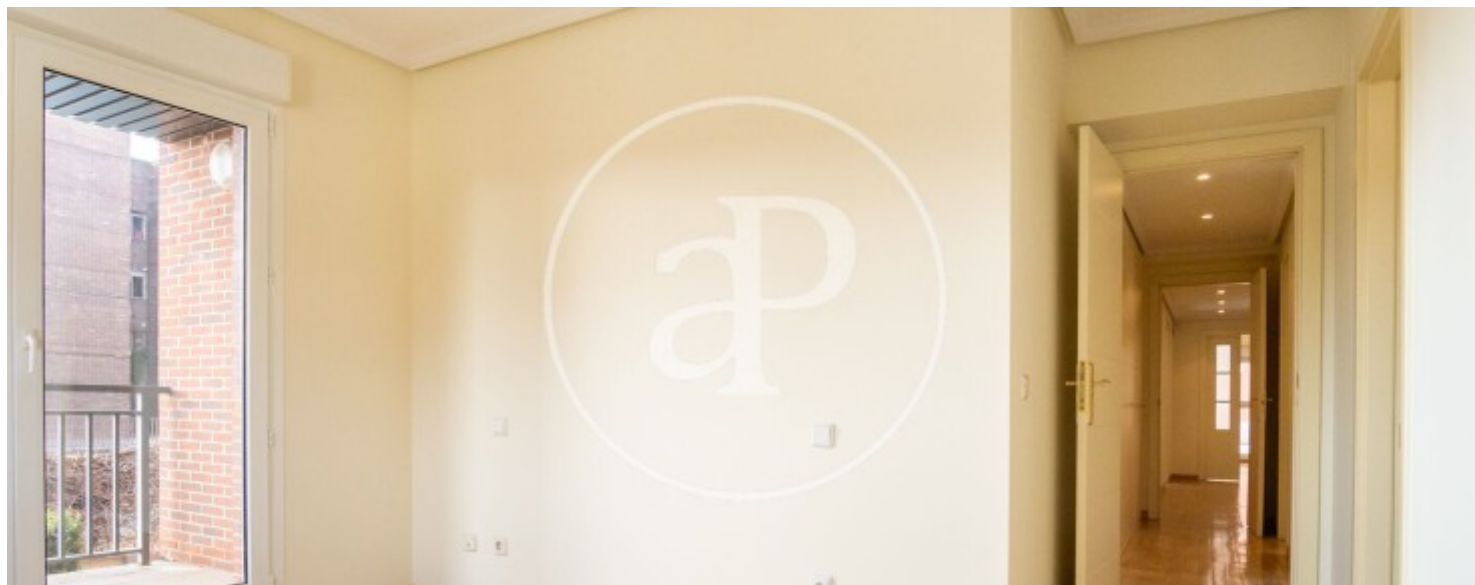
Puerta de Hierro - Ciudad Universitaria, Madrid

REF. VM2411100



Puerta de Hierro - Ciudad Universitaria, Madrid

REF. VM2411100



**Puerta de Hierro - Ciudad Universitaria, Madrid**

**REF. VM2411100**



Los datos de cada inmueble no son parte de una oferta o contrato. No debe considerar exactos o factuales las declaraciones hechas por aProperties, verbalmente o por escrito, respecto del inmueble, el estado en que se encuentra o su valor. Las fotografías sólo muestran partes determinadas del inmueble tal y como eran en el momento que se tomaron. Las áreas, dimensiones y las distancias que se proporcionan sólo son aproximadas y deben ser comprobadas por el cliente. Las imágenes generadas por ordenador solo son una indicación de la posible apariencia del inmueble, y pueden cambiar en cualquier momento. La información respecto a un inmueble es susceptible de cambiar en cualquier momento.

Para **más información** o  
para concertar una cita

[apropertiesmadrid@aproperties.es](mailto:apropertiesmadrid@aproperties.es)  
Tel: 91 800 54 65  
[www.aproperties.es](http://www.aproperties.es)