

(Puente de Vallecas)

Ref: ONM2206005



## Edificio de Obra Nueva en calle Robles

Promoción de Obra Nueva junto al Puente de Vallecas. El edificio cuenta con un total de 29 viviendas de 1 y 2 dormitorios, dispone de jardín y terraza comunitarios en planta baja, así como parking y trastero en sótanos 1 y 2. En la zona podrás encontrar: colegios, hospitales, centros deportivos, y comercios. Todas las viviendas incluyen trastero y loas plazas de aparcamiento de compra opcional, con un precio de 19.500€. Características principales: Puerta de acceso blindada /armarios empotrados /carpintería exterior de aluminio, con rotura de puente térmico, doble acristalamiento con cámara de aire y persianas en todas las ventanas / falso techo en toda la vivienda / suelo radiante y refrigerante / suelo laminado de madera / baños con suelo y aplacado de gres porcelánico, con lavabo con mueble inferior / cocina con encimera de piedra artificial / jardín / trastero / garaje.

Madrid / Puente de Vallecas

Unidad 2 f

Finalización Q4 2024

### CARACTERÍSTICAS

Superficie 43 m<sup>2</sup> / 6 m<sup>2</sup> terraza

1 Dormitorios

1 Baños

- ✓ Calefacción
- ✓ Trastero
- ✓ AACC
- ✓ Terraza
- ✓ Patio
- ✓ Ascensor
- ✓ Tiene parking

PRECIO A CONSULTAR

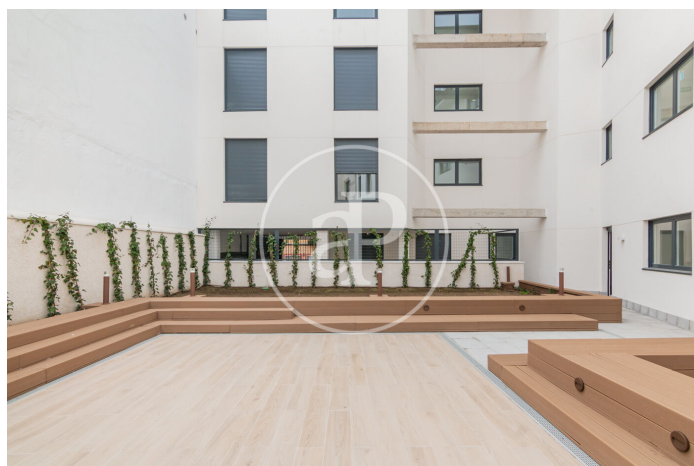
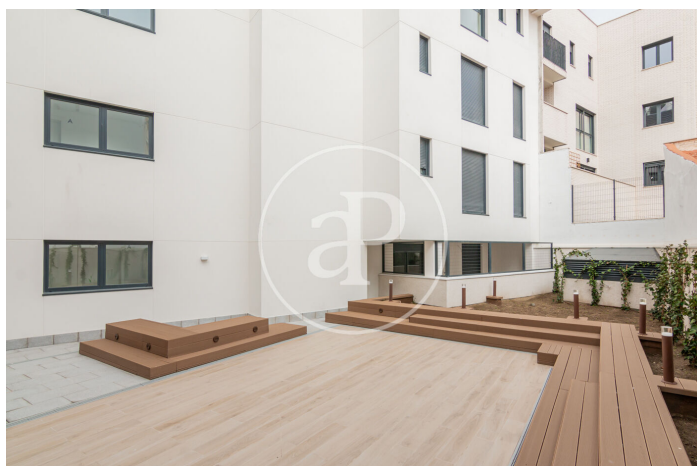
(Puente de Vallecas)

Ref: ONM2206005



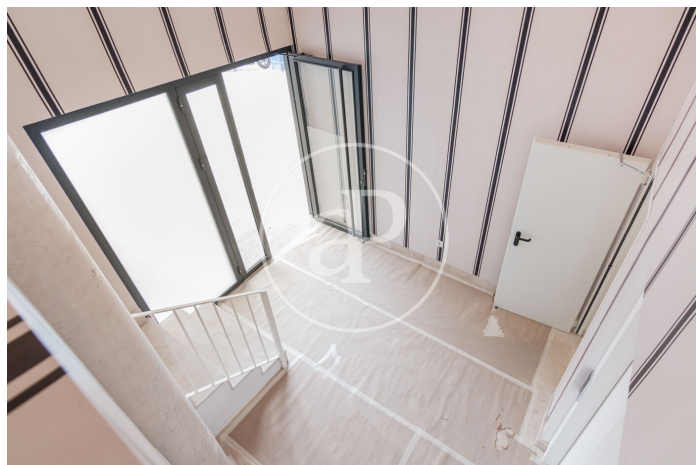
(Puente de Vallecas)

Ref: ONM2206005



(Puente de Vallecas)

Ref: ONM2206005



Los datos de cada inmueble no son parte de una oferta o contrato. No debe considerar exactos o factuales las declaraciones hechas por aProperties, verbalmente o por escrito, respecto del inmueble, el estado en que se encuentra o su valor. Las fotografías sólo muestran partes determinadas del inmueble tal y como eran en el momento que se tomaron. Las áreas, dimensiones y las distancias que se proporcionan sólo son aproximadas y deben ser comprobadas por el cliente. Las imágenes generadas por ordenador solo son una indicación de la posible apariencia del inmueble, y pueden cambiar en cualquier momento. La información respecto a un inmueble es susceptible de cambiar en cualquier momento.

Para más información o para concertar una cita

Tel: 91 800 54 65 [apropertiesmadrid@aproperties.es](mailto:apropertiesmadrid@aproperties.es) <https://www.aproperties.es>