

Palacio, Madrid

REF. VM2501044

# Piso en venta en calle Alfonso VI

## Características

Superficie

**110 m<sup>2</sup>**

Dormitorios

**4**

Baños

**3**

- ✓ Vistas
- ✓ Calefacción
- ✓ AACC
- ✓ Ascensor

Precio

**1.000.000 €**



## aProperties presenta piso reformado a estrenar en calle Alfonso VI.

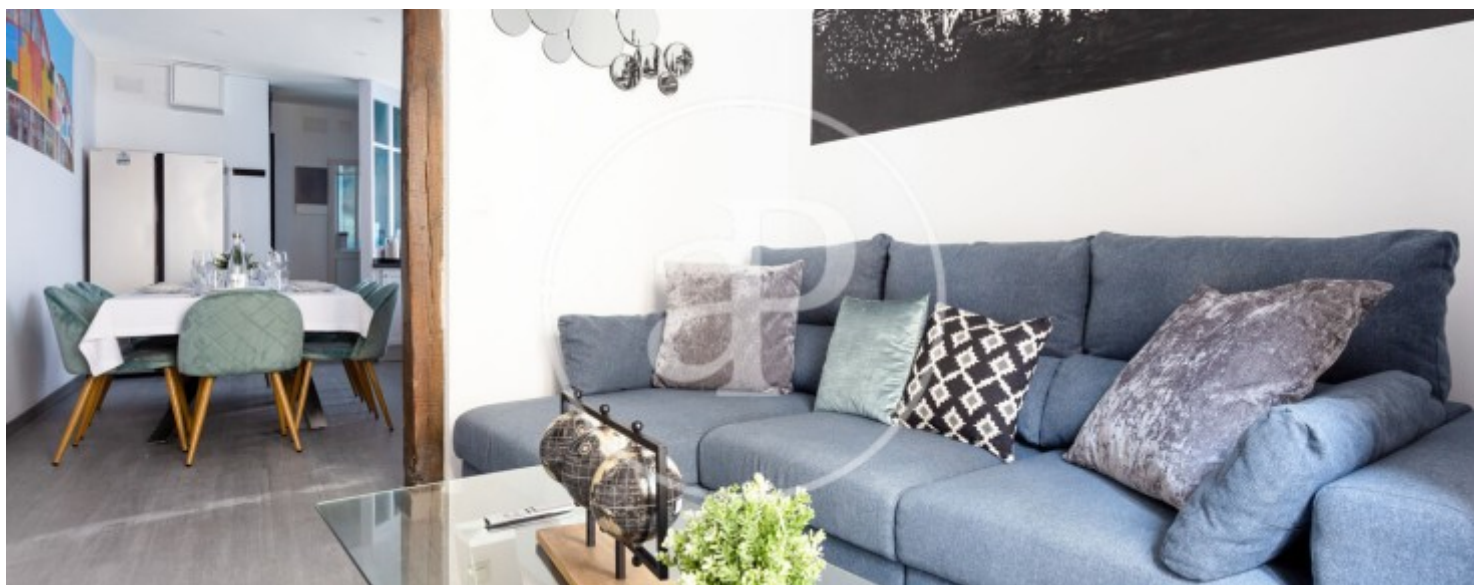
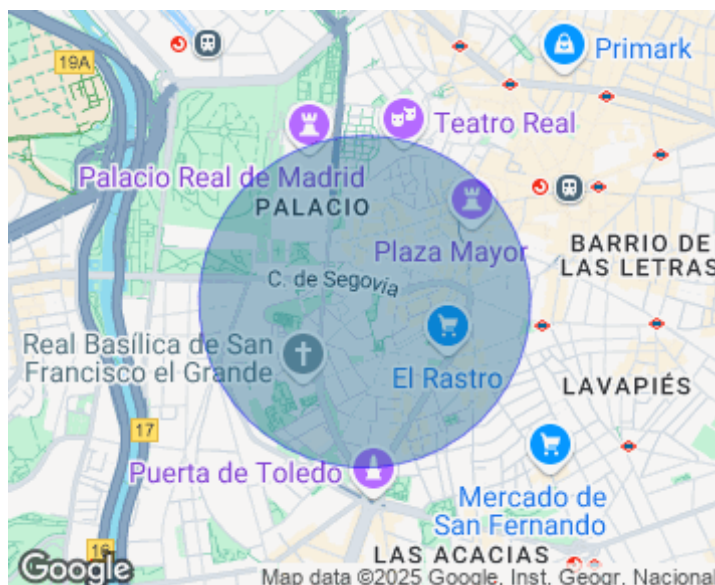
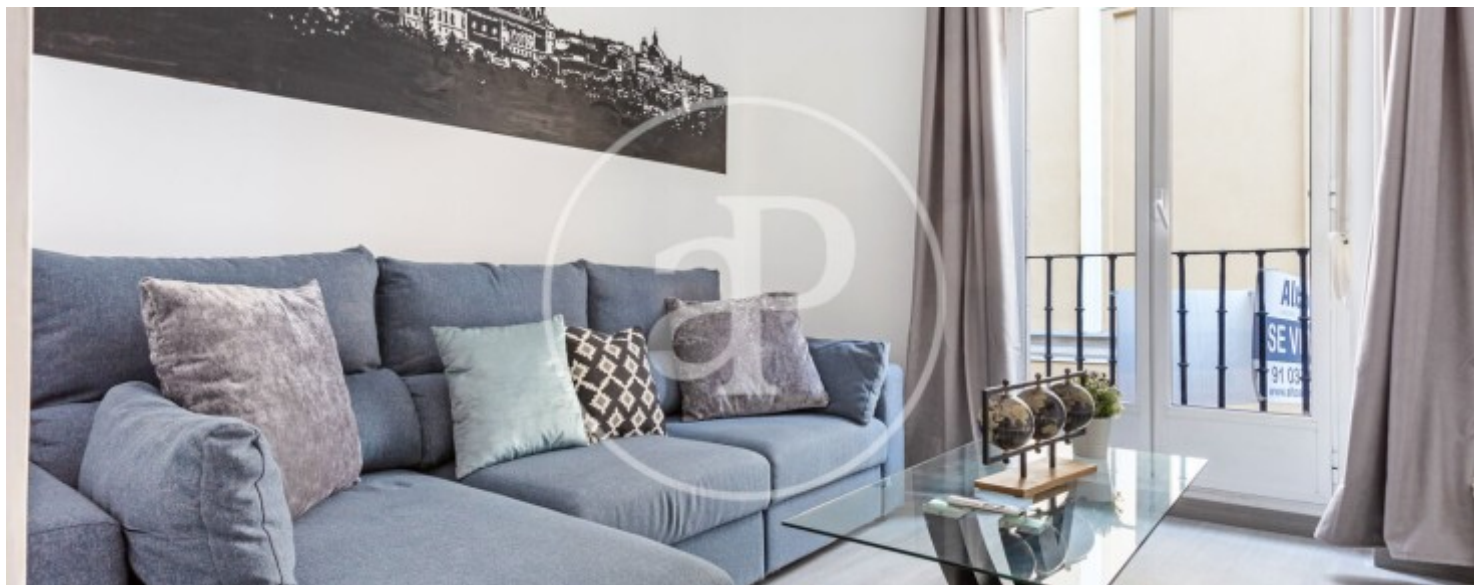
Se trata de una tercera planta exterior y cuenta con una superficie construida según catastro de 110 m<sup>2</sup>. La vivienda se distribuye en salón comedor con suelos de madera y ventanales con balcón y cocina integrada. Cuenta con cuatro dormitorios, uno de ellos con baño en suite. Dos de los cuatro dormitorios son exteriores y todos incluyen armarios empotrados. El piso cuenta con tres baños completos y su cocina está equipada con electrodomésticos de alta gama. Se trata de una propiedad ideal para vivienda habitual o para inversión.

¿Te imaginas vivir aquí?

**Contacta con nosotros,**  
estaremos encantados de atenderte,  
para ofrecerte más detalles e información.

Palacio, Madrid

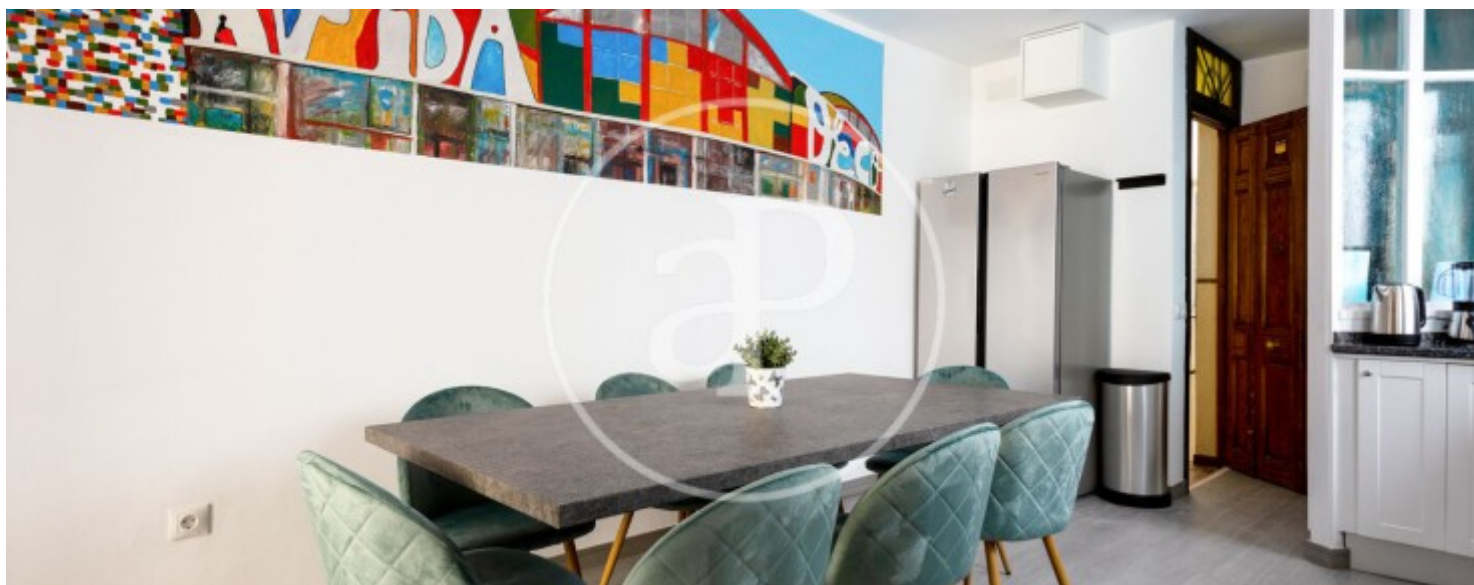
REF. VM2501044





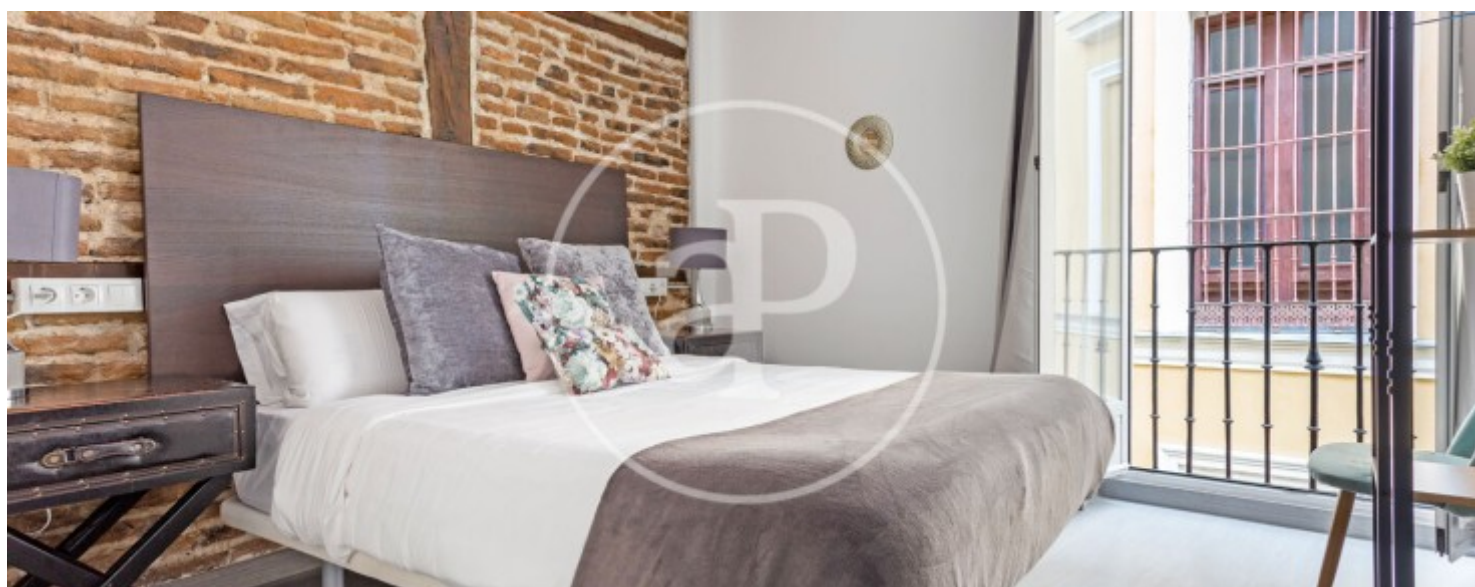
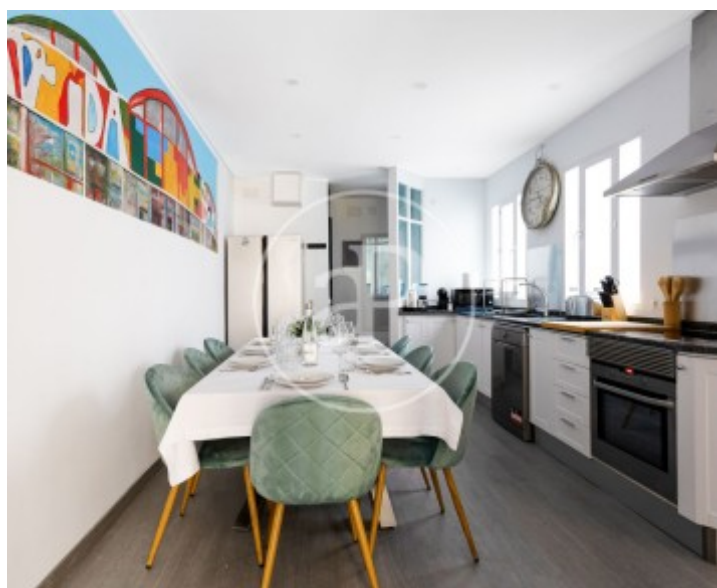
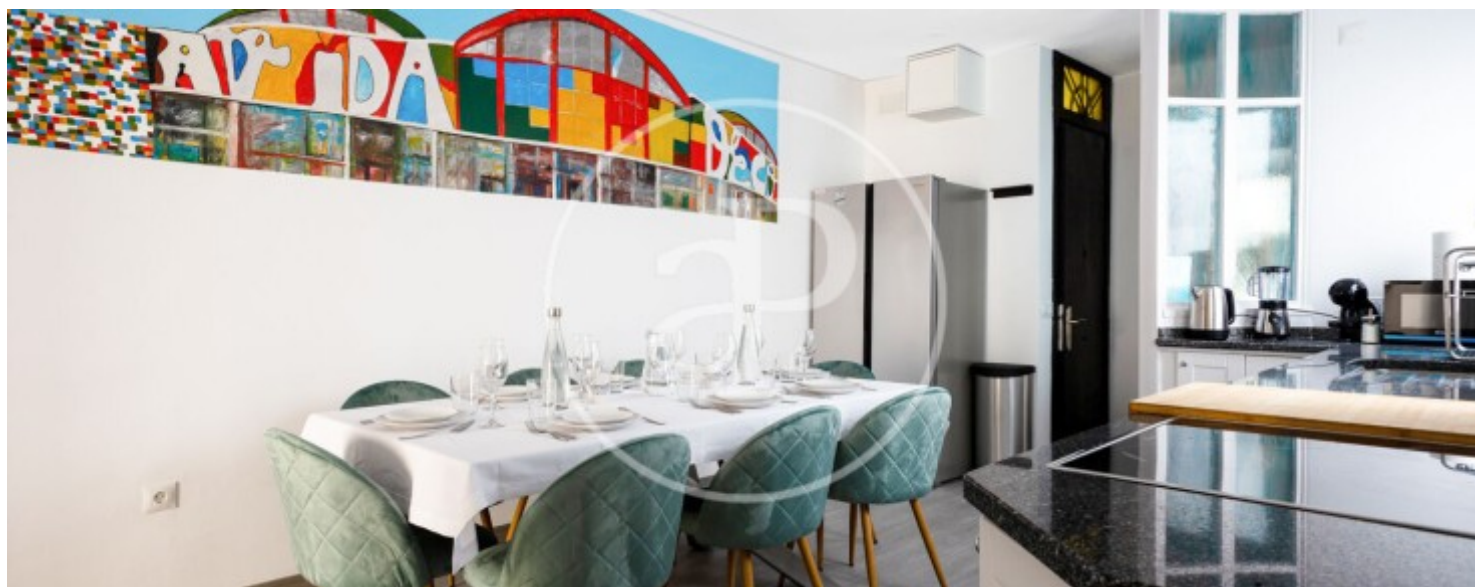
Palacio, Madrid

REF. VM2501044



Palacio, Madrid

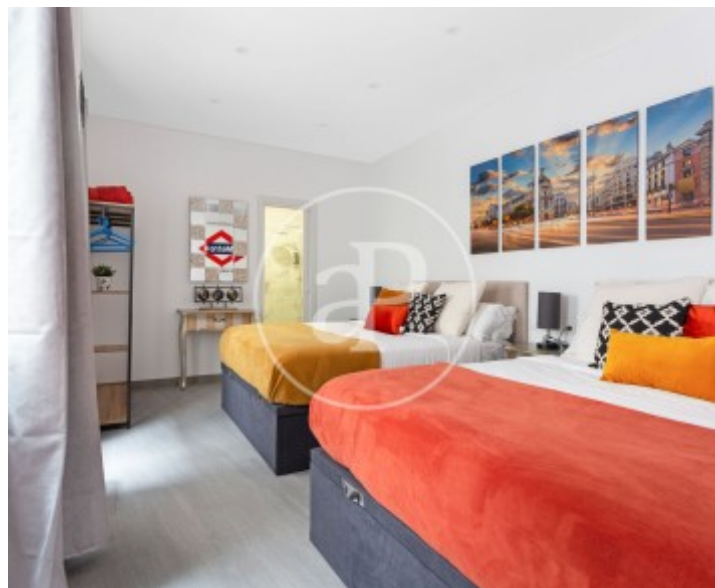
REF. VM2501044





Palacio, Madrid

REF. VM2501044



Los datos de cada inmueble no son parte de una oferta o contrato. No debe considerar exactos o factuales las declaraciones hechas por aProperties, verbalmente o por escrito, respecto del inmueble, el estado en que se encuentra o su valor. Las fotografías sólo muestran partes determinadas del inmueble tal y como eran en el momento que se tomaron. Las áreas, dimensiones y las distancias que se proporcionan sólo son aproximadas y deben ser comprobadas por el cliente. Las imágenes generadas por ordenador solo son una indicación de la posible apariencia del inmueble, y pueden cambiar en cualquier momento. La información respecto a un inmueble es susceptible de cambiar en cualquier momento.

Para **más información** o  
para concertar una cita

[apropertiesmadrid@aproperties.es](mailto:apropertiesmadrid@aproperties.es)  
Tel: 91 800 54 65  
[www.aproperties.es](http://www.aproperties.es)