

Palacio, Madrid

REF. AM2602095

# Ático en alquiler en La Latina

## Características

Superficie  
**40 m<sup>2</sup>**

Dormitorio  
**1**

Baño  
**1**

- ✓ Calefacción
- ✓ Amueblado
- ✓ Trastero
- ✓ AACC

Precio

**1.175 €**



## CONTRATO TEMPORAL.

WIFI INCLUIDO. Imagina despertar en el centro de Madrid bajo la luz natural que ofrecen las ventanas Velux, en esta exclusiva buhardilla recién reformada donde cada detalle ha sido cuidado. Imagina salir a la calle y, en pocos pasos, encontrarte en Cava Baja, rodeado de algunos de los mejores restaurantes y del ambiente más auténtico y animado de La Latina, para luego volver a casa y disfrutar de una tranquilidad difícil de encontrar en el centro. Esta acogedora buhardilla de 40 m<sup>2</sup>, completamente a estrenar, combina diseño, calidez y funcionalidad en una de las zonas más emblemáticas de

la ciudad. Ubicada en un tercer piso de un edificio representativo en calle peatonal, ofrece silencio y privacidad sin renunciar a todo lo que hace especial vivir en pleno centro. La vivienda destaca por su excelente distribución y luminosidad. Cuenta con suelos en espiga, cocina y baño nuevos, un espacio de salón con sofá cama y smart TV y zona de noche con cama de doble y dos armarios. Además, dispone de trastero, aire acondicionado con bomba de frío/calor y una estufa de leña que convierte el espacio en un lugar especialmente acogedor...

**Contacta con nosotros,**  
estaremos encantados de atenderte,  
para ofrecerte más detalles e información.

Palacio, Madrid

REF. AM2602095



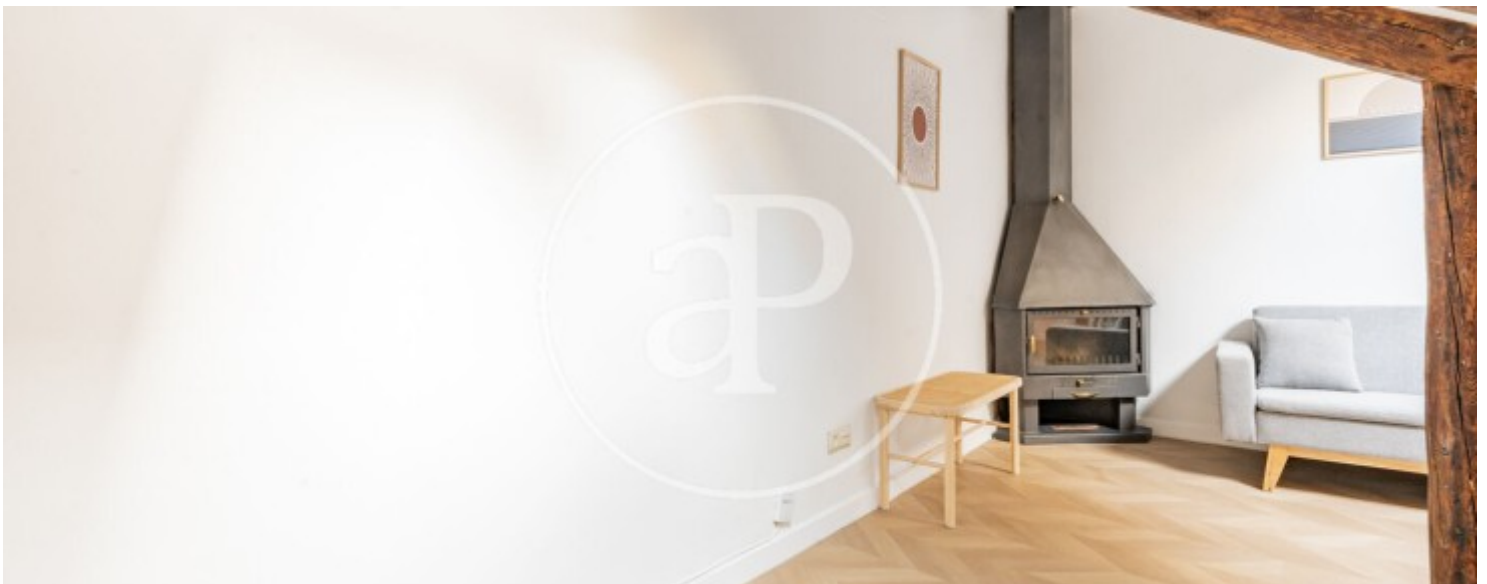
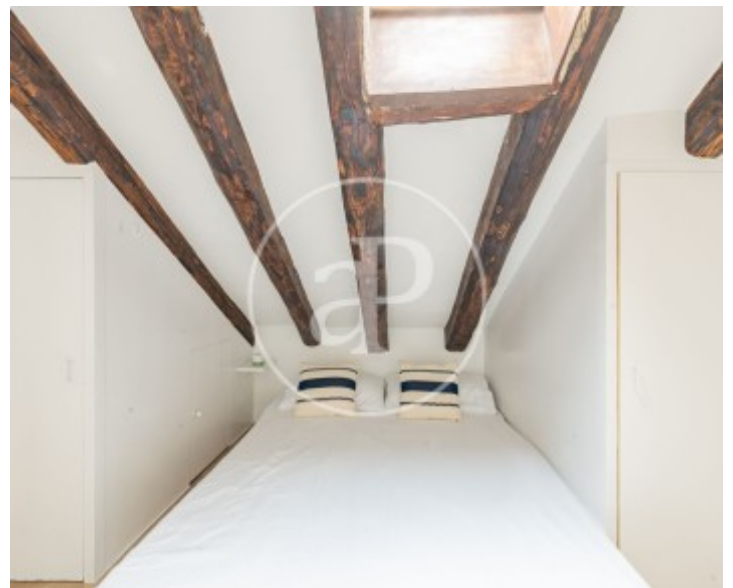
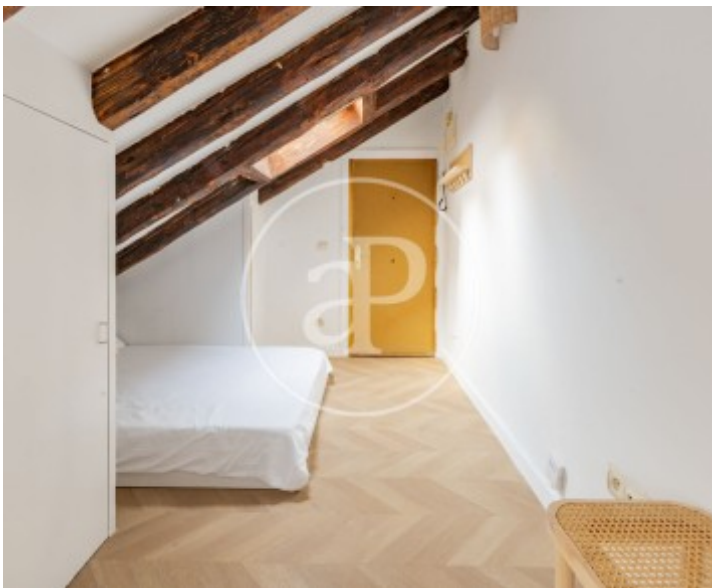
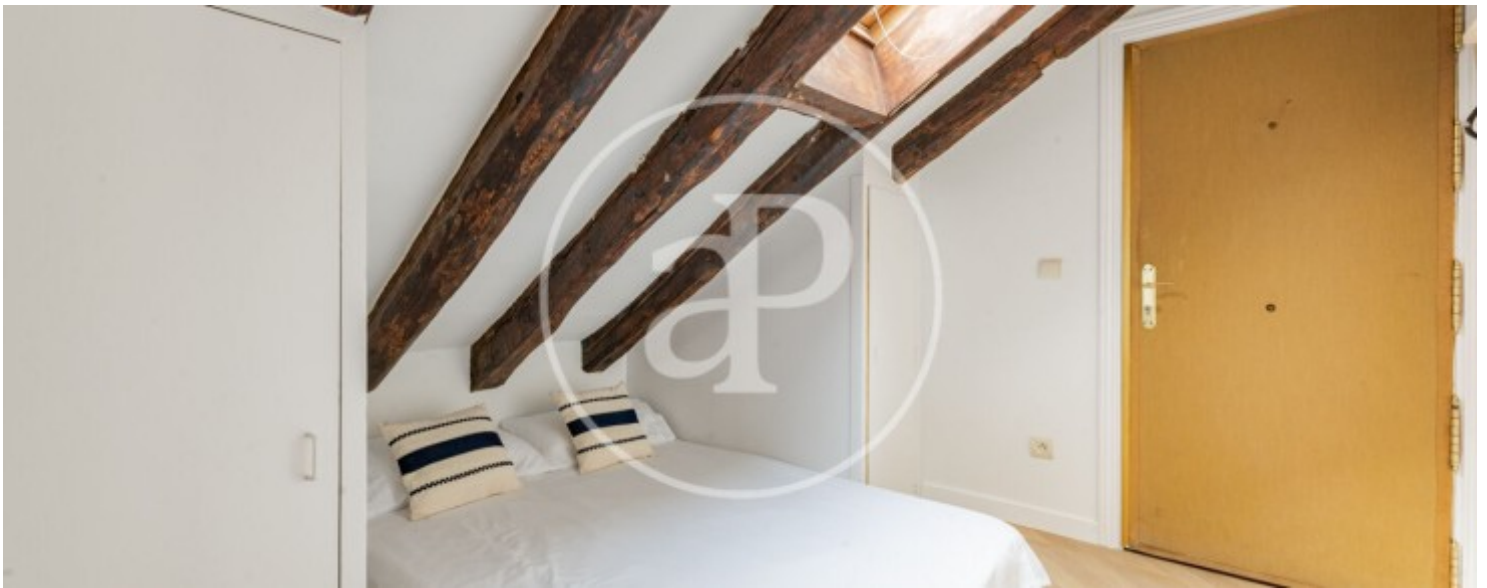
Palacio, Madrid

REF. AM2602095



Palacio, Madrid

REF. AM2602095



Palacio, Madrid

REF. AM2602095



Los datos de cada inmueble no son parte de una oferta o contrato. No debe considerar exactos o factuales las declaraciones hechas por aProperties, verbalmente o por escrito, respecto del inmueble, el estado en que se encuentra o su valor. Las fotografías sólo muestran partes determinadas del inmueble tal y como eran en el momento que se tomaron. Las áreas, dimensiones y las distancias que se proporcionan sólo son aproximadas y deben ser comprobadas por el cliente. Las imágenes generadas por ordenador solo son una indicación de la posible apariencia del inmueble, y pueden cambiar en cualquier momento. La información respecto a un inmueble es susceptible de cambiar en cualquier momento.

Para **más información** o  
para concertar una cita

[apropertiesmadrid@aproperties.es](mailto:apropertiesmadrid@aproperties.es)  
Tel: 91 800 54 65  
[www.aproperties.es](http://www.aproperties.es)