

Palacio, Madrid

REF. AM2601068

# Ático en alquiler en calle Caños del Peral

## Características

Superficie  
**250 m<sup>2</sup>**

Dormitorios  
**4**

Baños  
**3**

- ✓ Calefacción
- ✓ AACC
- ✓ Ascensor
- ✓ Amueblado
- ✓ Terraza
- ✓ Conserje

Precio  
**4.300 €**



## DISPONIBLE DESDE EL 4 DE JUNIO 2026.

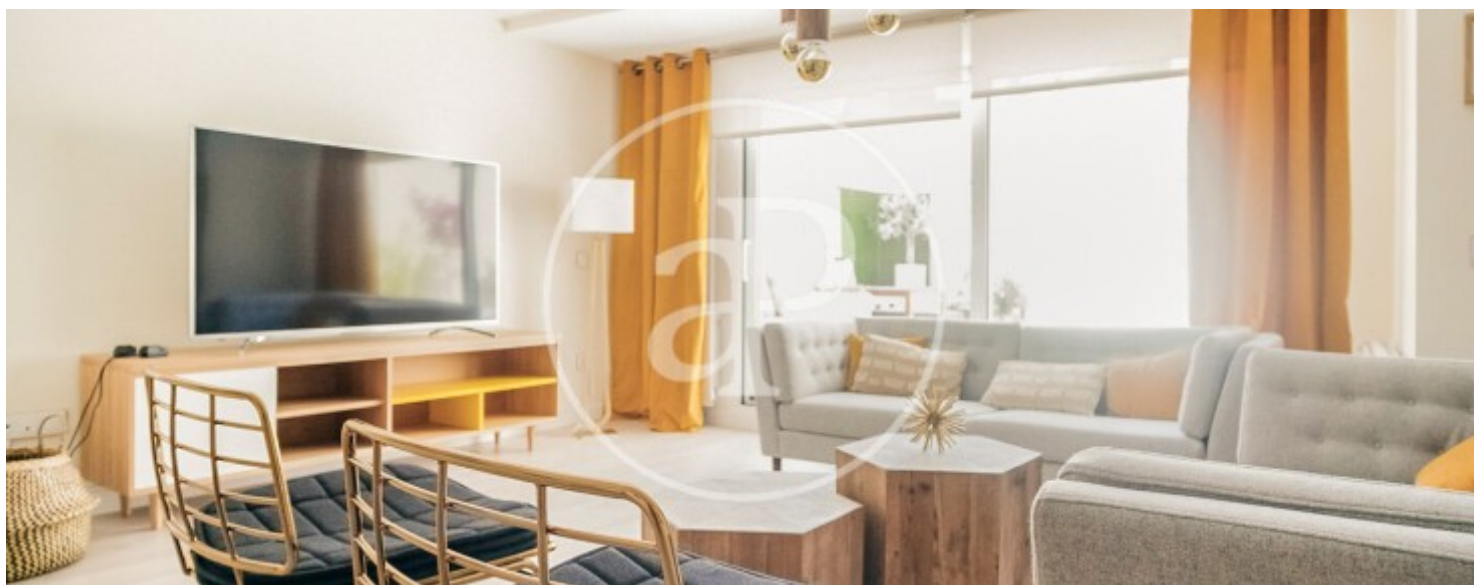
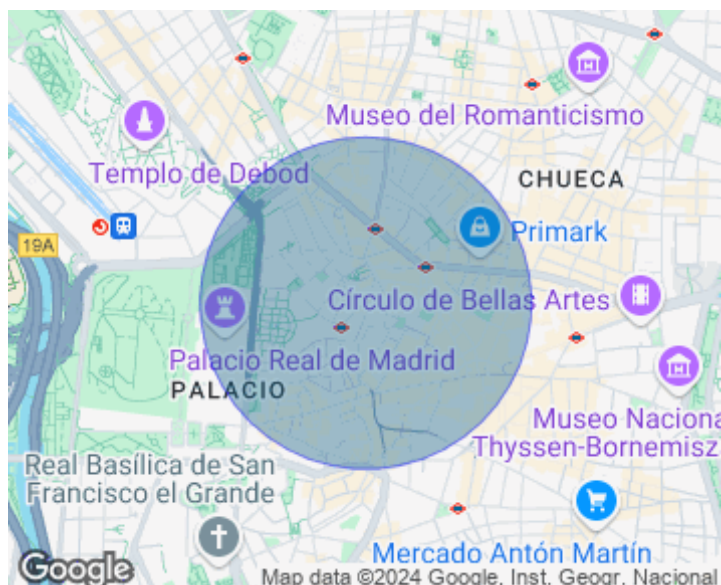
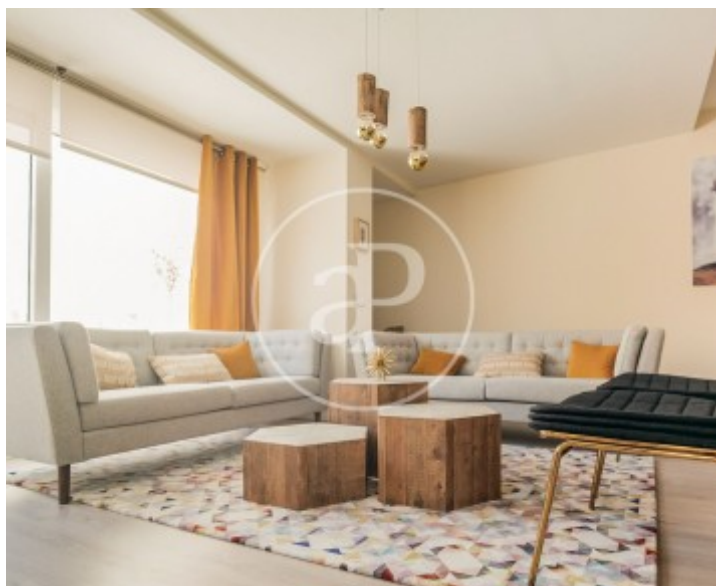
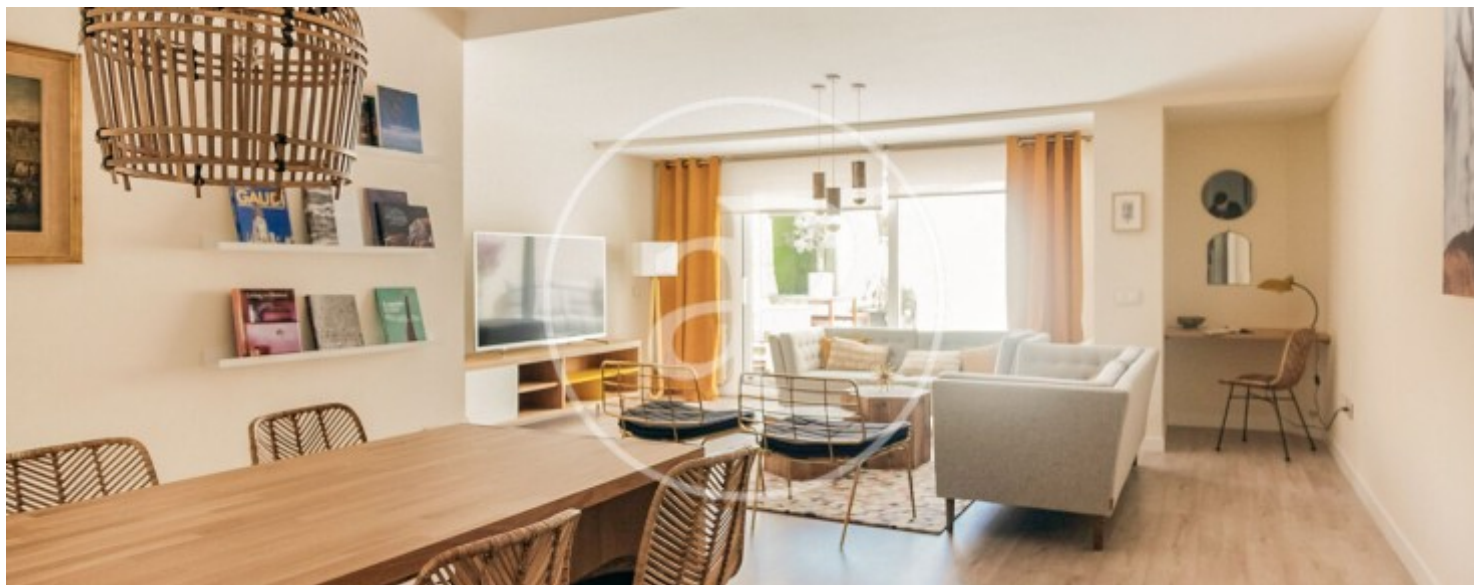
Este exclusivo ático de 250 m<sup>2</sup> con 4 dormitorios, 3 baños y 2 terrazas ofrece un espacio lujoso y confortable para llamar hogar en la zona de Ópera. Dos baños están en suite, mientras que el tercero se encuentra en el pasillo. Todos los dormitorios cuentan con armario empotrados. La cocina está completamente equipada con todos los electrodomésticos necesarios, incluyendo menaje de cocina para que te sientas como en casa desde el primer momento. Para garantizar tu comodidad en cualquier época del año, la vivienda cuenta con aire acondicionado y calefacción. Y

para mantenerte conectado con el mundo, el servicio de wifi está incluido en el alquiler. Las zonas comunes son una verdadera joya. El amplio salón es perfecto para reuniones y momentos de relax, mientras que las dos terrazas con jardín de plantas son ideales para disfrutar y realizar comidas al aire libre. Todo un oasis urbano para vivir experiencias inolvidables en la ciudad. La finca libre de ruidos, con ascensor y conserjería añade un plus de comodidad. Situado estratégicamente en el prestigioso barrio de Palacio, la vivienda disfruta de...

**Contacta con nosotros,**  
estaremos encantados de atenderte,  
para ofrecerte más detalles e información.

Palacio, Madrid

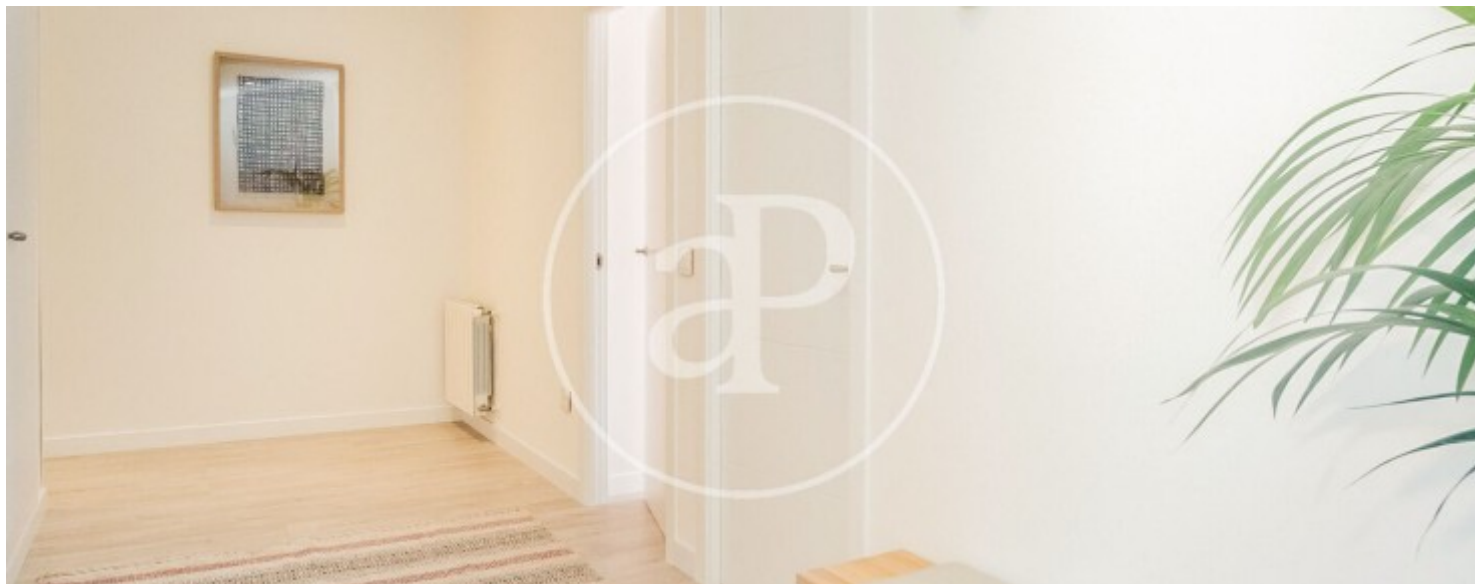
REF. AM2601068





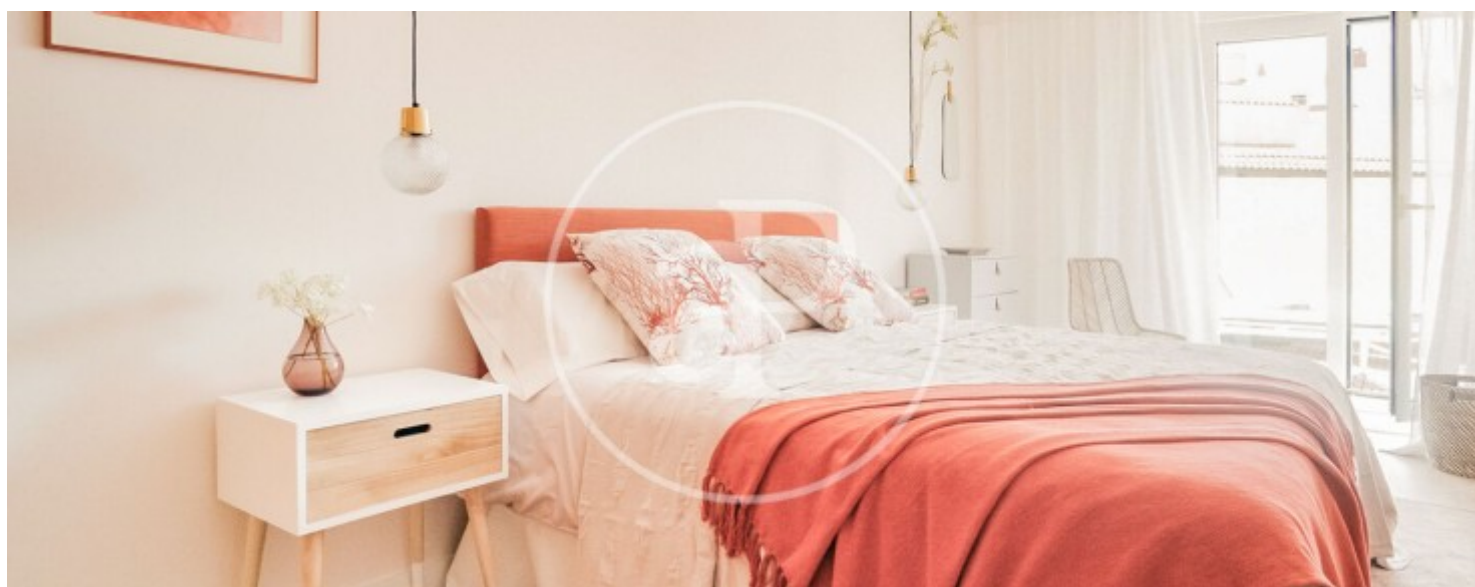
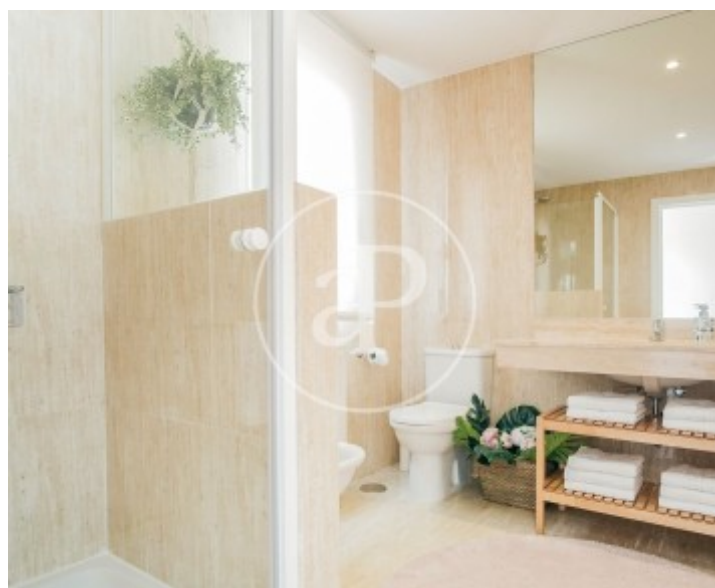
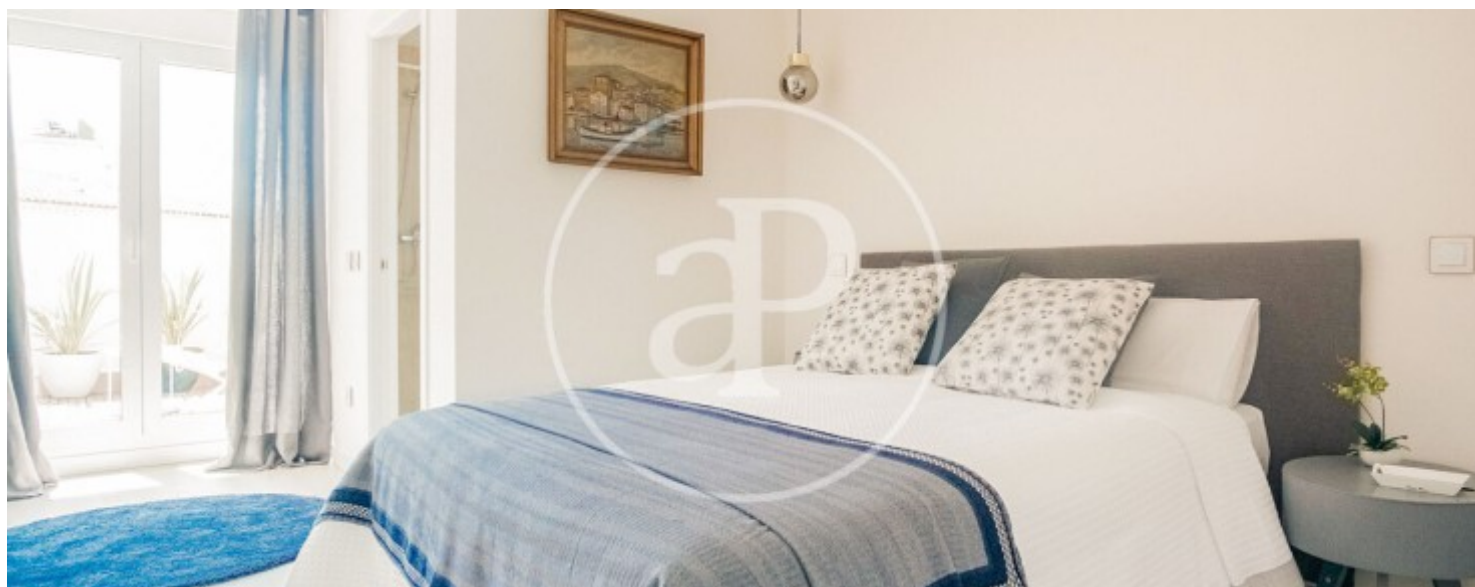
Palacio, Madrid

REF. AM2601068



Palacio, Madrid

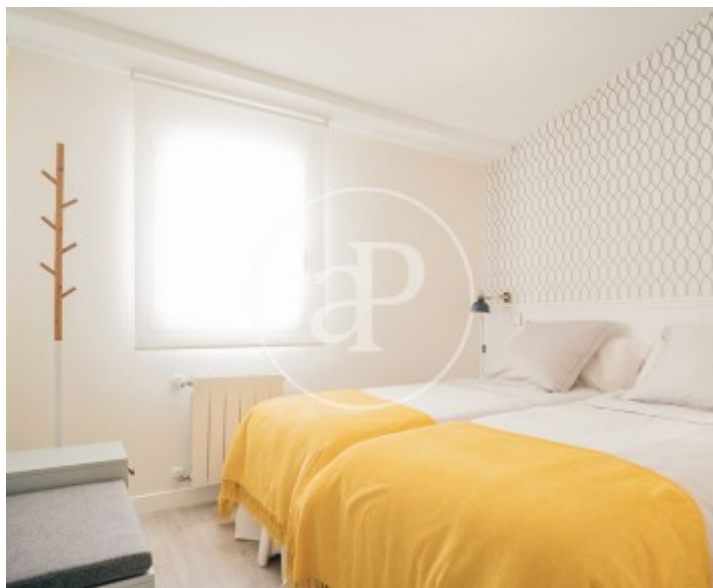
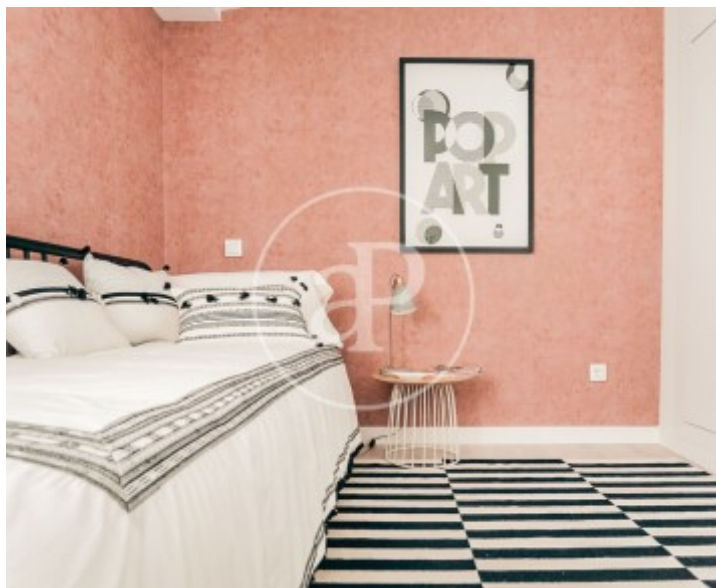
REF. AM2601068





Palacio, Madrid

REF. AM2601068



Los datos de cada inmueble no son parte de una oferta o contrato. No debe considerar exactos o factuales las declaraciones hechas por aProperties, verbalmente o por escrito, respecto del inmueble, el estado en que se encuentra o su valor. Las fotografías sólo muestran partes determinadas del inmueble tal y como eran en el momento que se tomaron. Las áreas, dimensiones y las distancias que se proporcionan sólo son aproximadas y deben ser comprobadas por el cliente. Las imágenes generadas por ordenador solo son una indicación de la posible apariencia del inmueble, y pueden cambiar en cualquier momento. La información respecto a un inmueble es susceptible de cambiar en cualquier momento.

Para **más información** o  
para concertar una cita

[apropertiesmadrid@aproperties.es](mailto:apropertiesmadrid@aproperties.es)  
Tel: 91 800 54 65  
[www.aproperties.es](http://www.aproperties.es)