

Nuevos Ministerios - Ríos Rosas, Madrid

REF. AM2606047

Piso en alquiler en Alonso Cano

Características

Superficie

96 m²

Dormitorios

3

Baños

2

- ✓ Vistas
- ✓ Trastero
- ✓ Terraza
- ✓ Gimnasio
- ✓ Vigilancia
- ✓ Tiene parking
- ✓ Calefacción
- ✓ AACC
- ✓ Piscina
- ✓ Ascensor
- ✓ Conserje

Precio

4.000 €



Exclusivo piso sin amueblar y a estrenar en Alonso Cano.

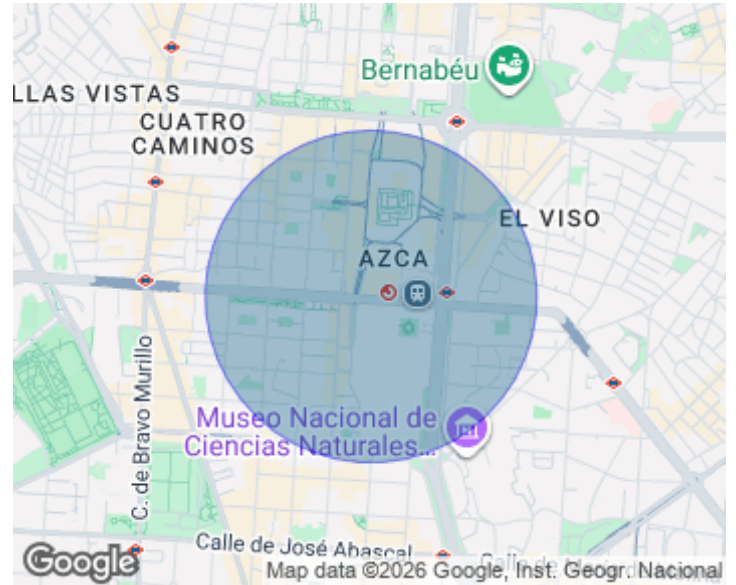
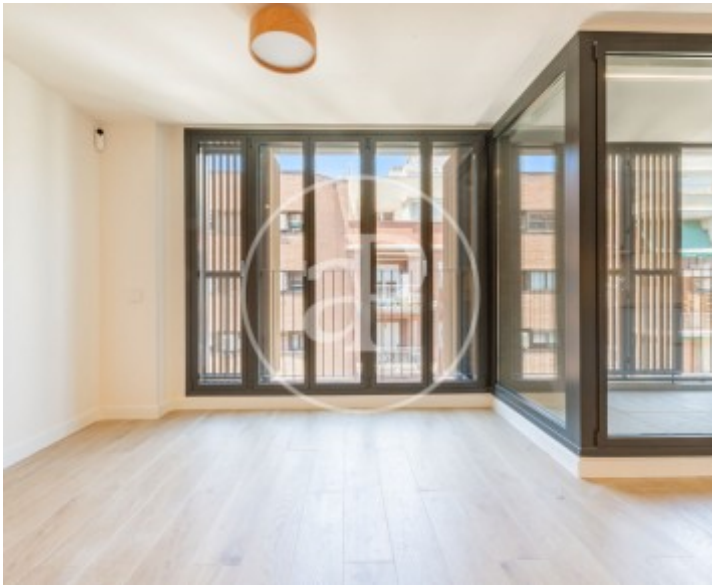
Nos encontramos ante una vivienda de obra nueva en pleno barrio de Chamberí. En cuanto a calidades, la vivienda incorpora suelos y alicatados de gres porcelánico de primeras marcas, así como una cocina amueblada con electrodomésticos de alta gama. Además, cuenta con la máxima calificación energética gracias a sistemas de suelo radiante y refrescante, aerotermia y domótica. La vivienda está compuesta por un salón-comedor con un gran ventanal y acceso a la cocina y al balcón. Cuenta, además, con una

habitación-lavadero. La zona de noche está formada por 3 dormitorios, siendo el principal en suite. Todas las estancias son exteriores. Además, la propiedad dispone de trastero y 2 plazas de garaje. La comunidad ofrece exquisitas zonas comunes: relájate en la piscina de la azotea con área chill out y solárium, disfruta de la zona gastrobar, mantente en forma en el gimnasio y desconecta en el amplio jardín interior. Situado en el emblemático barrio de Chamberí, Alonso Cano 68 ofrece una ubicación inmejorable. Se encuentra...

Contacta con nosotros,
estaremos encantados de atenderte,
para ofrecerte más detalles e información.

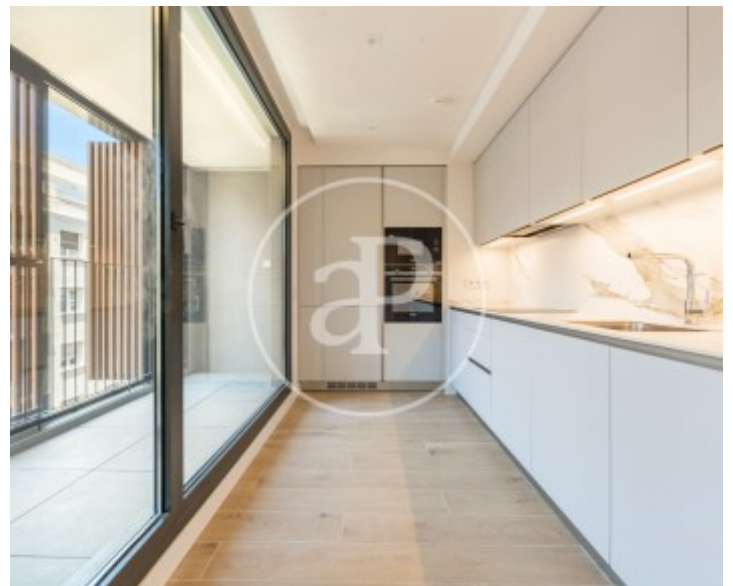
Nuevos Ministerios - Ríos Rosas, Madrid

REF. AM2606047



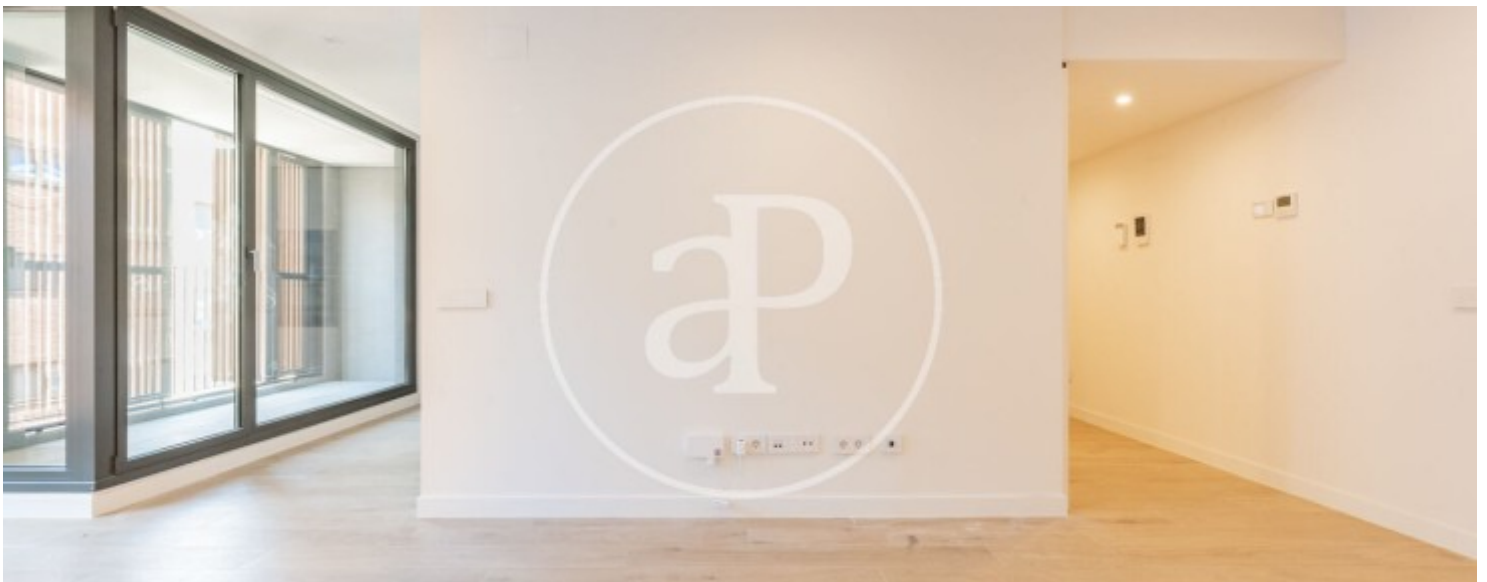
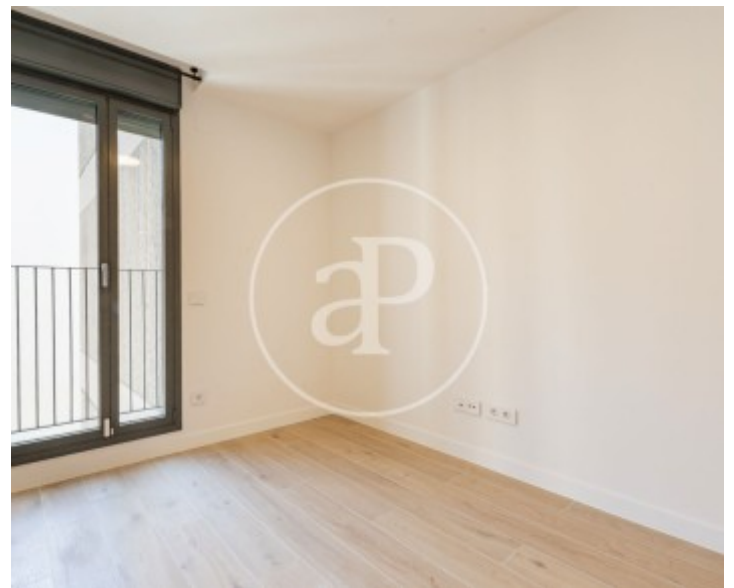
Nuevos Ministerios - Ríos Rosas, Madrid

REF. AM2606047



Nuevos Ministerios - Ríos Rosas, Madrid

REF. AM2606047



Nuevos Ministerios - Ríos Rosas, Madrid

REF. AM2606047



Los datos de cada inmueble no son parte de una oferta o contrato. No debe considerar exactos o factuales las declaraciones hechas por aProperties, verbalmente o por escrito, respecto del inmueble, el estado en que se encuentra o su valor. Las fotografías sólo muestran partes determinadas del inmueble tal y como eran en el momento que se tomaron. Las áreas, dimensiones y las distancias que se proporcionan sólo son aproximadas y deben ser comprobadas por el cliente. Las imágenes generadas por ordenador solo son una indicación de la posible apariencia del inmueble, y pueden cambiar en cualquier momento. La información respecto a un inmueble es susceptible de cambiar en cualquier momento.

Para **más información** o
para concertar una cita

apropertiesmadrid@aproperties.es
Tel: 91 800 54 65
www.aproperties.es