

Nuevos Ministerios - Ríos Rosas, Madrid

REF. VM2509030

Piso en venta en Nuevos Ministerios-Ríos Rosas

Características

Superficie

88 m²

Dormitorios

2

Baño

1

- ✓ Calefacción
- ✓ Terraza
- ✓ Ascensor

Precio

800.000 €



Aproproperties presenta precioso piso exterior en calle Ponzano.

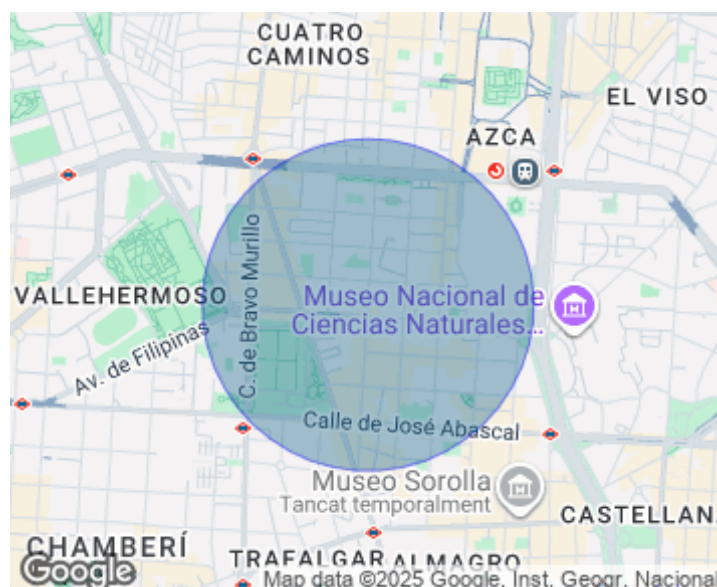
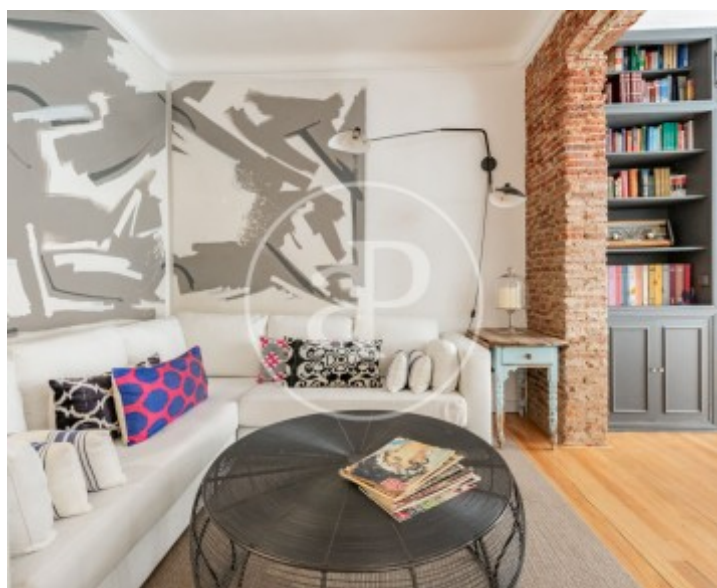
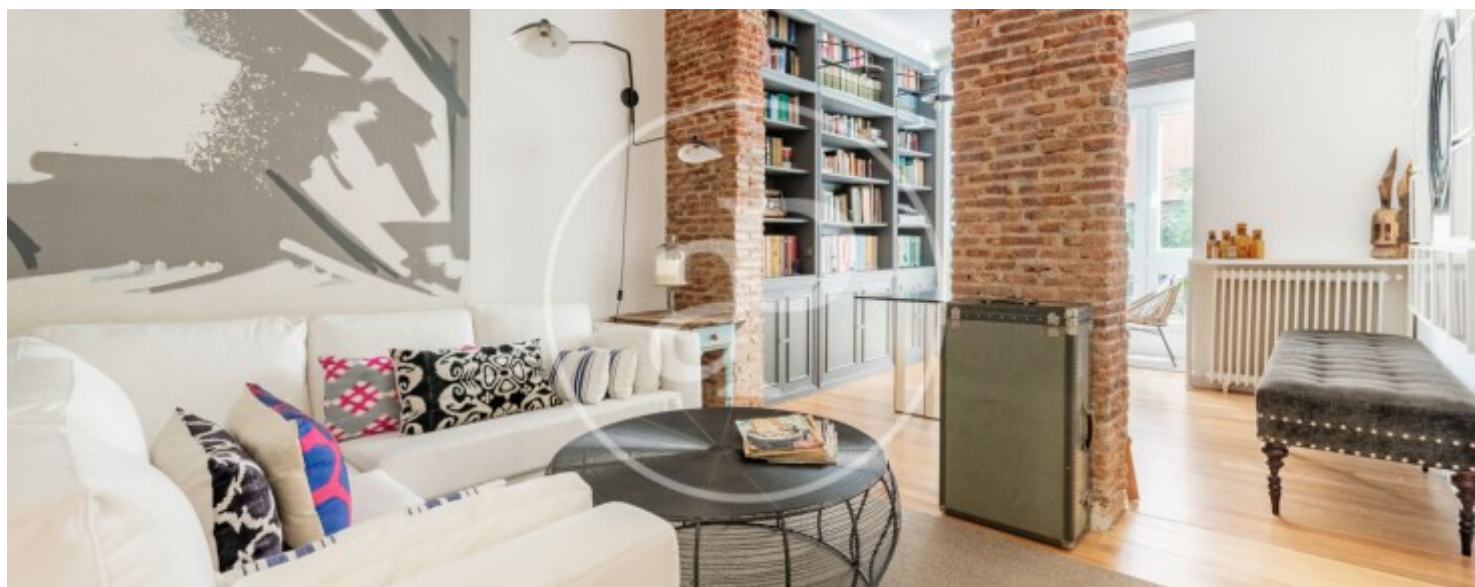
La reciente reforma por la propiedad, emana buen gusto y alta calidad en los materiales utilizados. Sus techos son de más de 3 metros de altura y los ventanales de suelo a techo en las estancias exteriores. Se trata de una primera planta, de 88 m² construidos, según catastro. Desde el hall de entrada se accede a un amplio salón con bonitas vigas vistas. Destacan sus suelos de madera noble y una elegante librería de obra. El inmueble cuenta con dos dormitorios, y un baño completo. El dormitorio exterior incorpora vestidor y acogedora terracita abalconada con

vistas a árboles. La cocina separa la zona office de la zona de cocinado y cuenta con un precioso suelo de pizarra. La calefacción del piso es a gas individual. Se trata de excelente oportunidad como inversión o vivienda habitual. El inmueble está situado en una de las mejores zonas de Chamberí, muy cerca de la calle Ríos Rosas. Mejor visitar. ¿Te imaginas vivir aquí?

Contacta con nosotros,
estaremos encantados de atenderte,
para ofrecerte más detalles e información.

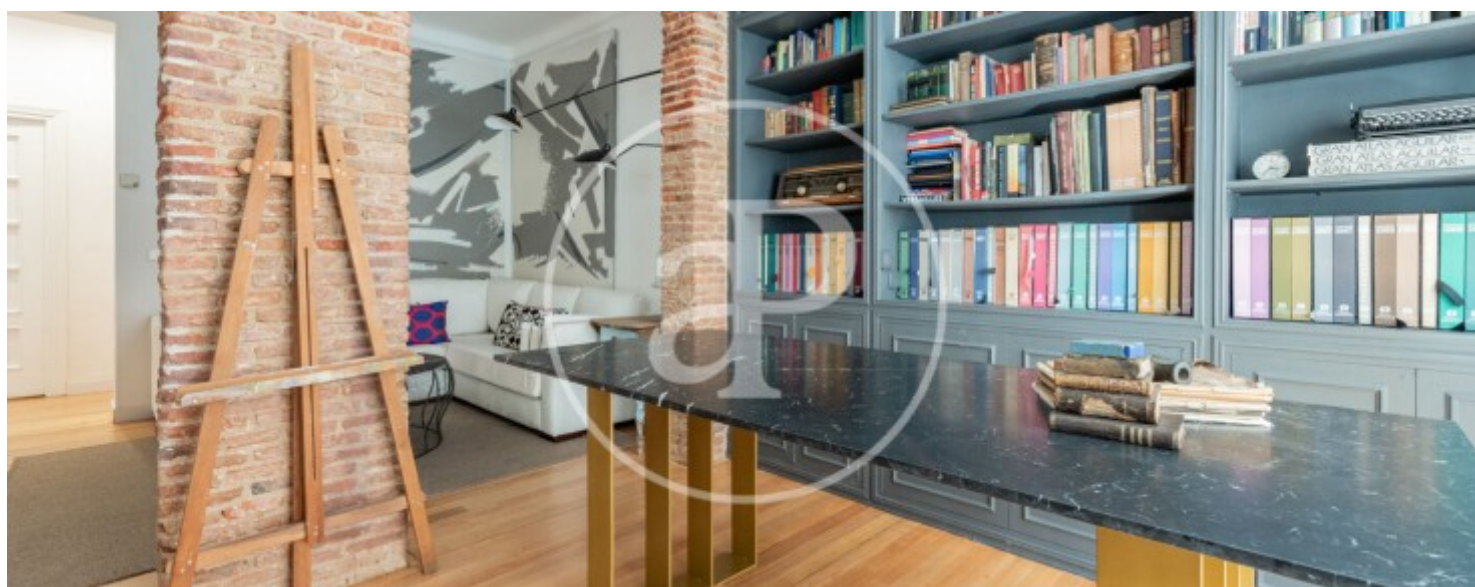
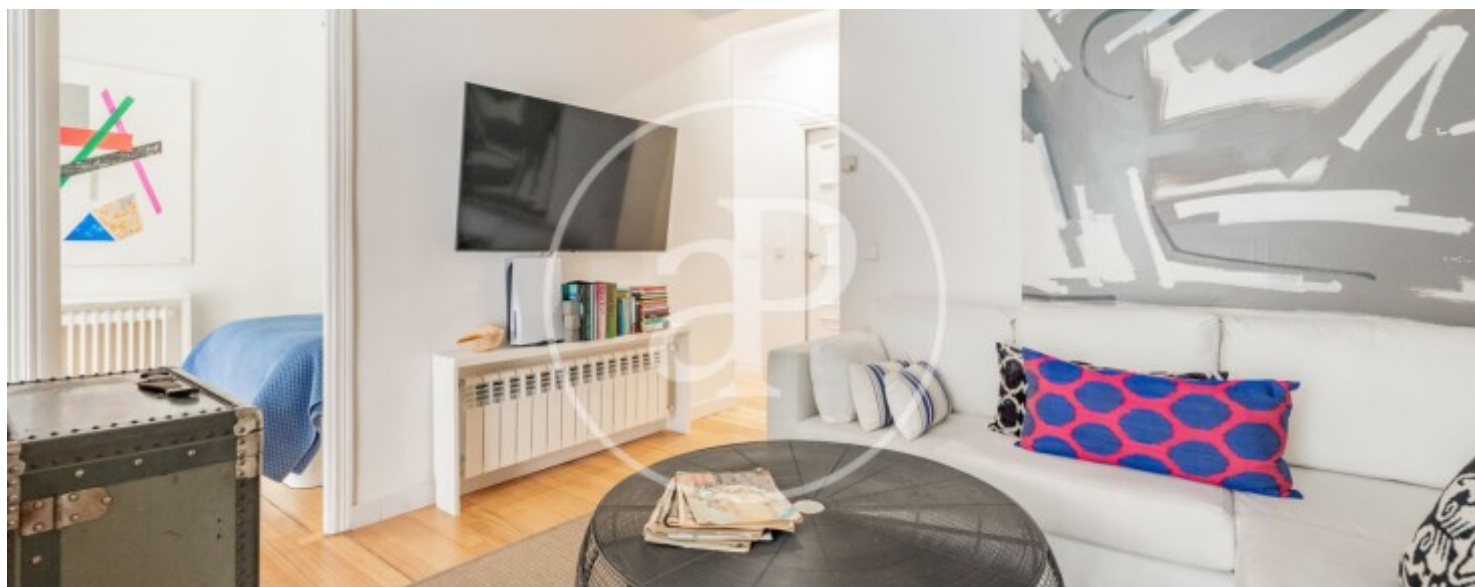
Nuevos Ministerios - Ríos Rosas, Madrid

REF. VM2509030



Nuevos Ministerios - Ríos Rosas, Madrid

REF. VM2509030



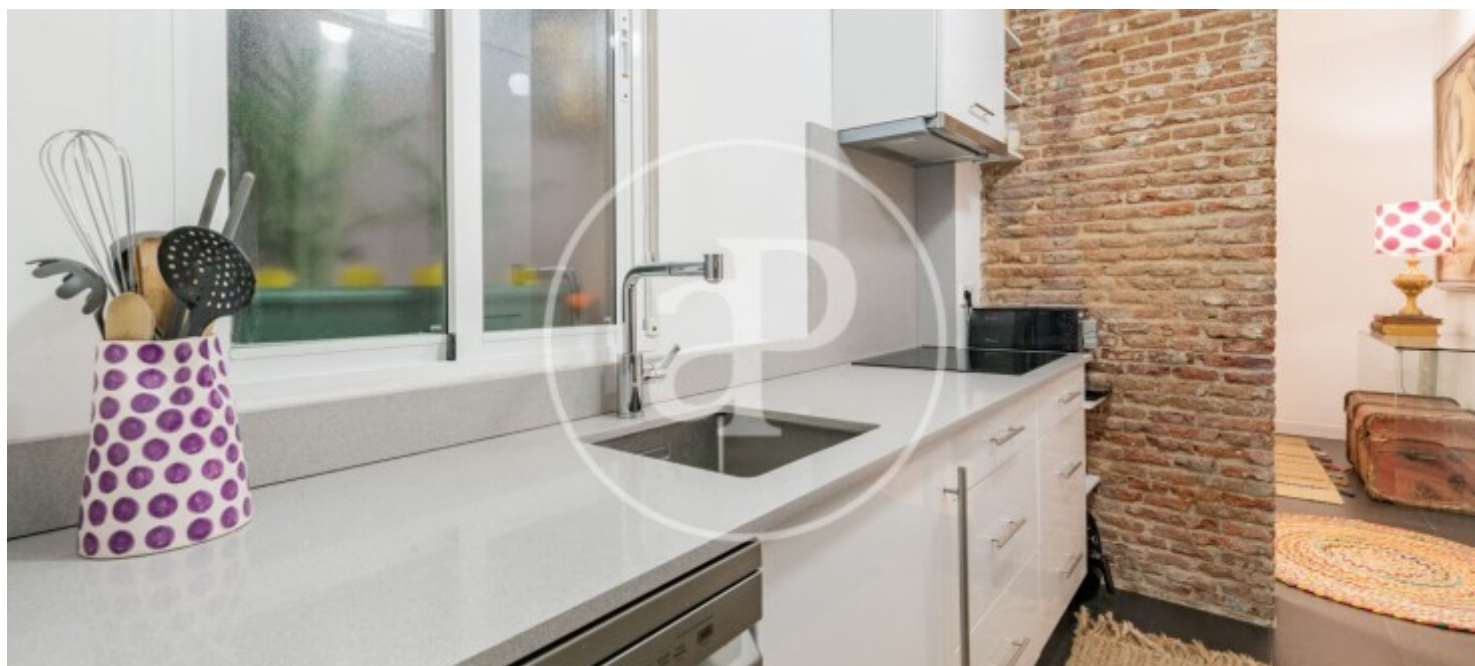
Nuevos Ministerios - Ríos Rosas, Madrid

REF. VM2509030



Nuevos Ministerios - Ríos Rosas, Madrid

REF. VM2509030



Los datos de cada inmueble no son parte de una oferta o contrato. No debe considerar exactos o factuales las declaraciones hechas por aProperties, verbalmente o por escrito, respecto del inmueble, el estado en que se encuentra o su valor. Las fotografías sólo muestran partes determinadas del inmueble tal y como eran en el momento que se tomaron. Las áreas, dimensiones y las distancias que se proporcionan sólo son aproximadas y deben ser comprobadas por el cliente. Las imágenes generadas por ordenador solo son una indicación de la posible apariencia del inmueble, y pueden cambiar en cualquier momento. La información respecto a un inmueble es susceptible de cambiar en cualquier momento.

Para **más información** o
para concertar una cita

apropertiesmadrid@aproperties.es
Tel: 91 800 54 65
www.aproperties.es