

Nuevos Ministerios - Ríos Rosas, Madrid

REF. VM2302066

Ático en venta en Nuevos Ministerios-Ríos Rosas.

Características

- ✓ Calefacción
- ✓ Amueblado
- ✓ AACC
- ✓ Terraza
- ✓ Ascensor
- ✓ Tiene parking

Superficie
78 m²

Dormitorios
2

Baños
2

Precio
1.150.000 €



ÁTICO MUY LUMINOSO CON TERRAZA Y GARAJE EN ROBLLEDILLO.

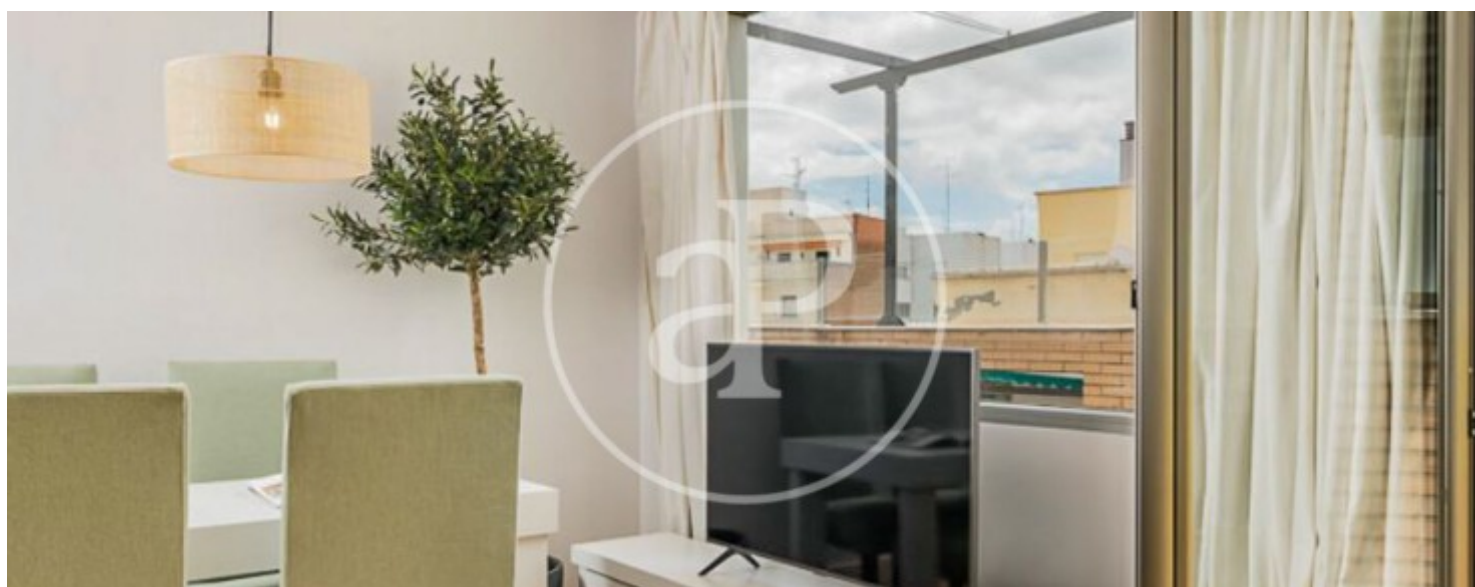
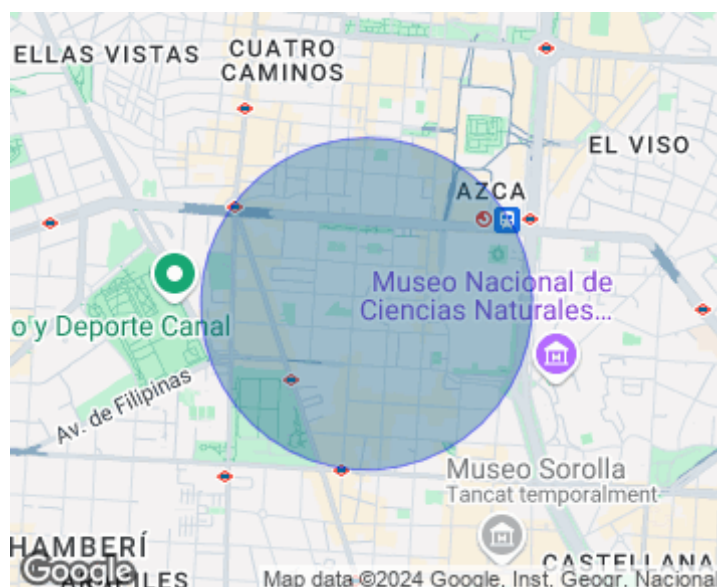
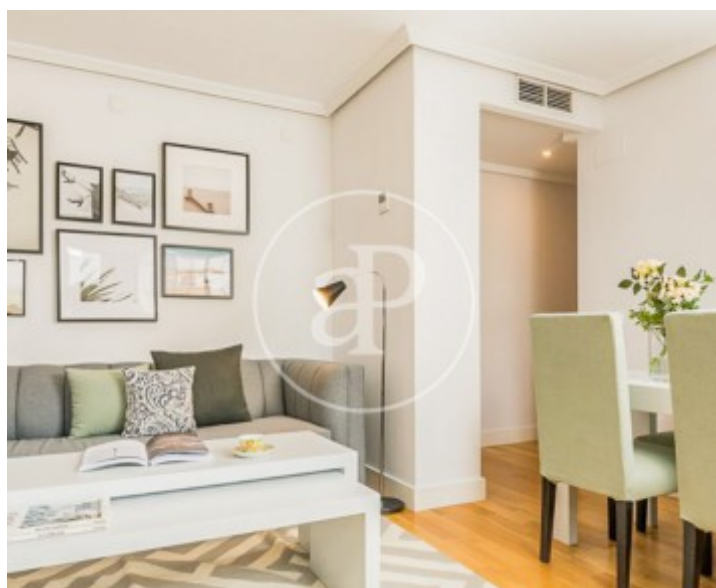
Se trata de una 6ª planta exterior de 78 m² según catastro, de los cuales 62 m² son de vivienda más una terraza de 20 m². El ático superluminoso cuenta con dos habitaciones exteriores y dos baños completos con ducha, el principal en suite, salón comedor con salida a la amplia terraza y cocina independiente. En la terraza podemos encontrar una mesa para 6 comensales que se puede utilizar tanto en verano como en invierno gracias al estupendo toldo y dos tumbonas perfectas para tomar el sol. Los materiales usados son de alta calidad, bonitas puertas de

madera, tarimas en el suelo de toda la casa, menos en los baños que se ha empleado porcelánico y mármol. Además, cuenta con una plaza de parking para coche grande en el mismo edificio. Esta vivienda tiene alta rentabilidad por su concepto de lujo y diseño, en la actualidad está alquilado a perfiles de alto poder adquisitivo, aunque igualmente puede estar orientado a cliente final quiera vivir en un barrio agradable y residencial con comercios, restaurantes y muy bien comunicado. ¿Te imaginas vivir aquí?

Contacta con nosotros,
estaremos encantados de atenderte,
para ofrecerte más detalles e información.

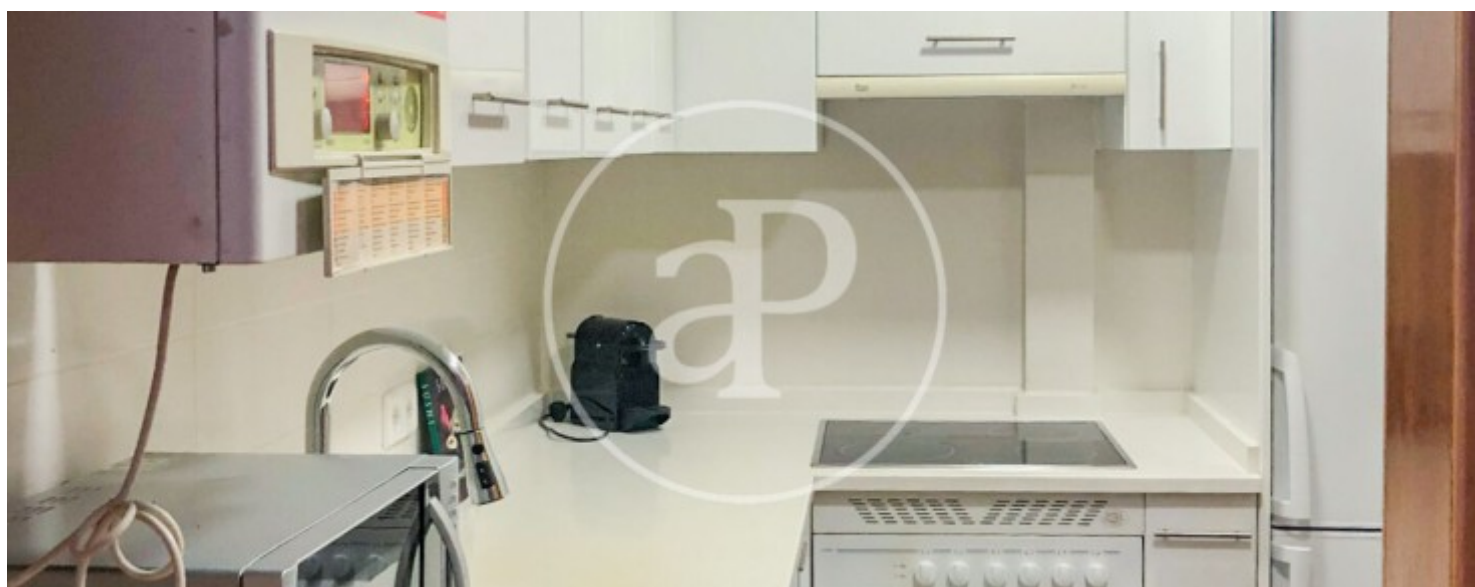
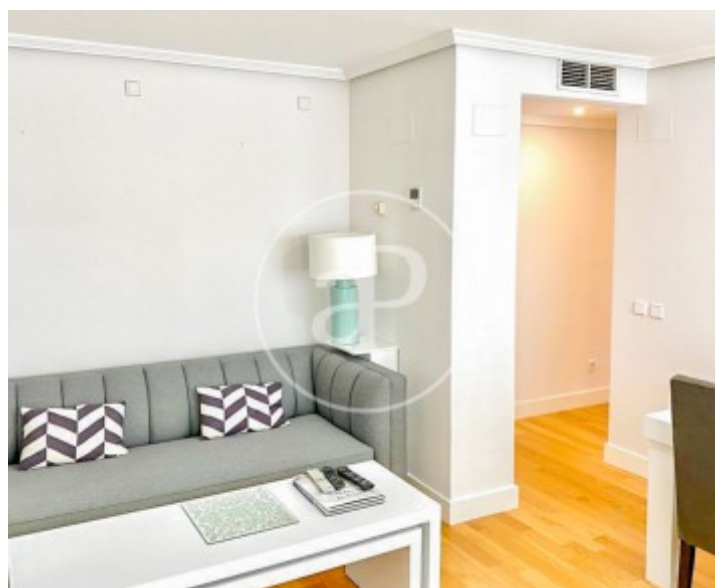
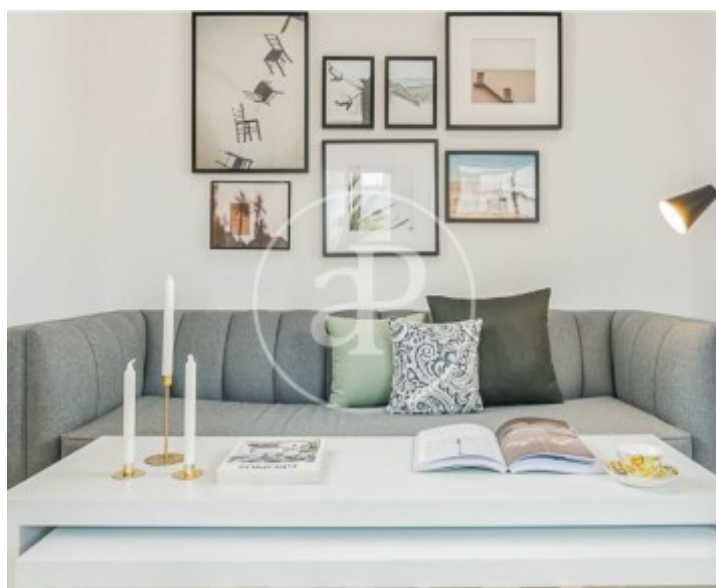
Nuevos Ministerios - Ríos Rosas, Madrid

REF. VM2302066



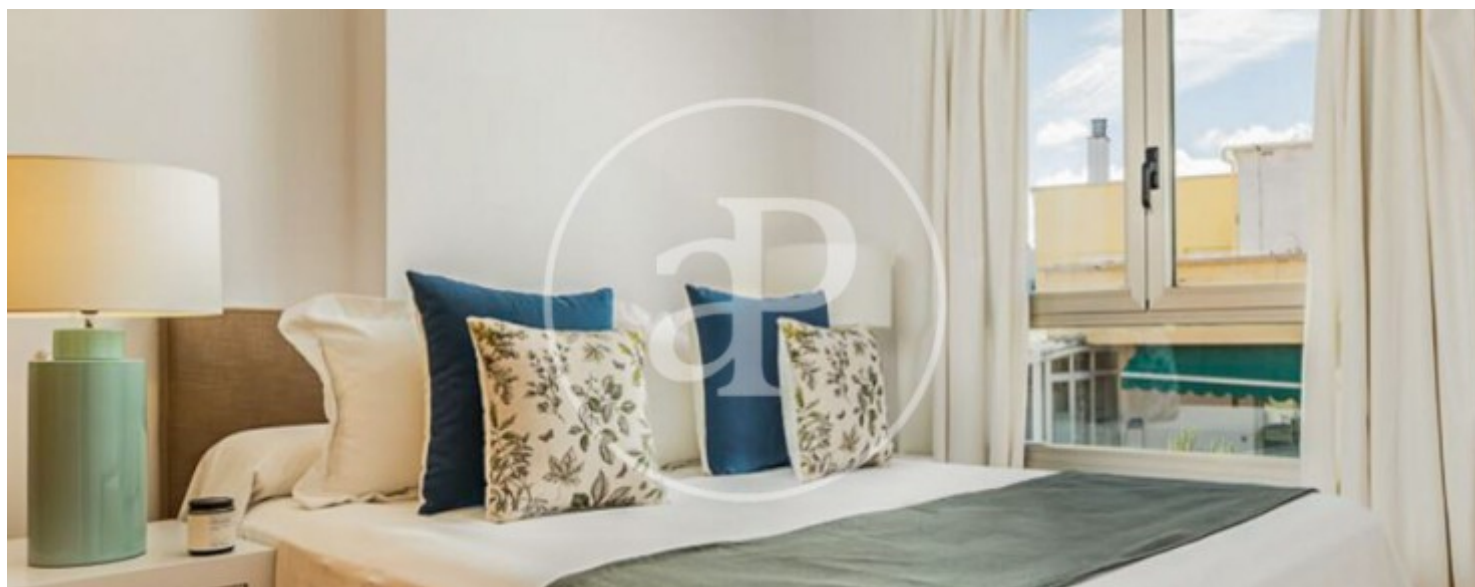
Nuevos Ministerios - Ríos Rosas, Madrid

REF. VM2302066



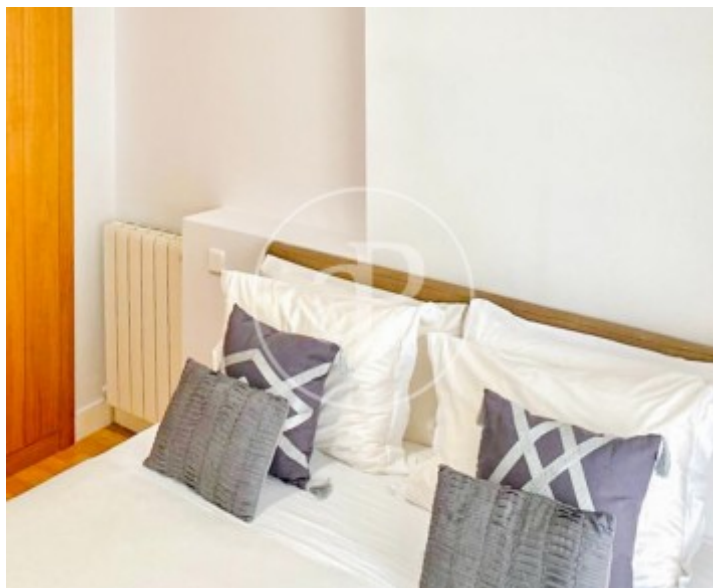
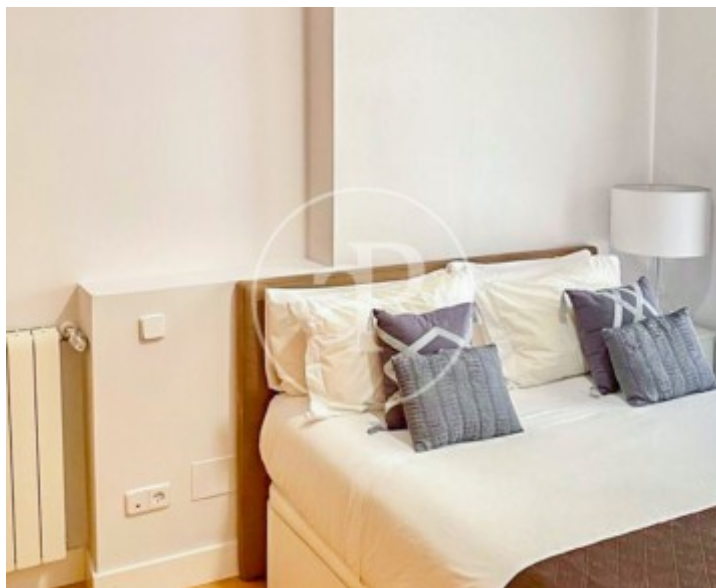
Nuevos Ministerios - Ríos Rosas, Madrid

REF. VM2302066



Nuevos Ministerios - Ríos Rosas, Madrid

REF. VM2302066



Los datos de cada inmueble no son parte de una oferta o contrato. No debe considerar exactos o factuales las declaraciones hechas por aProperties, verbalmente o por escrito, respecto del inmueble, el estado en que se encuentra o su valor. Las fotografías sólo muestran partes determinadas del inmueble tal y como eran en el momento que se tomaron. Las áreas, dimensiones y las distancias que se proporcionan sólo son aproximadas y deben ser comprobadas por el cliente. Las imágenes generadas por ordenador solo son una indicación de la posible apariencia del inmueble, y pueden cambiar en cualquier momento. La información respecto a un inmueble es susceptible de cambiar en cualquier momento.

Para **más información** o
para concertar una cita

apropertiesmadrid@aproperties.es
Tel: 91 800 54 65
www.aproperties.es