

Nuevos Ministerios - Ríos Rosas, Madrid

REF. VM2405041

Piso en venta en Santa Engracia

Características

- ✓ Calefacción
- ✓ Amueblado
- ✓ AACC
- ✓ Ascensor

Superficie
30 m²

Dormitorio
1

Baño
1

Precio
360.000 €



Ubicada en la calle Santa Engracia en un edificio de 1930 muy bien conservado con ascensor recientemente puesto, se encuentra en la primera planta este acogedor apartamento de 30m² construidos. La

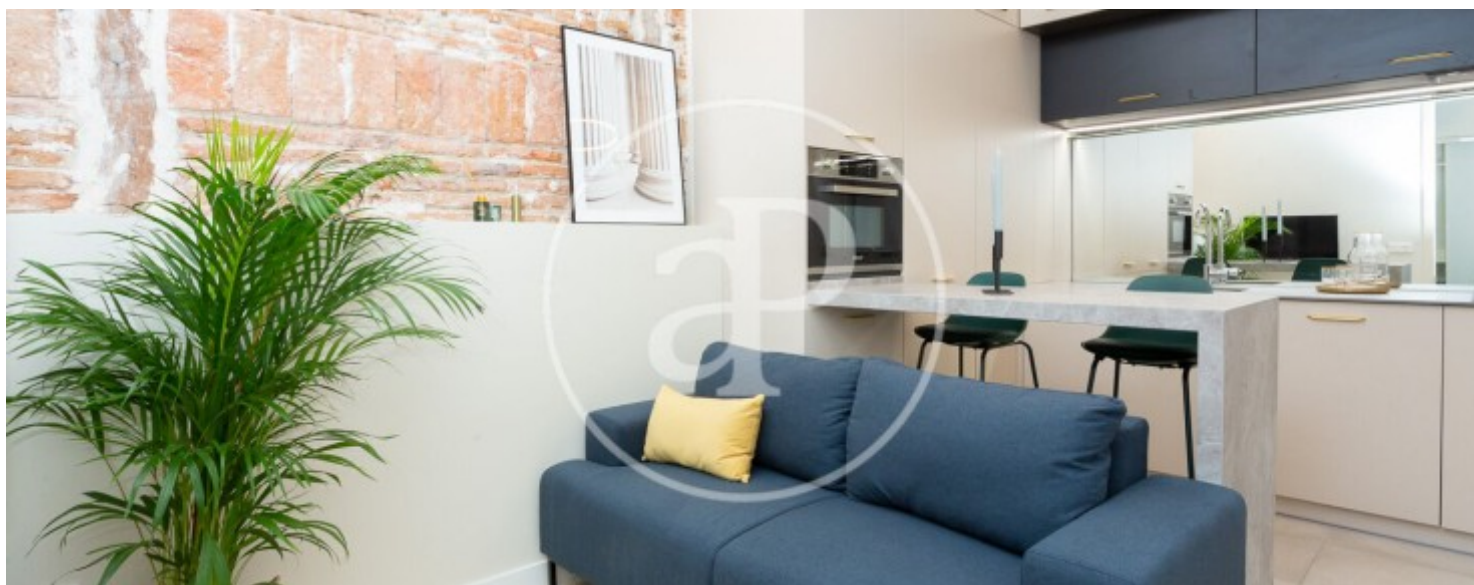
vivienda está reformada íntegramente, dejando un espacio abierto, salón-comedor, cocina, con ladrillo visto original y la estructura de madera tratada que hace de ambos espacios diferentes y muy agradables. Desde el salón se accede al baño completo y a través de este se accede al dormitorio doble con armarios empotrados. La vivienda cuenta con detalles como la encimera de Neolith acabado Calacatta, puerta de paso de 3,10 m de altura, el

baño con un alicatado con apariencia Calacatta también, haciendo de este muy luminoso. La altura de techos es mayor a 3,10 m. El apartamento no es exterior, da a una corrala con mucho encanto, gracias a esto tiene abundante luz. La bonita reforma, junto con la ubicación, siendo a la altura de Bretón de los Herreros, la zona de Ponzano con todo tipo de restaurantes y bares, el parque de Canal de Isabel II justo en la puerta, el metro a escasos metros, y gran variedad de comercio. Sistema de calefacción y aire acondicionado a través de S...

Contacta con nosotros,
estaremos encantados de atenderte,
para ofrecerte más detalles e información.

Nuevos Ministerios - Ríos Rosas, Madrid

REF. VM2405041



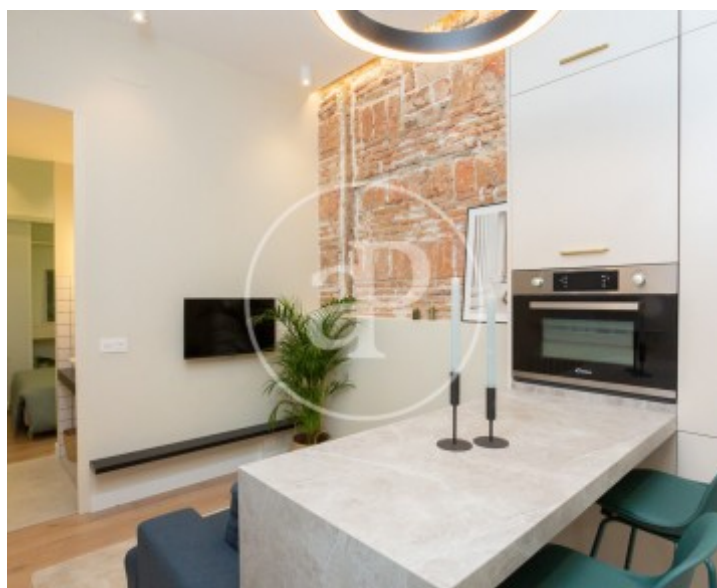
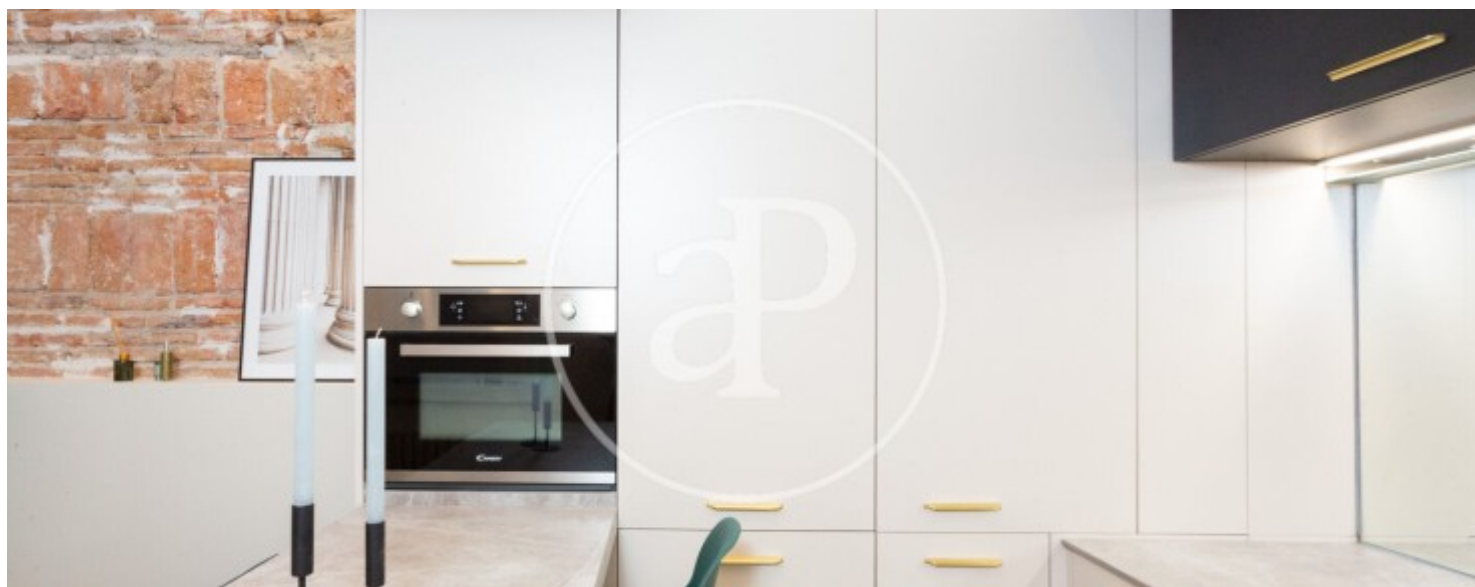
Nuevos Ministerios - Ríos Rosas, Madrid

REF. VM2405041



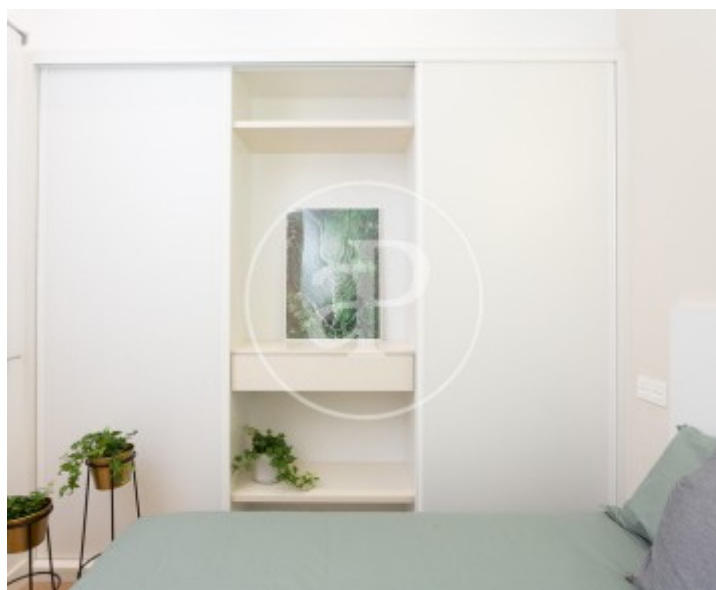
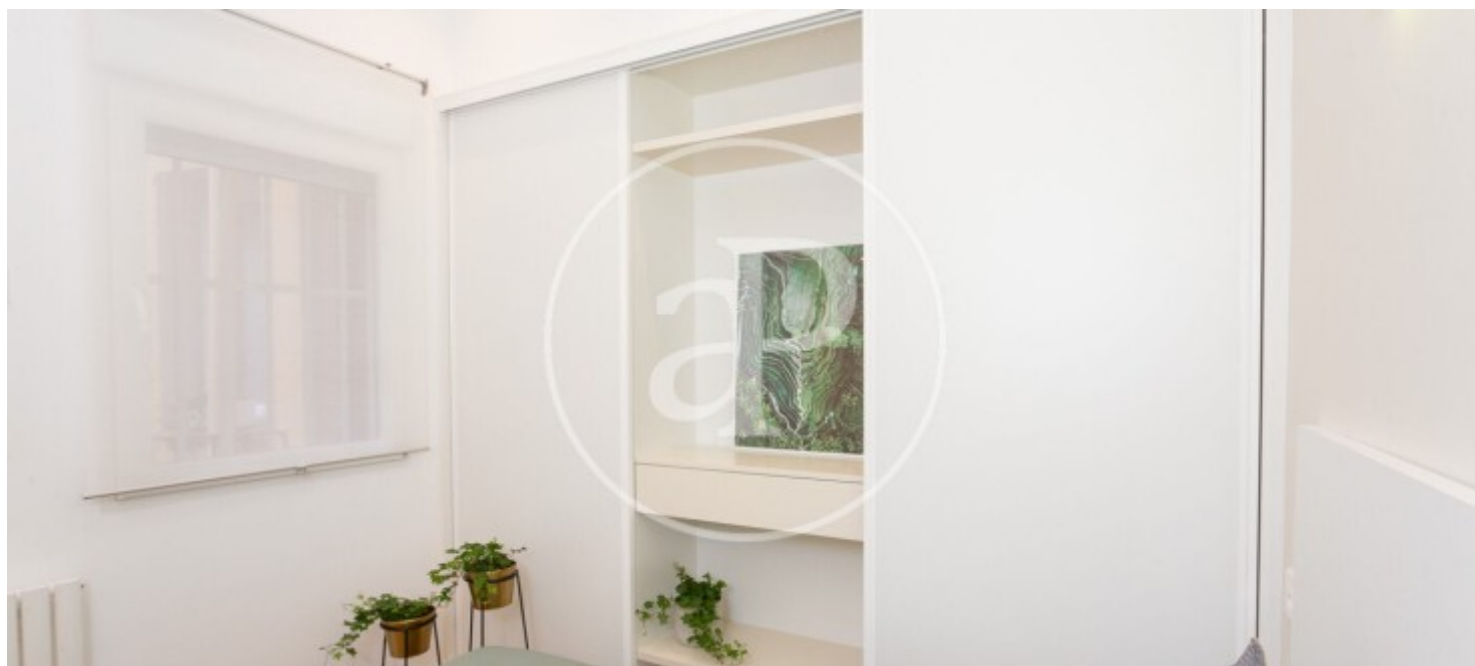
Nuevos Ministerios - Ríos Rosas, Madrid

REF. VM2405041



Nuevos Ministerios - Ríos Rosas, Madrid

REF. VM2405041



Los datos de cada inmueble no son parte de una oferta o contrato. No debe considerar exactos o factuales las declaraciones hechas por aProperties, verbalmente o por escrito, respecto del inmueble, el estado en que se encuentra o su valor. Las fotografías sólo muestran partes determinadas del inmueble tal y como eran en el momento que se tomaron. Las áreas, dimensiones y las distancias que se proporcionan sólo son aproximadas y deben ser comprobadas por el cliente. Las imágenes generadas por ordenador solo son una indicación de la posible apariencia del inmueble, y pueden cambiar en cualquier momento. La información respecto a un inmueble es susceptible de cambiar en cualquier momento.

Para **más información** o
para concertar una cita

apropertiesmadrid@aproperties.es
Tel: 91 800 54 65
www.aproperties.es