

Nuevos Ministerios - Ríos Rosas, Madrid

REF. VM2412013

## Piso en venta en calle Maudes

### Características

- ✓ Vistas
- ✓ AACC
- ✓ Conserje
- ✓ Calefacción
- ✓ Ascensor
- ✓ Tiene parking

Superficie  
**191 m<sup>2</sup>**

Dormitorios  
**3**

Baños  
**4**

Precio  
**1.590.000 €**



### aProperties presenta precioso piso exterior reformado a estrenar en la calle Maudes.

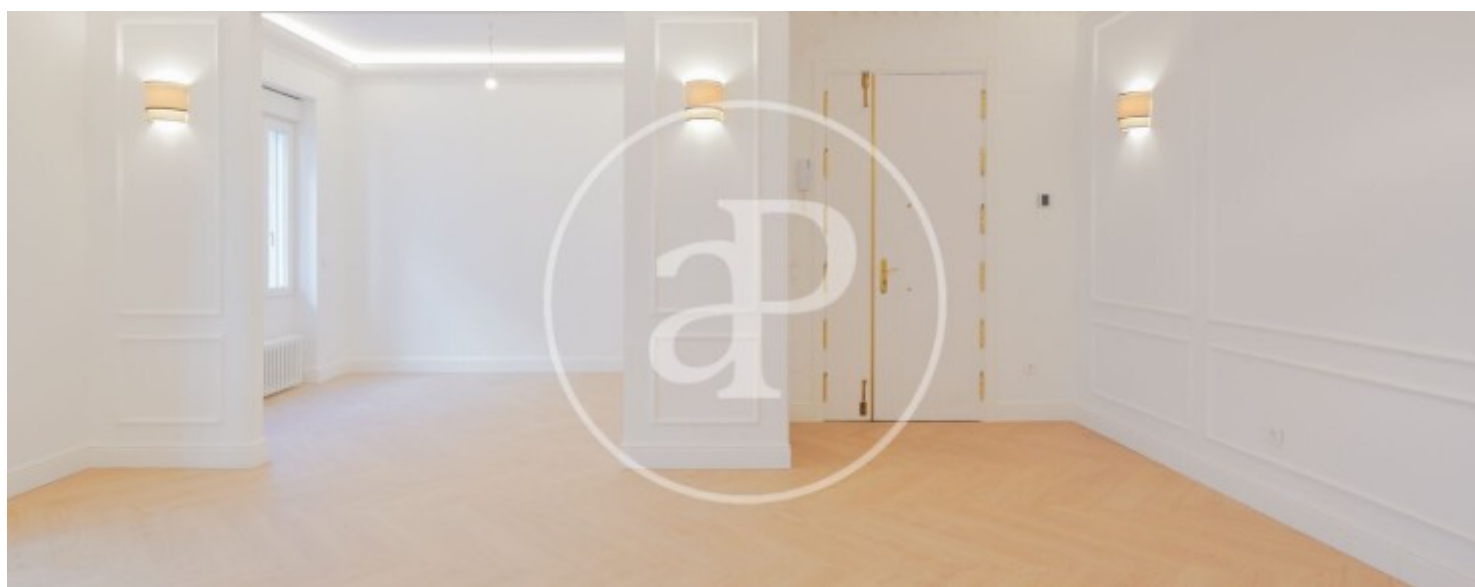
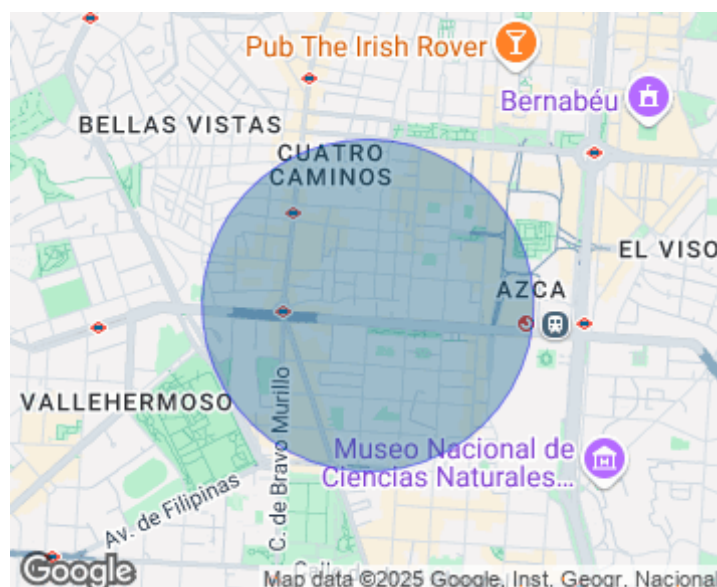
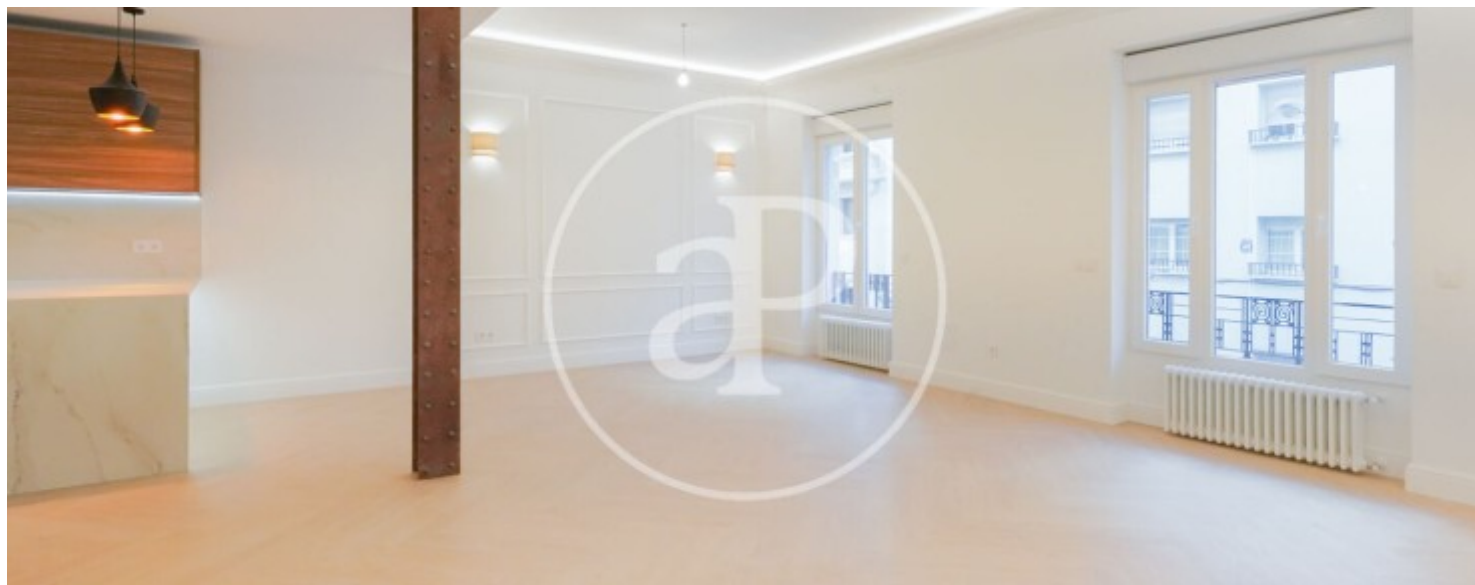
Se trata de una segunda planta muy luminosa con una superficie construida de 191 m<sup>2</sup> según catastro. La zona de día se compone de un amplísimo salón comedor, una cocina con isla equipada con electrodomésticos de alta gama y un aseo de cortesía. La zona de noche se compone de tres dormitorios dobles, todos con baños en suite. Destaca la amplitud del dormitorio principal, su gran vestidor y su orientación a un enorme patio de manzana para mayor luminosidad. La propiedad incluye una zona laundry con gran espacio de

almacenamiento. La reforma se ha realizado con mucho gusto y altas calidades, destacan sus altos techos, su carpintería, su bonito suelo en forma de espiga y molduras. La calefacción es central a gas y el aire acondicionado es por conductos en todas las estancias con sistema airzone para una óptima eficiencia. La propiedad cuenta con opción a garaje en finca. ¿Te imaginas vivir aquí?

**Contacta con nosotros,**  
estaremos encantados de atenderte,  
para ofrecerte más detalles e información.

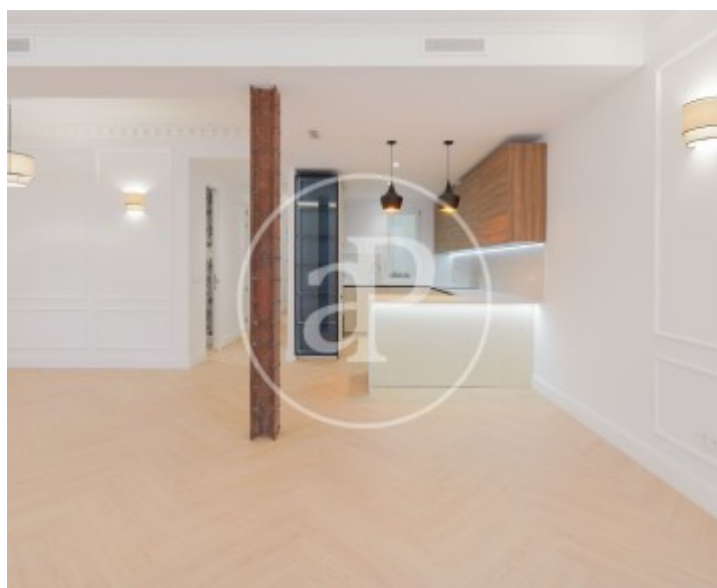
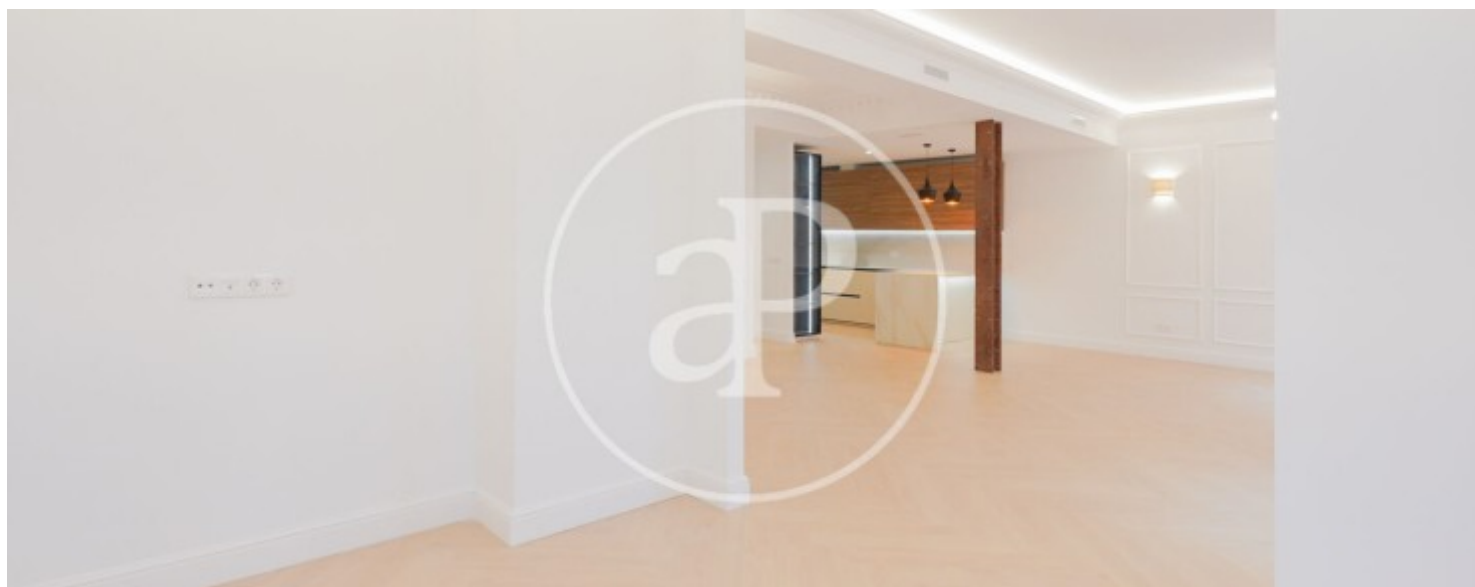
Nuevos Ministerios - Ríos Rosas, Madrid

REF. VM2412013



Nuevos Ministerios - Ríos Rosas, Madrid

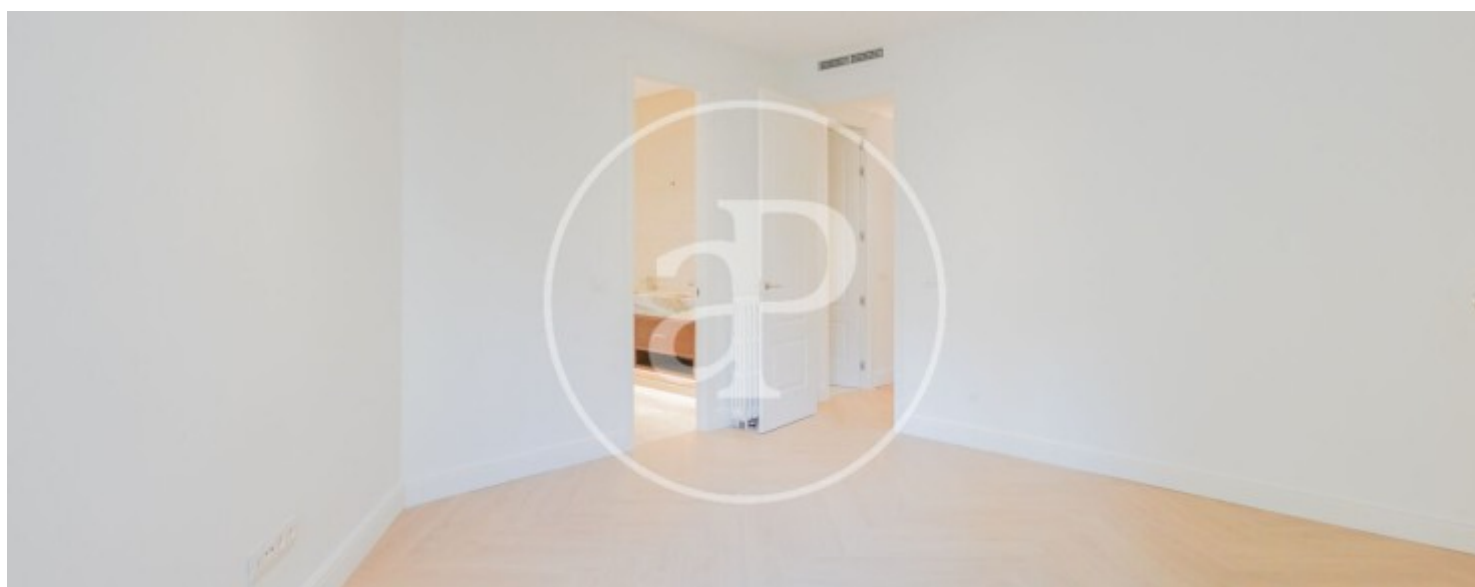
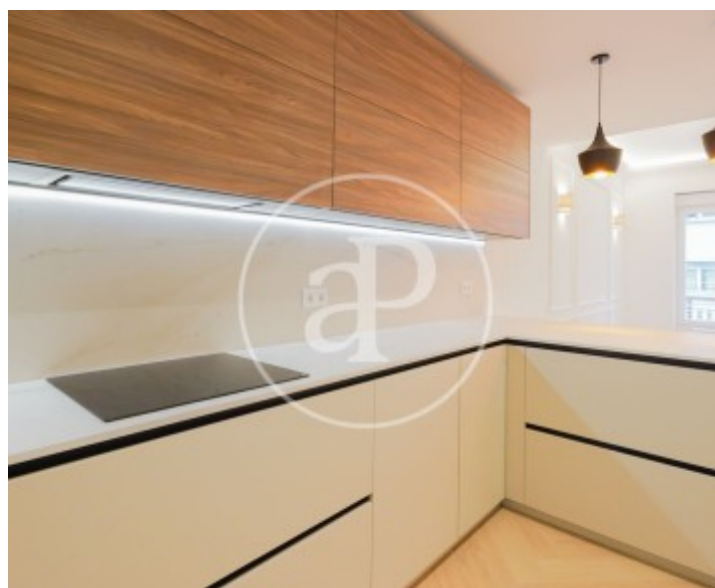
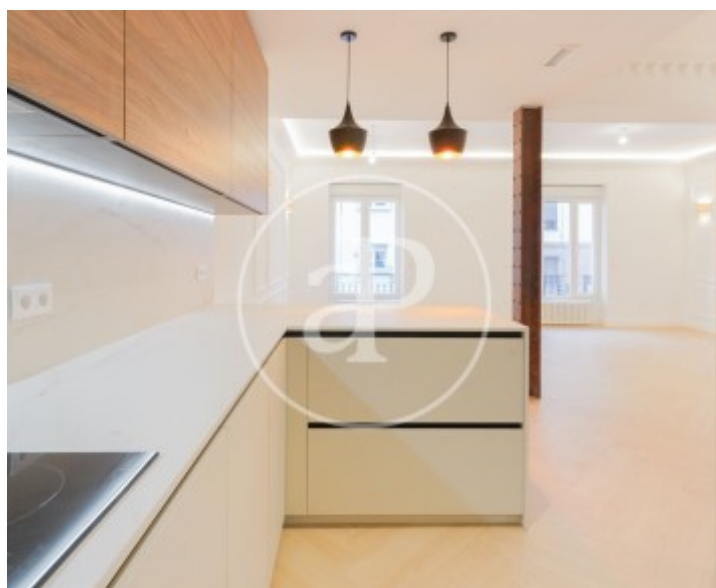
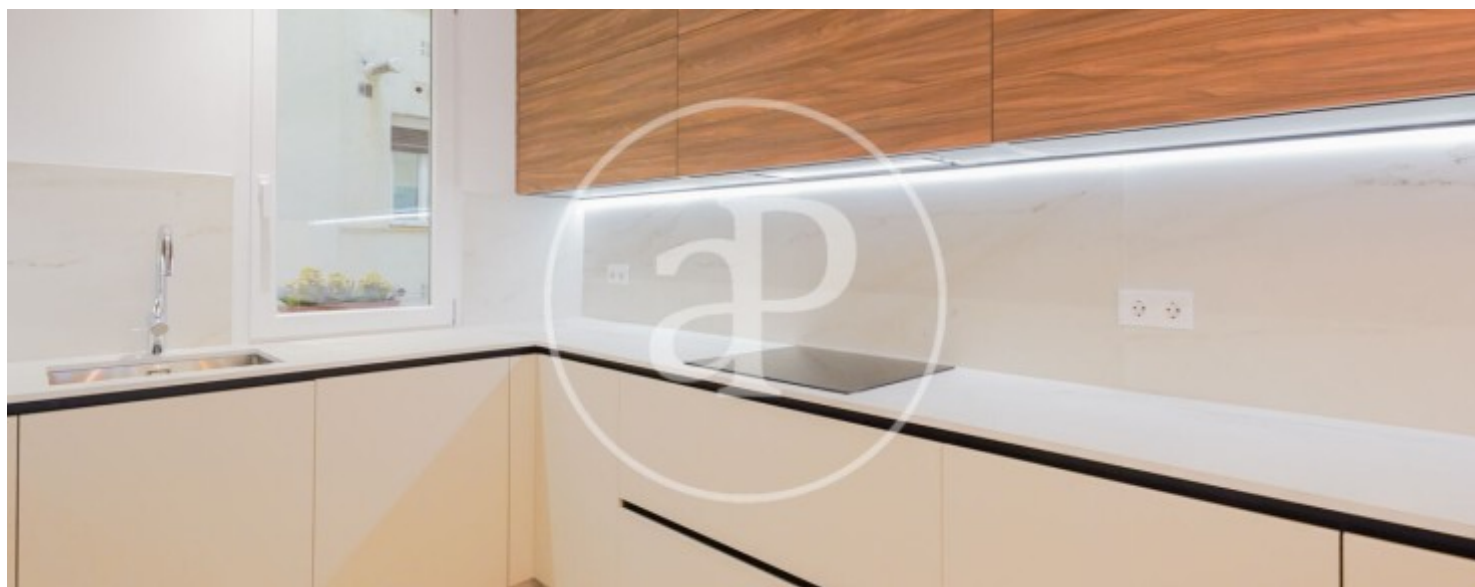
REF. VM2412013





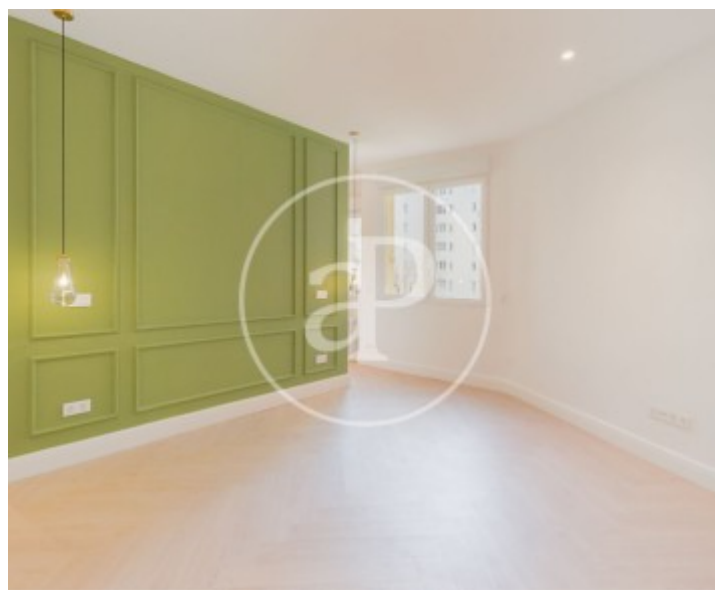
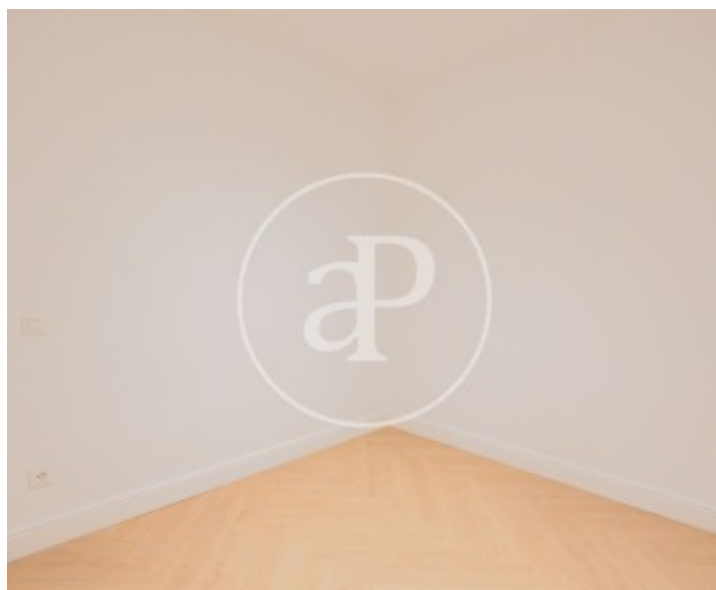
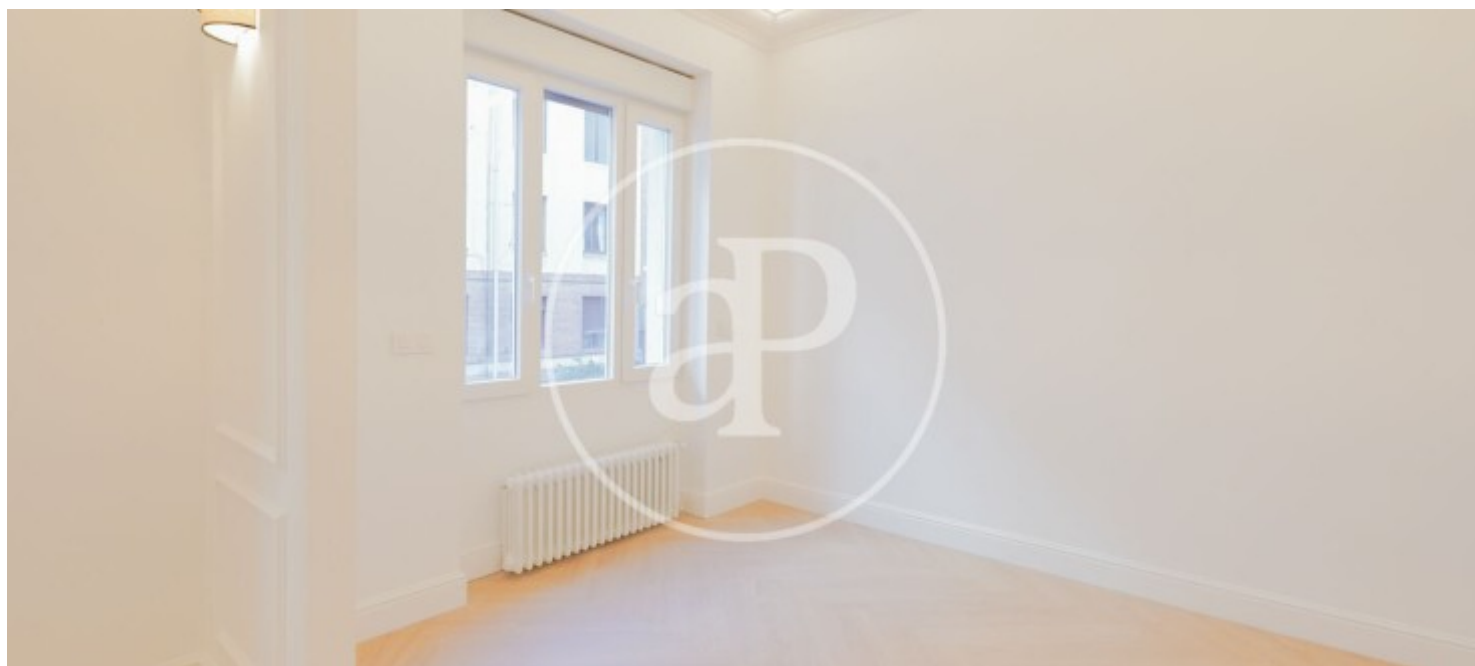
Nuevos Ministerios - Ríos Rosas, Madrid

REF. VM2412013



Nuevos Ministerios - Ríos Rosas, Madrid

REF. VM2412013



Los datos de cada inmueble no son parte de una oferta o contrato. No debe considerar exactos o factuales las declaraciones hechas por aProperties, verbalmente o por escrito, respecto del inmueble, el estado en que se encuentra o su valor. Las fotografías sólo muestran partes determinadas del inmueble tal y como eran en el momento que se tomaron. Las áreas, dimensiones y las distancias que se proporcionan sólo son aproximadas y deben ser comprobadas por el cliente. Las imágenes generadas por ordenador solo son una indicación de la posible apariencia del inmueble, y pueden cambiar en cualquier momento. La información respecto a un inmueble es susceptible de cambiar en cualquier momento.

Para **más información** o  
para concertar una cita

[apropertiesmadrid@aproperties.es](mailto:apropertiesmadrid@aproperties.es)  
Tel: 91 800 54 65  
[www.aproperties.es](http://www.aproperties.es)