

Nuevos Ministerios - Ríos Rosas, Madrid

REF. VM2511050

Piso exterior en venta en calle Alenza - Rios Rosas

Características

- ✓ Calefacción
- ✓ Amueblado
- ✓ AACC
- ✓ Ascensor
- ✓ Conserje

Superficie
167 m²

Dormitorios
3

Baños
3

Precio
1.550.000 €



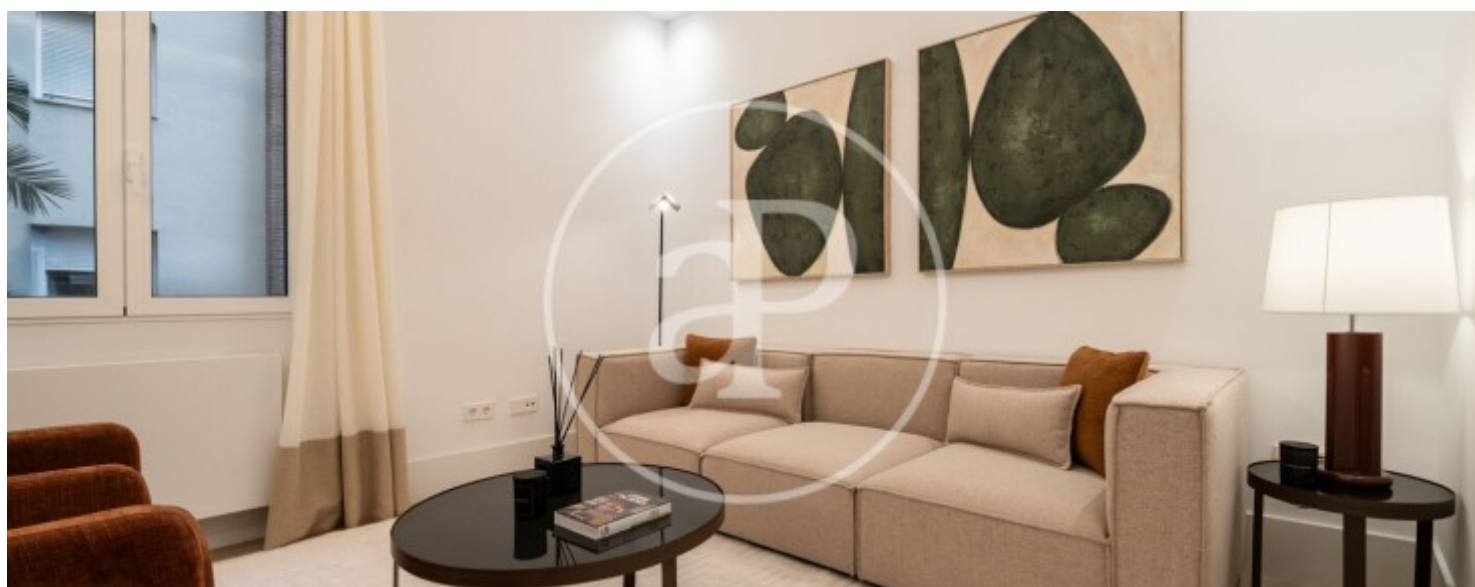
En la exclusiva calle Alenza, en pleno barrio de Ríos Rosas, Aproproperties presenta esta elegante vivienda en una 1ª Planta totalmente exterior, recientemente reformada con un diseño actual y materiales de primera calidad. Un hogar que combina el encanto de Chamberí con el confort de los acabados más modernos, pensado para quienes buscan entrar a vivir sin renunciar a la distinción. La propiedad destaca por su distribución funcional y luminosa, con estancias amplias que invitan al disfrute cotidiano. El suelo de alta gama aporta calidez y sofisticación, mientras que la carpintería exterior con aislamiento térmico y acústico garantiza el máximo confort. La cocina, de diseño contemporáneo, está equipada

con electrodomésticos de primeras marcas y concebida como un espacio práctico y elegante al mismo tiempo. Además dispone de lavandería independiente con ventana y salida a un patio compartido con el vecino. Los 3 dormitorios dobles ofrecen tranquilidad y privacidad, con armarios empotrados a medida y acabados cuidados al detalle. Los 3 baños, completamente renovados, destacan por su estilo moderno y refinado, con revestimientos de calidad y un diseño que combina estética y funcionalidad, siendo dos de ellos en suite y un tercer baño completo...

Contacta con nosotros,
estaremos encantados de atenderte,
para ofrecerte más detalles e información.

Nuevos Ministerios - Ríos Rosas, Madrid

REF. VM2511050



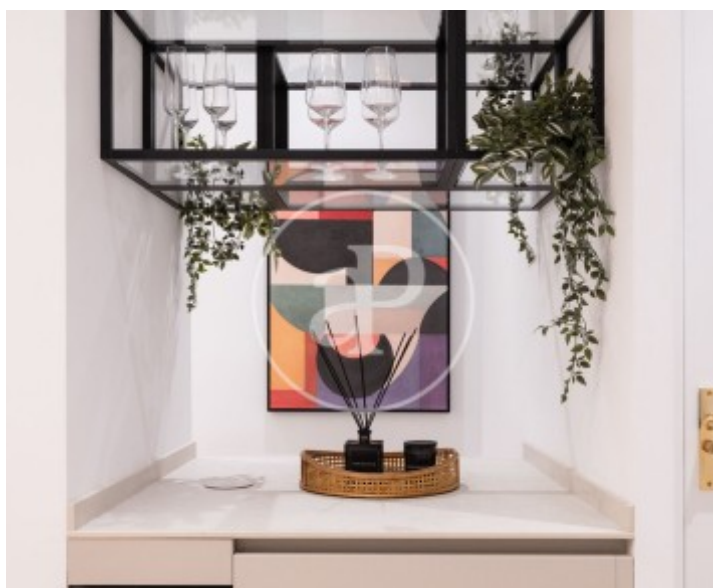
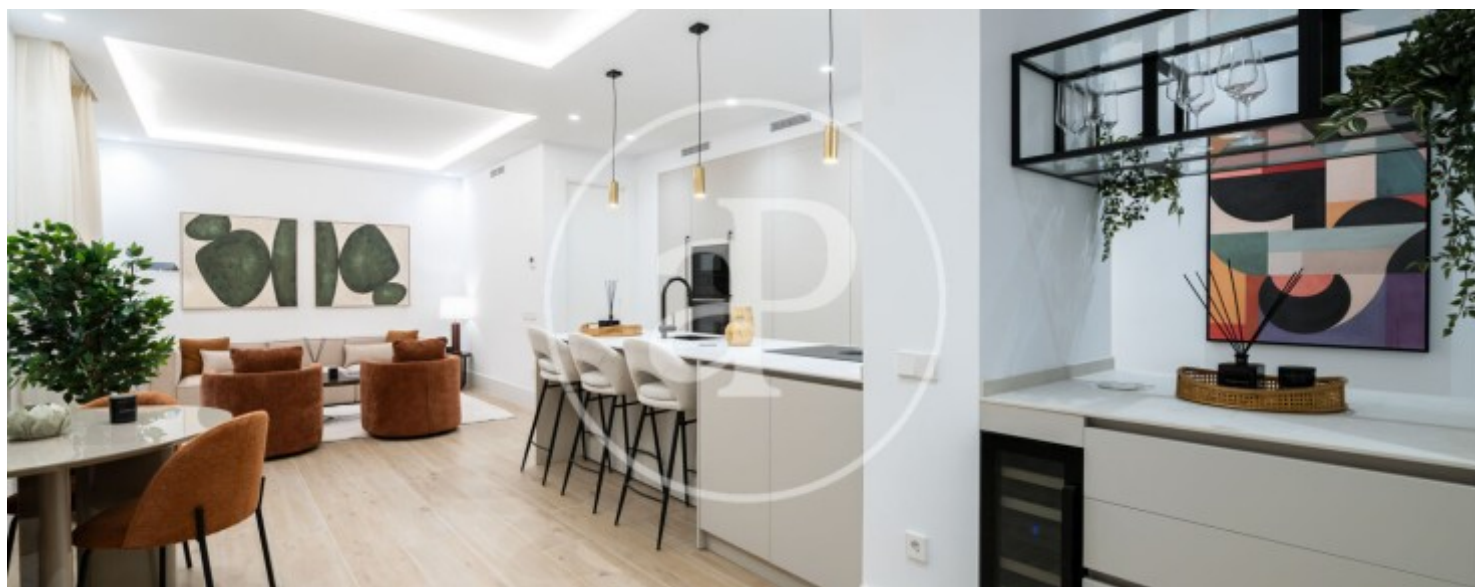
Nuevos Ministerios - Ríos Rosas, Madrid

REF. VM2511050



Nuevos Ministerios - Ríos Rosas, Madrid

REF. VM2511050



Nuevos Ministerios - Ríos Rosas, Madrid

REF. VM2511050



Los datos de cada inmueble no son parte de una oferta o contrato. No debe considerar exactos o factuales las declaraciones hechas por aProperties, verbalmente o por escrito, respecto del inmueble, el estado en que se encuentra o su valor. Las fotografías sólo muestran partes determinadas del inmueble tal y como eran en el momento que se tomaron. Las áreas, dimensiones y las distancias que se proporcionan sólo son aproximadas y deben ser comprobadas por el cliente. Las imágenes generadas por ordenador solo son una indicación de la posible apariencia del inmueble, y pueden cambiar en cualquier momento. La información respecto a un inmueble es susceptible de cambiar en cualquier momento.

Para **más información** o
para concertar una cita

apropertiesmadrid@aproperties.es
Tel: 91 800 54 65
www.aproperties.es