

Nuevos Ministerios - Ríos Rosas, Madrid

REF. VM2511005

# Atico dúplex en venta en calle Raimundo Fernández de Villaverde

## Características

- ✓ Vistas
- ✓ Terraza
- ✓ Ascensor
- ✓ Tiene parking
- ✓ Calefacción
- ✓ Patio
- ✓ Conserje

Superficie  
**150 m<sup>2</sup>**

Dormitorios  
**4**

Baños  
**4**

Precio

**2.060.000 €**



**Aproproperties presenta ático dúplex en una de las mejores ubicaciones de Raimundo Fernández de Villaverde.**

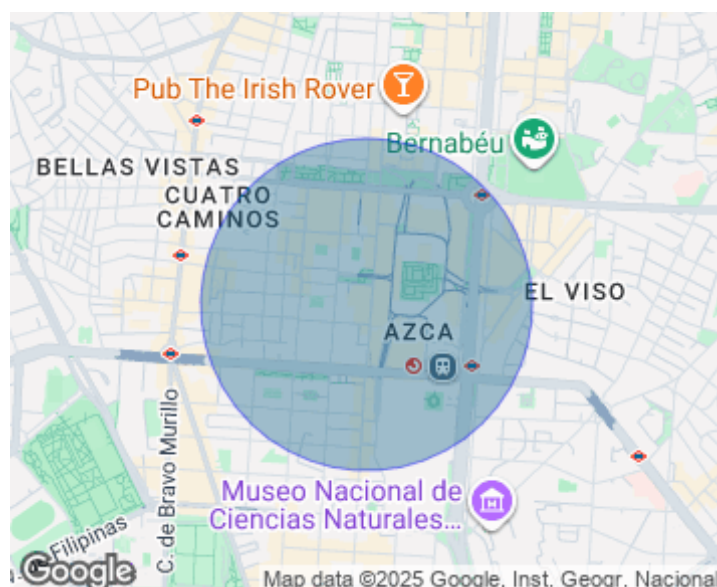
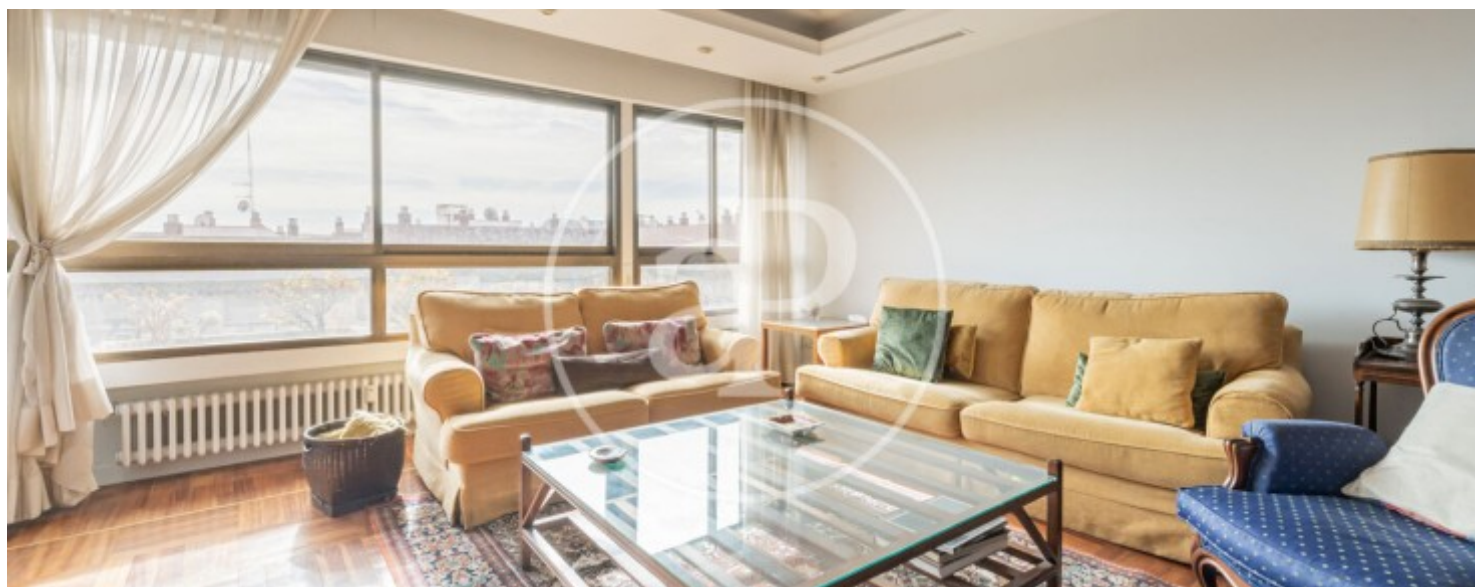
La vivienda se encuentra situada en una séptima planta, orientada a preciosos jardines y fuentes de la urbanización con bonitas vistas y mucha luz. Su superficie aproximada es de 195 m<sup>2</sup> construidos, distribuidos en dos plantas. La planta de abajo tiene 128 m<sup>2</sup> construidos según catastro, desde la cual a través de unas escaleras se accede a la planta alta que tiene 25 m<sup>2</sup> cubiertos completamente y 45 m<sup>2</sup> de terraza. La terraza es de uso exclusivo de la vivienda. La zona de día cuenta con un amplio y

luminoso salón comedor, cocina con office independiente y dos dormitorios y tres baños completos, dos de ellos en suite. La habitación principal es exterior, amplia y luminosa. Todos los armarios son empotrados. En la segunda planta, encontramos dos dormitorios adicionales, uno de ellos con baño en suite, y una gran terraza de uso exclusivo de la vivienda, de aproximadamente 45m<sup>2</sup>. En la terraza se encuentra también un trastero de 4 m<sup>2</sup>. La vivienda tiene amplias posibilidades y su estado es a reformar o actualizar. Su superficie...

**Contacta con nosotros,**  
estaremos encantados de atenderte,  
para ofrecerte más detalles e información.

Nuevos Ministerios - Ríos Rosas, Madrid

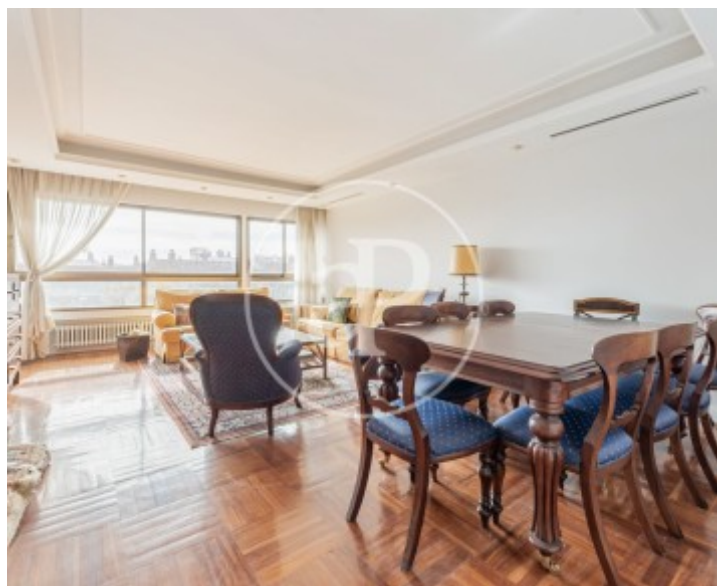
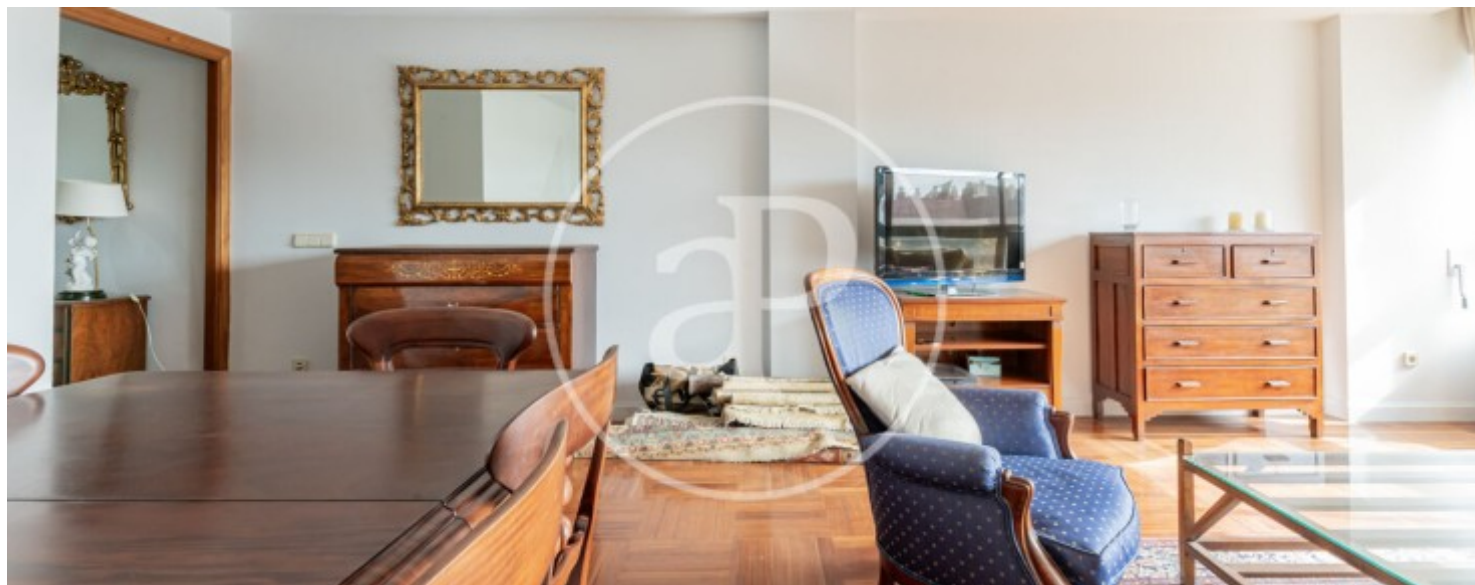
REF. VM2511005





Nuevos Ministerios - Ríos Rosas, Madrid

REF. VM2511005





Nuevos Ministerios - Ríos Rosas, Madrid

REF. VM2511005





Nuevos Ministerios - Ríos Rosas, Madrid

REF. VM2511005



Los datos de cada inmueble no son parte de una oferta o contrato. No debe considerar exactos o factuales las declaraciones hechas por aProperties, verbalmente o por escrito, respecto del inmueble, el estado en que se encuentra o su valor. Las fotografías sólo muestran partes determinadas del inmueble tal y como eran en el momento que se tomaron. Las áreas, dimensiones y las distancias que se proporcionan sólo son aproximadas y deben ser comprobadas por el cliente. Las imágenes generadas por ordenador solo son una indicación de la posible apariencia del inmueble, y pueden cambiar en cualquier momento. La información respecto a un inmueble es susceptible de cambiar en cualquier momento.

Para **más información** o  
para concertar una cita

[apropertiesmadrid@aproperties.es](mailto:apropertiesmadrid@aproperties.es)  
Tel: 91 800 54 65  
[www.aproperties.es](http://www.aproperties.es)