

Nuevos Ministerios - Ríos Rosas, Madrid

REF. VM2512077

Piso en venta en Nuevos Ministerios-Ríos Rosas

Características

- ✓ Calefacción
- ✓ AACC
- ✓ Ascensor
- ✓ Trastero
- ✓ Terraza
- ✓ Conserje

Superficie
145 m²

Dormitorios
4

Baños
3

Precio
1.685.000 €



Aproproperties presenta luminoso piso reformado a estrenar en calle Modesto Lafuente.

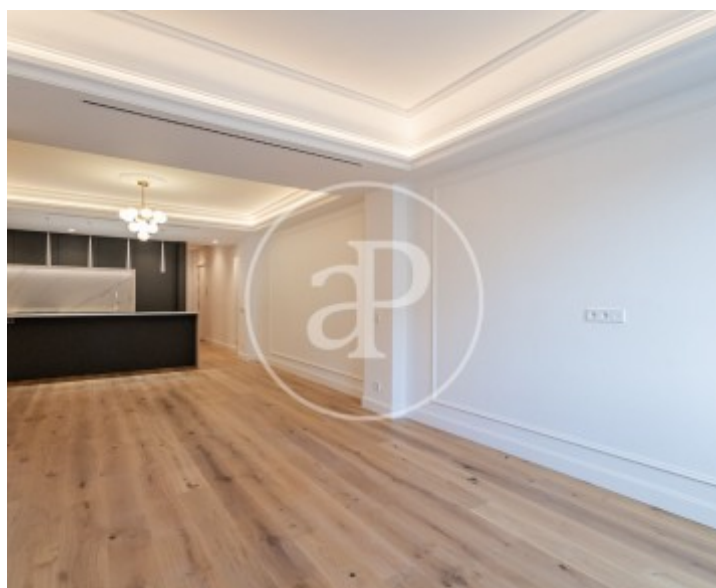
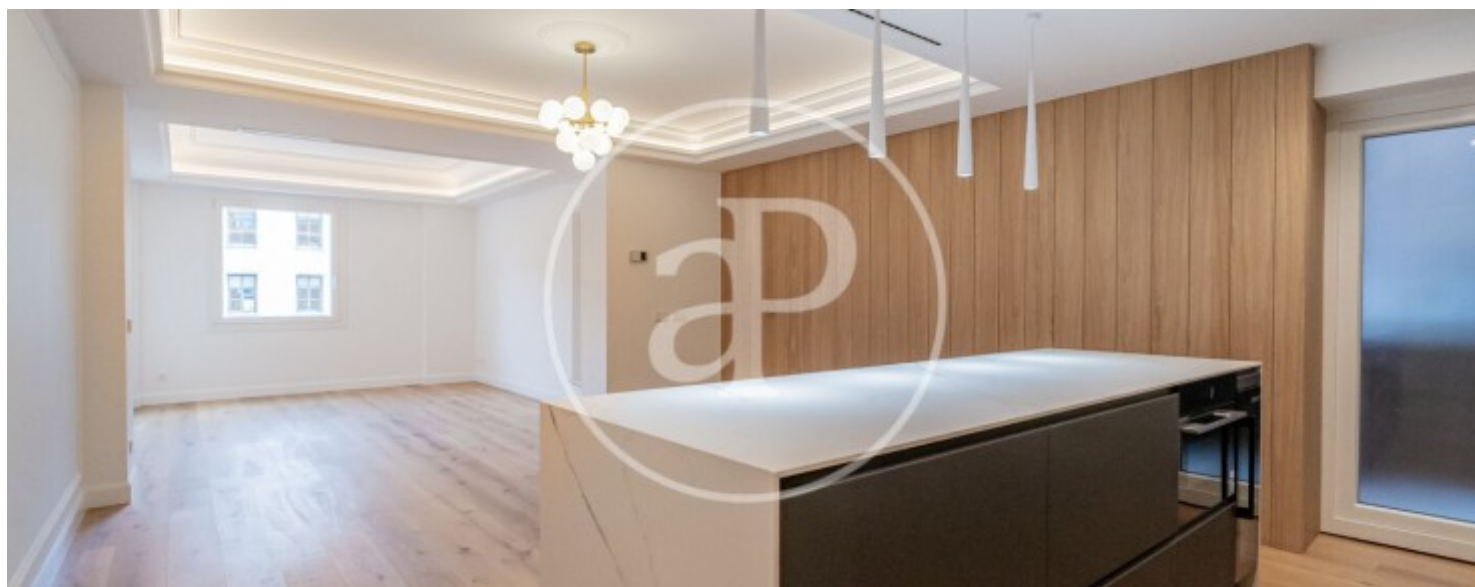
Se trata de una tercera planta, exterior, con altura de cuarta planta, con una superficie construida de 145 m2 según catastro. Con amplios ventanales y orientación a la calle Agustín de Bethancourt, se ha reformado de forma integral, con altísima calidad y buen gusto cuidando todos los detalles. Destacan los suelos en madera maciza multicapa en roble natural, acogedores panelados de madera de roble artesanal en la zona de salón comedor y en el acceso a la vivienda. Grandes ventanales con sistema Kommerling, puertas de suelo a techo, y

preciosas molduras en el salón comedor con agradable luz de ambiente led perimetral. Al entrar en la vivienda nos encontramos un panel de madera de roble desde el cual se accede, de forma discreta, a un cuarto dormitorio con un precioso baño completo en suite, ideal como cuarto de invitados. La zona de día cuenta con un amplio y luminoso salón comedor, cocina integrada, equipada con electrodomésticos Bosh, nevera XXL y vinoteca. El salón comedor es muy luminoso y espacioso. La cocina cuenta con gran isla porcelánica y gran capacidad de...

Contacta con nosotros,
estaremos encantados de atenderte,
para ofrecerte más detalles e información.

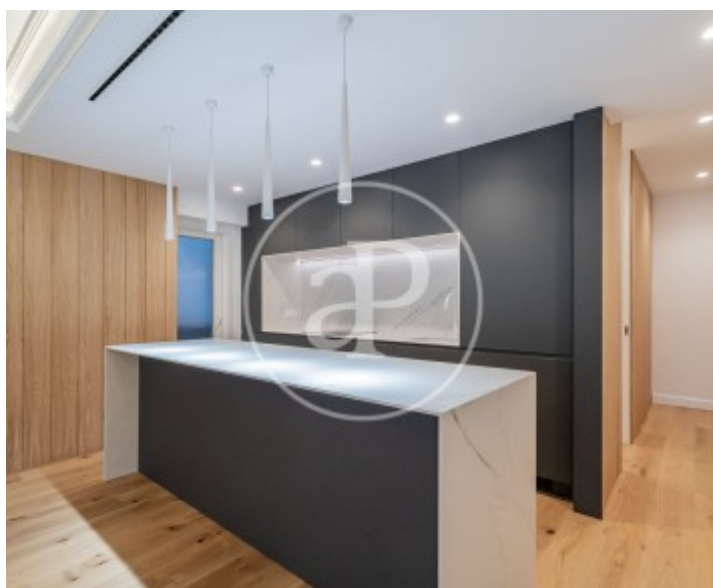
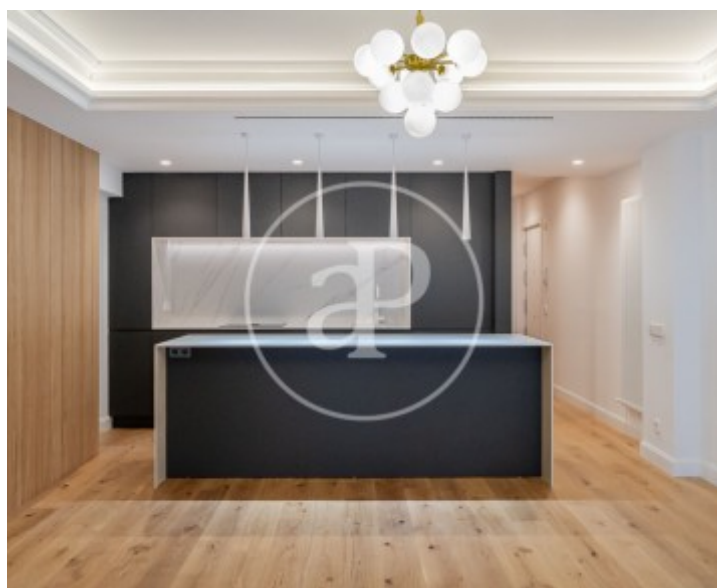
Nuevos Ministerios - Ríos Rosas, Madrid

REF. VM2512077



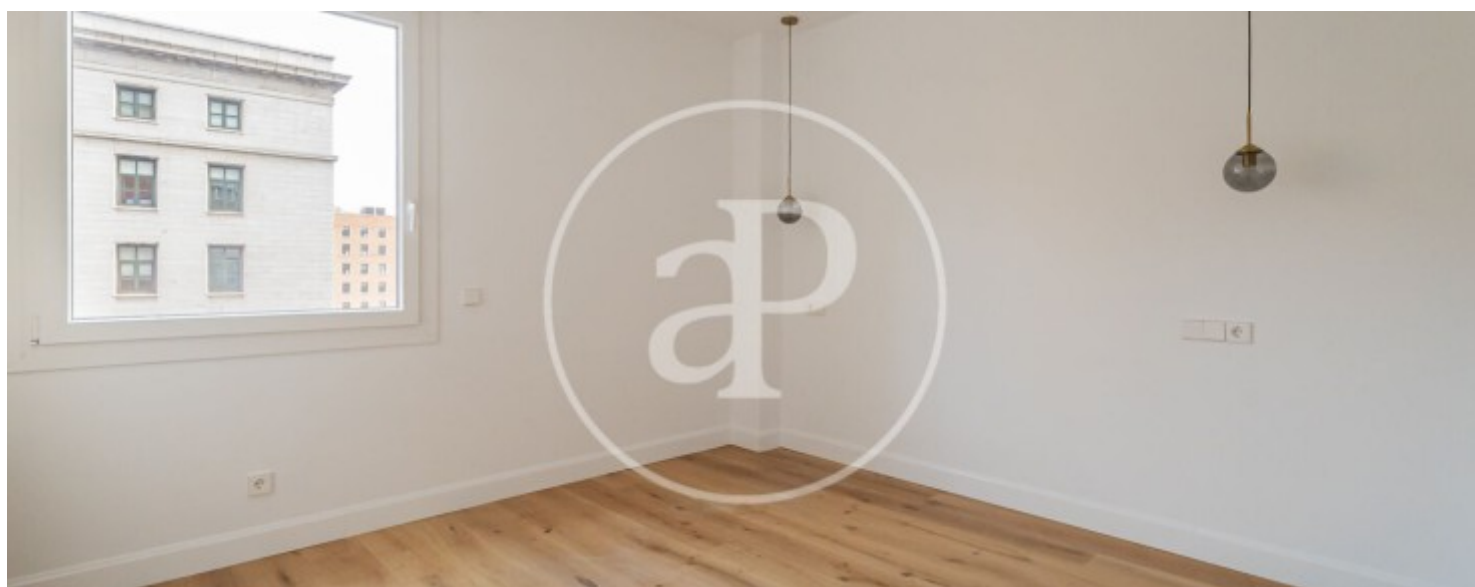
Nuevos Ministerios - Ríos Rosas, Madrid

REF. VM2512077



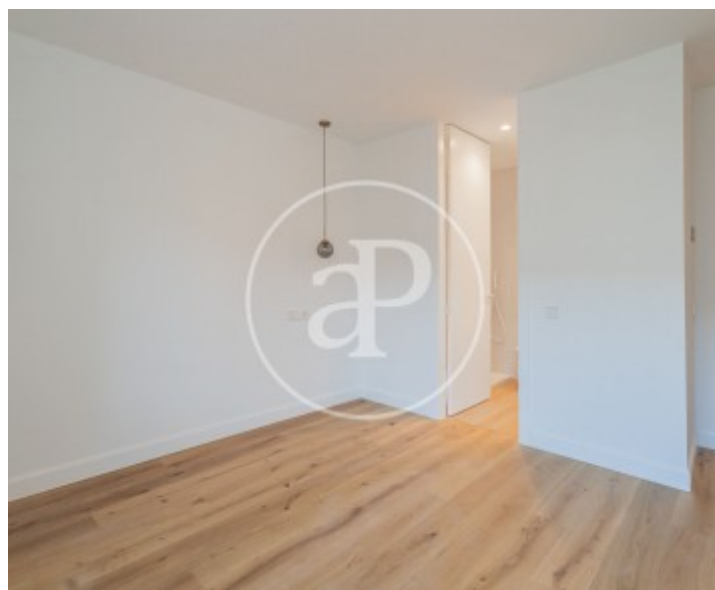
Nuevos Ministerios - Ríos Rosas, Madrid

REF. VM2512077



Nuevos Ministerios - Ríos Rosas, Madrid

REF. VM2512077



Los datos de cada inmueble no son parte de una oferta o contrato. No debe considerar exactos o factuales las declaraciones hechas por aProperties, verbalmente o por escrito, respecto del inmueble, el estado en que se encuentra o su valor. Las fotografías sólo muestran partes determinadas del inmueble tal y como eran en el momento que se tomaron. Las áreas, dimensiones y las distancias que se proporcionan sólo son aproximadas y deben ser comprobadas por el cliente. Las imágenes generadas por ordenador solo son una indicación de la posible apariencia del inmueble, y pueden cambiar en cualquier momento. La información respecto a un inmueble es susceptible de cambiar en cualquier momento.

Para **más información** o
para concertar una cita

apropertiesmadrid@aproperties.es
Tel: 91 800 54 65
www.aproperties.es