

(Nuevos Ministerios - Ríos Rosas)

Ref: ONM2604004



Espectacular Ático en el corazón de Chamberí

Ático exclusivo con gran terraza y las mejores vistas de Chamberí. Presentamos este ático único de gran formato resultado de la unificación de las dos últimas viviendas del edificio, concebido para quienes buscan amplitud, privacidad y una experiencia residencial diferencial en ubicación prime. Ubicado en un edificio clásico completamente rehabilitado, combina el valor arquitectónico de su fachada protegida con interiores contemporáneos de alto nivel. Un producto único en el mercado, con posibilidad de adaptación a medida según las necesidades del comprador. La vivienda se articula en torno a un espacio principal abierto donde la cocina se integra con el salón-comedor, generando un ambiente continuo, elegante y funcional. Grandes ventanales conectan con la terraza, convirtiéndola en una extensión natural del interior y ofreciendo vistas abiertas sobre la ciudad. La distribución plantea 3 dormitorios con baño en suite y zonas de vestidor, diseñados para maximizar confort, orden y calidad de vida en el día a día. Interiores con [...]

Madrid / Nuevos Ministerios - Ríos Rosas
Unidad 6 A
Finalización Q3 2026

CARACTERÍSTICAS

Superficie 238 m² / 28 m² terraza
3 Dormitorios
3 Baños 1 Aseos

- ✓ Vistas
- ✓ Calefacción
- ✓ Trastero
- ✓ AACC
- ✓ Terraza
- ✓ Patio
- ✓ Piscina
- ✓ Gimnasio
- ✓ Ascensor
- ✓ Vigilancia
- ✓ Conserje
- ✓ Tiene parking

Precio 3,950,000 €

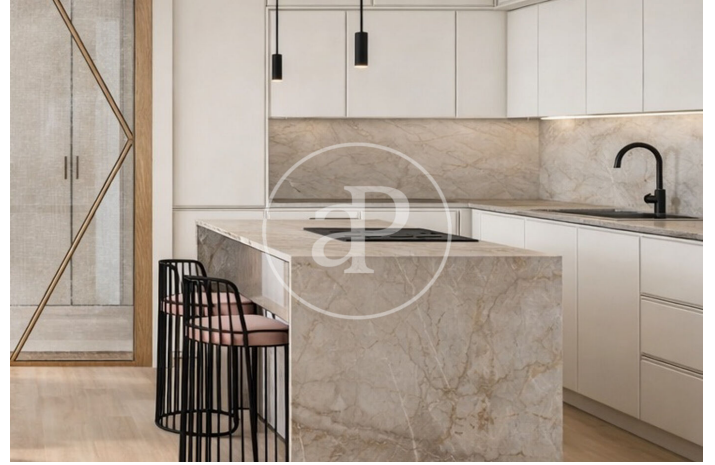
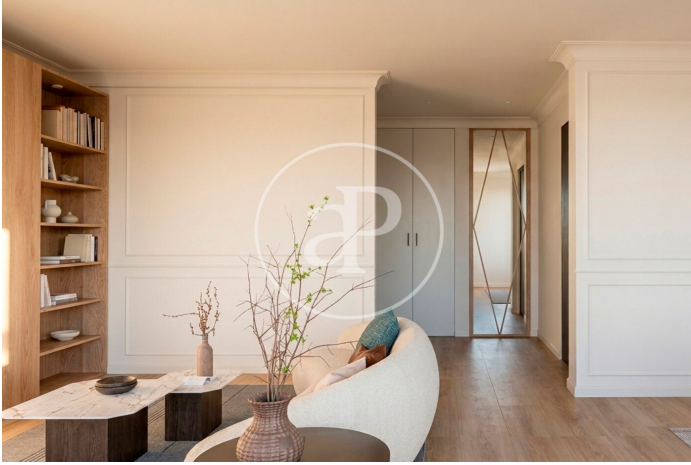
(Nuevos Ministerios - Ríos Rosas)

Ref: ONM2604004



(Nuevos Ministerios - Ríos Rosas)

Ref: ONM2604004



(Nuevos Ministerios - Ríos Rosas)

Ref: ONM2604004



Los datos de cada inmueble no son parte de una oferta o contrato. No debe considerar exactos o factuales las declaraciones hechas por aProperties, verbalmente o por escrito, respecto del inmueble, el estado en que se encuentra o su valor. Las fotografías sólo muestran partes determinadas del inmueble tal y como eran en el momento que se tomaron. Las áreas, dimensiones y las distancias que se proporcionan sólo son aproximadas y deben ser comprobadas por el cliente. Las imágenes generadas por ordenador solo son una indicación de la posible apariencia del inmueble, y pueden cambiar en cualquier momento. La información respecto a un inmueble es susceptible de cambiar en cualquier momento.

Para más información o para concertar una cita

Tel: 91 800 54 65 apropertiesmadrid@aproperties.es <https://www.aproperties.es>