

Nueva España, Madrid

REF. AM2606048

Piso en alquiler en Nueva España

Características

- ✓ Vistas
- ✓ AACC
- ✓ Patio
- ✓ Ascensor
- ✓ Conserje
- ✓ Calefacción
- ✓ Terraza
- ✓ Piscina
- ✓ Vigilancia
- ✓ Tiene parking

Precio

6.000 €

Superficie
345 m²

Dormitorios
4

Baños
4



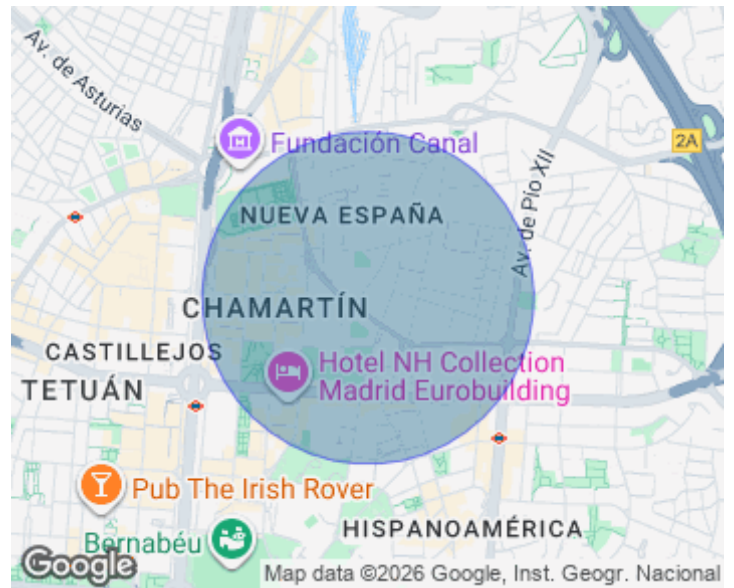
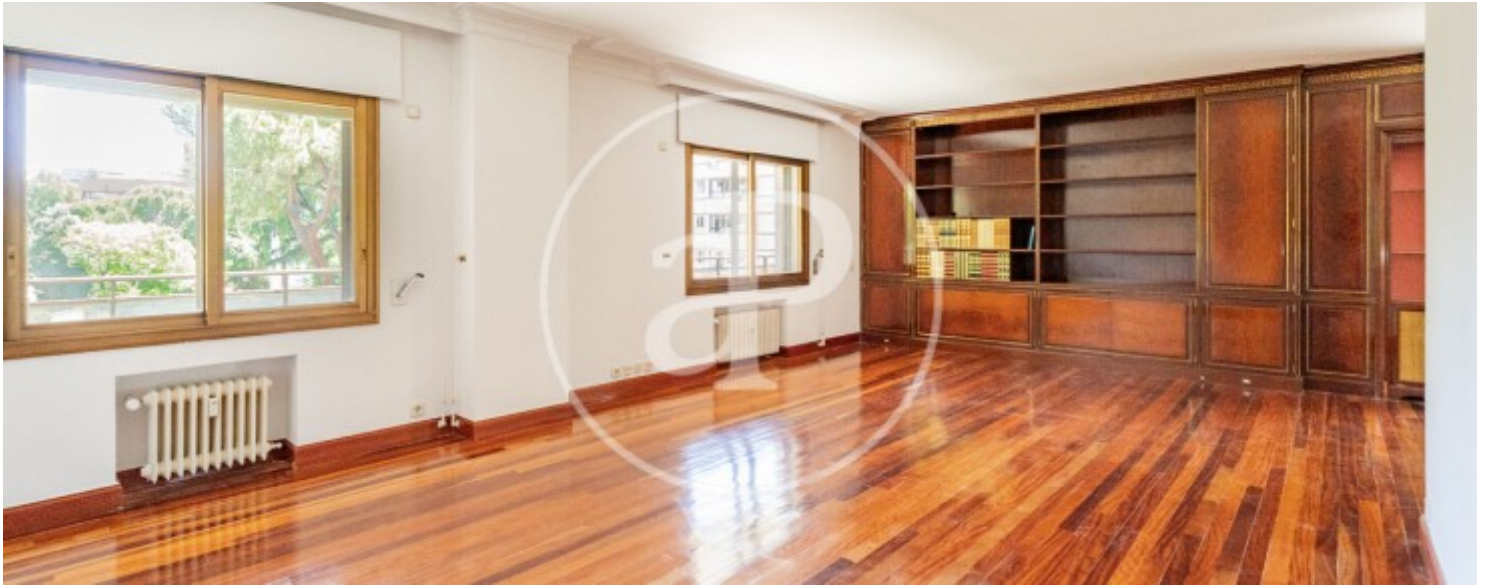
ESPECTACULAR VIVIENDA CON TERRAZA, 2 PLAZAS DE GARAJE, PISCINA Y PORTERÍA 24 HORAS EN NUEVA ESPAÑA Presentamos esta exclusiva vivienda situada en una de las mejores zonas residenciales de Nueva España, en pleno distrito de Chamartín. Una propiedad única por sus amplias dimensiones, su extraordinaria luminosidad y una espectacular terraza perimetral que rodea gran parte de la vivienda y permite disfrutar del exterior durante todo el año. Gracias a sus orientaciones este, sur y oeste, todas las estancias reciben abundante luz natural a lo largo del día, creando espacios cálidos, luminosos y especialmente agradables. La vivienda cuenta con un elegante hall de entrada que da paso a una cómoda distribución. El amplio

salón-comedor, con diferentes ambientes y acceso directo a la terraza, se complementa con una zona independiente ideal como despacho, sala de lectura o espacio de trabajo. Los grandes ventanales y su orientación sur potencian la sensación de amplitud y bienestar. La cocina es independiente, de gran tamaño y completamente equipada con electrodomésticos de alta gama. Dispone además de acceso directo a la terraza, dormitorio de servicio y baño completo. La zona de descanso ofrece tres amplios dormitorios con armarios empotrados. El dormitorio...

Contacta con nosotros,
estaremos encantados de atenderte,
para ofrecerte más detalles e información.

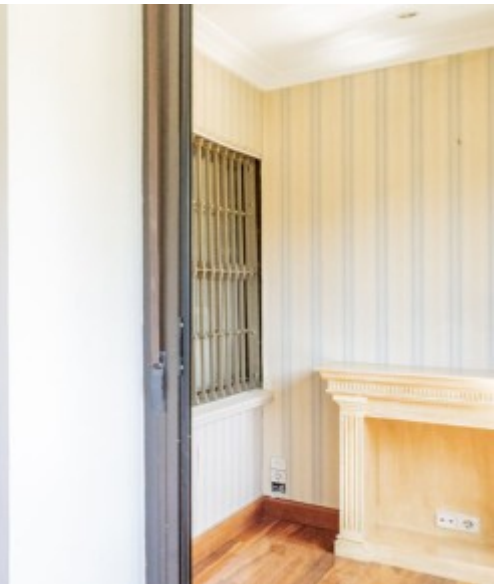
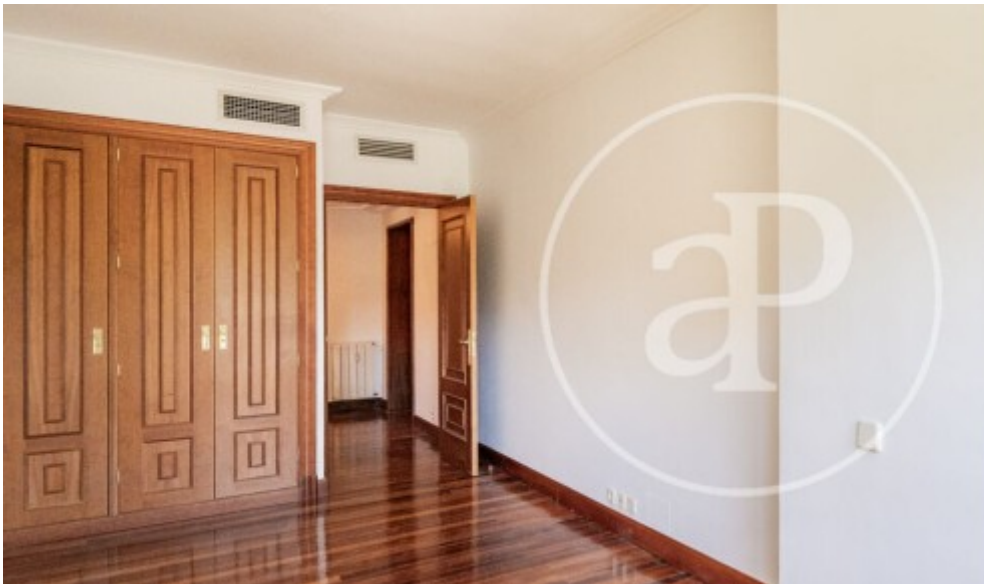
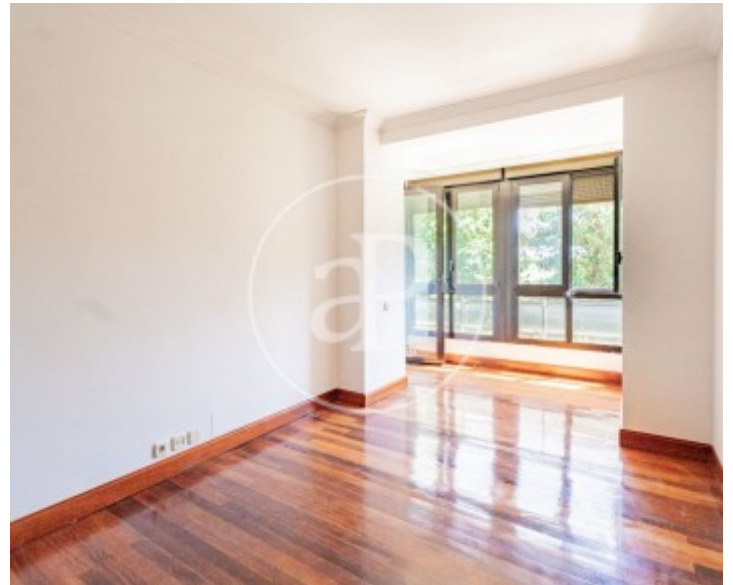
Nueva España, Madrid

REF. AM2606048



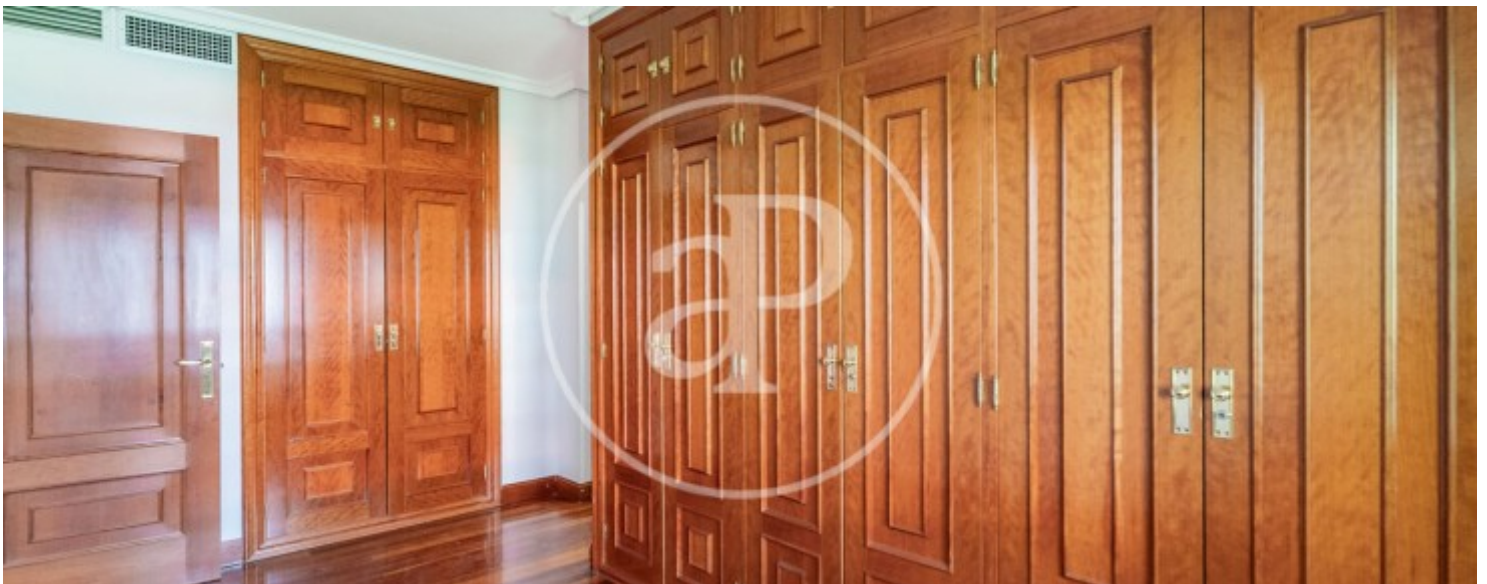
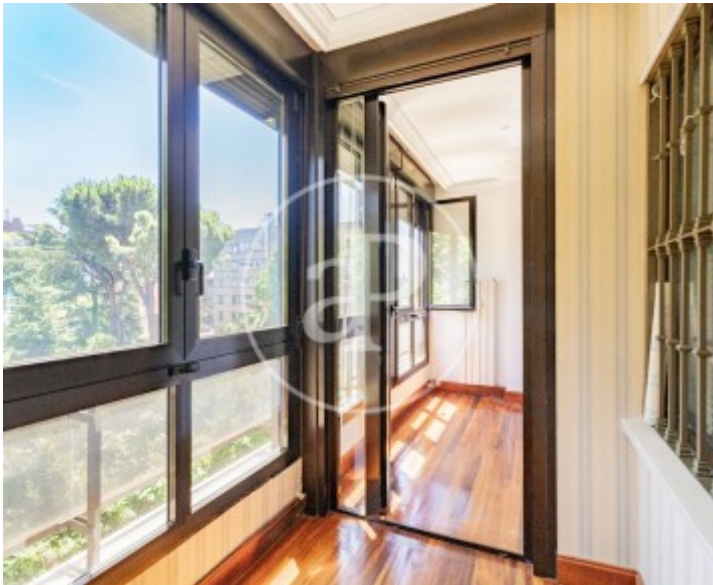
Nueva España, Madrid

REF. AM2606048



Nueva España, Madrid

REF. AM2606048



Nueva España, Madrid

REF. AM2606048



Los datos de cada inmueble no son parte de una oferta o contrato. No debe considerar exactos o factuales las declaraciones hechas por aProperties, verbalmente o por escrito, respecto del inmueble, el estado en que se encuentra o su valor. Las fotografías sólo muestran partes determinadas del inmueble tal y como eran en el momento que se tomaron. Las áreas, dimensiones y las distancias que se proporcionan sólo son aproximadas y deben ser comprobadas por el cliente. Las imágenes generadas por ordenador solo son una indicación de la posible apariencia del inmueble, y pueden cambiar en cualquier momento. La información respecto a un inmueble es susceptible de cambiar en cualquier momento.

Para **más información** o
para concertar una cita

apropertiesmadrid@aproperties.es
Tel: 91 800 54 65
www.aproperties.es