

Nueva España, Madrid

REF. VM2606092

# Casa en venta en Nueva España

## Características

- ✓ Calefacción
- ✓ Trastero
- ✓ AACC
- ✓ Patio
- ✓ Ascensor
- ✓ Tiene parking

Precio

**3.500.000 €**

Superficie  
**321 m<sup>2</sup>**

Dormitorios  
**5**

Baños  
**6**



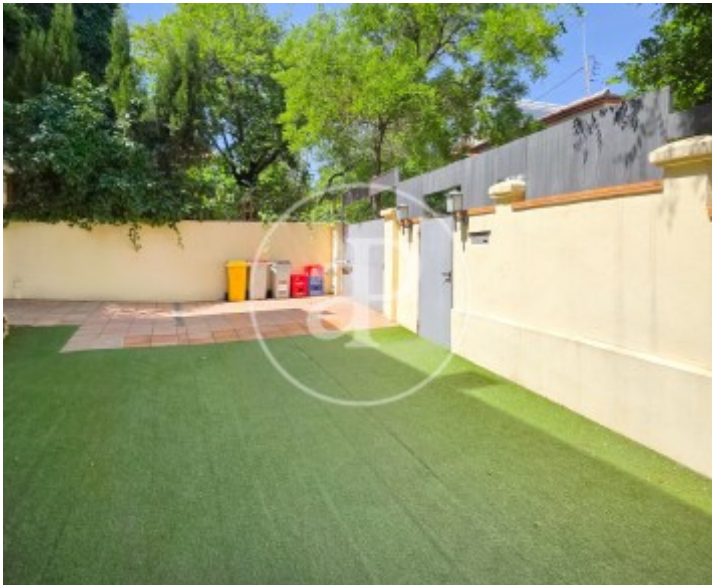
En una de las zonas residenciales más exclusivas de Chamartín, entre Pío XII y Nueva España, se encuentra este singular chalet independiente de 321 m<sup>2</sup> construidos, una propiedad difícil de encontrar en Madrid por su combinación de privacidad, amplitud y una parcela con auténticas posibilidades de disfrute al aire libre. Su excelente orientación a los cuatro puntos cardinales garantiza una magnífica entrada de luz natural durante todo el día, mientras que la terraza y el balcón amplían la conexión con el exterior. La vivienda se distribuye en varias plantas y dispone de cinco amplios dormitorios y seis baños completos, ofreciendo un equilibrio perfecto entre vida familiar y espacios de

representación. Las generosas zonas de estar y la cocina independiente aportan funcionalidad y comodidad, mientras que la planta bajo cubierta permite imaginar una espectacular suite principal, un despacho privado, un gimnasio o una zona de ocio, según las necesidades de sus futuros propietarios. Su parcela privada, un verdadero privilegio en Chamartín, permite crear diferentes ambientes exteriores: un jardín, una zona chill out, un comedor al aire libre o incluso una piscina privada. Además, la propiedad cuenta con garaje y espacio de aparcamiento dentro de...

**Contacta con nosotros,**  
estaremos encantados de atenderte,  
para ofrecerte más detalles e información.

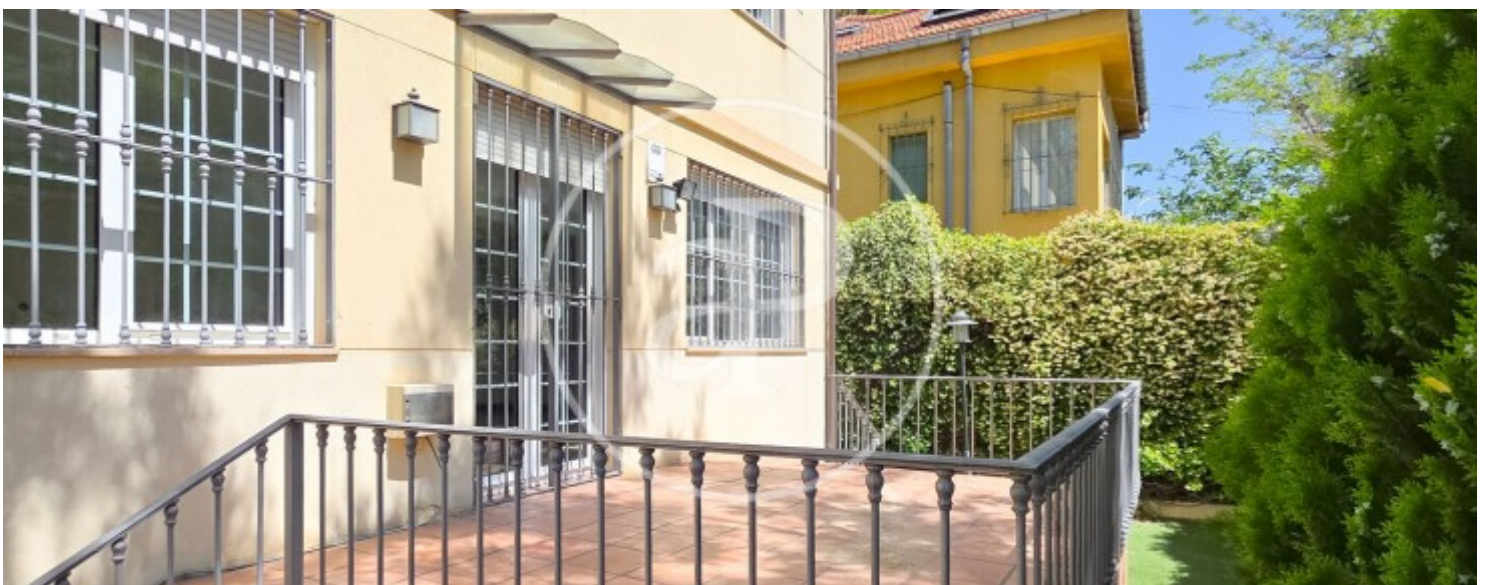
Nueva España, Madrid

REF. VM2606092



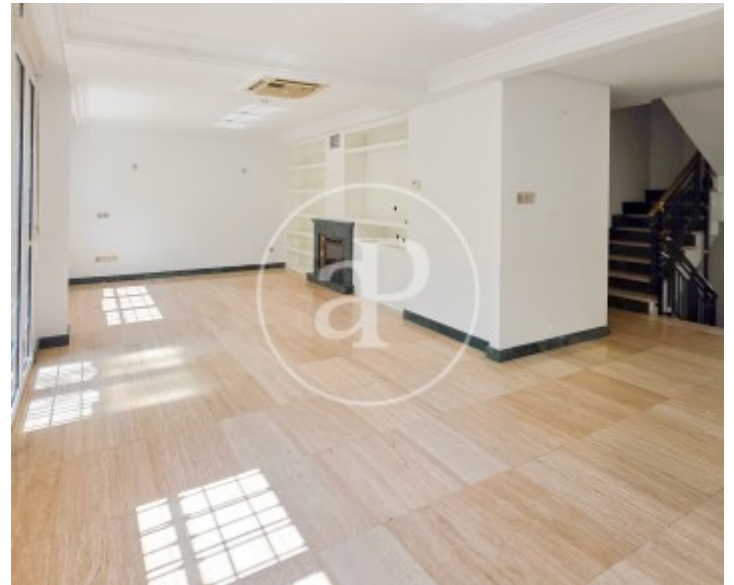
Nueva España, Madrid

REF. VM2606092



Nueva España, Madrid

REF. VM2606092



Nueva España, Madrid

REF. VM2606092



Los datos de cada inmueble no son parte de una oferta o contrato. No debe considerar exactos o factuales las declaraciones hechas por aProperties, verbalmente o por escrito, respecto del inmueble, el estado en que se encuentra o su valor. Las fotografías sólo muestran partes determinadas del inmueble tal y como eran en el momento que se tomaron. Las áreas, dimensiones y las distancias que se proporcionan sólo son aproximadas y deben ser comprobadas por el cliente. Las imágenes generadas por ordenador solo son una indicación de la posible apariencia del inmueble, y pueden cambiar en cualquier momento. La información respecto a un inmueble es susceptible de cambiar en cualquier momento.

Para **más información** o  
para concertar una cita

[apropertiesmadrid@aproperties.es](mailto:apropertiesmadrid@aproperties.es)  
Tel: 91 800 54 65  
[www.aproperties.es](http://www.aproperties.es)