

Nueva España, Madrid

REF. VM2605031

# Piso en venta en Nueva España

## Características

- ✓ Calefacción
- ✓ Terraza
- ✓ Ascensor
- ✓ Tiene parking
- ✓ Trastero
- ✓ Patio
- ✓ Conserje

Precio

**2.700.000 €**

Superficie  
**287 m<sup>2</sup>**

Dormitorios  
**5**

Baños  
**3**



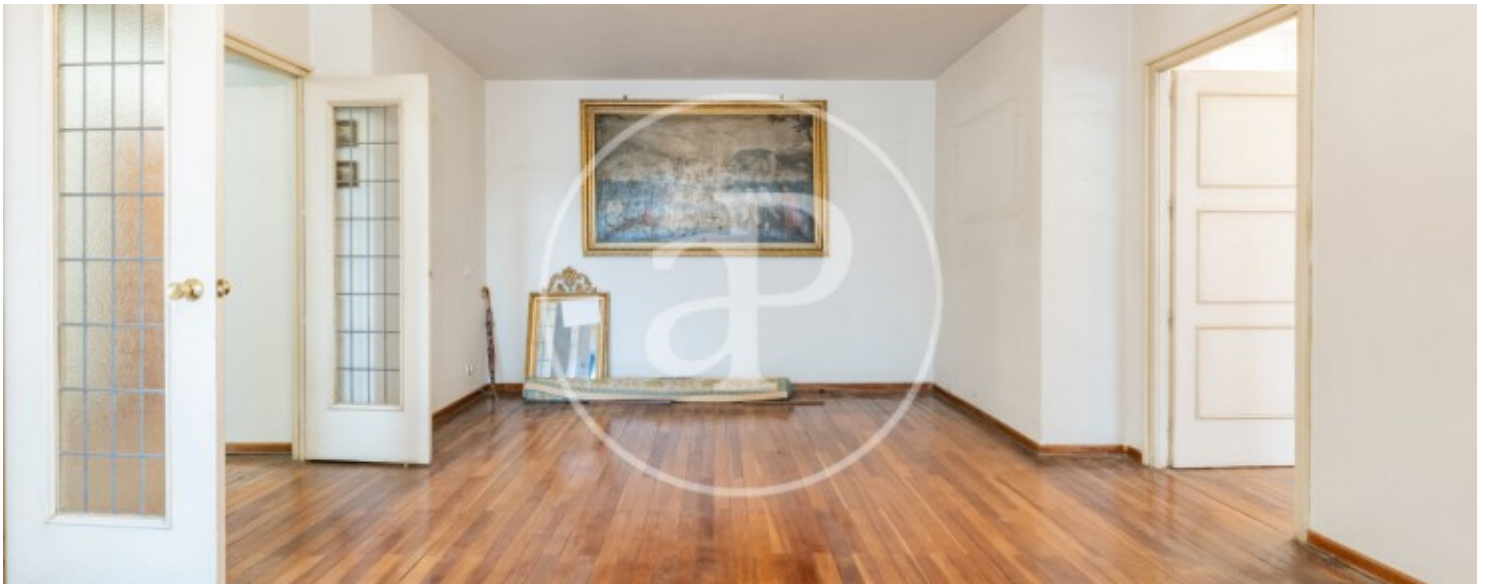
Exclusiva oportunidad en Nueva España  
Presentamos esta extraordinaria vivienda de 287 m<sup>2</sup> situada en una de las calles más cotizadas y residenciales de Nueva España, en un entorno tranquilo, familiar y perfectamente comunicado. Se trata de una propiedad completamente exterior, con una luminosidad excepcional y una magnífica distribución que ofrece infinitas posibilidades de reforma. Un auténtico lienzo en blanco para diseñar una vivienda única, totalmente personalizada y adaptada a los más altos estándares de confort y estilo. La vivienda destaca por sus amplios espacios y sus tres agradables terrazas, perfectas para crear diferentes ambientes exteriores y disfrutar de luz natural durante todo el día. La

orientación sur en las zonas de salón y dormitorio principal aporta una calidez y luminosidad extraordinarias, mientras que la orientación este llena de luz las habitaciones secundarias. La cocina y la zona de servicio, orientadas al norte, garantizan frescura y funcionalidad. Por dimensiones, distribución y características, esta propiedad ofrece el potencial de convertirse en una de las mejores viviendas de la zona, permitiendo desarrollar un espectacular proyecto de reforma con amplias zonas de recepción, grandes dormitorios en suite y espacios...

**Contacta con nosotros,**  
estaremos encantados de atenderte,  
para ofrecerte más detalles e información.

Nueva España, Madrid

REF. VM2605031



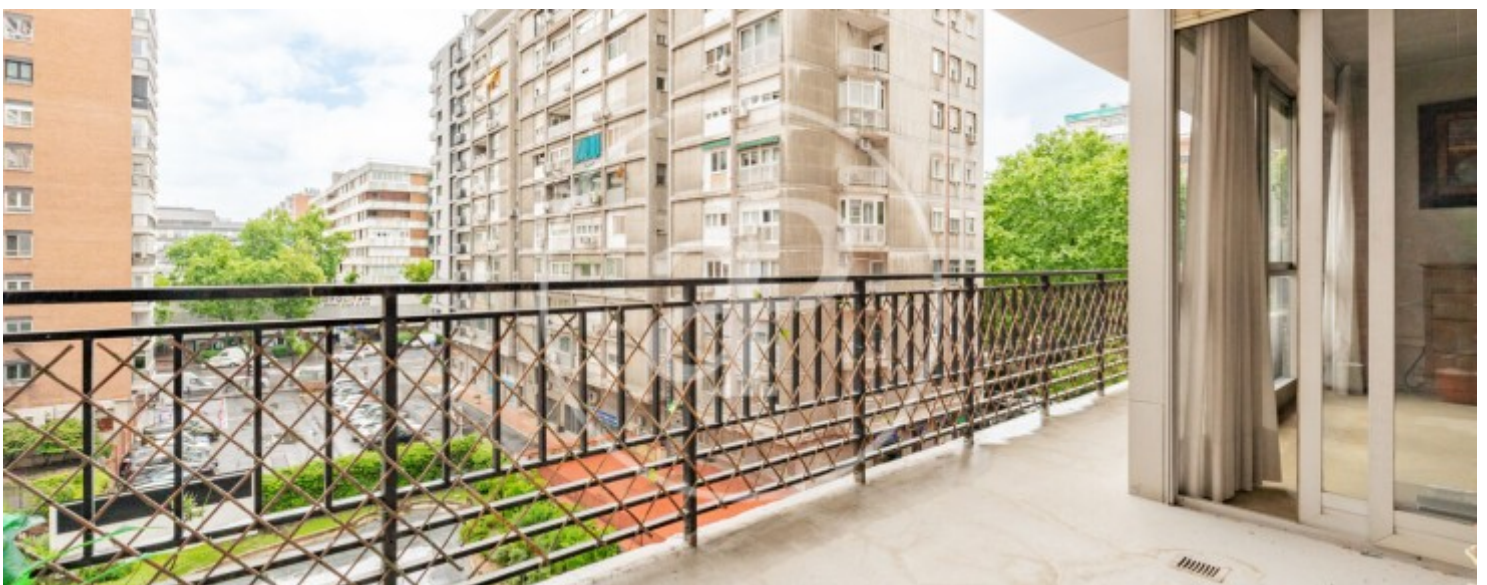
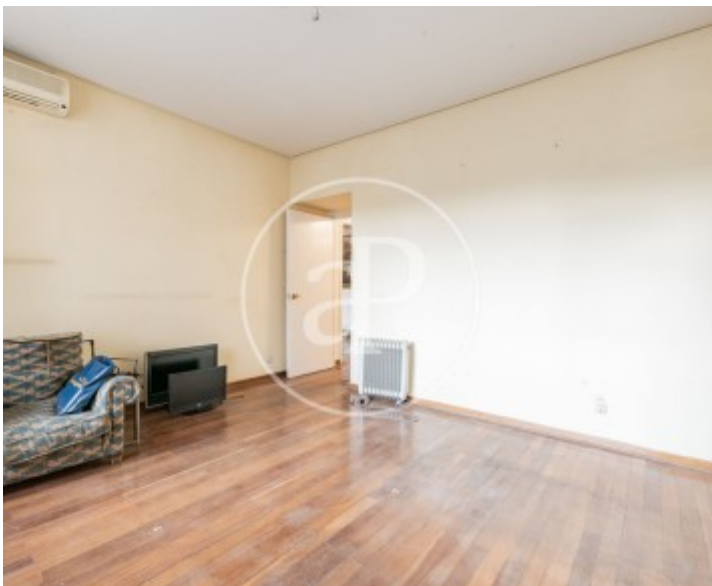
Nueva España, Madrid

REF. VM2605031



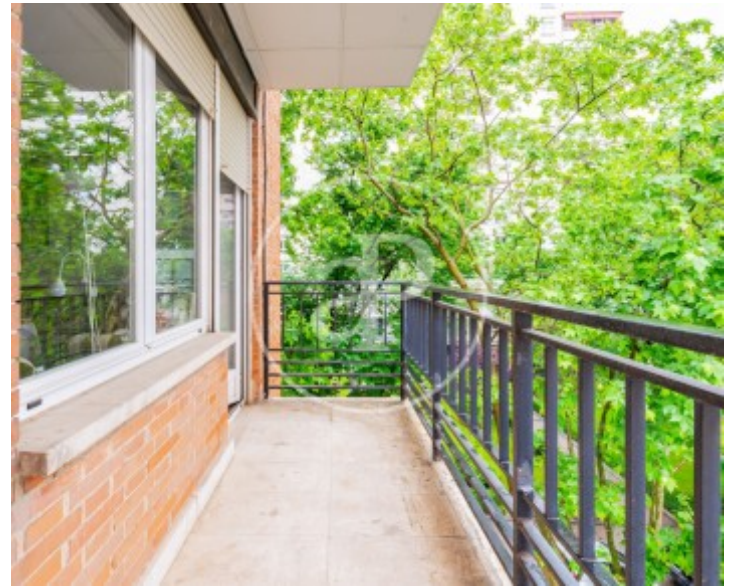
Nueva España, Madrid

REF. VM2605031



Nueva España, Madrid

REF. VM2605031



Los datos de cada inmueble no son parte de una oferta o contrato. No debe considerar exactos o factuales las declaraciones hechas por aProperties, verbalmente o por escrito, respecto del inmueble, el estado en que se encuentra o su valor. Las fotografías sólo muestran partes determinadas del inmueble tal y como eran en el momento que se tomaron. Las áreas, dimensiones y las distancias que se proporcionan sólo son aproximadas y deben ser comprobadas por el cliente. Las imágenes generadas por ordenador solo son una indicación de la posible apariencia del inmueble, y pueden cambiar en cualquier momento. La información respecto a un inmueble es susceptible de cambiar en cualquier momento.

Para **más información** o  
para concertar una cita

[apropertiesmadrid@aproperties.es](mailto:apropertiesmadrid@aproperties.es)  
Tel: 91 800 54 65  
[www.aproperties.es](http://www.aproperties.es)