

Nueva España, Madrid

REF. VM2604024

# Piso en Barrio Nueva España

## Características

- ✓ Calefacción
- ✓ AACC
- ✓ Patio
- ✓ Piscina
- ✓ Ascensor
- ✓ Conserje
- ✓ Tiene parking

Superficie

**131 m<sup>2</sup>**

Dormitorios

**3**

Baños

**2**



Precio

**1.250.000 €**

**Presentamos esta magnífica vivienda situada en una de las zonas más demandadas del barrio de Nueva España.**

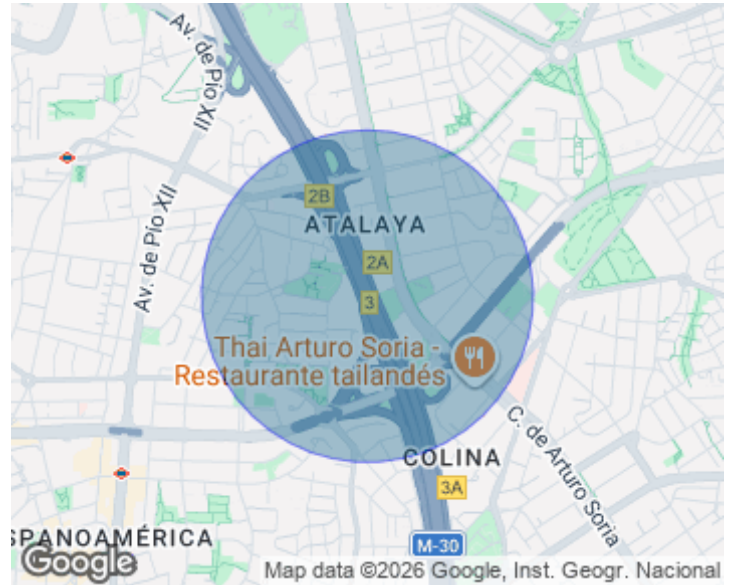
Un piso totalmente exterior, muy luminoso, reformado para entrar a vivir, ideal para quienes buscan confort, amplitud y calidad de vida. La vivienda cuenta con 3 dormitorios, destacando una habitación principal en suite, y 2 baños completos con acabados actuales. La distribución es muy funcional, separando claramente la zona de día y de descanso. Dispone de una cocina independiente, totalmente equipada, con práctico lavadero, aportando comodidad en el día a

día. Ubicada en una finca con excelentes servicios, podrás disfrutar de piscina comunitaria y se incluye plaza de garaje, un valor añadido imprescindible en la zona. Situación privilegiada, muy próxima al Club de Tenis Chamartín, con excelentes comunicaciones, zonas verdes, colegios y todos los servicios a tu alcance. La zona de Nueva España es una de las áreas más exclusivas y demandadas de la ciudad, combinando tranquilidad, servicios de alta calidad y excelentes conexiones de transporte. Ubicada al norte de...

**Contacta con nosotros,**  
estaremos encantados de atenderte,  
para ofrecerte más detalles e información.

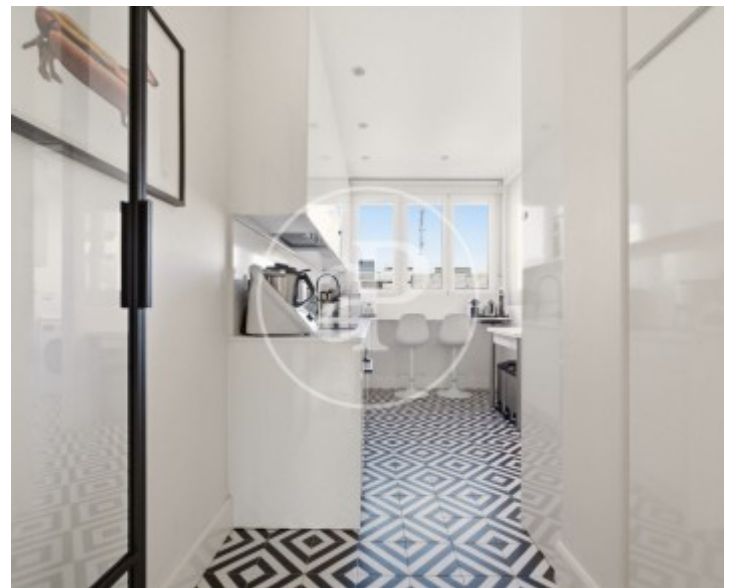
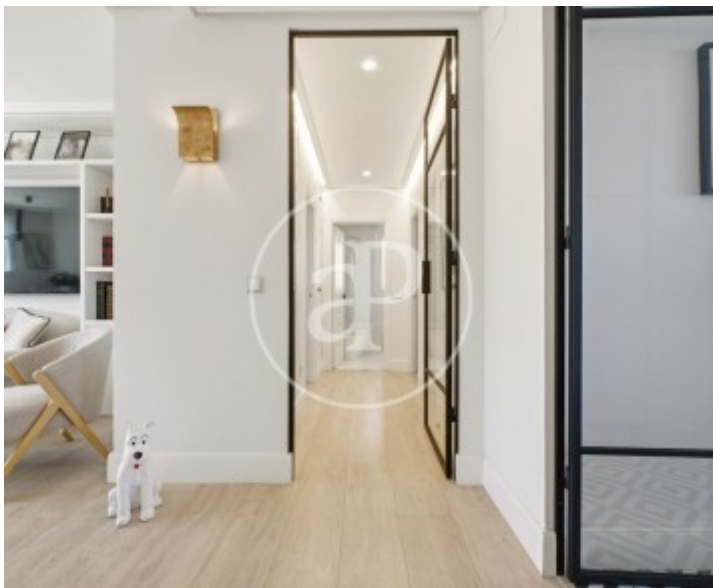
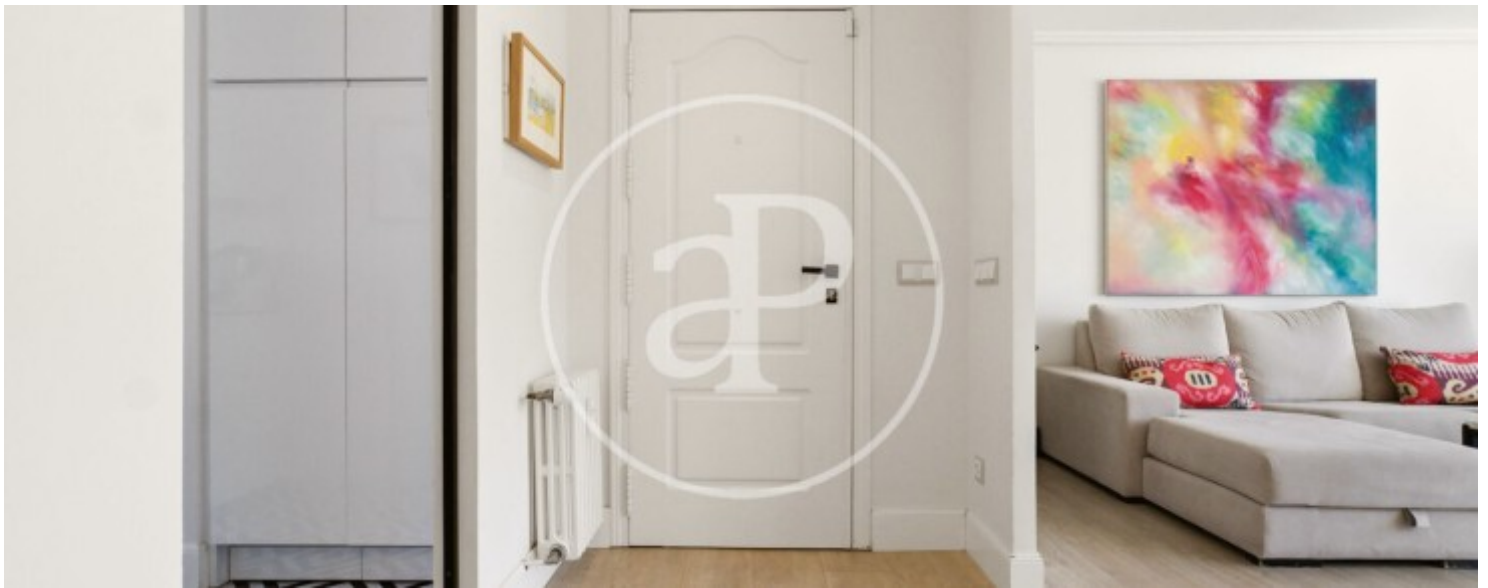
Nueva España, Madrid

REF. VM2604024



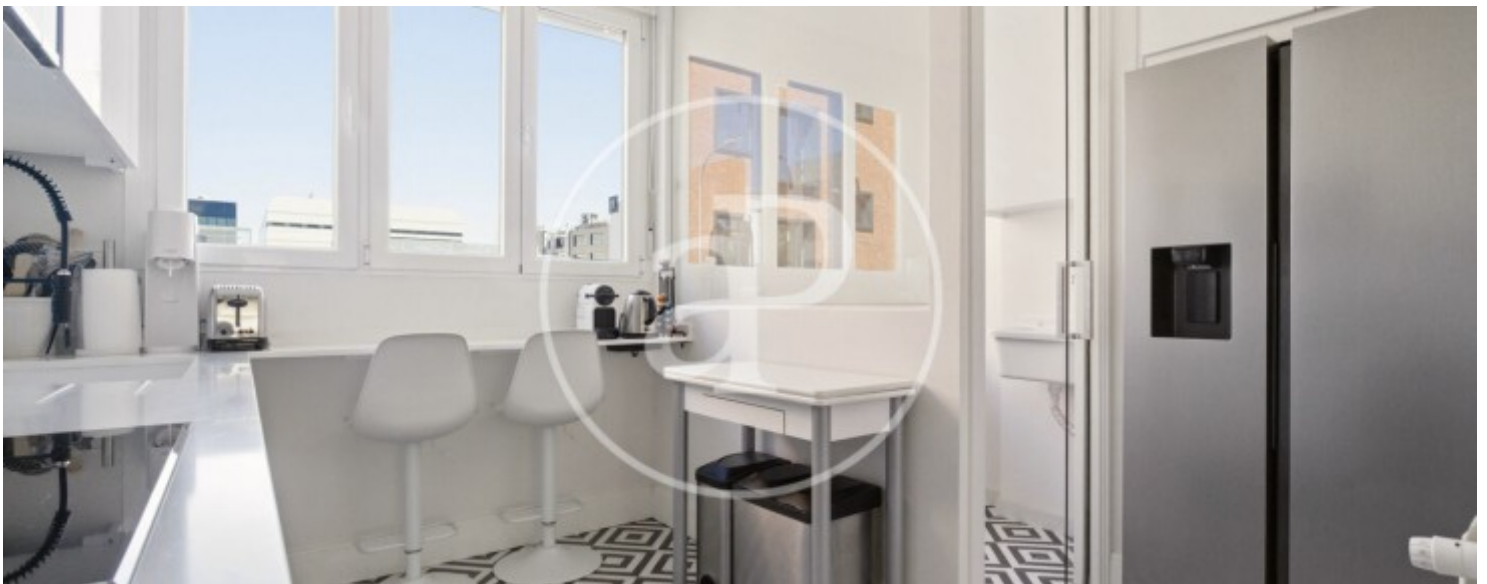
Nueva España, Madrid

REF. VM2604024



Nueva España, Madrid

REF. VM2604024



Nueva España, Madrid

REF. VM2604024



Los datos de cada inmueble no son parte de una oferta o contrato. No debe considerar exactos o factuales las declaraciones hechas por aProperties, verbalmente o por escrito, respecto del inmueble, el estado en que se encuentra o su valor. Las fotografías sólo muestran partes determinadas del inmueble tal y como eran en el momento que se tomaron. Las áreas, dimensiones y las distancias que se proporcionan sólo son aproximadas y deben ser comprobadas por el cliente. Las imágenes generadas por ordenador solo son una indicación de la posible apariencia del inmueble, y pueden cambiar en cualquier momento. La información respecto a un inmueble es susceptible de cambiar en cualquier momento.

Para **más información** o  
para concertar una cita

[apropertiesmadrid@aproperties.es](mailto:apropertiesmadrid@aproperties.es)  
Tel: 91 800 54 65  
[www.aproperties.es](http://www.aproperties.es)