

Nueva España, Madrid

REF. VM2510051

# Piso en venta en Nueva España

## Características

- ✓ Vistas
- ✓ Calefacción
- ✓ Amueblado
- ✓ AACC
- ✓ Terraza
- ✓ Patio
- ✓ Piscina
- ✓ Gimnasio
- ✓ Ascensor
- ✓ Conserje
- ✓ Tiene parking

Superficie  
**125 m<sup>2</sup>**

Dormitorios  
**3**

Baños  
**2**



Precio  
**1.350.000 €**

**aProperties presenta esta estupenda vivienda de 125m2 según catastro, que ha sido reformada de manera integral cuidando cada detalle y con los mejores estándares de calidad y diseño.**

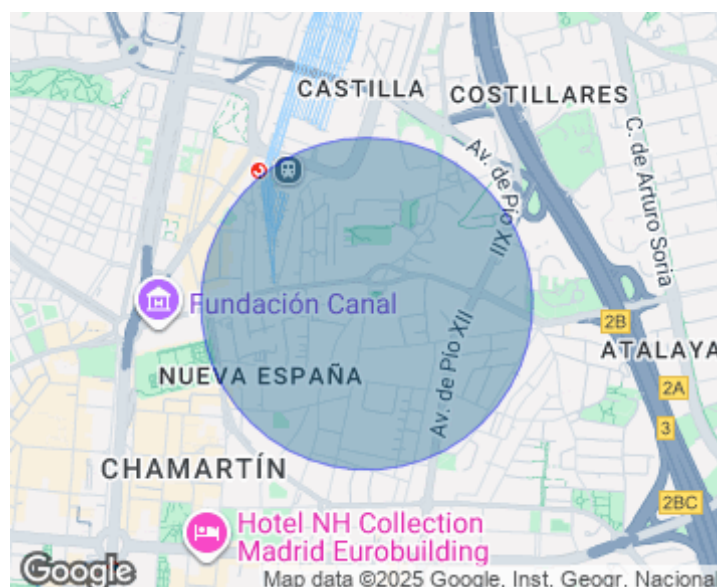
La vivienda se ubica en la tercera planta de una estupenda finca en urbanización con piscina y zonas verdes, ideal para niños además de Gimnasio y sala polivalente. El inmueble cuenta con tres habitaciones y dos baños, uno en suite, un estupendo salón desde el que accedemos a una coqueta terraza y amplia y completa cocina con electrodomésticos de alta gama. La vivienda destaca por su luminosidad gracias a su orientación

Este y grandes ventanales que aporta una maravillosa luz natural a todas las estancias con bonitas vistas arboledas y piscina. Un remanso de paz en el centro de Madrid El inmueble incluye plaza de garaje y la urbanización disfruta de piscina privada, gimnasio y conserje. La zona de Nueva España es una de las áreas más exclusivas y demandadas de la ciudad, combinando tranquilidad, servicios de alta calidad y excelentes conexiones de transporte. Ubicada al norte de Madrid, cerca del Paseo de la Castellana y la calle de Alberto Alcocer, ofrece fácil acceso a...

**Contacta con nosotros,**  
estaremos encantados de atenderte,  
para ofrecerte más detalles e información.

Nueva España, Madrid

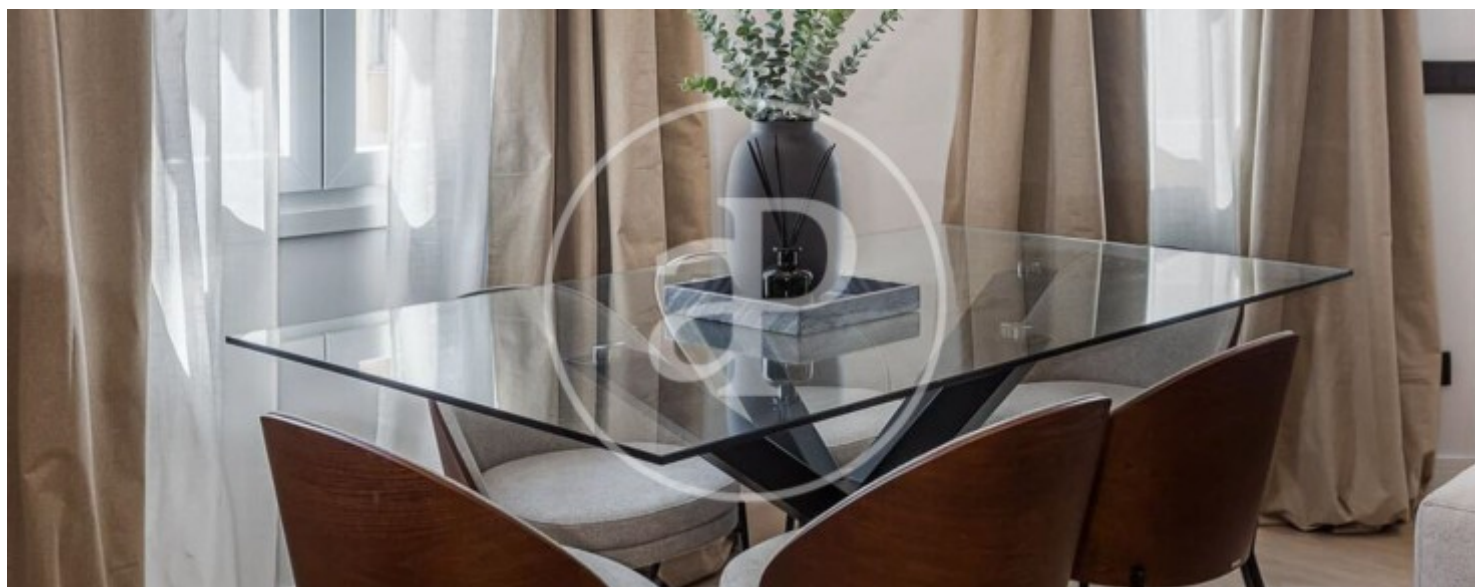
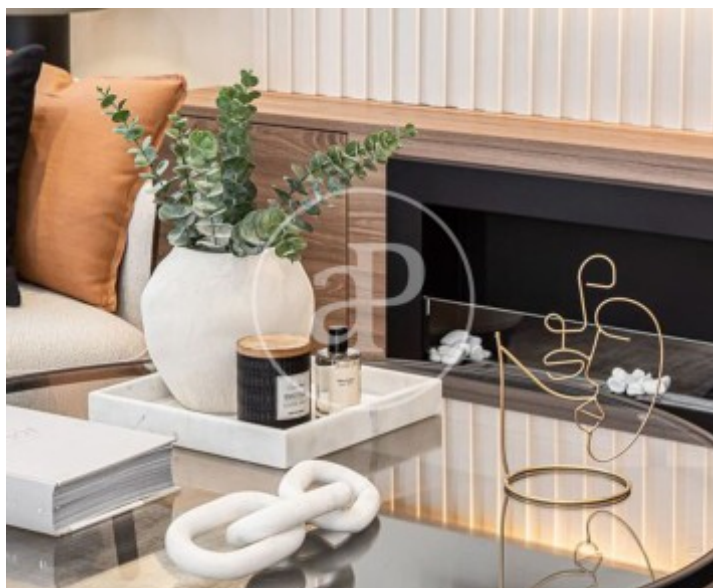
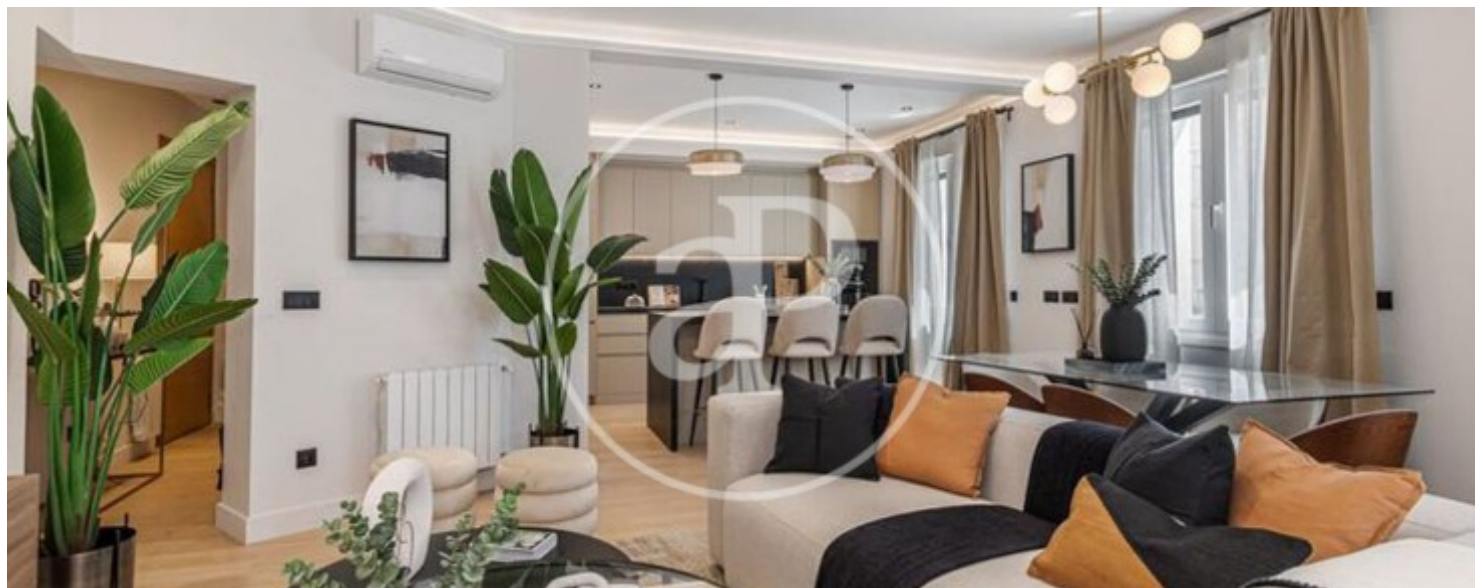
REF. VM2510051





Nueva España, Madrid

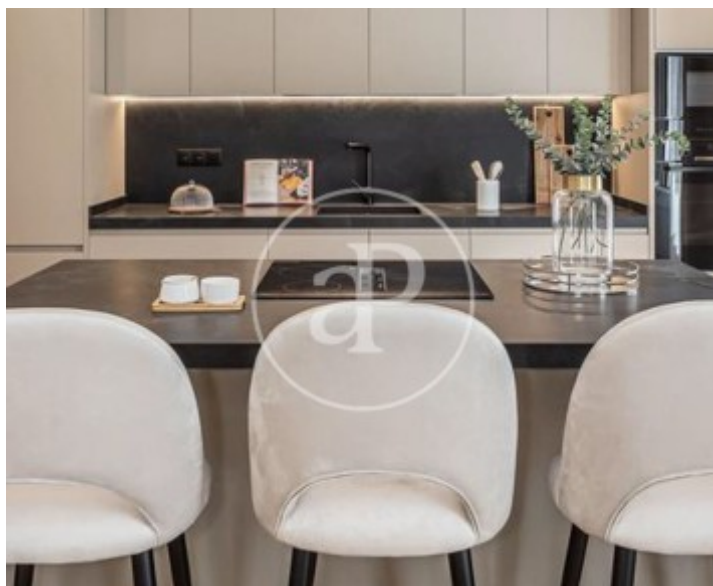
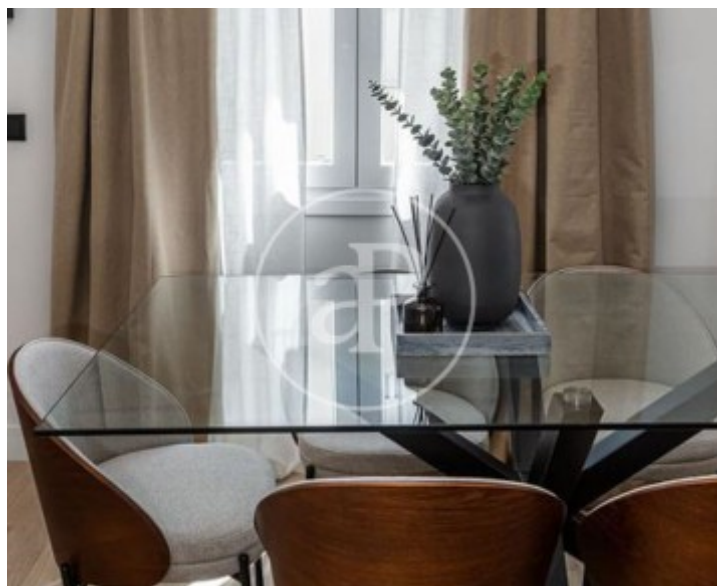
REF. VM2510051





Nueva España, Madrid

REF. VM2510051



Nueva España, Madrid

REF. VM2510051



Los datos de cada inmueble no son parte de una oferta o contrato. No debe considerar exactos o factuales las declaraciones hechas por aProperties, verbalmente o por escrito, respecto del inmueble, el estado en que se encuentra o su valor. Las fotografías sólo muestran partes determinadas del inmueble tal y como eran en el momento que se tomaron. Las áreas, dimensiones y las distancias que se proporcionan sólo son aproximadas y deben ser comprobadas por el cliente. Las imágenes generadas por ordenador solo son una indicación de la posible apariencia del inmueble, y pueden cambiar en cualquier momento. La información respecto a un inmueble es susceptible de cambiar en cualquier momento.

Para **más información** o  
para concertar una cita

[apropertiesmadrid@aproperties.es](mailto:apropertiesmadrid@aproperties.es)  
Tel: 91 800 54 65  
[www.aproperties.es](http://www.aproperties.es)