

Niño Jesús, Madrid

REF. VM2509063

Loft en venta en Niño Jesús

Características

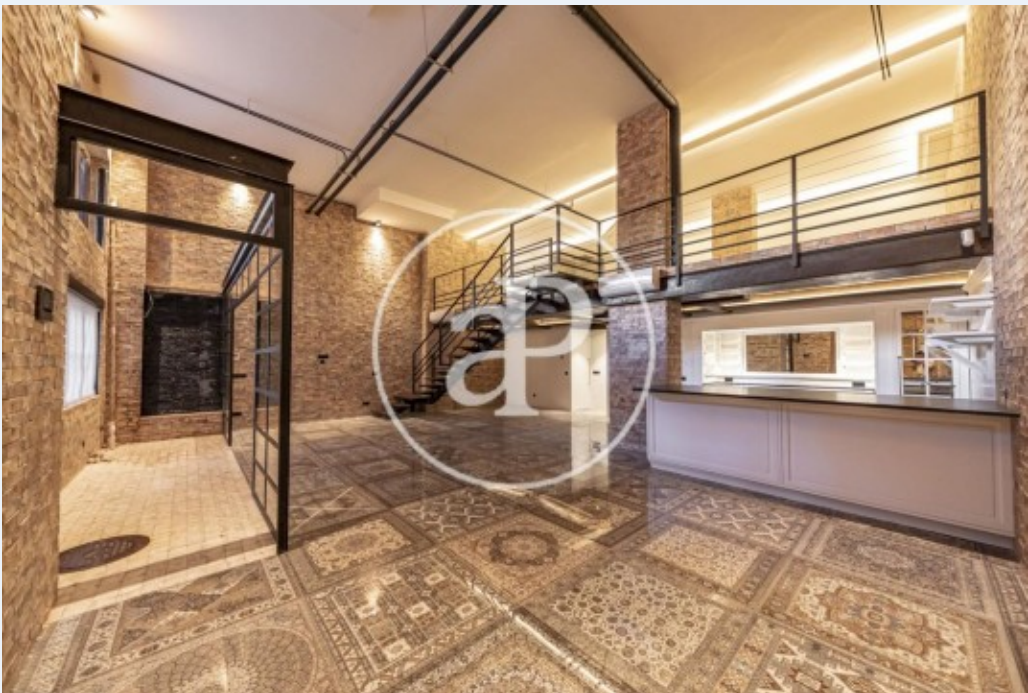
- ✓ Calefacción
- ✓ AACC
- ✓ Patio
- ✓ Piscina
- ✓ Ascensor
- ✓ Conserje
- ✓ Tiene parking

Superficie
257 m²

Dormitorio
1

Baños
2

Precio
1.050.000 €



Estrene un loft exclusivo junto al Parque del Retiro.

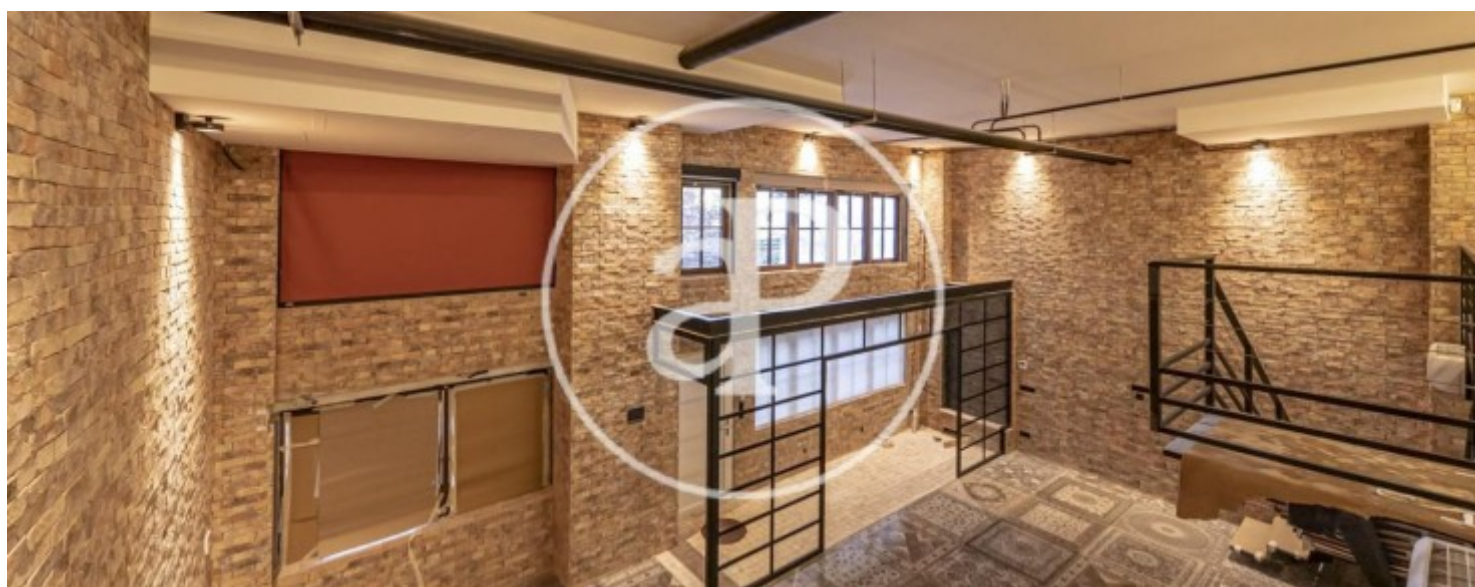
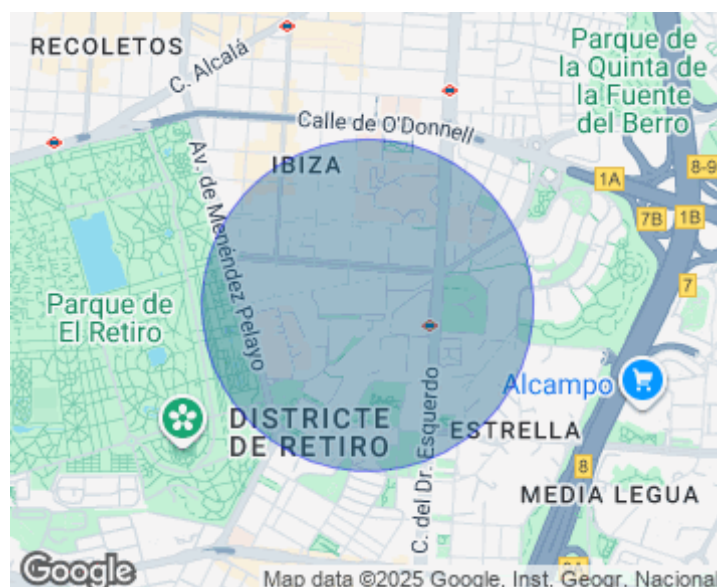
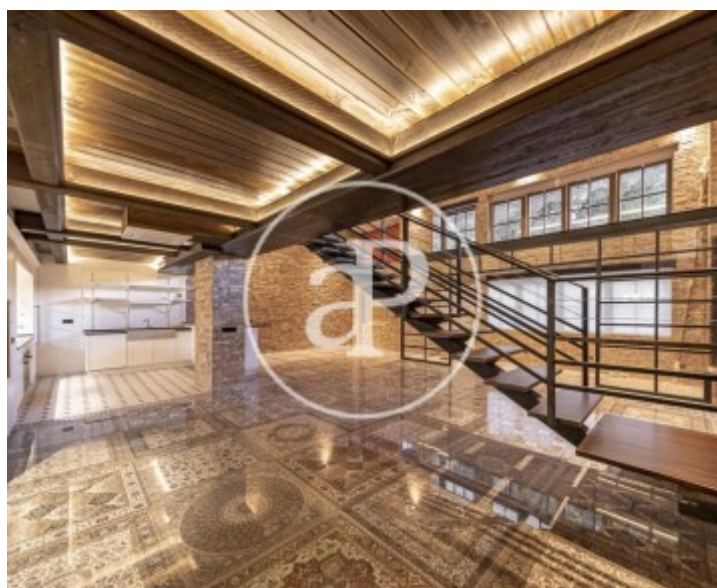
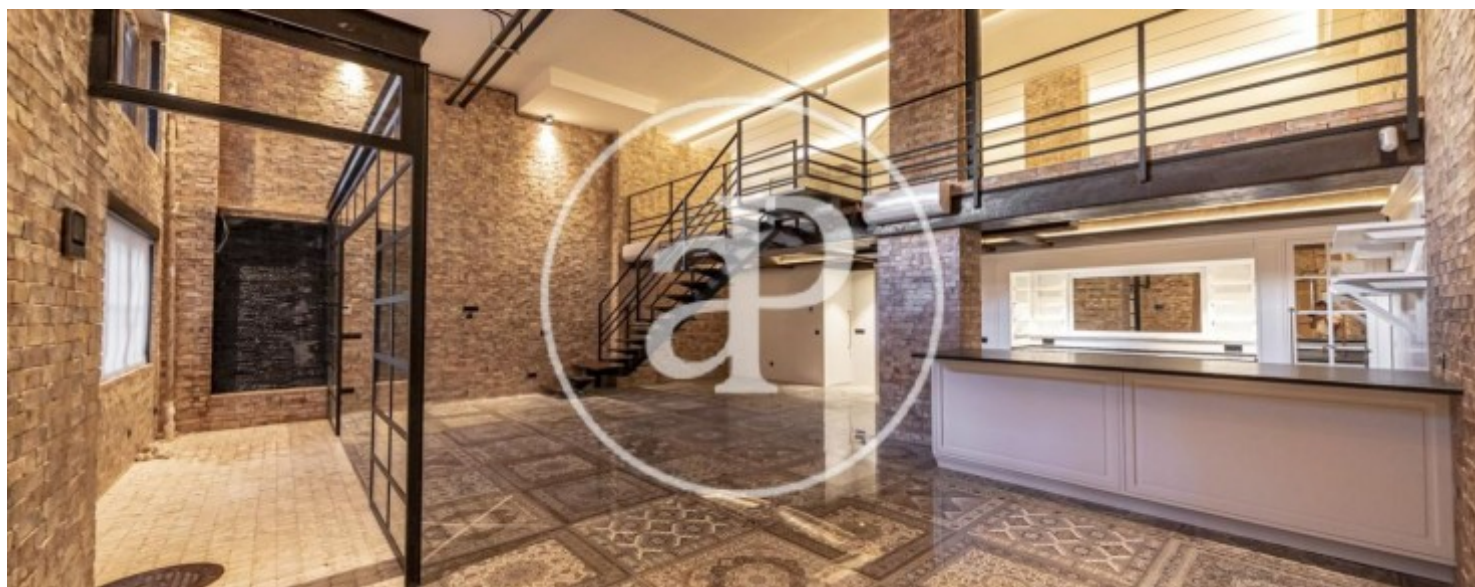
Actualmente cuenta con 185 m2 construidos, la planta superior de 60m2 consiste en un gran dormitorio con baño en suite, si bien cuenta con la infraestructura necesaria para crear nuevos espacios, hasta 3 dormitorios y 2 baños, como se puede ver en las infografías. Sin embargo la vivienda puede llegar a 245m2, las opciones son varias (véase las infografías con las ampliaciones de superficie) Paredes de 5m de altura con techos en madera maciza de Valsaín envejecidos. La planta baja acoge la zona de día, con un recibidor en Travertino claro envejecido y un espectacular

muro llorón de pizarra negra, que da paso al salón, comedor, zona de estar y cocina integrada, de madera maciza fabricada por la prestigiosa firma italiana Marci Cucine que cuenta con una encimera negra de granito, un despensero y una zona de lavado independientes. Esta planta también dispone de un amplio baño con bañera de hidromasaje, baño turco, hamman, y un sistema de última generación de inodoros antiolor. Una arquitectónica escalera de pino de Valsaín envejecido da acceso a la planta superior. Múltiples opciones...

Contacta con nosotros,
estaremos encantados de atenderte,
para ofrecerte más detalles e información.

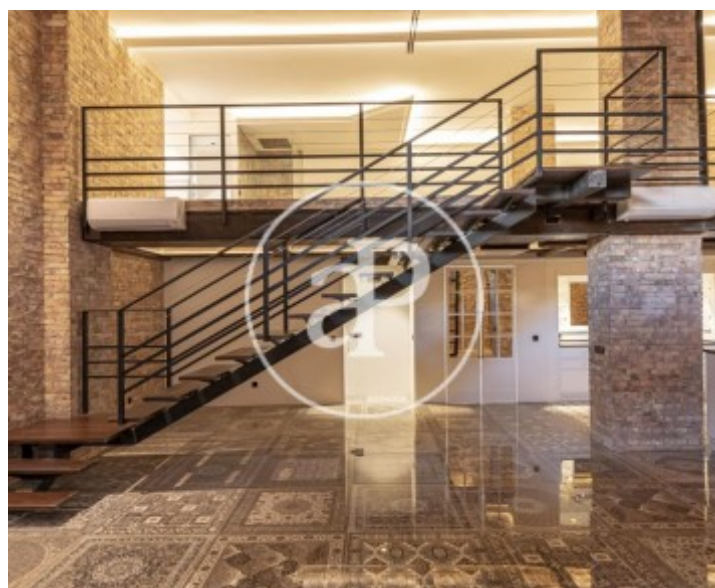
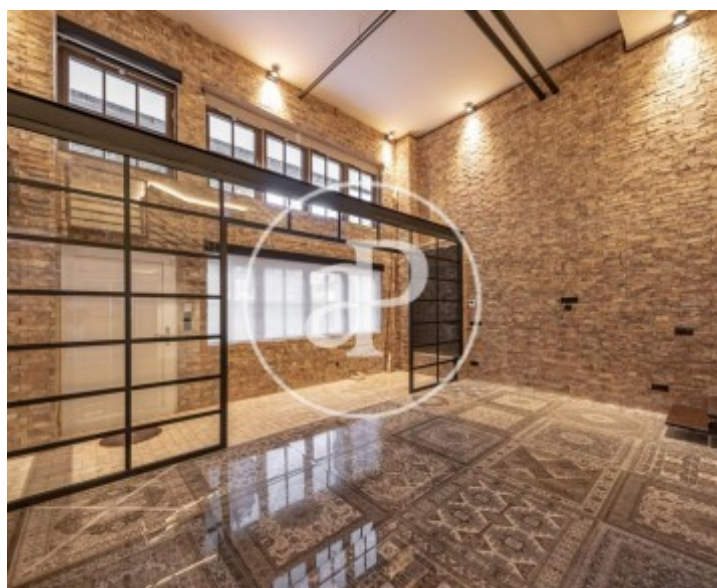
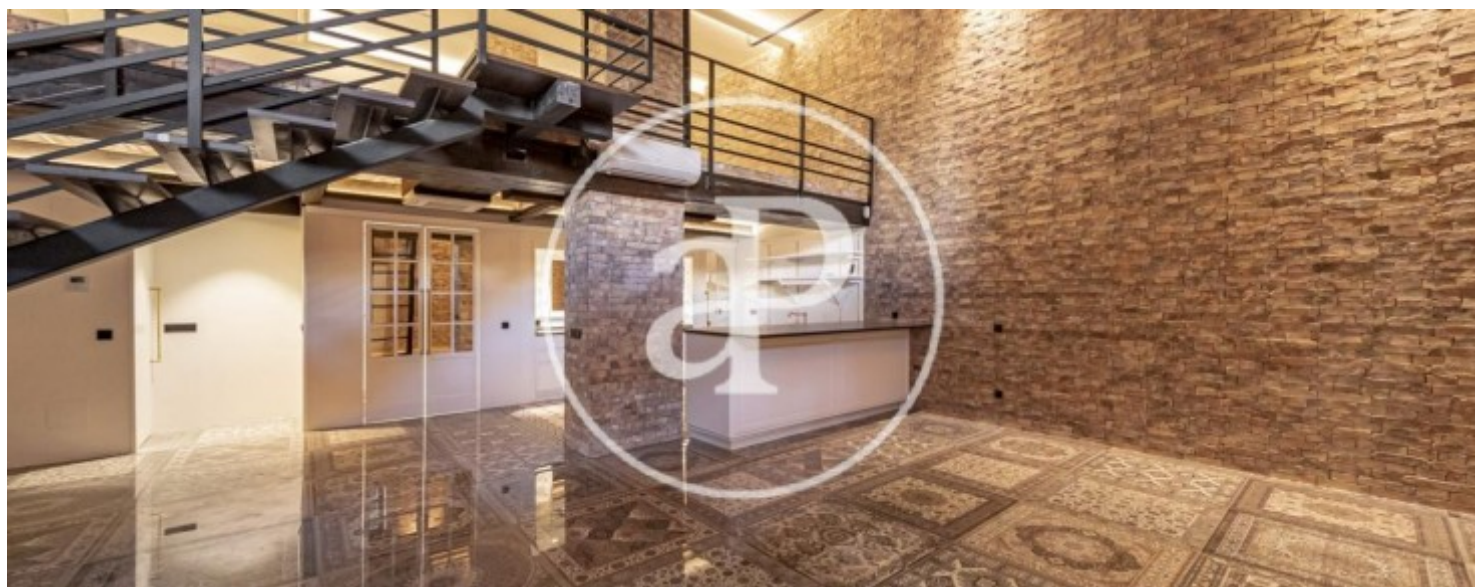
Niño Jesús, Madrid

REF. VM2509063



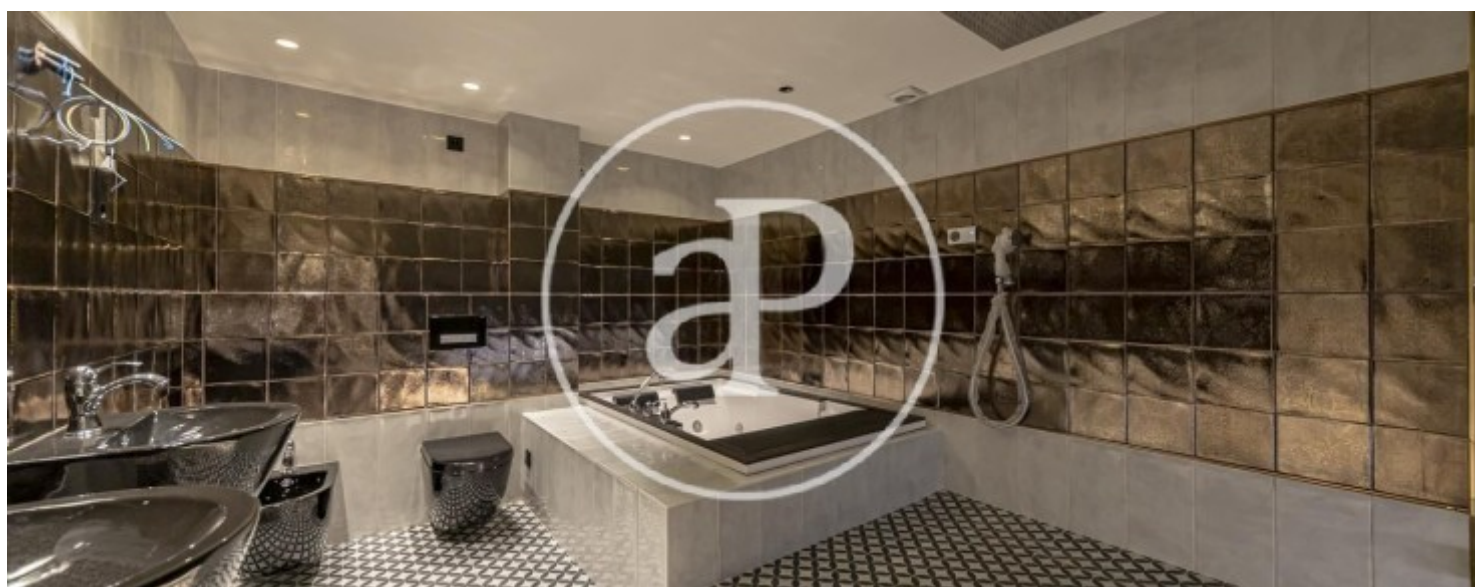
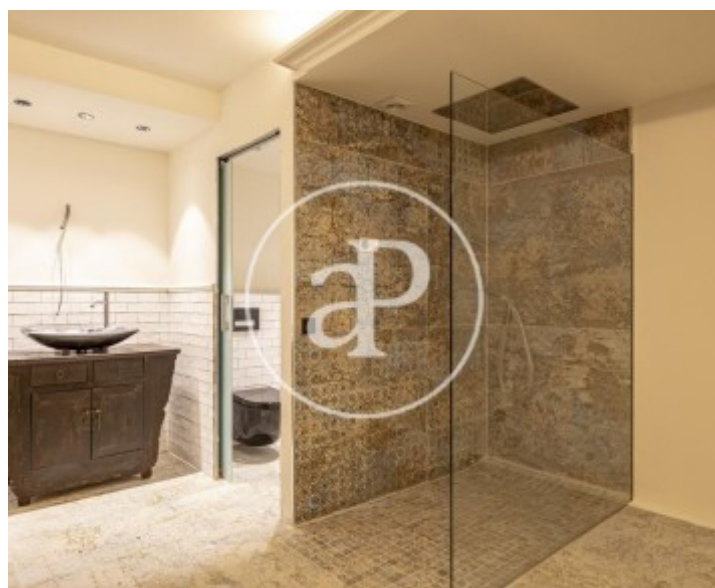
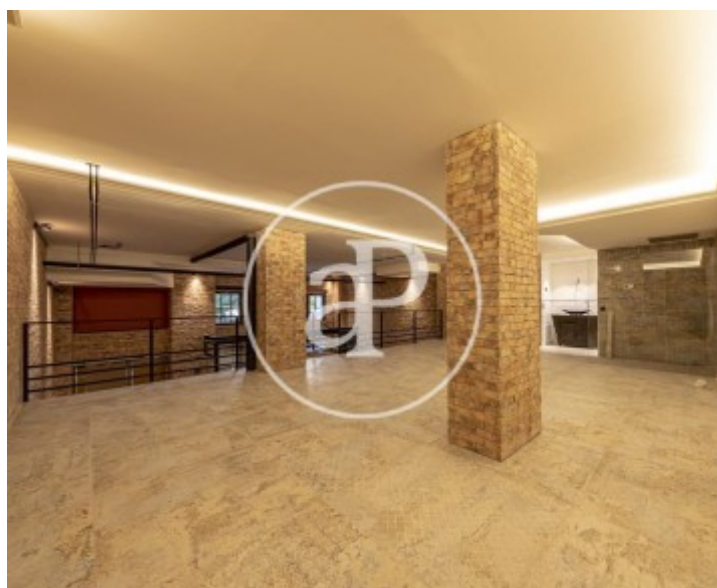
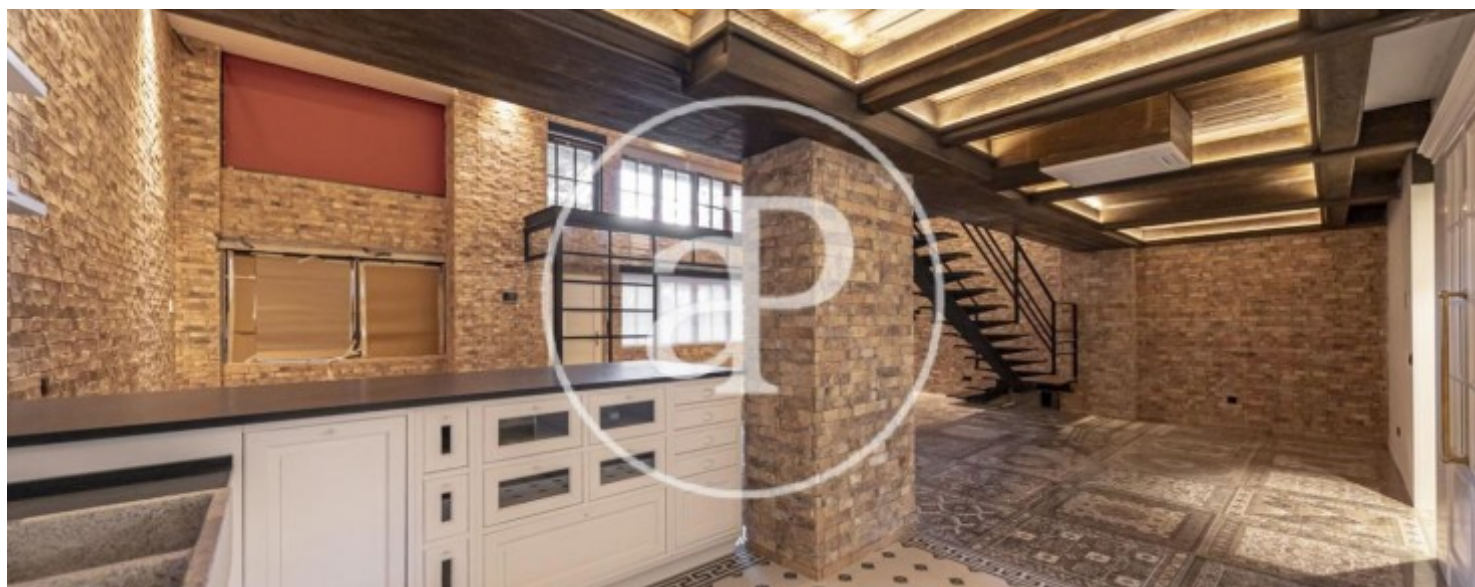
Niño Jesús, Madrid

REF. VM2509063



Niño Jesús, Madrid

REF. VM2509063



Niño Jesús, Madrid

REF. VM2509063



Los datos de cada inmueble no son parte de una oferta o contrato. No debe considerar exactos o factuales las declaraciones hechas por aProperties, verbalmente o por escrito, respecto del inmueble, el estado en que se encuentra o su valor. Las fotografías sólo muestran partes determinadas del inmueble tal y como eran en el momento que se tomaron. Las áreas, dimensiones y las distancias que se proporcionan sólo son aproximadas y deben ser comprobadas por el cliente. Las imágenes generadas por ordenador solo son una indicación de la posible apariencia del inmueble, y pueden cambiar en cualquier momento. La información respecto a un inmueble es susceptible de cambiar en cualquier momento.

Para **más información** o
para concertar una cita

apropertiesmadrid@aproperties.es
Tel: 91 800 54 65
www.aproperties.es