

Malasaña - Universidad, Madrid

REF. VM2602022

# Piso en venta en Malasaña

## Características

- ✓ Vistas
- ✓ Calefacción
- ✓ Amueblado
- ✓ AACC
- ✓ Ascensor
- ✓ Conserje

Superficie  
**139 m<sup>2</sup>**

Dormitorios  
**2**

Baños  
**3**

Precio  
**1.995.000 €**



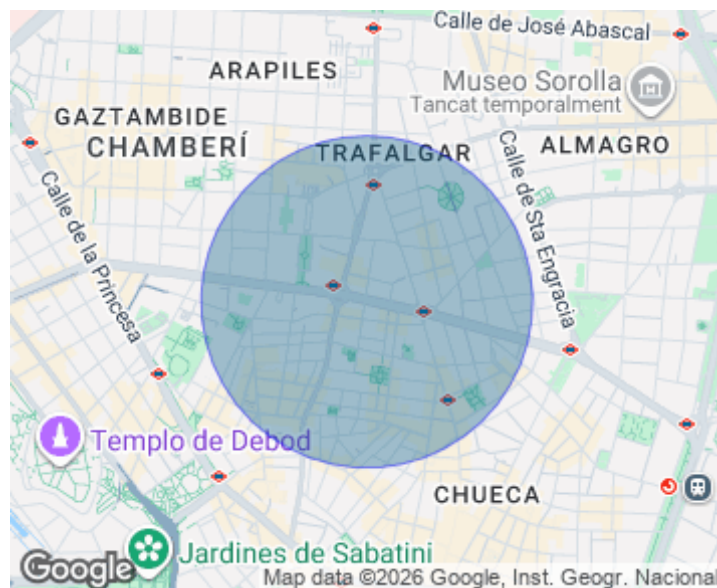
Ubicada en la calle Monteleón, en una zona limítrofe entre Trafalgar y Malasaña, APPROPERTIES ofrece esta exclusiva vivienda en un enclave privilegiado que combina el carácter residencial y señorial de Chamberí con la energía creativa y cultural de Malasaña. El entorno ofrece una calidad de vida excepcional, con calles tranquilas y arquitectura clásica, junto a una amplia oferta de comercios de proximidad, mercados, restaurantes, cafés de autor y espacios culturales. La cercanía a Malasaña aporta un estilo de vida dinámico y cosmopolita, mientras que Trafalgar garantiza un ambiente elegante y consolidado. Todo ello, perfectamente comunicado mediante transporte público y con fácil acceso a las

principales arterias de la ciudad, permite disfrutar del centro de Madrid a pie sin renunciar a la calma residencial. Esta espectacular vivienda es una segunda planta completamente exterior y con tan solo un único vecino por planta, en una finca bonita y representativa, con ascensor. Tiene 139 m<sup>2</sup> construidos y destaca por su extraordinaria luminosidad y carácter, gracias a sus ocho balcones exteriores a la calle, un elemento distinguido que aporta amplitud, personalidad y una conexión directa con el entorno urbano. Ha sido reformada íntegramente, cuidando...

**Contacta con nosotros,**  
estaremos encantados de atenderte,  
para ofrecerte más detalles e información.

Malasaña - Universidad, Madrid

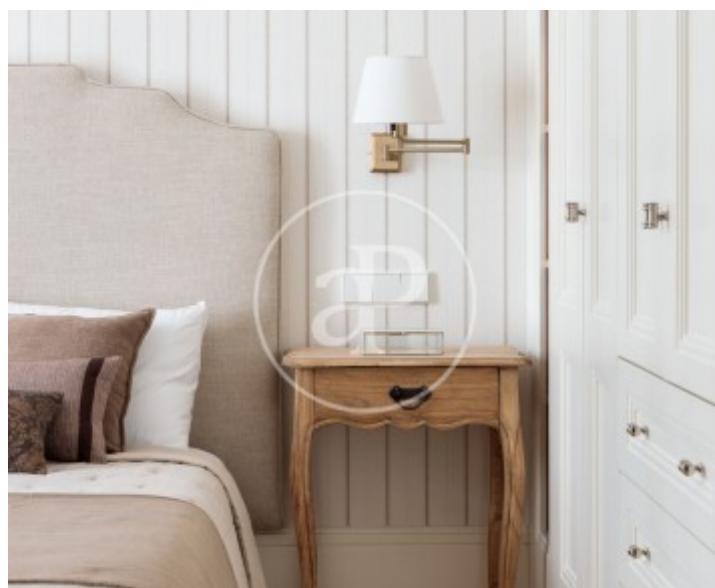
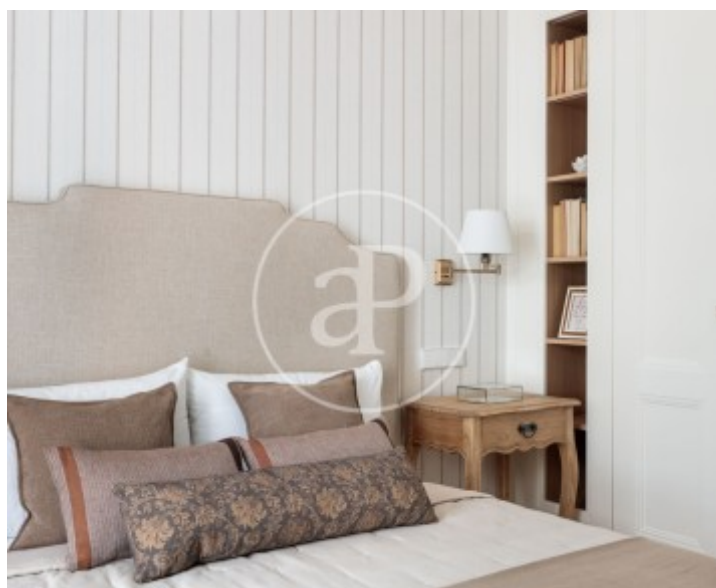
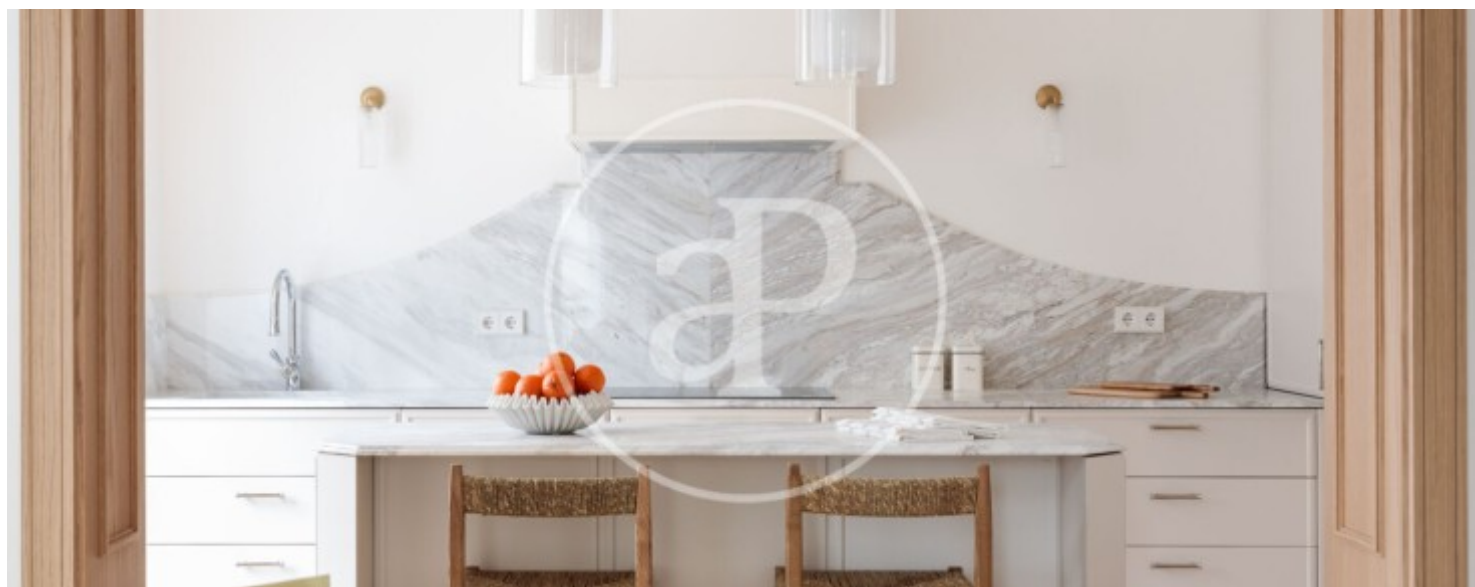
REF. VM2602022





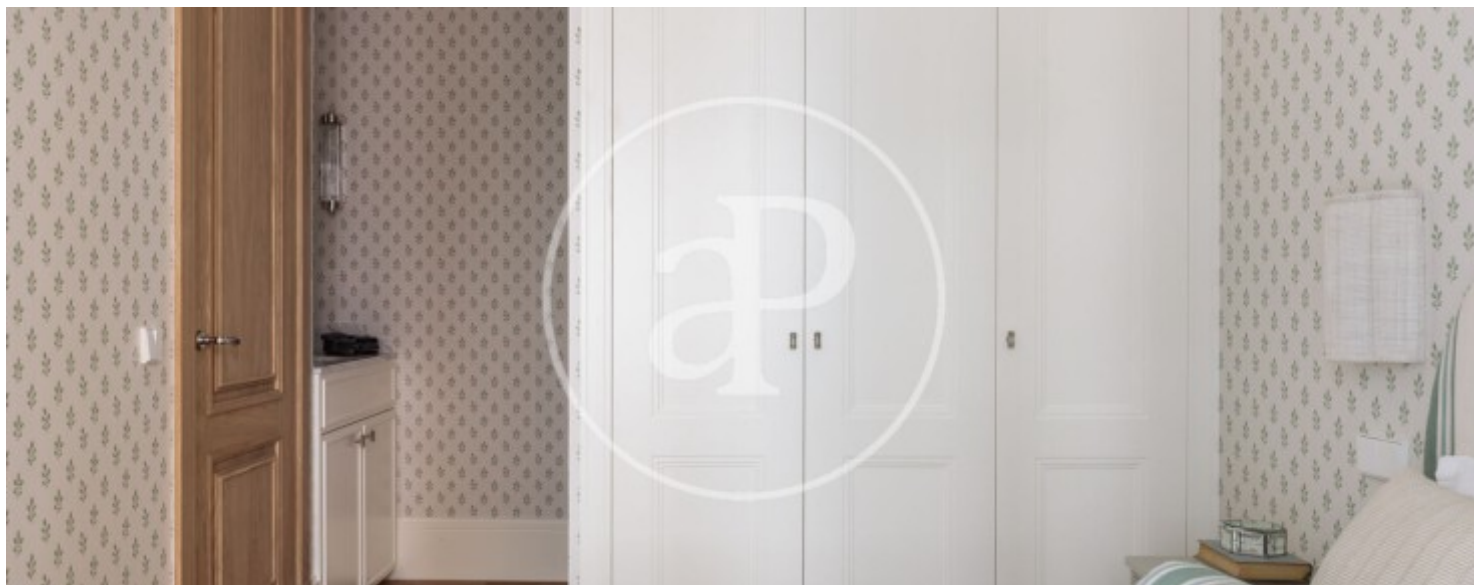
Malasaña - Universidad, Madrid

REF. VM2602022



Malasaña - Universidad, Madrid

REF. VM2602022



Los datos de cada inmueble no son parte de una oferta o contrato. No debe considerar exactos o factuales las declaraciones hechas por aProperties, verbalmente o por escrito, respecto del inmueble, el estado en que se encuentra o su valor. Las fotografías sólo muestran partes determinadas del inmueble tal y como eran en el momento que se tomaron. Las áreas, dimensiones y las distancias que se proporcionan sólo son aproximadas y deben ser comprobadas por el cliente. Las imágenes generadas por ordenador solo son una indicación de la posible apariencia del inmueble, y pueden cambiar en cualquier momento. La información respecto a un inmueble es susceptible de cambiar en cualquier momento.

Para **más información** o  
para concertar una cita

[apropertiesmadrid@aproperties.es](mailto:apropertiesmadrid@aproperties.es)  
Tel: 91 800 54 65  
[www.aproperties.es](http://www.aproperties.es)