

Malasaña - Universidad, Madrid

REF. VM2606052

Piso en venta en Santa Cruz de Marcenado

Características

Superficie

243 m²

Dormitorios

4

Baños

2

- ✓ Calefacción
- ✓ Terraza
- ✓ Ascensor
- ✓ Tiene parking
- ✓ AACC
- ✓ Patio
- ✓ Conserje

Precio

1.875.000 €



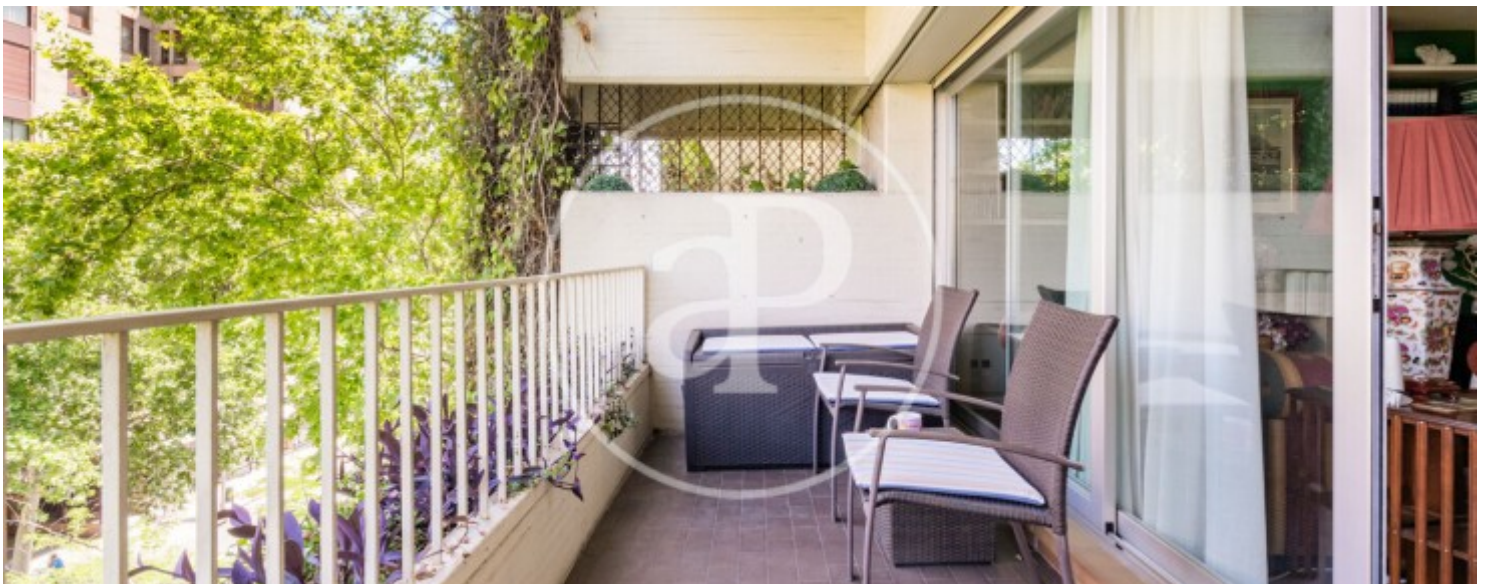
aProperties presenta esta exclusiva vivienda de 243 m² con terraza privada que se sitúa en una tercera planta exterior con vistas a Alberto Aguilera, entre Chamberí y el vibrante eje de Malasaña y Justicia. Ubicado en el icónico Edificio Princesa (1975), obra de Fernando Higueras y Antonio Miró Valverde, combina arquitectura brutalista de autor con una propuesta residencial singular. Es una vivienda pensada para quienes valoran diseño, amplitud y una ubicación consolidada en el centro de Madrid. La distribución está claramente orientada a una vida familiar cómoda. El amplio salón-comedor con chimenea conecta directamente con la terraza, creando un espacio lleno de luz natural y vegetación colgante, algo singular y

reconocido del propio edificio. La cocina independiente, espaciosa y funcional, incorpora zona de office, acceso de servicio y salida a una terraza interior acristalada. La zona de descanso ofrece cuatro dormitorios y dos baños completos, destacando el dormitorio principal en suite, exterior y de generosas dimensiones. Vivir aquí es disfrutar de un entorno que equilibra tranquilidad residencial y dinamismo urbano. A pocos pasos del metro San Bernardo, rodeado de colegios, universidades, comercios selectos y una creciente oferta gastronómica, este enclave mantiene una alta...

Contacta con nosotros,
estaremos encantados de atenderte,
para ofrecerte más detalles e información.

Malasaña - Universidad, Madrid

REF. VM2606052



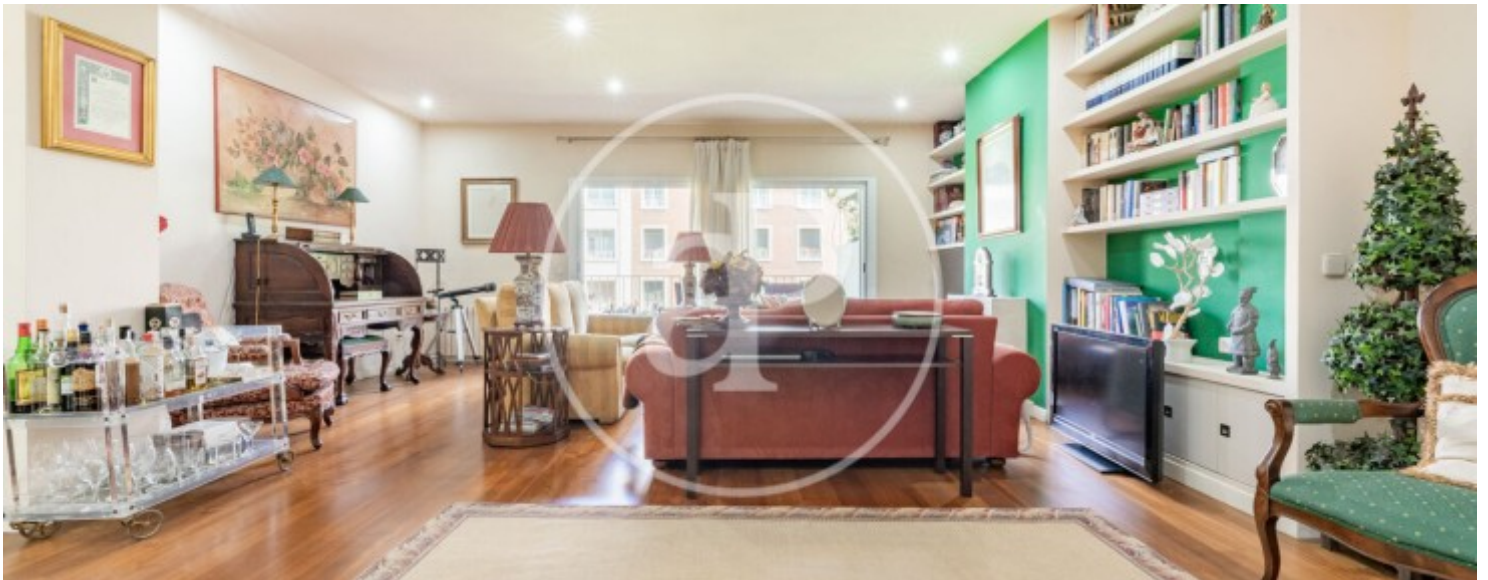


APROPERTIES
REAL ESTATE

Calle Serrano 60
28001 Madrid
T. 91 800 54 65
www.aproperties.es

Malasaña - Universidad, Madrid

REF. VM2606052



Malasaña - Universidad, Madrid

REF. VM2606052



Malasaña - Universidad, Madrid

REF. VM2606052



Los datos de cada inmueble no son parte de una oferta o contrato. No debe considerar exactos o factuales las declaraciones hechas por aProperties, verbalmente o por escrito, respecto del inmueble, el estado en que se encuentra o su valor. Las fotografías sólo muestran partes determinadas del inmueble tal y como eran en el momento que se tomaron. Las áreas, dimensiones y las distancias que se proporcionan sólo son aproximadas y deben ser comprobadas por el cliente. Las imágenes generadas por ordenador solo son una indicación de la posible apariencia del inmueble, y pueden cambiar en cualquier momento. La información respecto a un inmueble es susceptible de cambiar en cualquier momento.

Para **más información** o
para concertar una cita

apropertiesmadrid@aproperties.es
Tel: 91 800 54 65
www.aproperties.es