

Malasaña - Universidad, Madrid

REF. VM2511064

Piso en venta en Malasaña

Características

- ✓ Calefacción
- ✓ Amueblado
- ✓ Trastero
- ✓ AACC

Superficie
103 m²

Dormitorios
2

Baños
2

Precio

645.000 €



Piso segreadado actualmente en dos, uno de ellos es estudio y otro con habitación con vestidor.

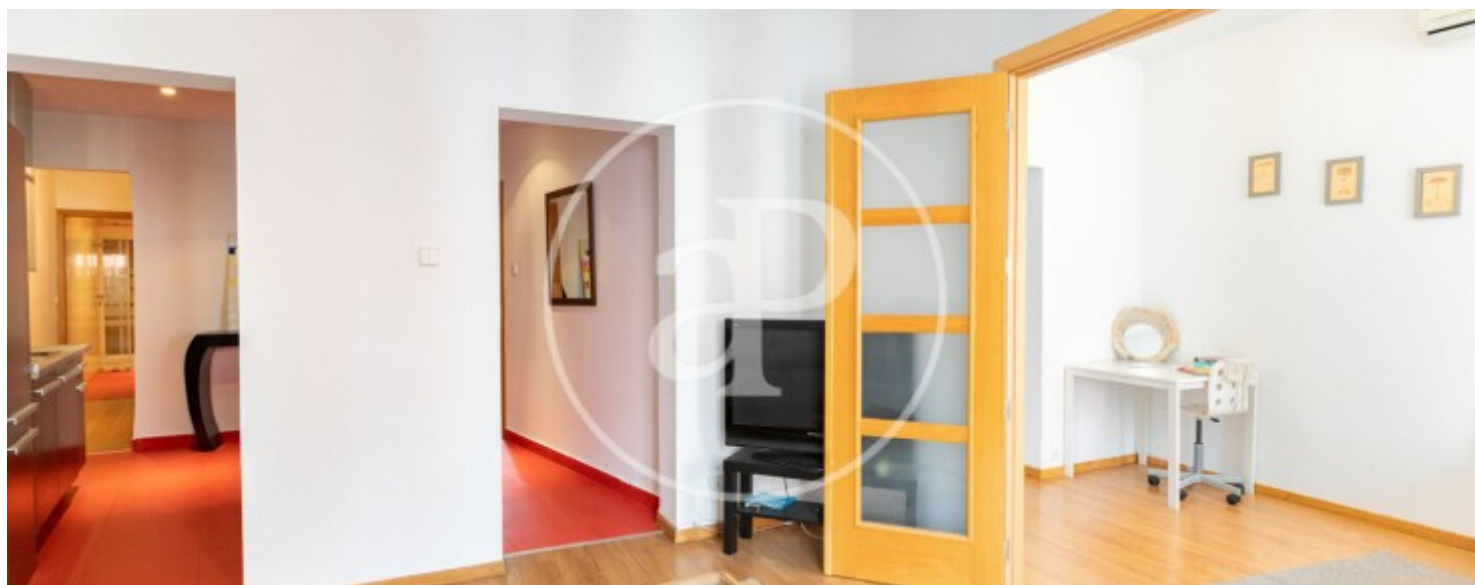
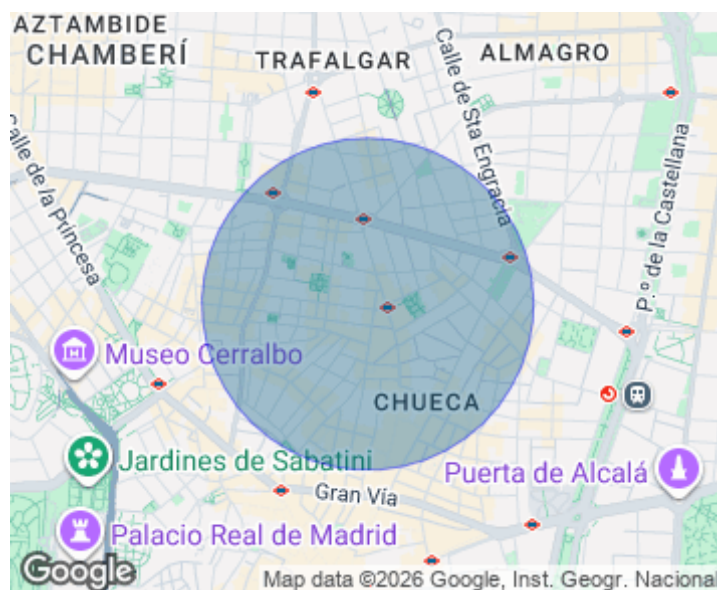
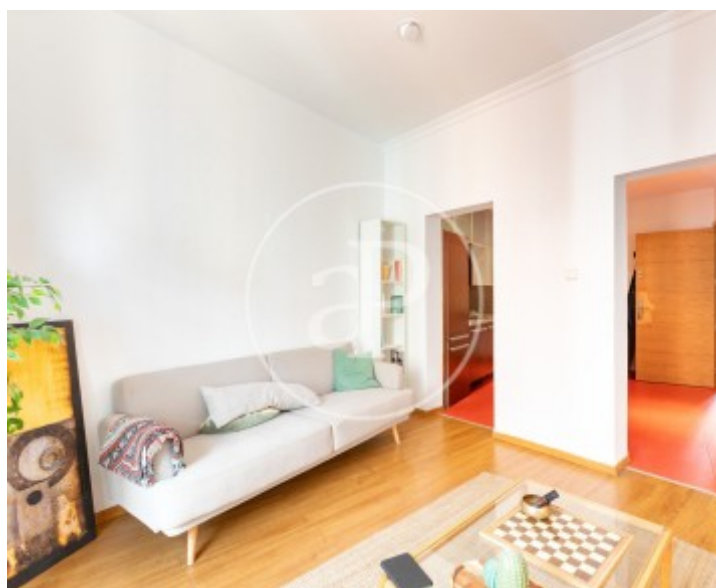
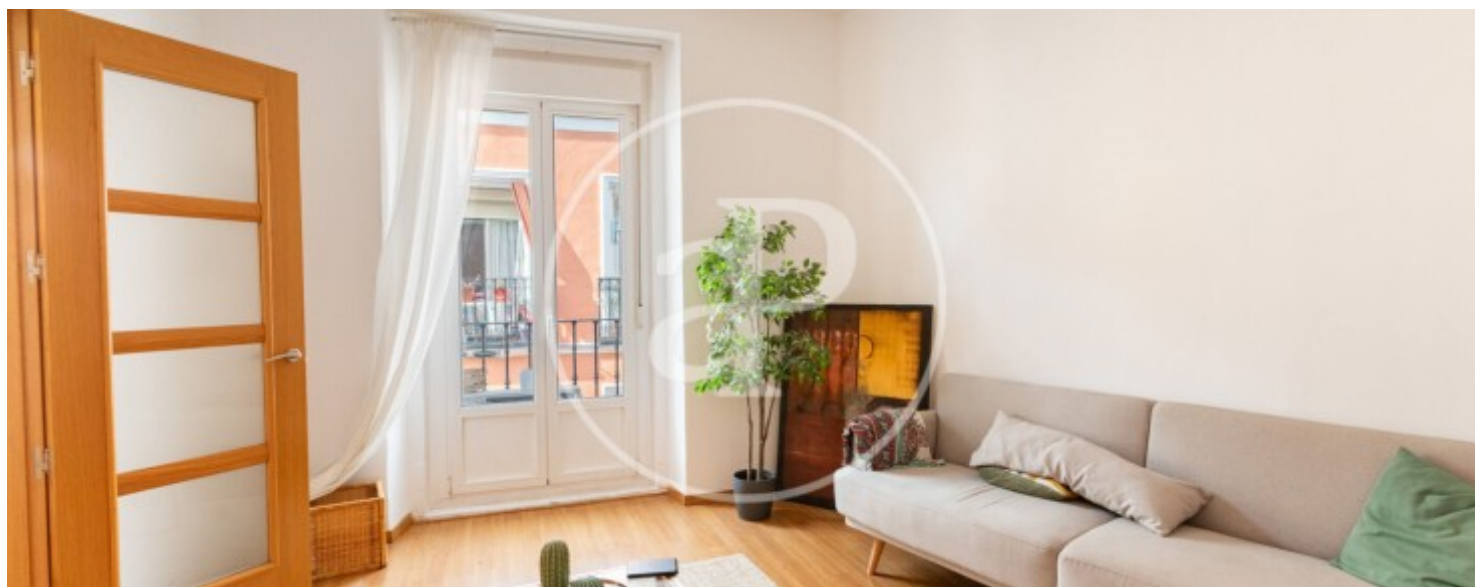
Se vende oportunidad de inversión en el centro de Madrid en el barrio de Malasaña cercano a gran vía piso ubicado en una finca de la época construida en 1880 en una tercera planta. La vienda se puede entrar a vivir aunque con una reforma integral quedaría ideal para un piso de dos dormitorios y dos baños con amplio salón, cocina abierta y exterior a la calle Madera. En la actualidad está dividido en dos por lo que representa una inversión con buen retorno en rentabilidad. ¿Te imaginas

vivir aquí?

Contacta con nosotros,
estaremos encantados de atenderte,
para ofrecerte más detalles e información.

Malasaña - Universidad, Madrid

REF. VM2511064



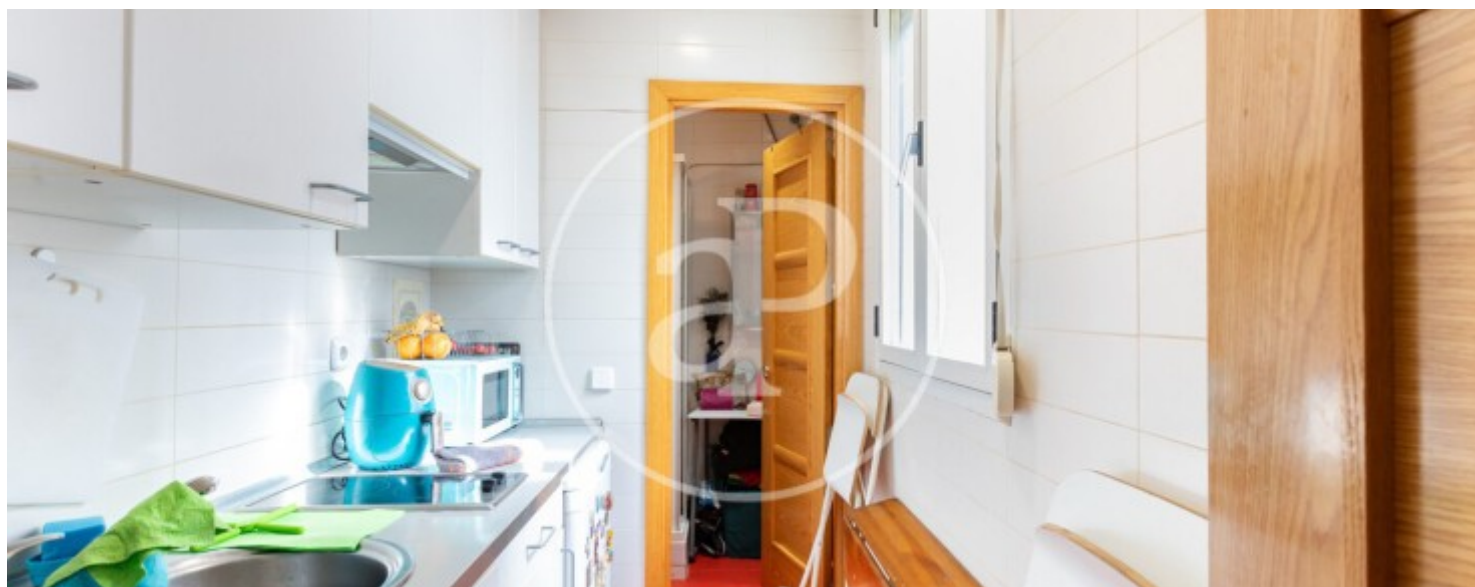
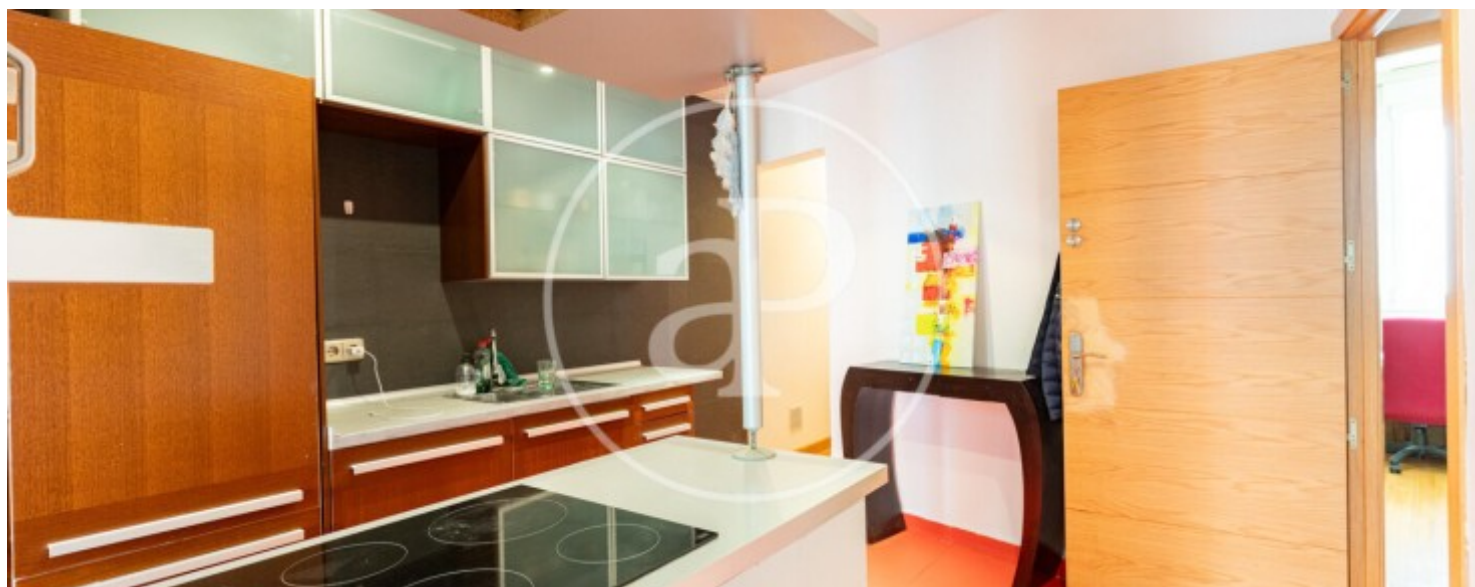
Malasaña - Universidad, Madrid

REF. VM2511064



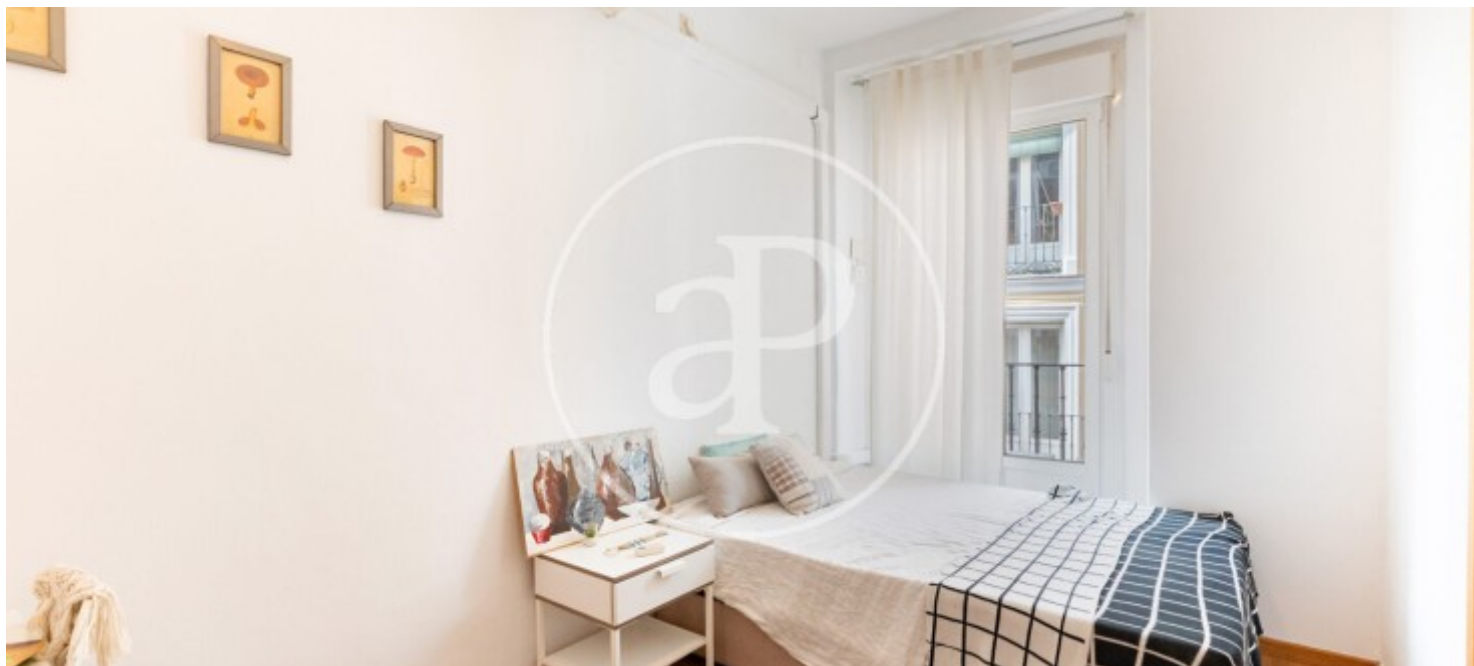
Malasaña - Universidad, Madrid

REF. VM2511064



Malasaña - Universidad, Madrid

REF. VM2511064



Los datos de cada inmueble no son parte de una oferta o contrato. No debe considerar exactos o factuales las declaraciones hechas por aProperties, verbalmente o por escrito, respecto del inmueble, el estado en que se encuentra o su valor. Las fotografías sólo muestran partes determinadas del inmueble tal y como eran en el momento que se tomaron. Las áreas, dimensiones y las distancias que se proporcionan sólo son aproximadas y deben ser comprobadas por el cliente. Las imágenes generadas por ordenador solo son una indicación de la posible apariencia del inmueble, y pueden cambiar en cualquier momento. La información respecto a un inmueble es susceptible de cambiar en cualquier momento.

Para **más información** o
para concertar una cita

apropertiesmadrid@aproperties.es
Tel: 91 800 54 65
www.aproperties.es